



แผนอัตรากำลัง ๓ ปี
ประจำปีงบประมาณ พ.ศ.๒๕๖๔-๒๕๖๖
แก้ไขเพิ่มเติม (ฉบับที่ ๒) พ.ศ. ๒๕๖๔

เทศบาลตำบลพลลา
อำเภอบ้านฉาง จังหวัดระยอง





คำสั่งเทศบาลตำบลพลา

ที่ ๑๖๙/๒๕๖๔

เรื่อง แต่งตั้งคณะกรรมการปรับปรุงแผนอัตรากำลัง ๓ ปี (ประจำปีงบประมาณ พ.ศ. ๒๕๖๔ - ๒๕๖๖)

โดยที่เป็นการสมควรปรับปรุงแผนอัตรากำลัง ๓ ปี ประจำปีงบประมาณ พ.ศ.๒๕๖๔-๒๕๖๖ ให้เป็นไปตามโครงสร้างการแบ่งส่วนราชการ วิธีการบริหารและการปฏิบัติงานของพนักงานเทศบาลและกิจการอื่นอันเกี่ยวกับการบริหารงานบุคคลตามที่ ก.ท.จ.ระยอง กำหนด และเพื่อให้เทศบาลตำบลพลาที่มีโครงสร้างการแบ่งส่วนราชการที่เหมาะสมสอดคล้องกับลักษณะการบริหาร อำนาจหน้าที่ ความรับผิดชอบ ปริมาณงาน และคุณภาพงานที่เพิ่มมากขึ้น

อาศัยอำนาจตามมาตรา ๑๕ ประกอบมาตรา ๒๓ วรรคหก แห่งพระราชบัญญัติระเบียบบริหารงานบุคคลส่วนท้องถิ่น พ.ศ.๒๕๔๒ ประกาศคณะกรรมการพนักงานเทศบาลจังหวัดระยอง เรื่อง หลักเกณฑ์และเงื่อนไขเกี่ยวกับการบริหารงานบุคคลของเทศบาล พ.ศ.๒๕๔๕ และที่แก้ไขเพิ่มเติม และประกาศคณะกรรมการพนักงานเทศบาลจังหวัดระยอง เรื่อง หลักเกณฑ์และเงื่อนไขเกี่ยวกับพนักงานจ้าง พ.ศ.๒๕๔๗ และที่แก้ไขเพิ่มเติม จึงแต่งตั้งคณะกรรมการปรับปรุงแผนอัตรากำลัง ๓ ปี (ประจำปีงบประมาณ พ.ศ. ๒๕๖๔ - ๒๕๖๖) ดังนี้

- | | |
|--|-------------------------|
| ๑. ปลัดเทศบาลตำบลพลา | เป็นประธานกรรมการ |
| ปฏิบัติหน้าที่นายกเทศมนตรีตำบลพลา | |
| ๒. ผู้อำนวยการกองคลัง | เป็นกรรมการ |
| ๓. ผู้อำนวยการกองช่าง | เป็นกรรมการ |
| ๔. ผู้อำนวยการกองสาธารณสุขและสิ่งแวดล้อม | เป็นกรรมการ |
| ๕. ผู้อำนวยการกองการศึกษา | เป็นกรรมการ |
| ๖. หัวหน้าสำนักปลัดเทศบาล | เป็นกรรมการและเลขานุการ |
| ๗. นักทรัพยากรบุคคล | เป็นผู้ช่วยเลขานุการ |
| ๘. เจ้าพนักงานธุรการ | เป็นผู้ช่วยเลขานุการ |

ให้คณะกรรมการที่ได้รับการแต่งตั้ง มีหน้าที่วิเคราะห์อำนาจหน้าที่และภารกิจความรับผิดชอบของเทศบาล วิเคราะห์ความต้องการกำลังคน วิเคราะห์การวางแผนการใช้กำลังคน วิเคราะห์ภาระค่าใช้จ่ายด้านบุคคลของเทศบาล เพื่อให้การบริหารงานของเทศบาลเกิดประโยชน์ต่อประชาชน เกิดผลสัมฤทธิ์ต่อภารกิจตามอำนาจหน้าที่ มีความคุ้มค่า และเกิดประสิทธิภาพในการปฏิบัติราชการ

ทั้งนี้ ตั้งแต่บัดนี้เป็นต้นไป

สั่ง ณ วันที่ ๕ เดือน กุมภาพันธ์ พ.ศ. ๒๕๖๔

(นายสุวัฒน์ บุญลา)

ปลัดเทศบาล ปฏิบัติหน้าที่
นายกเทศมนตรีตำบลพลา



ประกาศเทศบาลตำบลพลา

เรื่อง แผนอัตรากำลัง ๓ ปี ประจำปีงบประมาณ พ.ศ.๒๕๖๔-๒๕๖๖
แก้ไขเพิ่มเติม (ฉบับที่ ๒) พ.ศ. ๒๕๖๔

โดยที่เป็นการสมควรปรับปรุงแผนอัตรากำลัง ๓ ปี ประจำปีงบประมาณ พ.ศ.๒๕๖๔-๒๕๖๖ ให้เป็นไปตามโครงสร้างการแบ่งส่วนราชการ วิธีการบริหารและการปฏิบัติงานของพนักงานเทศบาลและกิจการอื่นอันเกี่ยวกับการบริหารงานบุคคลตามที่ ก.ท.จ.ระยอง กำหนด และเพื่อให้เทศบาลตำบลพลาที่มีโครงสร้างการแบ่งส่วนราชการที่เหมาะสมสอดคล้องกับลักษณะการบริหาร อำนาจหน้าที่ ความรับผิดชอบ ปริมาณงาน และคุณภาพงานที่เพิ่มมากขึ้น

อาศัยอำนาจตามมาตรา ๑๕ ประกอบมาตรา ๒๓ วรรคหก แห่งพระราชบัญญัติระเบียบบริหารงานบุคคลส่วนท้องถิ่น พ.ศ.๒๕๔๒ ข้อ ๑๔ ข้อ ๑๗ ของประกาศคณะกรรมการพนักงานเทศบาลจังหวัดระยอง เรื่อง หลักเกณฑ์และเงื่อนไขเกี่ยวกับการบริหารงานบุคคลของเทศบาล พ.ศ.๒๕๔๕ และที่แก้ไขเพิ่มเติม และข้อ ๑๒ ของประกาศคณะกรรมการพนักงานเทศบาลจังหวัดระยอง เรื่อง หลักเกณฑ์และเงื่อนไขเกี่ยวกับพนักงานจ้าง พ.ศ.๒๕๔๗ และที่แก้ไขเพิ่มเติม ประกอบมติคณะกรรมการพนักงานเทศบาลจังหวัดระยอง ในการประชุมครั้งที่ ๓/๒๕๖๔ เมื่อวันที่ ๓๑ มีนาคม ๒๕๖๔ ให้ปรับปรุงแผนอัตรากำลัง ๓ ปีของเทศบาลตำบลพลา ประจำปีงบประมาณ พ.ศ. ๒๕๖๔-๒๕๖๖ ดังนี้

ข้อ ๑ ประกาศฉบับนี้เรียกว่า ประกาศเทศบาลตำบลพลา เรื่อง แผนอัตรากำลัง ๓ ปี ประจำปีงบประมาณ พ.ศ.๒๕๖๔-๒๕๖๖ แก้ไขเพิ่มเติม (ฉบับที่ ๒) พ.ศ.๒๕๖๔

ข้อ ๒ ประกาศฉบับนี้ มีผลใช้บังคับตั้งแต่วันที่ ๑ เมษายน ๒๕๖๔

ข้อ ๓ ให้ปรับปรุงแผนอัตรากำลัง ๓ ปี ของเทศบาลตำบลพลา ประจำปีงบประมาณ พ.ศ. ๒๕๖๔-๒๕๖๖ ให้มีโครงสร้างการแบ่งส่วนราชการและอำนาจหน้าที่ของส่วนราชการตามประกาศคณะกรรมการพนักงานเทศบาลจังหวัดระยอง เรื่อง หลักเกณฑ์และเงื่อนไขเกี่ยวกับการบริหารงานบุคคลของเทศบาล พ.ศ.๒๕๔๕ (แก้ไขเพิ่มเติม ฉบับที่ ๑๑) พ.ศ.๒๕๖๔ รายละเอียดปรากฏตามเอกสารท้ายประกาศนี้

ประกาศ ณ วันที่ ๒๑ เดือนเมษายน พ.ศ. ๒๕๖๔



ปลัดเทศบาล ปฏิบัติหน้าที่
นายกเทศมนตรีตำบลพลา



ประกาศเทศบาลตำบลพลา

เรื่อง การกำหนดโครงสร้างส่วนราชการเทศบาลตำบลพลา

อาศัยอำนาจตามความในมาตรา ๑๓ (๔) ประกอบมาตรา ๒๓ วรรคท้าย แห่งพระราชบัญญัติระเบียบบริหารงานบุคคลส่วนท้องถิ่น พ.ศ.๒๕๔๒ ประกาศคณะกรรมการพนักงานเทศบาลจังหวัดระยอง เรื่อง หลักเกณฑ์และเงื่อนไขเกี่ยวกับการบริหารงานบุคคลของเทศบาล ลงวันที่ ๑๓ พฤศจิกายน ๒๕๔๕ และที่แก้ไขเพิ่มเติม และมติคณะกรรมการพนักงานเทศบาลจังหวัดระยอง ในการประชุมครั้งที่ ๓/๒๕๖๔ เมื่อวันที่ ๓๑ มีนาคม ๒๕๖๔ มีมติเห็นชอบแผนอัตรากำลัง ๓ ปี (ประจำปีงบประมาณ พ.ศ.๒๕๖๔-๒๕๖๖) แก้ไขเพิ่มเติม (ฉบับที่ ๒) พ.ศ.๒๕๖๔ ของเทศบาลตำบลพลา จึงประกาศกำหนดโครงสร้างและอำนาจหน้าที่ความรับผิดชอบของเทศบาลตำบลพลา ดังนี้

๑. สำนักปลัดเทศบาล มีหน้าที่ความรับผิดชอบเกี่ยวกับงานราชการทั่วไปของเทศบาล งานเลขานุการของนายกเทศมนตรี รองนายกเทศมนตรี ที่ปรึกษานายกเทศมนตรี และเลขานุการนายกเทศมนตรี งานกิจการสภาเทศบาล การบริหารงานบุคคลของพนักงานเทศบาล ลูกจ้างประจำ และพนักงานจ้าง งานสวัสดิการสังคม งานสังคมสงเคราะห์ งานพัฒนาคุณภาพชีวิตเด็ก สตรี ผู้สูงอายุ และผู้ด้อยโอกาส งานกิจการขนส่ง งานส่งเสริมการท่องเที่ยว งานส่งเสริมการเกษตร งานการพาณิชย์ งานส่งเสริมและพัฒนาอาชีพ งานป้องกันและบรรเทาสาธารณภัย งานเทศกิจ งานรักษาความสงบเรียบร้อย งานจราจร งานวิเทศสัมพันธ์ งานสนับสนุนการประชาสัมพันธ์ งานส่งเสริมและพัฒนาเทคโนโลยีสารสนเทศ งานนิติการ งานทะเบียนราษฎร งานบัตรประจำตัวประชาชน งานการเลือกตั้ง งานคุ้มครองดูแลและบำรุงรักษาทรัพยากรธรรมชาติและสิ่งแวดล้อม และราชการที่มีได้กำหนดให้เป็นหน้าที่ของกอง สำนัก หรือส่วนราชการใดในเทศบาลเป็นการเฉพาะ รวมทั้งกำกับและเร่งรัดการปฏิบัติราชการของส่วนราชการในเทศบาลให้เป็นไปตามนโยบาย แนวทาง และแผนการปฏิบัติราชการของเทศบาล งานบริการข้อมูล สถิติ ช่วยเหลือให้คำแนะนำทางวิชาการ งานอื่นๆ ที่เกี่ยวข้องและที่ได้รับมอบหมาย ประกอบด้วย

๑.๑ ฝ่ายอำนวยการ

- ๑.๑.๑ งานการเจ้าหน้าที่
- ๑.๑.๒ งานส่งเสริมการท่องเที่ยว
- ๑.๑.๓ งานบริหารงานทั่วไป
- ๑.๑.๔ งานวิเคราะห์นโยบายและแผน
- ๑.๑.๕ งานนิติการ

๑.๒ ฝ่ายสังคมสงเคราะห์

- ๑.๒.๑ งานสังคมสงเคราะห์
- ๑.๒.๒ งานพัฒนาชุมชน

/๑.๓ ฝ่ายปกครอง...

๑.๓ ฝ่ายปกครอง

- ๑.๓.๑ งานทะเบียนราษฎรและบัตรประจำตัวประชาชน
- ๑.๓.๒ งานป้องกันและบรรเทาสาธารณภัย
- ๑.๓.๓ งานรักษาความสงบ

๒. กองคลัง มีหน้าที่ความรับผิดชอบเกี่ยวกับ งานการจ่ายเงิน การรับเงิน การจัดเก็บภาษี ค่าธรรมเนียม และการพัฒนารายได้ งานสรุปผล สถิติการจัดเก็บภาษี ค่าธรรมเนียม งานนำส่งเงิน การเก็บรักษาเงินและเอกสารทางการเงิน งานการตรวจสอบใบสำคัญ ฎีกาทุกประเภท งานการจัดทำบัญชี งานตรวจสอบบัญชีทุกประเภท งานเกี่ยวกับเงินเดือน ค่าจ้าง ค่าตอบแทน เงินบำเหน็จ บำนาญ และเงินอื่นๆ งานจัดทำหรือช่วยจัดทำงบประมาณและเงินนอกงบประมาณ งานเกี่ยวกับสถานะการเงินการคลัง งานการจัดสรรเงินต่างๆ งานทะเบียนคุมเงินรายได้และรายจ่ายต่างๆ งานควบคุมการเบิกจ่ายเงิน งานทำงบทดลองประจำเดือนและประจำปี งานเกี่ยวกับการจัดซื้อ จัดจ้าง จัดหา งานทะเบียนคุม งานการจำหน่าย พัสดุ ครุภัณฑ์ และทรัพย์สินต่างๆ งานเกี่ยวกับเงินประกันสัญญาทุกประเภท งานบริการข้อมูล สถิติ ช่วยเหลือให้คำแนะนำทางวิชาการด้านการเงิน การคลัง การบัญชี การพัสดุและทรัพย์สิน งานอื่นๆ ที่เกี่ยวข้อง และที่ได้รับมอบหมาย ประกอบด้วย

๒.๑ ฝ่ายบริหารงานคลัง

- ๒.๑.๑ งานการเงินและบัญชี
- ๒.๑.๒ งานพัสดุและทรัพย์สิน
- ๒.๑.๓ งานธุรการ

๒.๒ ฝ่ายพัฒนารายได้

- ๒.๒.๑ งานพัฒนารายได้
- ๒.๒.๒ งานแผนที่ภาษีและทะเบียนทรัพย์สิน

๓. กองช่าง มีหน้าที่ความรับผิดชอบเกี่ยวกับ งานสำรวจ งานออกแบบและเขียนแบบ งานประมาณราคา งานจัดทำราคากลาง งานจัดทำข้อมูลทางด้านวิศวกรรมต่างๆ งานจัดเก็บและทดสอบคุณภาพวัสดุ งานจัดทำทะเบียนประวัติโครงสร้างพื้นฐาน อาคาร สะพาน คลอง แหล่งน้ำ งานติดตั้งซ่อมบำรุงระบบไฟส่องสว่างและไฟสัญญาณจราจร งานปรับปรุงภูมิทัศน์ งานผังเมืองตามพระราชบัญญัติการผังเมือง งานการควบคุมอาคารตามระเบียบกฎหมาย งานตรวจสอบการก่อสร้าง งานจัดทำแผนปฏิบัติงานการก่อสร้างและซ่อมบำรุงประจำปี งานควบคุมการก่อสร้างและซ่อมบำรุง งานจัดทำประวัติ ติดตาม ควบคุม การปฏิบัติงานเครื่องจักรกล งานจัดทำทะเบียนประวัติการใช้เครื่องจักรกลและยานพาหนะ งานแผนการบำรุงรักษาเครื่องจักรกลและยานพาหนะ งานเกี่ยวกับการประปา งานเกี่ยวกับการช่างสุขาภิบาล งานช่วยเหลือสนับสนุนเครื่องจักรกล งานช่วยเหลือสนับสนุนการป้องกันและบรรเทาสาธารณภัย

/งานช่วยเหลือ...

งานช่วยเหลือสนับสนุนด้านทรัพยากรธรรมชาติและสิ่งแวดล้อม งานจัดทำทะเบียนควบคุมการจัดซื้อ เก็บรักษา การเบิกจ่ายวัสดุ อุปกรณ์ อะไหล่ น้ำมันเชื้อเพลิง งานบริการข้อมูล สถิติ ช่วยเหลือให้คำแนะนำทาง วิชาการด้านวิศวกรรมต่างๆ งานอื่นๆ ที่เกี่ยวข้องและที่ได้รับมอบหมาย ประกอบด้วย

๓.๑ ฝ่ายการโยธา

๓.๑.๑ งานสาธารณูปโภค

๓.๑.๒ งานธุรการ

๔. กองสาธารณสุขและสิ่งแวดล้อม มีหน้าที่ความรับผิดชอบเกี่ยวกับ งานการศึกษา ค้นคว้า วิจัย วิเคราะห์และจัดทำแผนงานด้านสาธารณสุข งานส่งเสริมสุขภาพ งานป้องกันเฝ้าระวังและควบคุม โรคติดต่อและโรคไม่ติดต่อ งานสุขาภิบาลในสถานประกอบการ งานสุขาภิบาลชุมชน งานอนามัยสิ่งแวดล้อม งานคุ้มครองผู้บริโภค งานให้บริการด้านสาธารณสุข งานเภสัชกรรม งานพยาธิวิทยา งานรังสีวิทยา งานวิชาการทางการแพทย์ งานวิเคราะห์ทางวิทยาศาสตร์ งานการแพทย์ งานการแพทย์ฉุกเฉิน งานรักษาพยาบาล งานศูนย์บริการสาธารณสุข งานโรงพยาบาลส่งเสริมสุขภาพตำบล งานบริหารสาธารณสุข งานส่งเสริมป้องกันควบคุมโรค งานเวชปฏิบัติครอบครัว งานหลักประกันสุขภาพ งานมาตรฐานและคุณภาพ หน่วยบริการ งานยุทธศาสตร์สาธารณสุข งานกฎหมายสาธารณสุข งานแพทย์แผนไทย งานส่งเสริมสนับสนุน การแพทย์แผนไทย งานกายภาพและอาชีวบำบัด งานฟื้นฟูสมรรถภาพและจิตใจผู้ป่วย งานทันตสาธารณสุข งานบริการรักษาความสะอาด งานบริการและพัฒนาระบบจัดการมูลฝอย งานบริหารจัดการสิ่งปฏิกูล งานส่งเสริมสนับสนุนการพัฒนาคุณภาพชีวิตเด็ก สตรี ผู้สูงอายุ ผู้พิการ และผู้ด้อยโอกาส งานอาสาสมัคร สาธารณสุข งานป้องกันและบำบัดการติดสารเสพติด งานสัตวแพทย์ งานศึกษา ค้นคว้า วิจัย วิเคราะห์ กำหนด มาตรการและแผนดำเนินงานด้านสิ่งแวดล้อม การประเมินผลกระทบด้านสิ่งแวดล้อม การเฝ้าระวัง และตรวจสอบคุณภาพสิ่งแวดล้อม งานส่งเสริมสนับสนุนด้านสิ่งแวดล้อม งานจัดทำและพัฒนาระบบฐานข้อมูล ด้านการจัดการสิ่งแวดล้อม งานรณรงค์และการฝึกอบรมสร้างจิตสำนึกด้านสิ่งแวดล้อม งานวางแผนและจัดทำ แผนดำเนินงานด้านการเฝ้าระวังควบคุมมลพิษทางน้ำ อากาศ และเสียง งานเฝ้าระวัง บำบัด ตรวจสอบ คุณภาพน้ำ อากาศ ของเสียและสารอันตรายต่างๆ งานบริการข้อมูล สถิติ ช่วยเหลือให้คำแนะนำทางวิชาการ งานอื่น ๆ ที่เกี่ยวข้องและที่ได้รับมอบหมาย ประกอบด้วย

๔.๑ ฝ่ายบริหารงานสาธารณสุข

๔.๑.๑ งานรักษาความสะอาด

๔.๑.๒ งานบริการสิ่งแวดล้อม

๔.๑.๓ งานบริการทางการแพทย์

๔.๑.๔ งานธุรการ

/๕. กองการศึกษา...

๕. กองการศึกษา มีหน้าที่ความรับผิดชอบเกี่ยวกับ การบริหารการศึกษา งานพัฒนาการศึกษา ทั้งการศึกษาในระบบการศึกษา การศึกษานอกระบบการศึกษา และการศึกษาตามอัธยาศัย เช่น การจัดการศึกษาปฐมวัย อนุบาลศึกษา ประถมศึกษา และอาชีวศึกษา งานบริการวิชาการด้านการศึกษา งานโรงเรียน งานกิจการนักเรียน งานการศึกษาปฐมวัย งานขยายโอกาสทางการศึกษา งานฝึกและส่งเสริมอาชีพ งานห้องสมุด งานพิพิธภัณฑ์ งานเครือข่ายทางการศึกษา งานศึกษานิเทศก์ งานส่งเสริมคุณภาพและมาตรฐานหลักสูตร งานพัฒนาสื่อเทคโนโลยีและนวัตกรรมทางการศึกษา งานการศาสนา งานบำรุงศิลปะ จารีตประเพณี ภูมิปัญญาท้องถิ่น และวัฒนธรรมอันดีของท้องถิ่น งานการกีฬาและนันทนาการ งานกิจกรรมเด็กเยาวชน และ การศึกษานอกโรงเรียน งานศูนย์พัฒนาเด็กเล็ก งานส่งเสริมสวัสดิการสวัสดิภาพและกองทุนเพื่อการศึกษา งานบริหารงานบุคคลของพนักงานครู บุคลากรทางการศึกษา ลูกจ้าง และพนักงานจ้างสังกัดสถานศึกษาและศูนย์พัฒนาเด็กเล็กกรณียังไม่จัดตั้งกองการเจ้าหน้าที่ งานบริการข้อมูล สถิติ ช่วยเหลือให้คำแนะนำทางวิชาการ งานอื่นๆ ที่เกี่ยวข้องและที่ได้รับมอบหมาย ประกอบด้วย

๕.๑ ฝ่ายบริหารการศึกษา

๕.๑.๑ งานส่งเสริมการศึกษา ศาสนาและวัฒนธรรม

๕.๑.๒ งานส่งเสริมกีฬาและนันทนาการ

๕.๑.๓ งานธุรการ

๖. หน่วยตรวจสอบภายใน มีหน้าที่ความรับผิดชอบเกี่ยวกับ งานจัดทำแผนการตรวจสอบภายในประจำปี งานการตรวจสอบความถูกต้องและเชื่อถือได้ของเอกสารการเงิน การบัญชี เอกสารการรับการจ่ายเงินทุกประเภท ตรวจสอบการเก็บรักษาหลักฐานการเงิน การบัญชี งานตรวจสอบการสรรหาพัสดุและทรัพย์สิน การเก็บรักษาพัสดุและทรัพย์สิน งานตรวจสอบการทำประโยชน์จากทรัพย์สินของเทศบาล งานตรวจสอบ ติดตามและการประเมินผลการดำเนินงานตามแผนงาน โครงการให้เป็นไปตามนโยบาย วัตถุประสงค์ และเป้าหมายที่กำหนดอย่างมีประสิทธิภาพ ประสิทธิผลและประหยัด งานวิเคราะห์และประเมินความมีประสิทธิภาพ ประหยัดคุ้มค่าในการใช้ทรัพยากรของส่วนราชการต่างๆ งานประเมินการควบคุมภายในของหน่วยรับตรวจ งานรายงานผลการตรวจสอบภายใน งานบริการข้อมูล สถิติ ช่วยเหลือให้คำแนะนำแนวทางแก้ไข ปรับปรุงการปฏิบัติงานแก่หน่วยรับตรวจและผู้เกี่ยวข้อง งานอื่นๆ ที่เกี่ยวข้องและที่ได้รับมอบหมาย

ประกาศ ณ วันที่ ๒๒ เดือน เมษายน พ.ศ. ๒๕๖๔



๘. โครงสร้างการกำหนดส่วนราชการ

จากสภาพปัญหาของเทศบาลตำบลพลา มีภารกิจ อำนาจหน้าที่ที่จะต้องดำเนินการแก้ไขปัญหาดังกล่าว ภายใต้อำนาจหน้าที่ที่กำหนดไว้ในพระราชบัญญัติเทศบาล พ.ศ.๒๕๙๖ และตามพระราชบัญญัติกำหนดแผนและขั้นตอนการกระจายอำนาจให้แก่องค์กรปกครองส่วนท้องถิ่น พ.ศ.๒๕๕๒ โดยมีการกำหนดโครงสร้างส่วนราชการ ดังนี้

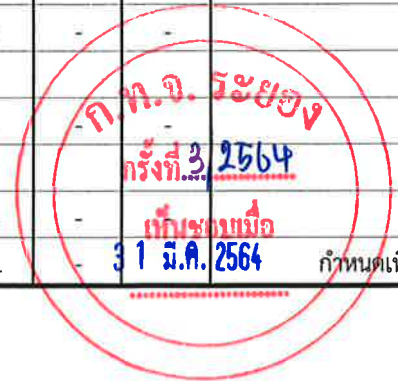
โครงสร้างตามแผนอัตรากำลังปัจจุบัน	โครงสร้างตามแผนอัตรากำลังใหม่	หมายเหตุ
<p>๑. สำนักปลัดเทศบาล</p> <p>๑.๑ ฝ่ายอำนวยการ</p> <ul style="list-style-type: none"> - งานการเจ้าหน้าที่ - งานส่งเสริมการท่องเที่ยว - งานบริหารงานทั่วไป - งานแผนและงบประมาณ - งานนิติการ <p>๑.๒ ฝ่ายปกครอง</p> <ul style="list-style-type: none"> - งานทะเบียนราษฎรและบัตรฯ - งานป้องกันและบรรเทาสาธารณภัย - งานรักษาความสงบ <p>๑.๓ ฝ่ายสังคมสงเคราะห์</p> <ul style="list-style-type: none"> - งานสังคมสงเคราะห์ - งานสวัสดิการและพัฒนาชุมชน 	<p>๑. สำนักปลัดเทศบาล</p> <p>๑.๑ ฝ่ายอำนวยการ</p> <ul style="list-style-type: none"> - งานการเจ้าหน้าที่ - งานส่งเสริมการท่องเที่ยว - งานบริหารงานทั่วไป - งานวิเคราะห์นโยบายและแผน - งานนิติการ <p>๑.๒ ฝ่ายปกครอง</p> <ul style="list-style-type: none"> - งานทะเบียนราษฎรและบัตร- ประจำตัวประชาชน - งานป้องกันและบรรเทาสาธารณภัย - งานรักษาความสงบ <p>๑.๓ ฝ่ายสังคมสงเคราะห์</p> <ul style="list-style-type: none"> - งานสังคมสงเคราะห์ - งานพัฒนาชุมชน 	

โครงสร้างตามแผนอัตรากำลังปัจจุบัน	โครงสร้างตามแผนอัตรากำลังใหม่	หมายเหตุ
<p>๒. กองคลัง</p> <p>๒.๑ ฝ่ายบริหารงานคลัง</p> <ul style="list-style-type: none"> - งานการเงินและบัญชี - งานพัสดุและทรัพย์สิน - งานธุรการ <p>๒.๒ ฝ่ายพัฒนารายได้</p> <ul style="list-style-type: none"> - งานพัฒนาและจัดเก็บรายได้ - งานแผนที่ภาษีและทะเบียนทรัพย์สิน 	<p>๒. กองคลัง</p> <p>๒.๑ ฝ่ายบริหารงานคลัง</p> <ul style="list-style-type: none"> - งานการเงินและบัญชี - งานพัสดุและทรัพย์สิน - งานธุรการ <p>๒.๒ ฝ่ายพัฒนารายได้</p> <ul style="list-style-type: none"> - งานพัฒนารายได้ - งานแผนที่ภาษีและทะเบียนทรัพย์สิน 	
<p>๓. กองช่าง</p> <p>๓.๑ ฝ่ายการโยธา</p> <ul style="list-style-type: none"> - งานสาธารณูปโภค - งานธุรการ 	<p>๓. กองช่าง</p> <p>๓.๑ ฝ่ายการโยธา</p> <ul style="list-style-type: none"> - งานสาธารณูปโภค - งานธุรการ 	
<p>๔. กองสาธารณสุขและสิ่งแวดล้อม</p> <p>๔.๑ ฝ่ายบริหารงานสาธารณสุข</p> <ul style="list-style-type: none"> - งานรักษาความสะอาด - งานสุขาภิบาลอนามัยสิ่งแวดล้อม - งานวางแผนสาธารณสุข - งานธุรการ 	<p>๔. กองสาธารณสุขและสิ่งแวดล้อม</p> <p>๔.๑ ฝ่ายบริหารงานสาธารณสุข</p> <ul style="list-style-type: none"> - งานรักษาความสะอาด - งานบริการสิ่งแวดล้อม - งานบริการทางการแพทย์ - งานธุรการ 	
<p>๕. กองการศึกษา</p> <p>๕.๑ ฝ่ายบริหารการศึกษา</p> <ul style="list-style-type: none"> - งานการศึกษาปฐมวัย - งานธุรการ 	<p>๕. กองการศึกษา</p> <p>๕.๑ ฝ่ายบริหารการศึกษา</p> <ul style="list-style-type: none"> - งานส่งเสริมการศึกษา ศาสนา และวัฒนธรรม - งานส่งเสริมกีฬาและนันทนาการ - งานธุรการ 	
<p>๖. หน่วยตรวจสอบภายใน</p>	<p>๖. หน่วยตรวจสอบภายใน</p>	

กรอบอัตรากำลัง 3 ปี ระหว่างปีงบประมาณ พ.ศ. 2564 - 2566

เทศบาลตำบลปลา อำเภอบ้านฉาง จังหวัดระยอง

ส่วนราชการ	กรอบอัตรากำลังเดิม	อัตราตำแหน่งที่คาดว่าจะใช้ในช่วงระยะเวลา 3 ปีข้างหน้า			อัตรากำลังคนเพิ่ม/ลด			หมายเหตุ
		2564	2565	2566	2564	2565	2566	
พนักงานเทศบาล								
ปลัดเทศบาล (นักบริหารงานท้องถิ่น ระดับกลาง)	1	1	1	1	-	-	-	
รองปลัดเทศบาล (นักบริหารงานท้องถิ่น ระดับต้น)	1	1	1	1	-	-	-	"อยู่ระหว่างการดำเนินการของ ก.ท."
สำนักปลัดเทศบาล								
หัวหน้าสำนักปลัด (นักบริหารงานทั่วไป ระดับกลาง)	1	1	1	1	-	-	-	
หัวหน้าฝ่ายอำนวยการ (นักบริหารงานทั่วไป ระดับต้น)	1	1	1	1	-	-	-	
หัวหน้าฝ่ายสังคมสงเคราะห์ (นักบริหารงานสวัสดิการสังคม ระดับต้น)	1	1	1	1	-	-	-	ยื่นอัตรการจัดตั้งฝ่ายตามมติ กท.จ.ครั้งที่ 3/2559 เมื่อวันที่ 30 มี.ค. 59 และหนังสือสำนักงาน กท. ที่ มท.0809.2/ว10 ลว. 18 มี.ค. 59
หัวหน้าฝ่ายปกครอง (นักบริหารงานทั่วไป ระดับต้น)	1	1	1	1	-	-	-	
งานการเจ้าหน้าที่								
นักทรัพยากรบุคคลชำนาญการ	1	1	1	1	-	-	-	
เจ้าพนักงานธุรการปฏิบัติงาน	1	1	1	1	-	-	-	
งานสังคมสงเคราะห์								
นักสังคมสงเคราะห์ (ปฏิบัติการ/ชำนาญการ)	1	1	1	1	-	-	-	
เจ้าพนักงานธุรการชำนาญงาน	1	1	1	1	-	-	-	
งานพัฒนาชุมชน								
นักพัฒนาชุมชนชำนาญการ	1	1	1	1	-	-	-	
งานทะเบียนราษฎรและบัตรประจำตัวประชาชน								
นักจัดการงานทะเบียนและบัตรชำนาญการ	1	1	1	1	-	-	-	
เจ้าพนักงานทะเบียน (ปฏิบัติงาน/ชำนาญงาน)	1	-	-	-	-1	-	-	ปรับเคลื่อนเป็นนักจัดการงานทะเบียนและบัตร ปก/ชก.
นักจัดการงานทะเบียนและบัตร (ปฏิบัติการ/ชำนาญการ)	-	1	1	1	+1	-	-	ปรับเคลื่อนมาจากเจ้าพนักงานทะเบียน ปง /ชง.
งานป้องกันและบรรเทาสาธารณภัย								
เจ้าพนักงานป้องกันและบรรเทาสาธารณภัย (ปฏิบัติงาน/ชำนาญงาน)	1	-	-	-	-1	-	-	ปรับเคลื่อนเป็นนักป้องกันและบรรเทาสาธารณภัย ปก/ชก.
นักป้องกันและบรรเทาสาธารณภัย (ปฏิบัติการ/ชำนาญการ)	-	1	1	1	+1	-	-	ปรับเคลื่อนมาจากเจ้าพนักงานป้องกันฯ ปง /ชง.
เจ้าพนักงานป้องกันและบรรเทาสาธารณภัยชำนาญงาน	1	1	1	1	-	-	-	
งานบริหารงานทั่วไป								
นักจัดการงานทั่วไปปฏิบัติการ	1	1	1	1	-	-	-	
นักประชาสัมพันธ์ปฏิบัติการ	1	1	1	1	-	-	-	
เจ้าพนักงานธุรการปฏิบัติงาน	1	1	1	1	-	-	-	
งานวิเคราะห์นโยบายและแผน								
นักวิเคราะห์นโยบายและแผนชำนาญการ	1	1	1	1	-	-	-	
งานนิติกร								
นิติกรชำนาญการ	1	1	1	1	-	-	-	
นิติกร (ปฏิบัติการ/ชำนาญการ)	-	1	1	1	+1	-	-	กำหนดเพิ่ม



กรอบอัตรากำลัง 3 ปี ระหว่างปีงบประมาณ พ.ศ. 2564 - 2566

เทศบาลตำบลพลลา อำเภอบ้านฉาง จังหวัดระยอง

ส่วนราชการ	กรอบอัตรากำลังเดิม	อัตราตำแหน่งที่คาดว่าจะใช้ในวงระยะเวลา 3 ปีข้างหน้า			อัตรากำลังคนเพิ่ม/ลด			หมายเหตุ
		2564	2565	2566	2564	2565	2566	
งานรักษาความสงบ								
เจ้าพนักงานเทคนิคช่างานัญงาน	1	1	1	1	-	-	-	
พนักงานจ้าง								
พนักงานจ้างตามภารกิจ (ประเภทผู้มีคุณวุฒิ)								
ผู้ช่วยนักวิเคราะห์นโยบายและแผน	1	1	1	1	-	-	-	
ผู้ช่วยนักพัฒนาการท่องเที่ยว	1	1	1	1	-	-	-	
ผู้ช่วยนักทรัพยากรบุคคล	1	-	-	-	-1	-	-	ยุบเลิก
ผู้ช่วยนักจัดการงานทั่วไป	-	1	1	1	+1	-	-	กำหนดเพิ่ม
ผู้ช่วยนักส่งเสริมสงเคราะห์	1	1	1	1	-	-	-	
ผู้ช่วยนักประชาสัมพันธ์	1	1	1	1	-	-	-	
ผู้ช่วยนักพัฒนาชุมชน	1	1	1	1	-	-	-	
ผู้ช่วยเจ้าพนักงานเทคนิค	-	1	1	1	+1	-	-	กำหนดเพิ่ม
ผู้ช่วยเจ้าพนักงานทะเบียน	1	1	1	1	-	-	-	
ผู้ช่วยเจ้าพนักงานธุรการ	1	1	1	1	-	-	-	
ผู้ช่วยเจ้าพนักงานธุรการ	1	1	1	1	-	-	-	
ผู้ช่วยเจ้าพนักงานธุรการ	1	1	1	1	-	-	-	
ผู้ช่วยเจ้าพนักงานธุรการ	1	1	1	1	-	-	-	
พนักงานจ้างตามภารกิจ (ประเภทผู้มีทักษะ)								
พนักงานขับรถยนต์	2	2	2	2	-	-	-	
พนักงานขับเครื่องจักรกลขนาดเบา	1	1	1	1	-	-	-	
พนักงานดับเพลิง	4	4	4	4	-	-	-	
พนักงานจ้างทั่วไป								
นักการ	1	1	1	1	-	-	-	
ยาม	1	1	1	1	-	-	-	
คนสวน	-	1	1	1	+1	-	-	กำหนดเพิ่ม
คนงาน	3	4	4	4	+1	-	-	กำหนดเพิ่ม 1 อัตรา
พนักงานดับเพลิง	2	2	2	2	-	-	-	
กองคลัง								
ผู้อำนวยการกองคลัง (นักบริหารงานการคลัง ระดับกลาง)	1	1	1	1	-	-	-	
หัวหน้าฝ่ายบริหารงานคลัง (นักบริหารงานการคลัง ระดับต้น)	1	1	1	1	-	-	-	
หัวหน้าฝ่ายพัฒนารายได้ (นักบริหารงานการคลัง ระดับต้น)	1	1	1	1	-	-	-	
งานพัฒนารายได้								
นักวิชาการจัดเก็บรายได้ปฏิบัติการ	1	1	1	1	-	-	-	
นักวิชาการจัดเก็บรายได้ปฏิบัติการ	1	1	1	1	-	-	-	

อยู่ระหว่างการดำเนินการของ ก.ท.ด. ๖๒๐๐๖
ครั้งที่ ๑/๒๕๖๔
เห็นชอบเมื่อ
๓๑ มี.ค. ๒๕๖๔

กรอบอัตรากำลัง 3 ปี ระหว่างปีงบประมาณ พ.ศ. 2564 - 2566

เทศบาลตำบลพลา อำเภอบ้านฉาง จังหวัดระยอง

ส่วนราชการ	กรอบอัตรากำลังเดิม	อัตราตำแหน่งที่คาดว่าจะใช้ในช่วงระยะเวลา 3 ปีข้างหน้า			อัตรากำลังคนเพิ่ม/ลด			หมายเหตุ
		2564	2565	2566	2564	2565	2566	
		กองคลัง						
งานแผนที่ภาษีและทะเบียนทรัพย์สิน								
เจ้าพนักงานจัดเก็บรายได้ชำนาญงาน	1	1	1	1	-	-	-	
งานการเงินและบัญชี								
นักวิชาการเงินและบัญชีชำนาญการ	1	1	1	1	-	-	-	
เจ้าพนักงานการเงินและบัญชีชำนาญงาน	1	1	1	1	-	-	-	
งานพัสดุและทรัพย์สิน								
นักวิชาการพัสดุ (ปฏิบัติการ/ชำนาญการ)	1	1	1	1	-	-	-	
เจ้าพนักงานพัสดุ (ปฏิบัติงาน/ชำนาญงาน)	1	1	1	1	-	-	-	
งานธุรการ								
เจ้าพนักงานธุรการปฏิบัติงาน	1	1	1	1	-	-	-	
พนักงานจ้าง								
พนักงานจ้างตามภารกิจ (ประเภทผู้มีคุณวุฒิ)								
ผู้ช่วยนักวิชาการจัดเก็บรายได้	1	1	1	1	-	-	-	
ผู้ช่วยเจ้าพนักงานพัสดุ	1	1	1	1	-	-	-	
ผู้ช่วยเจ้าพนักงานธุรการ	1	1	1	1	-	-	-	
พนักงานจ้างทั่วไป								
พนักงานเก็บค่าขยะ	1	1	1	1	-	-	-	
พนักงานขับรถยนต์	1	1	1	1	-	-	-	
กองช่าง								
ผู้อำนวยการกองช่าง (นักบริหารงานช่าง ระดับต้น)	1	1	1	1	-	-	-	
หัวหน้าฝ่ายการโยธา (นักบริหารงานช่าง ระดับต้น)	1	1	1	1	-	-	-	
งานสาธารณูปโภค								
นายช่างเขียนแบบ (ปฏิบัติงาน/ชำนาญงาน)	1	1	1	1	-	-	-	
วิศวกรโยธา (ปฏิบัติการ/ชำนาญการ)	1	1	1	1	-	-	-	
นายช่างโยธาปฏิบัติงาน	1	1	1	1	-	-	-	
นายช่างไฟฟ้า (ปฏิบัติงาน/ชำนาญงาน)	1	1	1	1	-	-	-	
งานธุรการ								
เจ้าพนักงานธุรการปฏิบัติงาน	1	1	1	1	-	-	-	
พนักงานจ้าง								
พนักงานจ้างตามภารกิจ (ประเภทผู้มีคุณวุฒิ)								
ผู้ช่วยนายช่างไฟฟ้า	3	3	3	3	-	-	-	
ผู้ช่วยนายช่างโยธา	1	1	1	1	-	-	-	
ผู้ช่วยเจ้าพนักงานธุรการ	1	1	1	1	-	-	-	



กรอบอัตรากำลัง 3 ปี ระหว่างปีงบประมาณ พ.ศ. 2564 - 2566

เทศบาลตำบลพลา อำเภอบ้านฉาง จังหวัดระยอง

ส่วนราชการ	กรอบอัตรากำลังเดิม	อัตราตำแหน่งที่คาดว่าจะใช้ในวงระยะเวลา 3 ปีข้างหน้า			อัตรากำลังคนเพิ่ม/ลด			หมายเหตุ
		2564	2565	2566	2564	2565	2566	
กองช่าง								
พนักงานจ้าง								
พนักงานจ้างตามภารกิจ (ประเภทผู้มีทักษะ)								
พนักงานขับเครื่องจักรกลขนาดเบา	1	1	1	1	-	-	-	
พนักงานจ้างทั่วไป								
พนักงานขับเครื่องจักรกลขนาดเบา	1	1	1	1	-	-	-	
คนสวน	2	2	2	2	-	-	-	
คนงาน	5	5	5	5	-	-	-	
กองสาธารณสุขและสิ่งแวดล้อม								
ผู้อำนวยการกองสาธารณสุขและสิ่งแวดล้อม	1	1	1	1	-	-	-	
(นักบริหารงานสาธารณสุขและสิ่งแวดล้อม ระดับต้น)								
หัวหน้าฝ่ายบริหารงานสาธารณสุข	1	1	1	1	-	-	-	"อยู่ระหว่างการดำเนินการของ กท."
(นักบริหารงานสาธารณสุขและสิ่งแวดล้อม ระดับต้น)								
งานรักษาความสะอาด								
เจ้าพนักงานสาธารณสุขชำนาญงาน	1	1	1	1	-	-	-	
งานบริการสิ่งแวดล้อม								
เจ้าพนักงานสาธารณสุขชำนาญงาน	1	1	1	1	-	-	-	
นักวิชาการสาธารณสุข (ปฏิบัติการ/ชำนาญการ)	-	1	1	1	+1	-	-	กำหนดเพิ่ม
งานบริการทางการแพทย์								
พยาบาลวิชาชีพ (ปฏิบัติการ/ชำนาญการ)	-	1	1	1	+1	-	-	กำหนดเพิ่ม
งานธุรการ								
เจ้าพนักงานธุรการปฏิบัติงาน	1	1	1	1	-	-	-	
พนักงานจ้าง								
พนักงานจ้างตามภารกิจ (ประเภทผู้มีคุณวุฒิ)								
ผู้ช่วยเจ้าพนักงานสาธารณสุข	1	1	1	1	-	-	-	
ผู้ช่วยเจ้าพนักงานธุรการ	1	1	1	1	-	-	-	
พนักงานจ้างตามภารกิจ (ประเภทผู้มีทักษะ)								
พนักงานขับเครื่องจักรกลขนาดเบา	1	-	-	-	-1	-	-	ยุบเลิก
พนักงานจ้างทั่วไป								
พนักงานขับเครื่องจักรกลขนาดเบา	1	-	-	-	-1	-	-	ยุบเลิก
คนงานประจำรถขยะ	6	-	-	-	-6	-	-	ยุบเลิก
คนงาน	8	10	10	10	+2	-	-	กำหนดเพิ่ม 2 อัตรา
พนักงานขับรถยนต์	-	1	1	1	+1	-	-	กำหนดเพิ่ม

ก.ท.จ. ระยอง
 กำหนดเพิ่ม 2 อัตรา
 ครั้งที่ 3/2564
 เห็นชอบเมื่อ
 31 มี.ค. 2564

กรอบอัตรากำลัง 3 ปี ระหว่างปีงบประมาณ พ.ศ. 2564 - 2566

เทศบาลตำบลพลลา อำเภอบ้านฉาง จังหวัดระยอง

ส่วนราชการ	กรอบอัตรากำลังเดิม	อัตราตำแหน่งที่คาดว่าจะใช้ในช่วงระยะเวลา 3 ปีข้างหน้า			อัตรากำลังคนเพิ่ม/ลด			หมายเหตุ
		2564	2565	2566	2564	2565	2566	
กองการศึกษา								
ผู้อำนวยการกองการศึกษา (นักบริหารงานการศึกษา ระดับต้น)	1	1	1	1	-	-	-	"อยู่ระหว่างการดำเนินการของ ก.ท."
หัวหน้าฝ่ายบริหารการศึกษา (นักบริหารงานการศึกษา ระดับต้น)	1	1	1	1	-	-	-	
งานส่งเสริมการศึกษา ศาสนาและวัฒนธรรม								
นักวิชาการศึกษาปฏิบัติการ	1	1	1	1	-	-	-	
งานส่งเสริมกีฬาและนันทนาการ								
นักสันทนาการชำนาญการ	1	1	1	1	-	-	-	
งานธุรการ								
เจ้าพนักงานธุรการชำนาญงาน	1	1	1	1	-	-	-	
พนักงานจ้าง								
พนักงานจ้างตามภารกิจ (ประเภทผู้มีคุณวุฒิ)								
ผู้ช่วยเจ้าพนักงานธุรการ	1	1	1	1	-	-	-	
พนักงานจ้างทั่วไป								
พนักงานขับรถยนต์	1	1	1	1	-	-	-	
ศูนย์พัฒนาเด็กเล็กเทศบาลตำบลพลลา								
พนักงานครูเทศบาล								
ครูผู้ดูแลเด็ก	1	1	1	1	-	-	-	ได้รับการจัดสรรอัตราจากกรมส่งเสริมการปกครองท้องถิ่น (มติ ก.ท.จ.ระยอง ครั้งที่ 5/2561 เมื่อวันที่ 22 พ.ค. 61
พนักงานจ้างตามภารกิจ (ประเภทผู้มีคุณวุฒิ)								
ผู้ช่วยครูผู้ดูแลเด็ก	3	3	3	3	-	-	-	
พนักงานจ้างตามภารกิจ (ประเภทผู้มีทักษะ)								
ผู้ดูแลเด็ก	1	1	1	1	-	-	-	
พนักงานจ้างทั่วไป								
ภารโรง	1	1	1	1	-	-	-	
ผู้ดูแลเด็ก	-	1	1	1	+1	-	-	กำหนดเพิ่ม
ศูนย์พัฒนาเด็กเล็กชุมชนเอื้ออาทร								
พนักงานจ้างตามภารกิจ (ประเภทผู้มีคุณวุฒิ)								
ผู้ช่วยครูผู้ดูแลเด็ก	1	2	2	2	+1	-	-	กำหนดเพิ่ม 1 อัตรา
พนักงานจ้างตามภารกิจ (ประเภทผู้มีทักษะ)								
ผู้ดูแลเด็ก	1	1	1	1	-	-	-	
พนักงานจ้างทั่วไป								
แม่บ้าน	-	1	1	1	+1	-	-	กำหนดเพิ่ม
ผู้ดูแลเด็ก	1	1	1	1	-	-	-	

ก.ท.จ. ระยอง
ครั้งที่ 3/2564
กำหนดเพิ่ม
เห็นชอบเมื่อ
31 มี.ค. 2564

กรอบอัตรากำลัง 3 ปี ระหว่างปีงบประมาณ พ.ศ. 2564 - 2566

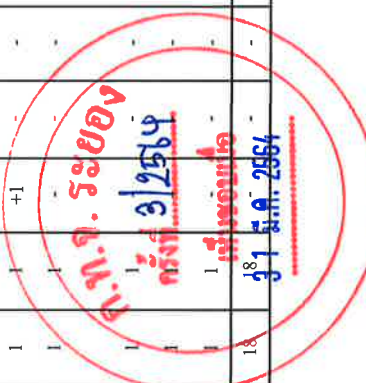
เทศบาลตำบลพลา อำเภอบ้านฉาง จังหวัดระยอง

ส่วนราชการ	กรอบอัตรากำลังเดิม	อัตราตำแหน่งที่คาดว่าจะใช้ในวงระยะเวลา 3 ปีข้างหน้า			อัตรากำลังคนเพิ่ม/ลด			หมายเหตุ
		2564	2565	2566	2564	2565	2566	
หน่วยตรวจสอบภายใน								
นักวิชาการตรวจสอบภายในปฏิบัติการ	1	1	1	1	-	-	-	
รวม	123	127	127	127	+4	-	-	

ก.ท.จ. ระยอง
ครั้งที่ 3/2564
เห็นชอบเมื่อ
31 มี.ค. 2564

9. ภาระค่าใช้จ่ายเกี่ยวกับเงินเดือนและประโยชน์ตอบแทนอื่น

ที่	ชื่อสายงาน	ระดับตำแหน่ง	จำนวนทั้งหมด	จำนวนที่มีอยู่ปัจจุบัน		อัตราค่าจ้างที่คาดว่าจะต้องจ่ายในช่วงระยะ 3 ปีข้างหน้า		อัตรากำลังคน		ภาระค่าใช้จ่ายที่เพิ่มขึ้น (3)				ค่าใช้จ่ายรวม (4)		หมายเหตุ
				จำนวน (คน)	เงินเดือน (1)	เงินส่วนเพิ่ม(๒)	2564	2565	2566	เพิ่ม / ลด	2564	2565	2566	2564	2565	
1	ปลัดเทศบาล (นักบริหารงานท้องถิ่น)	กลาง	1	659,520	177,960	1	1	-	-	21,240	21,960	22,680	858,720	880,680	903,360	(54,960)
2	รองปลัดเทศบาล (นักบริหารงานท้องถิ่น)	ต้น	1	401,940	42,000	1	1	-	-	15,060	15,060	15,060	459,000	474,060	489,120	ว่างเต็ม
3	ส่วนปลัดเทศบาล (อป) หัวหน้าสำนักงานปลัด (นักบริหารงานทั่วไป)	กลาง	1	462,000	134,400	1	1	-	-	16,560	16,440	16,440	612,960	629,400	645,840	(38,500)
4	หัวหน้างานฝ่ายอำนวยการ (นักบริหารงานทั่วไป)	ต้น	1	336,360	18,000	1	1	-	-	12,960	13,320	13,440	367,320	380,640	394,080	(28,030)
5	หัวหน้าฝ่ายสังคมสงเคราะห์ (นักบริหารงานสวัสดิการสังคม)	ต้น	1	389,400	18,000	1	1	-	-	13,320	13,440	13,080	420,720	434,160	447,240	(32,450)
6	หัวหน้าฝ่ายปกครอง (นักบริหารงานทั่วไป)	ต้น	1	409,320	18,000	1	1	-	-	13,320	13,080	13,200	440,640	453,720	466,920	(34,110)
7	งานอำนวยการ นักทรัพยากรบุคคล	ป.ก./ช.ก.	1	323,760	0	1	1	-	-	12,600	12,960	13,320	336,360	349,320	362,640	(26,980)
8	เจ้าพนักงานธุรการ	ป.ง./ช.ง.	1	138,120	0	1	1	-	-	5,400	6,120	6,000	143,520	149,640	155,640	(11,510)
9	งานสังคมสงเคราะห์ นักสังคมสงเคราะห์	ป.ก./ช.ก.	1	355,320	0	1	1	-	-	12,000	12,000	12,000	367,320	379,320	391,320	ว่างเต็ม
10	เจ้าพนักงานธุรการ	ป.ง./ช.ง.	1	280,440	0	1	1	-	-	10,800	11,040	11,160	291,240	302,280	313,440	(23,370)
11	งานพัฒนาชุมชน นักพัฒนาชุมชน	ป.ก./ช.ก.	1	342,720	0	1	1	-	-	13,440	13,320	13,080	356,160	369,480	382,560	(28,560)
12	งานทะเบียนราษฎรและบัตรประชาชน นักจัดการงานทะเบียนและบัตร	ป.ก./ช.ก.	1	362,640	0	1	1	-	-	13,440	13,320	13,320	376,080	389,400	402,720	(30,220)
13	เจ้าพนักงานทะเบียน	ป.ง./ช.ง.	-	0	0	-	-	-	-	0	0	0	0	0	0	ดำเนินการตามแผนงาน
14	นักจัดการงานทะเบียนและบัตร	ป.ก./ช.ก.	1	0	0	1	1	+	-	355,320	12,000	12,000	355,320	367,320	379,320	ปรับปรุงโครงสร้างหน่วยงาน
15	งานป้องกันและบรรเทาสาธารณภัย เจ้าพนักงานป้องกันและบรรเทาสาธารณภัย	ป.ง./ช.ง.	-	0	0	-	-	-	-	0	0	0	0	0	0	ดำเนินการตามแผนงาน
16	นักป้องกันและบรรเทาสาธารณภัย	ป.ก./ช.ก.	1	0	0	1	1	+	-	355,320	12,000	12,000	355,320	367,320	379,320	ปรับปรุงโครงสร้างหน่วยงาน
17	เจ้าพนักงานป้องกันและบรรเทาสาธารณภัย	ป.ง./ช.ง.	1	198,840	0	1	1	-	-	8,880	9,000	9,000	207,720	216,720	225,720	(16,570)
18	งานบริหารงานทั่วไป นักจัดการงานทั่วไป	ป.ก./ช.ก.	1	298,440	0	1	1	-	-	9,600	9,960	10,200	308,040	318,000	328,200	(24,870)
19	นักประชาสัมพันธ์	ป.ก./ช.ก.	1	289,080	0	1	1	-	-	9,360	9,600	9,960	298,440	308,040	318,000	(24,090)
20	เจ้าพนักงานธุรการ	ป.ง./ช.ง.	1	140,400	0	1	1	-	-	6,240	6,120	6,000	146,640	152,760	158,760	(11,700)
	รวมสำนักปลัดเทศบาล (ยกไป)	-	18	5,388,300	408,360	18	18	-	-	904,860	220,740	221,940	6,701,520	6,922,260	7,144,200	



ที่	ชื่อสายงาน	ระดับตำแหน่ง	จำนวนทั้งหมด	จำนวนที่มีอยู่ปัจจุบัน		อัตราค่าตอบแทนที่คาดว่าจะต้องจ่ายในช่วงระยะ 3 ปีข้างหน้า		อัตราค่าจ้างคืน		การค่าใช้จ่ายที่เพิ่มขึ้น (3)		ค่าใช้จ่ายรวม (4)			หมายเหตุ
				จำนวน (คน)	เงินเดือน (1)	เงินประจำตำแหน่ง (2)	2564	2565	2566	2564	2565	2566	2564	2565	
21	งานวิเคราะห์นโยบายและแผน	ปก./ชก.	1	282,600	0	1	1	-	11,280	11,760	11,880	293,880	305,640	317,520	(23,550)
22	งานนิติการ	ปก./ชก.	1	362,640	54,000	1	1	-	13,440	13,320	13,320	430,080	443,400	456,720	(30,220)
23	งานบริหาร	ปก./ชก.	1	0	0	1	1	+1	355,320	12,000	12,000	355,320	367,320	379,320	กำหนดเพิ่ม
24	งานรักษาความสงบ	ปง./ชง.	1	393,480	0	1	1	-	12,960	13,440	13,200	406,440	419,880	433,080	(32,790)
พนักงานจ้างตามภารกิจ (ประเภทผู้มีคุณวุฒิ)															
25	ผู้ช่วยนักวิเคราะห์นโยบายและแผน	-	1	180,000	0	1	1	-	7,200	7,560	7,800	187,200	194,760	202,560	(15,000)
26	ผู้ช่วยนักพัฒนาการท้องถิ่น	-	1	245,760	0	1	1	-	9,840	10,320	10,680	255,600	265,920	276,600	(20,480)
27	ผู้ช่วยนักจัดการงานทั่วไป	-	1	180,000	0	1	1	+1	7,200	7,560	7,800	187,200	194,760	202,560	(15,000)
28	ผู้ช่วยนักสังคมสงเคราะห์	-	1	236,520	0	1	1	-	9,480	9,840	10,320	246,000	255,840	266,160	(19,710)
29	ผู้ช่วยนักประชาสัมพันธ์	-	1	180,000	0	1	1	-	7,200	7,560	7,800	187,200	194,760	202,560	(15,000)
30	ผู้ช่วยนักพัฒนาชุมชน	-	1	180,000	0	1	1	-	7,200	7,560	7,800	187,200	194,760	202,560	(15,000)
31	ผู้ช่วยเจ้าหน้าที่งานทะเบียน	-	1	138,000	0	1	1	-	5,520	5,760	6,000	143,520	149,280	155,280	(11,500)
32	ผู้ช่วยเจ้าหน้าที่งานเทคนิค	-	1	0	0	1	1	+1	138,000	5,520	5,760	138,000	143,520	149,280	กำหนดเพิ่ม
33	ผู้ช่วยเจ้าหน้าที่งานธุรการ	-	1	189,000	0	1	1	-	7,560	7,920	8,280	196,560	204,480	212,760	(15,750)
34	ผู้ช่วยเจ้าหน้าที่งานธุรการ	-	1	154,800	0	1	1	-	6,240	6,480	6,720	161,040	167,520	174,240	(12,900)
35	ผู้ช่วยเจ้าหน้าที่งานธุรการ	-	1	143,520	0	1	1	-	5,760	6,000	6,240	149,280	155,280	161,520	(11,960)
36	ผู้ช่วยเจ้าหน้าที่งานธุรการ	-	1	112,800	0	1	1	-	4,560	4,800	4,920	117,360	122,160	127,080	(9,400)
พนักงานจ้างตามภารกิจ (ประเภทผู้มีทักษะ)															
37	พนักงานขับรถเครื่องจักรกลขนาดเบา	-	1	142,680	0	1	1	-	5,760	6,000	6,240	148,440	154,440	160,680	(11,890)
38	พนักงานขับรถยนต์	-	1	131,880	0	1	1	-	5,280	5,520	5,760	137,160	142,680	148,440	(10,990)
39	พนักงานขับรถยนต์	-	1	112,800	0	1	1	-	4,560	4,800	4,920	117,360	122,160	127,080	(9,400)
40	พนักงานดับเพลิง	-	1	117,360	0	1	1	-	4,800	4,920	5,160	122,160	127,080	132,240	(9,780)
41	พนักงานดับเพลิง	-	1	117,360	0	1	1	-	4,800	4,920	5,160	122,160	127,080	132,240	(9,780)
42	พนักงานดับเพลิง	-	1	112,800	0	1	1	-	4,560	4,800	4,920	117,360	122,160	127,080	(9,400)
43	พนักงานดับเพลิง	-	1	112,800	0	1	1	-	4,560	4,800	4,920	117,360	122,160	127,080	(9,400)
รวมสำนักงานเขตเทศบาล (ยกเว้น)				20	3,826,800	54,000	23	23	643,080	173,160	177,600	4,523,880	4,697,040	4,874,640	

ค.พ.จ. ระยอง
 วันที่ 31 มี.ค. 2564
 31 มี.ค. 2564

ที่	ชื่อสายงาน	ระดับตำแหน่ง	จำนวนทั้งหมด	จำนวนที่มีอยู่ปัจจุบัน		อัตราค่าตอบแทนที่คาดว่าจะต้องจ่ายในช่วงระยะเวลา 3 ปีข้างหน้า		อัตราค่าจ้างที่เพิ่มขึ้น / ลด		การกระจายรวม (4)				หมายเหตุ	
				จำนวน (คน)	เงินเดือน (1)	เงินประจำตำแหน่ง (2)	2564	2565	2566	2564	2565	2566	2564		2565
	พนักงานเชิงทั่วไป														
44	นักการ	-	1	108,000	0	1	1	-	0	0	0	108,000	108,000	108,000	(9,000)
45	ยาม	-	1	108,000	0	1	1	-	0	0	0	108,000	108,000	108,000	(9,000)
46	พนักงานดับเพลิง	-	2	216,000	0	2	2	-	0	0	0	216,000	216,000	216,000	(9,000)
47	คนสวน	-	1	108,000	0	1	1	+1	0	0	0	108,000	108,000	108,000	(9,000)
48	คนงาน	-	1	108,000	0	1	1	+1	0	0	0	108,000	108,000	108,000	(9,000)
49	คนงาน	-	3	324,000	0	3	3	-	0	0	0	324,000	324,000	324,000	(9,000)
	รวมสำนักปลัดเทศบาล	-	9	972,000	0	9	9	+2	0	0	0	972,000	972,000	972,000	
	รวมสำนักปลัดเทศบาลทั้งหมด	-	50	10,187,100	462,360	50	50	+5	1,547,940	399,540	399,540	12,197,400	12,591,300	12,990,840	
	กองคลัง (04)														
50	ผู้อำนวยการกองคลัง (ข้าราชการคลัง)	กลาง	1	495,000	134,400	1	1	-	16,440	18,120	19,440	645,840	663,960	683,400	(41,250)
51	หัวหน้าฝ่ายบริหารงานคลัง (นักบริหารงานการคลัง)	ต้น	1	382,560	18,000	1	1	-	13,440	13,320	13,320	414,000	427,320	440,640	(31,880)
52	หัวหน้าฝ่ายพัสดุ (นักบริหารงานการคลัง)	ต้น	1	393,600	18,000	1	1	-	13,620	13,620	13,620	425,220	438,840	452,460	ว่างเต็ม
53	นักวิชาการจัดเก็บรายได้	ปก./ชก.	1	328,200	0	1	1	-	10,800	10,560	10,680	339,000	349,560	360,240	(27,350)
54	นักวิชาการจัดเก็บรายได้	ปก./ชก.	1	203,280	0	1	1	-	7,560	7,560	7,680	210,840	218,400	226,080	(16,940)
55	งานแผนที่ยกเว้นและระเบียบวิธีอื่น	พง./ชง.	1	254,280	0	1	1	-	10,200	10,560	10,800	264,480	275,040	285,840	(21,190)
56	นักวิชาการเงินและบัญชี	ปก./ชก.	1	288,120	0	1	1	-	11,520	12,000	12,120	299,640	311,640	323,760	(24,010)
57	เจ้าพนักงานการเงินและบัญชี	พง./ชง.	1	189,600	0	1	1	-	9,240	8,880	9,000	198,840	207,720	216,720	(15,800)
58	นักวิชาการพัสดุ	ปก./ชก.	1	355,320	0	1	1	-	12,000	12,000	12,000	367,320	379,320	391,320	ว่างเต็ม
59	เจ้าพนักงานพัสดุ	พง./ชง.	1	297,900	0	1	1	-	9,720	9,720	9,720	307,620	317,340	327,060	ว่างเต็ม
	รวมกองคลัง (ยกไป)	-	7	3,187,860	170,400	10	10	-	114,540	116,340	118,380	3,472,800	3,589,140	3,707,520	

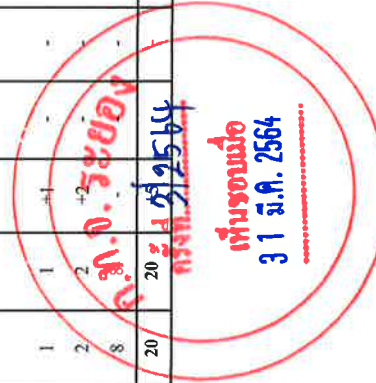
พ.ท.จ. รัชชชโย
31 มี.ค. 2564

ที่	ชื่อสายงาน	ระดับ ตำแหน่ง	จำนวน ทั้งหมด	จำนวนที่มีอยู่ปัจจุบัน		อัตราตำแหน่งที่คาดว่าจะต้องใช้ใน ในช่วงระยะ 3 ปีข้างหน้า			อัตรากำลังคน เพิ่ม / ลด			การค่าใช้จ่าย ที่เพิ่มขึ้น (3)			ค่าใช้จ่ายรวม (4)			หมายเหตุ
				จำนวน (คน)	เงินเดือน (1)	เงินประจำตำแหน่ง (2)	2564	2565	2566	2564	2565	2566	2564	2565	2566	2564	2565	
60	งบบุคลากร เจ้าพนักงานธุรการ	ปง./ชง.	1	1	140,400	0	1	1	-	-	6,240	6,120	6,000	146,640	152,760	158,760	(11,700)	
61	ผู้ช่วยนักวิชาการจัดเก็บรายได้	-	1	1	187,200	0	1	1	-	-	7,560	7,800	8,160	194,760	202,560	210,720	(15,600)	
62	ผู้ช่วยเจ้าพนักงานธุรการ	-	1	1	138,000	0	1	1	-	-	5,520	5,760	6,000	143,520	149,280	155,280	(11,500)	
63	ผู้ช่วยเจ้าพนักงานพัสดุ	-	1	1	143,520	0	1	1	-	-	5,760	6,000	6,240	149,280	155,280	161,520	(11,960)	
64	พนักงานจ้างทั่วไป	-	1	1	108,000	0	1	1	-	-	0	0	0	108,000	108,000	108,000	(9,000)	
65	พนักงานเก็บค่าขยะ	-	1	1	108,000	0	1	1	-	-	0	0	0	108,000	108,000	108,000	(9,000)	
	รวมกองคลัง	-	6	6	825,120	0	6	6	-	-	25,080	25,680	26,400	850,200	875,880	902,280		
	รวมกองคลังทั้งหมด	-	16	13	4,012,980	170,400	16	16	-	-	139,620	142,020	144,780	4,323,000	4,465,020	4,609,800		
66	ผู้อำนวยการกองช่าง (นักบริหารงานช่าง)	ต้น	1	1	376,080	42,000	1	1	-	-	13,320	13,320	13,440	431,400	444,720	458,160	(31,340)	
67	หัวหน้าฝ่ายการโยธา (นักบริหารงานช่าง)	ต้น	1	1	429,240	18,000	1	1	-	-	13,080	13,200	13,440	460,320	473,520	486,960	(35,770)	
68	งานสถาปัตย์โยธา	ปภ./ชก.	1	-	355,320	0	1	1	-	-	12,000	12,000	12,000	367,320	379,320	391,320	ว่างเต็ม	
69	นายช่างเขียนแบบ	ปง./ชง.	1	-	297,900	0	1	1	-	-	9,720	9,720	9,720	307,620	317,340	327,060	ว่างเต็ม	
70	นายช่างโยธา	ปง./ชง.	1	1	138,120	0	1	1	-	-	5,400	6,120	6,000	143,520	149,640	155,640	(11,510)	
71	นายช่างไฟฟ้า	ปง./ชง.	1	-	297,900	0	1	1	-	-	9,720	9,720	9,720	307,620	317,340	327,060	ว่างเต็ม	
72	งานธุรการ	ปง./ชง.	1	1	185,280	0	1	1	-	-	7,080	7,440	7,440	192,360	199,800	207,240	(15,440)	
73	พนักงานจ้างตามภารกิจ (ประมงผู้มีคุณวุฒิ)	-	1	1	149,280	0	1	1	-	-	6,000	6,240	6,480	155,280	161,520	168,000	(12,440)	
74	ผู้ช่วยนายช่างไฟฟ้า	-	1	1	138,000	0	1	1	-	-	5,520	5,760	6,000	143,520	149,280	155,280	(11,500)	
75	ผู้ช่วยนายช่างไฟฟ้า	-	1	1	138,000	0	1	1	-	-	5,520	5,760	6,000	143,520	149,280	155,280	(11,500)	
76	ผู้ช่วยนายช่างโยธา	-	1	1	112,800	0	1	1	-	-	4,560	4,800	4,920	117,360	122,160	127,080	(9,400)	
77	ผู้ช่วยเจ้าพนักงานธุรการ	-	1	1	143,520	0	1	1	-	-	5,760	6,000	6,240	149,280	155,280	161,520	(11,960)	
	รวมกองช่าง (ยกไป)	-	12	9	2,761,440	60,000	12	12	-	-	97,680	100,080	101,400	2,919,120	3,019,200	3,120,600		

ก.จ. - รัชชชโย

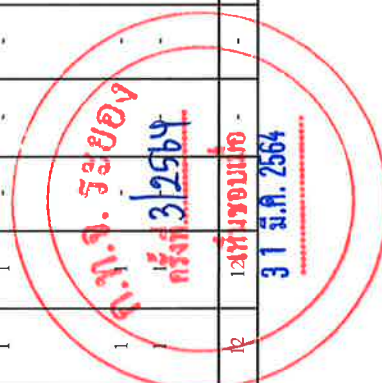
 31 มี.ค. 2564

ที่	ชื่อสายงาน	ระดับตำแหน่ง	จำนวนทั้งหมด	จำนวนที่มีอยู่ปัจจุบัน		อัตราค่าตอบแทนที่คาดว่าจะต้องจ่ายในช่วงระยะ 3 ปีข้างหน้า		อัตรากำลังคน		การใช้จ่ายที่เพิ่มขึ้น (3)		การใช้จ่ายรวม (4)		หมายเหตุ	
				จำนวน (คน)	เงินเดือน (1)	เงินประจำตำแหน่ง (2)	2564	2565	2566	2564	2565	2566	2564		2565
78	พนักงานขับรถเครื่องจักรกลขนาดเบา	-	1	112,800	0	1	1	-	-	4,560	4,800	117,360	122,160	127,080	(9,400)
79	พนักงานขับรถเครื่องจักรกลขนาดเบา	-	1	108,000	0	1	1	-	-	0	0	108,000	108,000	108,000	(9,000)
80	คนสวน	-	2	216,000	0	2	2	-	-	0	0	216,000	216,000	216,000	(9,000)
81	คนงาน	-	5	540,000	0	5	5	-	-	0	0	540,000	540,000	540,000	(9,000)
	รวมกองช่าง	-	9	976,800	0	9	9	-	-	4,560	4,800	981,360	986,160	991,080	
	รวมกองช่างทั้งหมด	-	21	3,738,240	60,000	21	21	-	-	102,240	104,880	3,900,480	4,005,360	4,111,680	
82	กองสาธารณสุขและสิ่งแวดล้อม (06)														
82	ผู้อำนวยการกองสาธารณสุขและสิ่งแวดล้อม (นักบริหารงานสาธารณสุขและสิ่งแวดล้อม)	ต้น	1	455,520	42,000	1	1	-	-	13,440	14,160	510,960	525,120	540,600	(37,960)
83	หัวหน้าฝ่ายบริหารงานสาธารณสุข (นักบริหารงานสาธารณสุขและสิ่งแวดล้อม)	ต้น	-	393,600	18,000	1	1	-	-	13,620	13,620	425,220	438,840	452,460	ว่างเดิม
84	งานปฏิบัติการสิ่งแวดล้อม														
84	เจ้าพนักงานสาธารณสุข	ปง./ชง.	1	280,440	0	1	1	-	-	10,800	11,040	291,240	302,280	313,440	(23,370)
85	นักวิชาการสาธารณสุข	ปก./ชก.	1	0	0	1	1	+1	-	355,320	12,000	355,320	367,320	379,320	กำหนดเพิ่ม
86	งานรักษาความสะอาด														
86	เจ้าพนักงานสาธารณสุข	ปง./ชง.	1	329,880	3,360	1	1	-	-	11,280	10,920	344,520	355,440	366,840	(27,490)
87	งานบริการทางกรมแพทย์														
87	พยาบาลวิชาชีพ	ปก./ชก.	1	0	0	1	1	+1	-	355,320	12,000	355,320	367,320	379,320	กำหนดเพิ่ม
88	งานธุรการ														
88	เจ้าพนักงานธุรการ	ปง./ชง.	1	146,640	0	1	1	-	-	6,120	6,000	152,760	158,760	165,120	(12,220)
89	พนักงานขับรถสาธารณะ														
89	ผู้ช่วยเจ้าพนักงานสาธารณสุข	-	1	148,920	0	1	1	-	-	6,000	6,240	154,920	161,160	167,640	(12,410)
90	ผู้ช่วยเจ้าพนักงานธุรการ	-	1	138,000	0	1	1	-	-	5,520	5,760	143,520	149,280	155,280	(11,500)
91	พนักงานขับรถ														
91	พนักงานขับรถยนต์	-	1	108,000	0	1	1	+1	-	0	0	108,000	108,000	108,000	(9,000)
92	คนงาน	-	2	0	0	2	2	+2	-	216,000	0	216,000	216,000	216,000	กำหนดเพิ่ม
93	คนงาน	-	8	864,000	0	8	8	-	-	0	0	864,000	864,000	864,000	(9,000)
	รวมกองสาธารณสุขและสิ่งแวดล้อม	-	20	2,865,000	63,360	20	20	-	-	993,420	91,740	3,921,780	4,013,520	4,108,020	



กระทรวงสาธารณสุข
31 มี.ค. 2564

ที่	ชื่อสายงาน	ระดับตำแหน่ง	จำนวนทั้งหมด	จำนวนที่มีอยู่ปัจจุบัน		อัตราตำแหน่งที่คาดว่าจะต้องใช้ในสองระยะ 3 ปีข้างหน้า		อัตรากำลังคนเพิ่ม / ลด		การระดมค่าใช้จ่ายที่เพิ่มขึ้น (3)		ค่าใช้จ่ายรวม (4)		หมายเหตุ
				จำนวน (คน)	เงินเดือน (1) (เงินบาท/คน/ปี)	2564	2565	2566	2564	2565	2566	2564	2565	
94	กองการศึกษา (อบ)	ต้น	1	393,600	42,000	1	1	-	-	13,620	13,620	449,220	462,840	ว่างเต็ม
95	ผู้อำนวยการกองการศึกษา (นักบริหารงานการศึกษา) หัวหน้าฝ่ายบริหารการศึกษา (นักบริหารงานการศึกษา)	ต้น	1	409,320	18,000	1	1	-	-	13,320	13,080	440,640	453,720	(34,110)
96	งานส่งเสริมการศึกษาศาสนาและวัฒนธรรม	ปก./ชก.	1	180,720	0	1	1	-	-	9,360	9,120	190,080	199,200	(15,060)
97	งานส่งเสริมกีฬาและนันทนาการ	ปก./ชก.	1	362,640	0	1	1	-	-	13,440	13,320	376,080	389,400	(30,220)
98	งานธุรการ	ปง./ชง.	1	194,280	0	1	1	-	-	8,760	9,240	203,040	212,280	(16,190)
99	ผู้ช่วยเจ้าพนักงานธุรการ	-	1	138,000	0	1	1	-	-	5,520	5,760	143,320	149,280	(11,500)
100	พนักงานจ้างทั่วไป	-	1	108,000	0	1	1	-	-	0	0	108,000	108,000	(9,000)
101	ศูนย์พัฒนาเด็กเล็กเทศบาลตำบลพล	-	1	-	0	1	1	-	-	-	-	-	-	จ่ายค่าเงินอุดหนุน
102	พนักงานจ้างตามภารกิจ (ประเภทผู้มีความรู้)	-	1	123,120	0	1	1	-	-	5,040	5,160	128,160	133,320	9,400
103	ผู้ช่วยครูผู้ดูแลเด็ก (19,710)	-	1	123,720	0	1	1	-	-	5,040	5,160	128,760	133,920	จัดสรรจากกรม 10,260
104	ผู้ช่วยครูผู้ดูแลเด็ก (15,800)	-	1	189,600	0	1	1	-	-	7,680	7,920	197,280	205,200	จัดสรรจากกรม 10,310
105	ภารโรง	-	1	108,000	0	1	1	-	-	0	0	108,000	108,000	จ้างบวทั้งคืน (9,000)
	รวมกองการศึกษา (ยกไป)	-	12	2,331,000	60,000	12	12	-	-	81,780	82,380	2,472,780	2,555,160	2,637,660



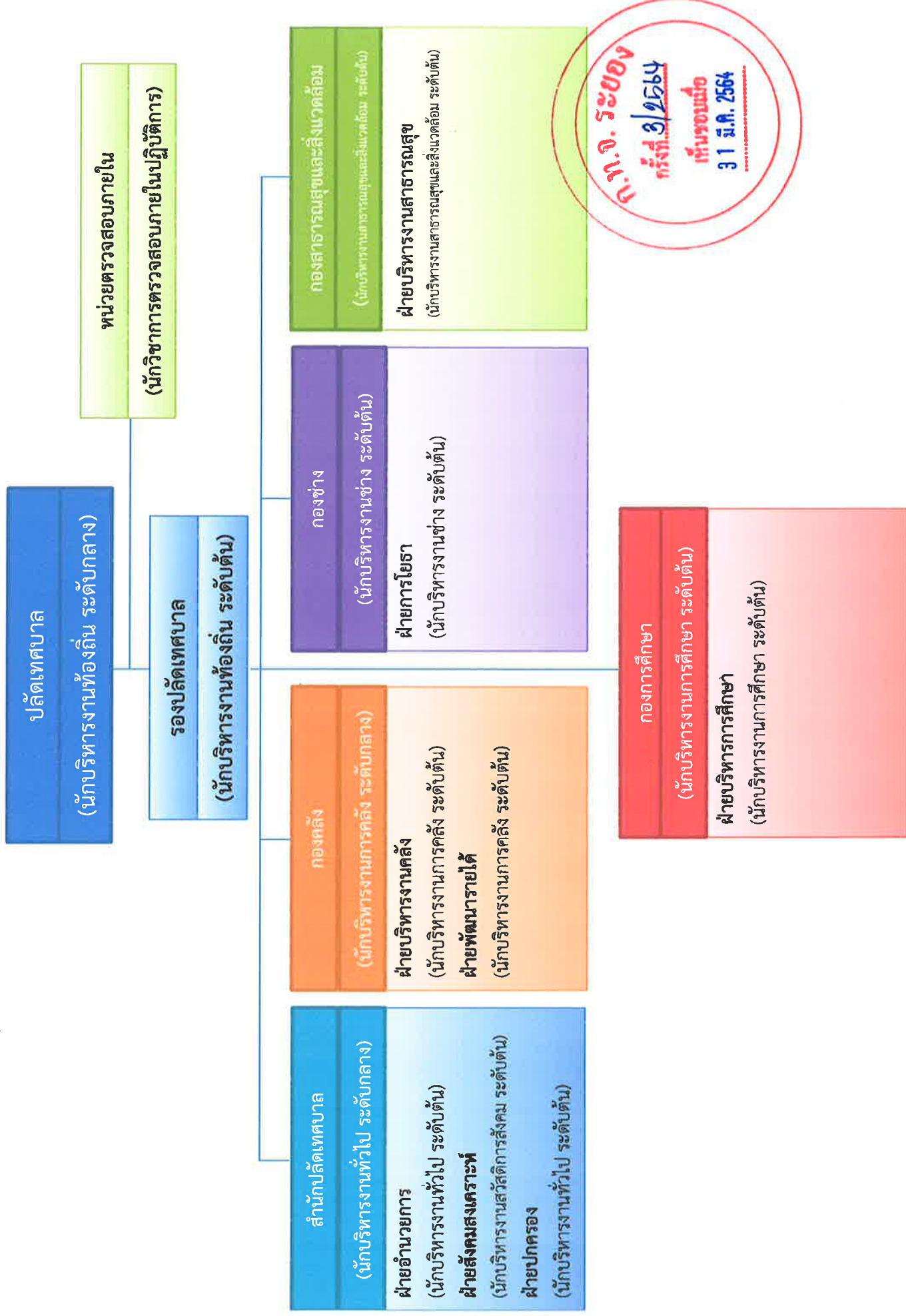
ที่	ชื่อสายงาน	ระดับ ตำแหน่ง	จำนวน ทั้งหมด	จำนวนที่มีอยู่ปัจจุบัน		อัตราค่าตอบแทนที่คาดว่าจะต้องจ่าย ในช่วงระยะ 3 ปีข้างหน้า		อัตราการก้ำกึ่งคน เพิ่ม / ลด		การค่าใช้จ่าย ที่เพิ่มขึ้น (3)				ค่าใช้จ่ายรวม (4)				หมายเหตุ
				จำนวน (คน)	เงินเดือน (1)	เงินประจำตำแหน่ง(2)	2564	2565	2566	2564	2565	2566	2564	2565	2566	2566		
106	ศูนย์พัฒนาเด็กเล็กเทศบาลตำบลเทพลา พนักงานจ้างตามภารกิจ (ประเภทผู้ฝึกหัด) ผู้ดูแลเด็ก	-	1	1	9,360	0	1	1	1	-	480	480	480	9,840	10,320	10,800	10,800	จ้างบวกลง จัดสรรจากกรม 780
107	พนักงานจ้างทั่วไป ผู้ดูแลเด็ก (9,000) ศูนย์พัฒนาเด็กเล็กชุมชนเอื้ออาทร	-	1	1	108,000	0	1	1	+1	-	0	0	0	108,000	108,000	108,000	108,000	จ้างบวกลง
108	พนักงานจ้างตามภารกิจ (ประเภทผู้ฝึกหัด) ผู้ช่วยครูผู้ดูแลเด็ก (16,440)	-	1	1	197,280	0	1	1	-	-	7,920	8,640	8,640	205,200	213,480	222,120	222,120	จ้างบวกลง
109	ผู้ช่วยครูผู้ดูแลเด็ก	-	1	-	0	0	1	1	+1	-	189,600	7,680	7,920	189,600	197,280	205,200	205,200	กำหนดเพิ่ม
110	พนักงานจ้างตามภารกิจ (ประเภทผู้ฝึกหัด) ผู้ดูแลเด็ก (9,780) พนักงานจ้างทั่วไป	-	1	1	117,360	0	1	1	-	-	4,800	4,920	5,160	122,160	127,080	132,240	132,240	จ้างบวกลง
111	แม่บ้าน	-	1	-	0	0	1	1	+1	-	108,000	0	0	108,000	108,000	108,000	108,000	กำหนดเพิ่ม
112	ผู้ดูแลเด็ก (9,000) รวมกองการศึกษา	-	1	5	108,000	0	1	7	-	-	0	310,800	21,360	850,800	872,160	894,360	894,360	จ้างบวกลง
	รวมกองการศึกษา (ทั้งหมด)	-	13	19	2,871,000	60,000	19	19	+3	-	392,580	103,740	104,700	3,323,580	3,427,320	3,532,020	3,532,020	
113	หน่วยตรวจรถสาธารณะ (12) นักวิชาการตรวจสอบภายใน	ปก./ชก.	1	1	233,760	0	1	1	-	-	7,680	7,800	8,760	241,440	249,240	258,000	258,000	
	รวม	-	127	99	23,908,080	816,120	127	127	+13	-	3,183,480	844,080	859,600	27,907,680	28,751,760	29,610,560	29,610,560	
	ประมาณการประโยชน์ตอบแทนอื่น 15%													4,186,152	4,312,764	4,441,554	4,441,554	
	รวมเป็นค่าใช้จ่ายบุคคลทั้งสิ้น													32,093,832	33,064,524	34,051,914	34,051,914	
	คิดเป็นร้อยละ 40 ของงบประมาณรายจ่ายประจำปี													34.88	34.89	34.89	34.89	

ท.บ.จ. ระเบียบ
ครั้งที่ 9/2564
เห็นชอบ
31 มี.ค. 2564

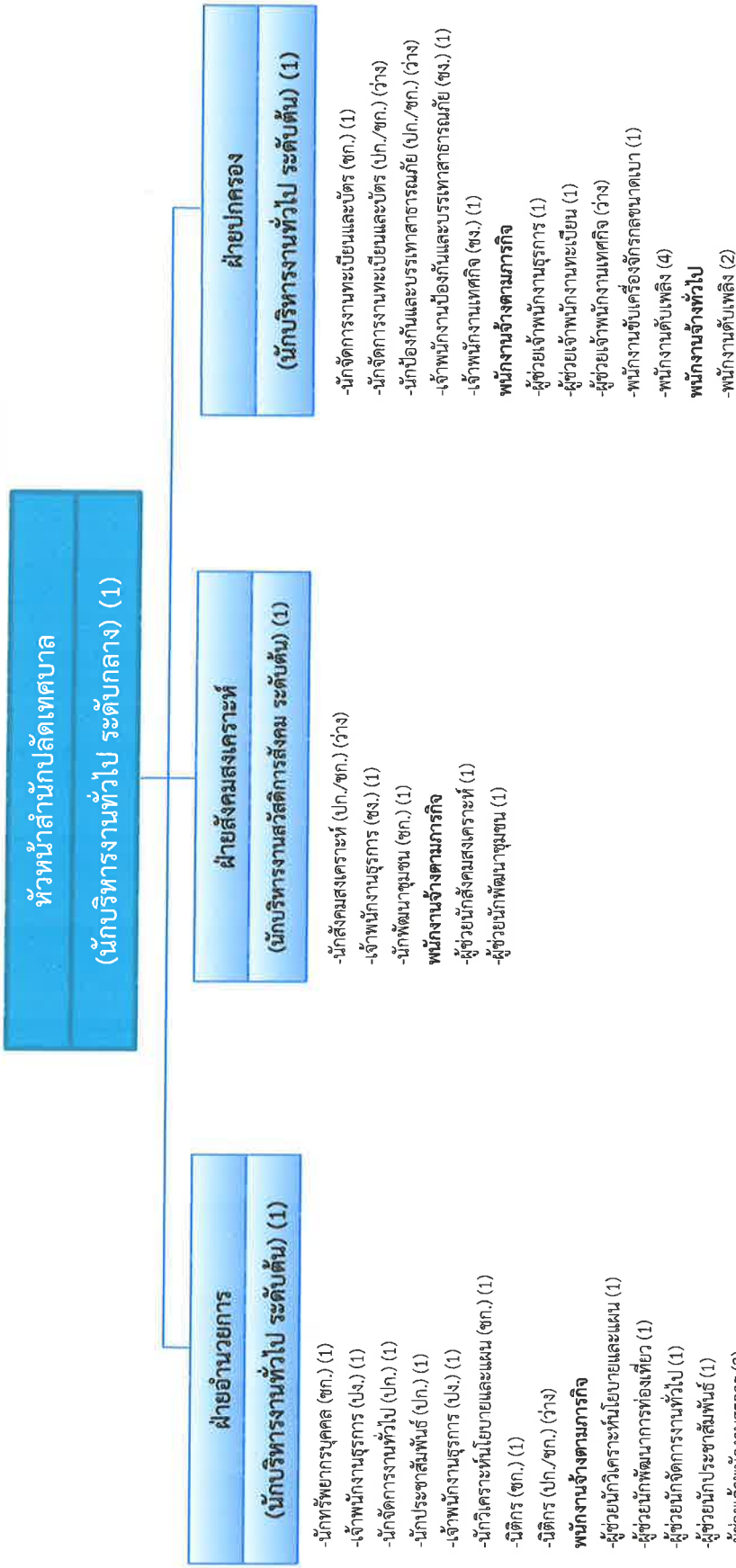
หมายเหตุ : ฐานการคำนวณงบประมาณรายจ่ายประจำปี พ.ศ.2564 ให้ใช้ข้อบัญญัติงบประมาณรายจ่ายประจำปีงบประมาณ 2564 เป็นฐานการคำนวณ สำหรับงบประมาณรายจ่ายประจำปี 2565 และ 2566 ให้บวกเพิ่มขึ้นอีกร้อยละ 3 เพื่อเป็นฐานการคำนวณการใช้จ่าย ดังนี้

- ฐานการคำนวณงบประมาณรายจ่ายประจำปี พ.ศ.2564 จำนวน 92,000,000 บาท
- ฐานการคำนวณงบประมาณรายจ่ายประจำปี พ.ศ.2565 ให้ประมาณการเพิ่มขึ้นร้อยละ 3 ของงบประมาณรายจ่ายประจำปี 2564
งบประมาณรายจ่ายประจำปี 2564 จำนวน 92,000,000 บาท = $(92,000,000 \times 3\%) + 92,000,000 = 94,760,000$
- ฐานการคำนวณงบประมาณรายจ่ายประจำปี พ.ศ.2566 ให้ประมาณการเพิ่มขึ้นร้อยละ 3 ของงบประมาณรายจ่ายประจำปี 2565
งบประมาณรายจ่ายประจำปี 2565 จำนวน 94,760,000 บาท = $(94,760,000 \times 3\%) + 94,760,000 = 97,602,800$

10. แผนภูมิโครงสร้างการแบ่งส่วนราชการตามแผนอัตรากำลัง 3 ปี



โครงสร้างสำนักงานปลัดเทศบาล



ประเภท	อำนาจการท้องถิ่น			วิชาการ					ทั่วไป			ลูกจ้างประจำ	พนักงานจ้างตามภารกิจ	พนักงานจ้างทั่วไป	รวม
	สูง	กลาง	ต้น	ชช.	ชพ.	ชก.	ป.ก.	อ.ส.	ชง.	ป.ง.					
ระดับตำแหน่ง	-	1	3	-	-	5	6	-	3	2	-	-	19	9	48
จำนวนอัตราทั้งหมด	-	1	3	-	-	5	2	-	3	2	-	-	18	9	43
จำนวนที่มีคนครอง	-	-	-	-	-	-	4	-	-	-	-	-	1	-	5
จำนวนอัตราว่าง	-	-	-	-	-	-	-	-	-	-	-	-	-	-	-

ร.น.จ. ระยอง
๑/๒5๖4
เนืองน้อม
31 มี.ค. 2564

โครงสร้างองค์กร



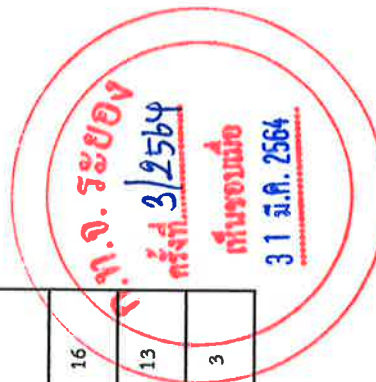
ฝ่ายบริหารงานคลัง
(นักบริหารงานการคลัง ระดับต้น) (1)

- นักวิชาการเงินและบัญชี (ชก.) (1)
 - เจ้าพนักงานการเงินและบัญชี (ชง.) (1)
 - นักวิชาการพัสดุ (ปก./ชก.) (ว่าง)
 - เจ้าพนักงานพัสดุ (ปง./ชง.) (ว่าง)
 - เจ้าพนักงานธุรการ (ปง.) (1)
- พนักงานจ้างตามภารกิจ**
- ผู้ช่วยเจ้าพนักงานพัสดุ (1)
 - ผู้ช่วยเจ้าพนักงานธุรการ (1)

ฝ่ายพัฒนารายได้
(นักบริหารงานการคลัง ระดับต้น) (ว่าง)

- นักวิชาการจัดเก็บรายได้ (ปก.) (1)
 - นักวิชาการจัดเก็บรายได้ (ปก.) (1)
 - เจ้าพนักงานจัดเก็บรายได้ (ชง.) (1)
- พนักงานจ้างตามภารกิจ**
- ผู้ช่วยนักวิชาการจัดเก็บรายได้ (1)
 - พนักงานจ้างทั่วไป
 - พนักงานเก็บค่าขยะ (1)
 - พนักงานขับรถยนต์ (1)

ประเภท	อำนาจการท้องถิ่น			วิชาการ						ลูกจ้างประจำ			พนักงานจ้าง ทั่วไป	รวม
	สูง	กลาง	ต้น	ชช.	ชพ.	ชก.	ปก.	อส.	ชง.	ปง.	พนักงานจ้าง ตามภารกิจ			
ระดับตำแหน่ง	-	1	2	-	-	1	3	-	2	2	3	2	16	
จำนวนอัตราทั้งหมด	-	1	1	-	-	1	2	-	2	1	3	2	13	
จำนวนที่มีคนครอง	-	-	1	-	-	-	1	-	-	1	-	-	3	
จำนวนอัตราว่าง	-	-	-	-	-	-	-	-	-	-	-	-	-	



โครงสร้างกองช่าง

ผู้อำนวยการกองช่าง
(นักบริหารงานช่าง ระดับต้น) (1)

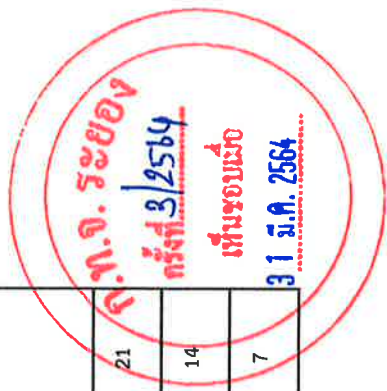
ฝ่ายการโยธา
(นักบริหารงานช่าง ระดับต้น) (1)

- นายช่างเขียนแบบ (ป.ง./ช.ง.) (ว่าง)
- เจ้าพนักงานธุรการ (ป.ง.) (1)
- วิศวกรโยธา (ป.ก./ช.ก.) (ว่าง)
- นายช่างโยธา (ป.ง.) (1)
- นายช่างไฟฟ้า (ป.ง./ช.ง.) (ว่าง)

พนักงานจ้างตามภารกิจ

- ผู้ช่วยนายช่างไฟฟ้า (3)
- ผู้ช่วยนายช่างโยธา (1)
- ผู้ช่วยเจ้าพนักงานธุรการ (1)
- พนักงานขับเครื่องจักรกลขนาดเบา (1)
- พนักงานจ้างทั่วไป
- พนักงานขับเครื่องจักรกลขนาดเบา (1)
- คนสวน (2)
- คนงาน (5) ว่าง 4

ประเภท	อำนาจการท้องถิ่น			วิชาการ					ถูกจ้างประจำ			พนักงานจ้างทั่วไป	รวม
	สูง	กลาง	ต้น	ชช.	ชพ.	ชก.	ปก.	อส.	ชง.	ป.ง.	พนักงานจ้างตามภารกิจ		
ระดับตำแหน่ง	-	-	2	-	-	-	1	-	-	4	6	8	21
จำนวนอัตราทั้งหมด	-	-	2	-	-	-	-	-	-	2	6	4	14
จำนวนที่มีคนครอง	-	-	-	-	-	-	1	-	-	2	-	4	7
จำนวนอัตราว่าง	-	-	-	-	-	-	-	-	-	-	-	-	-



โครงสร้างกองสาธารณสุขและสิ่งแวดล้อม

ผู้อำนวยการกองสาธารณสุขและสิ่งแวดล้อม
(นักบริหารงานสาธารณสุขและสิ่งแวดล้อม ระดับต้น) (1)

ฝ่ายบริหารงานสาธารณสุข

(นักบริหารงานสาธารณสุขและสิ่งแวดล้อม ระดับต้น) (ว่าง)

- นักวิชาการสาธารณสุข (ปก./ชก.) (ว่าง)
 - พยาบาลวิชาชีพ (ปก./ชก.) (ว่าง)
 - เจ้าพนักงานสาธารณสุข (ชง.) (1)
 - เจ้าพนักงานสาธารณสุข (ชง.) (1)
 - เจ้าพนักงานธุรการ (ปง.) (1)
- พนักงานจ้างตามภารกิจ**
- ผู้ช่วยเจ้าพนักงานสาธารณสุข (1)
 - ผู้ช่วยเจ้าพนักงานธุรการ (1)
- พนักงานจ้างทั่วไป**
- คนงาน (8)
 - คนงาน (ว่าง 2)
 - พนักงานขับรถยนต์ (1)

ประเภท	อำนาจการท้องถิ่น			วิชาการ				ทั่วไป			ลูกจ้างประจำ	พนักงานจ้างตามภารกิจ	พนักงานจ้างทั่วไป	รวม
	สูง	กลาง	ต้น	ชพ.	ชก.	ปก.	อส.	ชง.	ปง.					
ระดับตำแหน่ง	-	-	2	-	-	2	-	2	1	-	-	2	11	20
จำนวนอัตราทั้งหมด	-	-	1	-	-	-	-	2	1	-	-	2	9	15
จำนวนที่มีคนครอง	-	-	1	-	-	2	-	-	-	-	-	-	2	5

พ.จ. ระยอง

ครั้งที่ 3/2564

กันยายน

31 มี.ค. 2564

โครงสร้างกองการศึกษา

ผู้อำนวยการกองการศึกษา

(นักบริหารงานการศึกษา ระดับต้น) (ว่าง)

ฝ่ายบริหารการศึกษา

(นักบริหารงานการศึกษา ระดับต้น) (1)

-นักวิชาการศึกษา (ปก.) (1)

-นักสนับสนุนการ (ชก.) (1)

-เจ้าพนักงานธุรการ (ชง.) (1)

พนักงานจ้างตามภารกิจ

-ผู้ช่วยเจ้าพนักงานธุรการ (1)

พนักงานจ้างทั่วไป

-พนักงานขับรถยนต์ (1)

ศูนย์พัฒนาเด็กเล็กเทศบาลตำบลพลา

ครูผู้ดูแลเด็ก (ว่าง)

พนักงานจ้างตามภารกิจ

-ผู้ช่วยครูผู้ดูแลเด็ก (3)

-ผู้ดูแลเด็ก (1)

พนักงานจ้างทั่วไป

-ภารโรง (1)

-ผู้ดูแลเด็ก (1)

ศูนย์พัฒนาเด็กเล็กชุมชนเอื้ออาทร

พนักงานจ้างตามภารกิจ

-ผู้ช่วยครูผู้ดูแลเด็ก (1)

-ผู้ช่วยครูผู้ดูแลเด็ก (ว่าง)

-ผู้ดูแลเด็ก (1)

พนักงานจ้างทั่วไป

-แม่บ้าน (1)

-ผู้ดูแลเด็ก (1)

ประเภท	อำนาจการท้องถิ่น			วิชาการ				ทั่วไป			ลูกจ้างประจำ	พนักงานครูเทศบาล	พนักงานจ้างตามภารกิจ	พนักงานจ้างทั่วไป	รวม	
	สูง	กลาง	ต้น	ชช.	ชพ.	ชก.	ปก.	อส.	ชง.	ปง.						
ระดับตำแหน่ง																
จำนวนอัตราทั้งหมด	-	-	2	-	-	1	1	-	1	-	-	1	1	8	5	19
จำนวนที่มีคนครอง	-	-	1	-	-	1	1	-	1	-	-	-	-	7	5	16
จำนวนอัตราว่าง	-	-	1	-	-	-	-	-	-	-	-	1	-	1	-	3

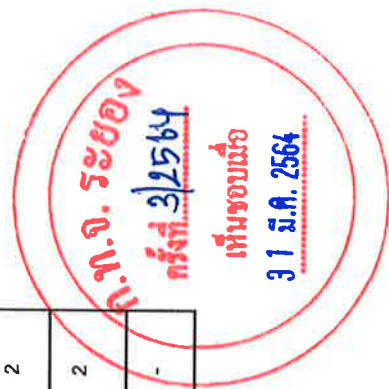
พ.จ. รัชชชโย
 3/2564
 31 มี.ค. 2564

โครงสร้างหน่วยตรวจสอบภายใน



-นักวิชาการตรวจสอบภายใน (ปก.) (1)

ประเภท	อำนาจการท้องถิ่น			วิชาการ						ลูกจ้างประจำ	พนักงานจ้างตามภารกิจ	พนักงานจ้างทั่วไป	รวม
	สูง	กลาง	ต้น	ชช.	ชพ.	ชก.	ปก.	อส.	ขง.				
ระดับตำแหน่ง	-	1	-	-	-	-	1	-	-	-	-	-	2
จำนวนอัตราทั้งหมด	-	1	-	-	-	-	1	-	-	-	-	-	2
จำนวนที่มีคนครอง	-	-	-	-	-	-	-	-	-	-	-	-	-
จำนวนอัตรารว่าง	-	-	-	-	-	-	-	-	-	-	-	-	-



11. บัญชีแสดงจัดคนลงผู้ตำแหน่งและภารกิจตามเลขที่ตำแหน่งในส่วนราชการ

เทศบาลตำบลพลา อำเภอบ้านฉาง จังหวัดระยอง

ที่	ชื่อ - สกุล	คุณวุฒิ การศึกษา	กรอบอัตราเก่าเดิม		กรอบอัตรากำลังใหม่		เงินประจำตำแหน่ง			หมายเหตุ		
			เลขที่ตำแหน่ง	ตำแหน่ง	ระดับ	เลขที่ตำแหน่ง	ตำแหน่ง	ระดับ	เงินเดือน		เงินประจำตำแหน่ง	เงินเพิ่มอื่นๆ/ เงินค่าตอบแทน
1	นางสุวัฒน์ บุญลา	ปริญญาโท (รัฐประศาสนศาสตร์)	49-2-00-1101-001	ปลัดเทศบาล (นักบริหารงานท้องถิ่น)	กลาง	49-2-00-1101-001	ปลัดเทศบาล (นักบริหารงานท้องถิ่น)	กลาง	659,520 (54,960x12)	84,000 (7,000x12)	93,960 (7,830x12)	837,480
2	=	=	49-2-00-1101-002	รองปลัดเทศบาล (นักบริหารงานท้องถิ่น)	ต้น	49-2-00-1101-002	รองปลัดเทศบาล (นักบริหารงานท้องถิ่น)	ต้น	443,940 (ค่ากลางเงินเดือน)	42,000 (3,500x12)	=	485,940
3	นางลัดดา นาควิสัย = <u>ส่วนักปลัดเทศบาล</u>	ปริญญาโท (การจัดการทั่วไป)	49-2-01-2101-001	หัวหน้าสำนักปลัดเทศบาล (นักบริหารงานทั่วไป)	กลาง	49-2-01-2101-001	หัวหน้าสำนักปลัดเทศบาล (นักบริหารงานทั่วไป)	กลาง	462,000 (38,500x12)	67,200 (5,600x12)	67,200 (5,600x12)	596,400
4	นางยุภาพร ดวงทิพย์	ปริญญาตรี (นิติศาสตร์)	49-2-01-2101-002	หัวหน้าฝ่ายอำนวยการ (นักบริหารงานทั่วไป)	ต้น	49-2-01-2101-002	หัวหน้าฝ่ายอำนวยการ (นักบริหารงานทั่วไป)	ต้น	336,360 (28,030x12)	18,000 (1,500x12)	-	354,360
5	นางสาววีโรจน์ นาคงาม	ปริญญาโท (การบริหารสังคม)	49-2-01-2105-001	หัวหน้าฝ่ายสังคมสงเคราะห์ (นักบริหารสวัสดิการสังคม)	ต้น	49-2-01-2105-001	หัวหน้าฝ่ายสังคมสงเคราะห์ (นักบริหารสวัสดิการสังคม)	ต้น	389,400 (32,450x12)	18,000 (1,500x12)	-	407,400
6	จำเอกสายชล ไชวันดี	ปริญญาโท (รัฐประศาสนศาสตร์)	49-2-01-2101-003	หัวหน้าฝ่ายปกครอง (นักบริหารงานทั่วไป)	ต้น	49-2-01-2101-003	หัวหน้าฝ่ายปกครอง (นักบริหารงานทั่วไป)	ต้น	409,320 (34,110x12)	18,000 (1,500x12)	-	427,320
7	นางภยเจษฎานันท์ นางสาววิชุดา ศรีอนันต์	ปริญญาโท (รัฐประศาสนศาสตร์)	49-2-01-3102-001	นักทรัพยากรบุคคล	ชก.	49-2-01-3102-001	นักทรัพยากรบุคคล	ชก.	323,760 (26,980x12)	-	-	323,760
8	นางสาวชลิตา ไตรภพ นางสังข์แสงเดชะขันธ์	ปริญญาตรี (รัฐประศาสนศาสตร์)	49-2-01-4101-007	เจ้าหน้าที่งานธุรการ	ปง.	49-2-01-4101-007	เจ้าหน้าที่งานธุรการ	ปง.	138,120 (11,510x12)	-	-	138,120
9	=	=	49-2-01-3802-001	นักสังคมสงเคราะห์	ปท./ชก.	49-2-01-3802-001	นักสังคมสงเคราะห์	ปท./ชก.	355,320 (ค่ากลางเงินเดือน)	-	-	(ว่างเต็ม) 355,320
10	นางสาวศรีศรีมีนิภา จรัสจำริญู นางพิมพ์เบญจขุมน	ปริญญาตรี (สื่อสารมวลชน)	49-2-01-4101-001	เจ้าหน้าที่งานธุรการ	ชง.	49-2-01-4101-001	เจ้าหน้าที่งานธุรการ	ชง.	280,440 (23,370x12)	-	-	280,440
11	นางสาวศิริ ชูชาติ นางนงนุชเนียรานพและบัณฑิตประจักษ์วัชระชาวน	ปริญญาตรี (บริหารธุรกิจ)	49-2-01-3801-001	นักพัฒนาชุมชน	ชก.	49-2-01-3801-001	นักพัฒนาชุมชน	ชก.	342,720 (28,560x12)	-	-	342,720
12	นางคณิกา คู่มอง	ปริญญาตรี (รัฐประศาสนศาสตร์)	49-2-01-3104-001	นักจัดการงานทะเบียน และบัตร	ชก.	49-2-01-3104-001	นักจัดการงานทะเบียน และบัตร	ชก.	362,640 (30,220x12)	-	-	362,640

ค.ท.จ. ระยอง
วันที่ 31 มี.ค. 2564
ณ.ท.จ. ระยอง

11. บัญชีแสดงจัดคนลงสู่ตำแหน่งและการกำหนดเลขที่ตำแหน่งในส่วนราชการ

เทศบาลตำบลพลา อำเภอบ้านฉาง จังหวัดระยอง

ที่	ชื่อ - สกุล	คุณวุฒิ การศึกษา	กรอบอัตราเก่าเดิม			กรอบอัตราเก่าใหม่			เงินประจำตำแหน่ง			หมายเหตุ
			เลขที่ตำแหน่ง	ตำแหน่ง	ระดับ	เลขที่ตำแหน่ง	ตำแหน่ง	ระดับ	เงินเดือน	เงินประจำตำแหน่ง	เงินเพิ่มอื่น ๆ/ เงินค่าตอบแทน	
13	<u>ส.นักปฏิบัติเทศบาล</u> - นางขนิษฐาพรและบุตรประจำตำบลปะชาราษฎร์	-	49-2-01-4102-001	เจ้าพนักงานทะเบียน	ปจ./ชง.	49-2-01-3104-002	นักจัดการงานทะเบียน และบัตร	ปจ./ชก.	355,320 (ค่ากลางเงินเดือน)	-	-	(ปรับเลื่อนตำแหน่ง) 355,320
14	- นางขนิษฐาพรและบุตรเทศบาลนครฉะเชิงเทรา	-	49-2-01-4805-001	เจ้าพนักงานป้องกัน และบรรเทาสาธารณภัย	ปจ./ชง.	49-2-01-3810-001	นักป้องกัน	ปจ./ชก.	355,320 (ค่ากลางเงินเดือน)	-	-	(ปรับเลื่อนตำแหน่ง) 355,320
15	นายนิพนธ์ ก้องสมุทร	ปริญญาตรี (รัฐประศาสนศาสตร์)	49-2-01-4805-002	เจ้าพนักงานป้องกัน และบรรเทาสาธารณภัย	ชง.	49-2-01-4805-002	เจ้าพนักงานป้องกัน และบรรเทาสาธารณภัย	ชง.	198,840 (16,570x12)	-	-	198,840
16	<u>งานบริหารงานทั่วไป</u> นางสาววิไลรัตน์ เสง่ากุล	ปริญญาตรี (รัฐศาสตร์)	49-2-01-3101-001	นักจัดการงานทั่วไป	ปจ.	49-2-01-3101-001	นักจัดการงานทั่วไป	ปจ.	298,440 (24,870x12)	-	-	298,440
17	นายชาญ คุ้มพันธ์	ปริญญาตรี (รัฐประศาสนศาสตร์)	49-2-01-3301-001	นักประชาสัมพันธ์	ปจ.	49-2-01-3301-001	นักประชาสัมพันธ์	ปจ.	289,080 (24,090x12)	-	-	289,080
18	นายอนุชัย คองนง	ปริญญาตรี (ศิลปศาสตรบัณฑิต)	49-2-01-4101-002	เจ้าพนักงานธุรการ	ปจ.	49-2-01-4101-002	เจ้าพนักงานธุรการ	ปจ.	140,400 (11,700x12)	-	-	140,400
19	<u>งานวิเคราะห์นโยบายและแผน</u> นางสาววิริศรา ชาวชน	ปริญญาโท (รัฐประศาสนศาสตร์)	49-2-01-3103-001	นักวิเคราะห์นโยบาย และแผน	ชก.	49-2-01-3103-001	นักวิเคราะห์นโยบาย และแผน	ชก.	282,600 (23,550x12)	-	-	282,600
20	<u>งานนิติกร</u> นางสาวเพ็ญทิพย์ เสง่นุรี	ปริญญาตรี (นิติศาสตร์)	49-2-01-3105-001	นิติกร	ชก.	49-2-01-3105-001	นิติกร	ชก.	362,640 (30,220x12)	-	54,000 (4,500x12)	416,640
21	-	-	-	-	-	49-2-01-3105-002	นิติกร	ปจ./ชก.	-	-	-	(กำหนดเพิ่ม)
22	<u>งานรักษาความสงบ</u> จำลองสุริต คุ้มแก้วญาติ	ปริญญาโท (การบริหารจัดการภาครัฐ)	49-2-01-4804-001	เจ้าพนักงานเทศกิจ	ชง.	49-2-01-4804-001	เจ้าพนักงานเทศกิจ	ชง.	393,480 (32,790x12)	-	-	393,480
23	<u>พนักงานจ้าง</u> นางสาวบุญมาศ ทิพย์รัตน์	ปริญญาตรี (บริหารธุรกิจบัณฑิต)	-	ผู้ช่วยนักวิเคราะห์นโยบาย และแผน	-	-	ผู้ช่วยนักวิเคราะห์นโยบาย และแผน	-	180,000 (15,000x12)	-	-	180,000

ด.น.จ. รัชชชอง
31 มี.ค. 2564
เห็นชอบแล้ว
31 มี.ค. 2564

11. บัญชีแสดงจัดคนลงสู่ตำแหน่งและกรากำหนดเลขที่ตำแหน่งในส่วนราชการ

เทศบาลตำบลพลา อำเภอบ้านฉาง จังหวัดระยอง

ที่	ชื่อ - สกุล	คุณวุฒิ การศึกษา	กรอบอัตรากำลังเดิม		กรอบอัตรากำลังใหม่		เงินประจำตำแหน่ง		หมายเหตุ		
			เลขที่ตำแหน่ง	ตำแหน่ง	ระดับ	ตำแหน่ง	ระดับ	ตำแหน่ง		เงินเดือน	เงินประจำตำแหน่ง
24	นางปณิศา ปัญญาจันทร์ พนักงานจัดเก็บขยะ	ปริญญาตรี (การจัดการทรัพยากรมนุษย์)	-	ผู้ช่วยนักพัฒนาการท่องเที่ยว	-	ผู้ช่วยนักพัฒนาการท่องเที่ยว	-	245,760 (20,480x12)	-	-	245,760
25	นางสาวศศิธร คู่ทรัพย์	ปริญญาตรี (บริหารธุรกิจอุตสาหกรรมและโลจิสติก)	-	-	-	ผู้ช่วยนักจัดการงานทั่วไป	-	180,000 (15,000x12)	-	-	180,000
26	นางสาวนิสา เหลือดี	ปริญญาตรี (สังคมสงเคราะห์)	-	ผู้ช่วยนักสังคมสงเคราะห์	-	ผู้ช่วยนักสังคมสงเคราะห์	-	236,520 (19,710x12)	-	-	236,520
27	นางสาวจุฑามาศ พงษ์นาวิ	ปริญญาตรี (คอมพิวเตอร์ธุรกิจ)	-	ผู้ช่วยนักประชาสัมพันธ์	-	ผู้ช่วยนักประชาสัมพันธ์	-	180,000 (15,000x12)	-	-	180,000
28	นางสาววิรัชญา ในเมือง	ปริญญาตรี (ภูมิสารสนเทศศาสตร์)	-	ผู้ช่วยนักพัฒนาชุมชน	-	ผู้ช่วยนักพัฒนาชุมชน	-	180,000 (15,000x12)	-	-	180,000
29	-	-	-	-	-	ผู้ช่วยเจ้าพนักงานเทคนิค	-	-	-	-	กำหนดเพิ่ม
30	นางสาววราภรณ์ สักดิ์เมือง	ประกาศียบัตรวิชาชีพชั้นสูง (การตลาด)	-	ผู้ช่วยเจ้าพนักงานทะเบียน	-	ผู้ช่วยเจ้าพนักงานทะเบียน	-	138,000 (11,500x12)	-	-	138,000
31	นางนงนุช แสงสว่าง	ประกาศียบัตรวิชาชีพชั้นสูง (การจัดการทั่วไป)	-	ผู้ช่วยเจ้าพนักงานธุรการ	-	ผู้ช่วยเจ้าพนักงานธุรการ	-	189,000 (15,750x12)	-	-	189,000
32	นางสาวอุษาวดี เอี่ยมละออ	ประกาศียบัตรวิชาชีพชั้นสูง (การบัญชี)	-	ผู้ช่วยเจ้าพนักงานธุรการ	-	ผู้ช่วยเจ้าพนักงานธุรการ	-	154,800 (12,900x12)	-	-	154,800
33	นางสาวสาวลัทธิน์ ชาวชน	ประกาศียบัตรวิชาชีพชั้นสูง (คอมพิวเตอร์ธุรกิจ)	-	ผู้ช่วยเจ้าพนักงานธุรการ	-	ผู้ช่วยเจ้าพนักงานธุรการ	-	143,520 (11,960x12)	-	-	143,520
34	นางสาววริษา ขุนจัดรัส	ประกาศียบัตรวิชาชีพ (ช่างเขียนแบบเครื่องกล)	-	ผู้ช่วยเจ้าพนักงานธุรการ	-	ผู้ช่วยเจ้าพนักงานธุรการ	-	112,800 (9,400x12)	-	-	112,800
35	นายเอกรัตน์ แซ่ผู้	มัธยมศึกษาตอนต้น	-	พนักงานขับรถยนต์	-	พนักงานขับรถยนต์	-	131,880 (10,990x12)	-	-	131,880
36	นายศักดิ์ชัย บัวสุวรรณ	ประถมศึกษา	-	พนักงานขับรถยนต์	-	พนักงานขับรถยนต์	-	112,800 (9,400x12)	-	-	112,800
37	นายสาธิต สติรัตน์	มัธยมศึกษาตอนปลาย	-	พนักงานขับเครื่องจักรกล	-	พนักงานขับเครื่องจักรกล	-	142,680 (11,890x12)	-	-	142,680

ก.บ.จ. ระยอง
วันที่ 3/2564
- เก็บรวบรวม -
31 มี.ค. 2564

11. บัญชีแสดงจัดคนลงสู่ตำแหน่งและการกำหนดเลขที่ตำแหน่งในส่วนราชการ

เทศบาลตำบลพลา อำเภอบ้านฉาง จังหวัดระยอง

ที่	ชื่อ - สกุล	วุฒิ การศึกษา	กรอบอัตราเก่าเดิม			กรอบอัตราเก่าสิ่งใหม่			เงินประจำตำแหน่ง			หมายเหตุ
			เลขที่ตำแหน่ง	ตำแหน่ง	ระดับ	เลขที่ตำแหน่ง	ตำแหน่ง	ระดับ	เงินเดือน	เงินประจำตำแหน่ง	เงินเพิ่มอื่น/ เงินค่าตอบแทน	
	สัปดาห์ปลัดเทศบาล พนักงานจ้าง											
38	นายอนันต์ บัวสุวรรณ	มัธยมศึกษาตอนต้น	-	พนักงานดับเพลิง	-	-	พนักงานดับเพลิง	-	117,360 (9,780x12)	-	-	117,360
39	นายวสันต์ ศรีขลา	มัธยมศึกษาตอนต้น	-	พนักงานดับเพลิง	-	-	พนักงานดับเพลิง	-	117,360 (9,780x12)	-	-	117,360
40	นายวรวิทย์ พิภพแถม	มัธยมศึกษาตอนต้น	-	พนักงานดับเพลิง	-	-	พนักงานดับเพลิง	-	112,800 (9,400x12)	-	-	112,800
41	นายสอาด ศรีนโษ	มัธยมศึกษาตอนต้น	-	พนักงานดับเพลิง	-	-	พนักงานดับเพลิง	-	112,800 (9,400x12)	-	-	112,800
42	นางวิชุดา เข้มศรีรัมย์	มัธยมศึกษาตอนต้น	-	นักการ	-	-	นักการ	-	108,000 (9,000x12)	-	-	108,000
43	นายธีรศักดิ์ แสนยศ	มัธยมศึกษาตอนต้น	-	ยาม	-	-	ยาม	-	108,000 (9,000x12)	-	-	108,000
44	นายสมใจ เจนจบ	-	-	-	-	-	คนสวน	-	108,000 (9,000x12)	-	-	108,000
45	นางสาวอรุณ คุณสิทธิ์	มัธยมศึกษาตอนต้น	-	คนงาน	-	-	คนงาน	-	108,000 (9,000x12)	-	-	108,000
46	นางสาววันรินทร์ สุขวง	ประกาศนียบัตรวิชาชีพชั้นสูง (การจัดการโลจิสติกส์)	-	คนงาน	-	-	คนงาน	-	108,000 (9,000x12)	-	-	108,000
47	นางพริเยณ์ บัวสุวรรณ	-	-	คนงาน	-	-	คนงาน	-	108,000 (9,000x12)	-	-	108,000
48	นางสาวนิภาพร เข้มศรีรัมย์	ปริญญาตรี <small>(กระบวนการบริหารงานบุคคล)</small>	-	-	-	-	คนงาน	-	108,000 (9,000x12)	-	-	108,000
49	นายธัชชัย โนนเมือง	ประถมศึกษา	-	พนักงานดับเพลิง	-	-	พนักงานดับเพลิง	-	108,000 (9,000x12)	-	-	108,000
50	นายทวีวัฒน์ ขอสืบ	ปริญญาตรี (วิทยาศาสตร์ทั่วไป)	-	พนักงานดับเพลิง	-	-	พนักงานดับเพลิง	-	108,000 (9,000x12)	-	-	108,000

ท.บ.จ. ระยอง

ครั้งที่ 3/2564

เพิ่มรอบเมื่อ

31 มี.ค. 2564

11. บัญชีแสดงจัดคนลงสู่ตำแหน่งและการกำหนดเลขที่ตำแหน่งในส่วนราชการ

เทศบาลตำบลพลา อำเภอบ้านฉาง จังหวัดระยอง

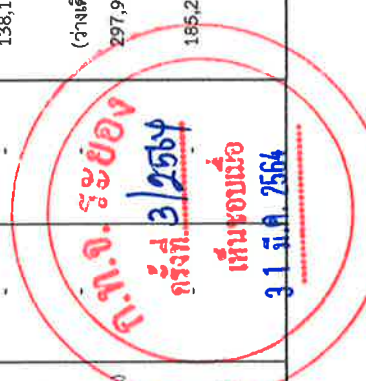
ที่	ชื่อ - สกุล	คุณวุฒิ การศึกษา	กรอบอัตราเก่าเดิม		กรอบอัตรากำลังใหม่		เงินประจำตำแหน่ง			หมายเหตุ	
			เลขที่ตำแหน่ง	ตำแหน่ง	ระดับ	ตำแหน่ง	ระดับ	เงินเดือน	เงินประจำตำแหน่ง		เงินเพิ่มอื่น ๆ/ เงินค่าตอบแทน
51	นางชนัญชฎา เปาอินทร์ รองคลัง	ปริญญาโท (การปกครองท้องถิ่น)	49-2-04-2102-001	ผู้อำนวยการกองคลัง (นักบริหารงานการคลัง)	กลาง	49-2-04-2102-001	ผู้อำนวยการกองคลัง (นักบริหารงานการคลัง)	กลาง	495,000 (41,250x12)	67,200 (5,600x12)	629,400
52	นางณงุณณา ไชยวา	ปริญญาโท (บริหารธุรกิจ)	49-2-04-2102-002	หัวหน้าฝ่ายบริหารงานคลัง (นักบริหารงานการคลัง)	ต้น	49-2-04-2102-002	หัวหน้าฝ่ายบริหารงานคลัง (นักบริหารงานการคลัง)	ต้น	382,560 (31,880x12)	18,000 (1,500x12)	400,560
53	-	-	49-2-04-2102-003	หัวหน้าฝ่ายพัฒนารายได้ (นักบริหารงานการคลัง)	ต้น	49-2-04-2102-003	หัวหน้าฝ่ายพัฒนารายได้ (นักบริหารงานการคลัง)	ต้น	393,600 (ค่ากลางเงินเดือน)	18,000 (1,500x12)	411,600 <small>ยกเลิกตำแหน่งเมื่อวันที่ 31 มี.ค. 2564</small>
54	นางนันทา สังข์พรม งานพิมพ์รายชื่อ	ปริญญาตรี (การจัดการทั่วไป)	49-2-04-3203-001	นักวิชาการจัดเก็บรายได้	ป.ก.	49-2-04-3203-001	นักวิชาการจัดเก็บรายได้	ป.ก.	328,200 (27,350x12)	-	328,200
55	นางอรพรรณ รักชาติมัย งานเผยแพร่ประชาสัมพันธ์	ปริญญาตรี (การจัดการทั่วไป)	49-2-04-3203-002	นักวิชาการจัดเก็บรายได้	ป.ก.	49-2-04-3203-002	นักวิชาการจัดเก็บรายได้	ป.ก.	203,280 (16,940x12)	-	203,280
56	นายบวร โคตรโย งานการเงินและบัญชี	ประกาศนียบัตรวิชาชีพชั้นสูง	49-2-04-4204-001	เจ้าพนักงานจัดเก็บรายได้	ช.ง.	49-2-04-4204-001	เจ้าพนักงานจัดเก็บรายได้	ช.ง.	254,280 (21,190x12)	-	254,280
57	นางกาญจนา พันธุ์ งานการเงินและบัญชี	ปริญญาตรี (การจัดการทั่วไป)	49-2-04-3201-001	นักวิชาการรับและบัญชี	ช.ก.	49-2-04-3201-001	นักวิชาการเงินและบัญชี	ช.ก.	288,120 (24,010x12)	-	288,120
58	นางสาวศิริพร กิติมา งานพัสดุและทรัพย์สิน	ปริญญาตรี (บริหารธุรกิจ)	49-2-04-4201-001	เจ้าพนักงานการเงินและบัญชี	ช.ง.	49-2-04-4201-001	เจ้าพนักงานการเงินและบัญชี	ช.ง.	189,600 (15,800x12)	-	189,600
59	-	-	49-2-04-3204-001	นักวิชาการพัสดุ	ป.ก./ช.ก.	49-2-04-3204-001	นักวิชาการพัสดุ	ป.ก./ช.ก.	355,320 (ค่ากลางเงินเดือน)	-	(ว่างเต็ม) 355,320
60	-	-	49-2-04-4203-001	เจ้าพนักงานพัสดุ	ป.ง./ช.ง.	49-2-04-4203-001	เจ้าพนักงานพัสดุ	ป.ง./ช.ง.	297,900 (ค่ากลางเงินเดือน)	-	(ว่างเต็ม) 297,900
61	นางสาวคนิสนันท์ สุทธิพงษ์ งานธุรการ	-	49-2-04-4101-003	เจ้าพนักงานธุรการ	ป.ง.	49-2-04-4101-003	เจ้าพนักงานธุรการ	ป.ง.	140,400 (11,700x12)	-	140,400



11. บัญชีแสดงจัดคนลงสู่ตำแหน่งและการกำหนดเลขที่ตำแหน่งในส่วนราชการ

เทศบาลตำบลพลา อำเภอบ้านฉาง จังหวัดระยอง

ที่	ชื่อ - สกุล	คุณวุฒิ การศึกษา	กรอบอัตราเก่าเดิม		กรอบอัตรากำลังใหม่		เงินประจำตำแหน่ง			หมายเหตุ	
			เลขที่ตำแหน่ง	ตำแหน่ง	ระดับ	ตำแหน่ง	ระดับ	เงินเดือน	เงินประจำตำแหน่ง		เงินเพิ่มอื่นๆ/ เงินค่าตอบแทน
62	นางสาวปริญญา นามันบำรุง นางสาวบุญพร จันทวาส	ปริญญาตรี (การบัญชี) ประกาศนียบัตรวิชาชีพชั้นสูง (การตลาด)	-	ผู้ช่วยนักวิชาการ จัดเก็บรายได้	-	ผู้ช่วยนักวิชาการ จัดเก็บรายได้	-	187,200 (15,600x12)	-	-	187,200
63	นางสาวมณสิชา อินทร์เอี่ยม	ประกาศนียบัตรวิชาชีพชั้นสูง (คอมพิวเตอร์ธุรกิจ) มัธยมศึกษาตอนปลาย	-	ผู้ช่วยเจ้าพนักงานธุรการ	-	ผู้ช่วยเจ้าพนักงานพัสดุ	-	143,520 (11,960x12)	-	-	143,520
64	นางณัฐพัชญ์ สมทรัพย์	-	-	พนักงานเก็บค่าขยะ	-	พนักงานเก็บค่าขยะ	-	108,000 (9,000x12)	-	-	108,000
66	-	-	-	พนักงานขับรถยนต์	-	พนักงานขับรถยนต์	-	108,000 (9,000x12)	-	-	ว่างเต็ม
67	นางสาววรรณสิกา ไวยราษฎร์	ปริญญาโท (รัฐประศาสนศาสตร์)	49-2-05-2103-001	ผู้อำนวยการกองช่าง (นักบริหารงานช่าง)	คณ	ผู้อำนวยการกองช่าง (นักบริหารงานช่าง)	คณ	376,080 (31,340x12)	42,000 (3,500x12)	-	418,080
68	นายสมพร นารี	ปริญญาโท (รัฐประศาสนศาสตร์)	49-2-05-2103-002	หัวหน้าฝ่ายการโยธา (นักบริหารงานช่าง)	คณ	หัวหน้าฝ่ายโยธา (นักบริหารงานช่าง)	คณ	429,240 (35,770x12)	18,000 (1,500x12)	-	447,240
69	นางสาวอรุณภูมิ	-	49-2-05-4702-001	นายช่างเขียนแบบ	ปง/ชง.	นายช่างเขียนแบบ	ปง/ชง.	297,900 (ค่ากลางเงินเดือน)	-	-	(ว่างเต็ม) 297,900
70	-	-	49-2-05-3701-001	วิศวกรโยธา	ปท./ชท.	วิศวกรโยธา	ปท./ชท.	355,320 (ค่ากลางเงินเดือน)	-	-	(ว่างเต็ม) 355,320
71	นายสิริชัย ชุมแวงวากปี	ปริญญาตรี (วิทยาศาสตร์บัณฑิต)	49-2-05-4701-001	นายช่างโยธา	ปง.	นายช่างโยธา	ปง.	138,120 (11,510x12)	-	-	138,120
72	-	-	49-2-05-4706-001	นายช่างไฟฟ้า	ปง/ชง.	นายช่างไฟฟ้า	ปง/ชง.	297,900 (ค่ากลางเงินเดือน)	-	-	(ว่างเต็ม) 297,900
73	นางสาวพนิดาภา เล่นทัศน์	ประกาศนียบัตรวิชาชีพชั้นสูง (คอมพิวเตอร์ธุรกิจ)	49-2-05-4101-004	เจ้าพนักงานธุรการ	ปง.	เจ้าพนักงานธุรการ	ปง.	185,280 (15,440x12)	-	-	185,280



11. บัญชีแสดงจัดคนลงสู่ตำแหน่งและกรกำหนดเลขที่ตำแหน่งในส่วนราชการ

เทศบาลตำบลตาแล อำเภอบ้านฉาง จังหวัดระยอง

ที่	ชื่อ - สกุล	คุณวุฒิ การศึกษา	กรอบอัตราเก่าเดิม		กรอบอัตรากำลังใหม่		เงินประจำตำแหน่ง			หมายเหตุ	
			เลขที่ตำแหน่ง	ตำแหน่ง	ระดับ	เลขที่ตำแหน่ง	ตำแหน่ง	ระดับ	เงินเดือน		เงินประจำตำแหน่ง
74	นายอรุณพล สมศรี	ประกาศนียบัตรวิชาชีพชั้นสูง (ไฟฟ้า)	-	ผู้ช่วยนายช่างไฟฟ้า	-	ผู้ช่วยนายช่างไฟฟ้า	-	149,280 (12,440x12)	-	-	149,280
75	นายณฤพล แซ่ลิ้ม	ประกาศนียบัตรวิชาชีพชั้นสูง (ไฟฟ้ากำลัง)	-	ผู้ช่วยนายช่างไฟฟ้า	-	ผู้ช่วยนายช่างไฟฟ้า	-	138,000 (11,500x12)	-	-	138,000
76	นายสุริยา บุญสุวรรณ	ประกาศนียบัตรวิชาชีพชั้นสูง (ไฟฟ้ากำลัง)	-	ผู้ช่วยนายช่างโยธา	-	ผู้ช่วยนายช่างโยธา	-	138,000 (11,500x12)	-	-	138,000
77	นางสาวกัญญาภัทร เครือบุญ	ปริญญาตรี (การบริหารงานก่อสร้าง)	-	ผู้ช่วยเจ้าพนักงานธุรการ	-	ผู้ช่วยเจ้าพนักงานธุรการ	-	138,000 (11,500x12)	-	-	138,000
78	นางสาวจุฬาลักษณ์ พงษ์นารวิน	ประกาศนียบัตรวิชาชีพชั้นสูง (การบัญชี)	-	พนักงานขับเครื่องจักรกล ขนาดเบา	-	พนักงานขับเครื่องจักรกล ขนาดเบา	-	143,520 (11,960x12)	-	-	143,520
79	นายวุฒิศักดิ์ ศรีวงษ์	มัธยมศึกษาตอนปลาย	-	พนักงานขับเครื่องจักรกล ขนาดเบา	-	พนักงานขับเครื่องจักรกล ขนาดเบา	-	112,800 (9,400x12)	-	-	112,800
80	นายมงคล เลื่อมใส	มัธยมศึกษาตอนต้น	-	พนักงานขับเครื่องจักรกล ขนาดเบา	-	พนักงานขับเครื่องจักรกล ขนาดเบา	-	108,000 (9,000x12)	-	-	108,000
81	นายวิมลย์ พรหมจันทร์	ประถมศึกษา	-	คนสวน	-	คนสวน	-	108,000 (9,000x12)	-	-	108,000
82	นางสาวหนึ่งฤทัย อินทร์อยู่	-	-	คนสวน	-	คนสวน	-	108,000 (9,000x12)	-	-	108,000
83	นางสาวปิยะวรรณ เขียมเพื่อน	มัธยมศึกษาตอนปลาย	-	คนงาน	-	คนงาน	-	108,000 (9,000x12)	-	-	108,000
84	-	-	-	คนงาน	-	คนงาน	-	108,000 (9,000x12)	-	-	ว่างเดิม
85	-	-	-	คนงาน	-	คนงาน	-	108,000 (9,000x12)	-	-	ว่างเดิม
86	-	-	-	คนงาน	-	คนงาน	-	108,000 (9,000x12)	-	-	ว่างเดิม
87	-	-	-	คนงาน	-	คนงาน	-	108,000 (9,000x12)	-	-	ว่างเดิม

น.พ.จ. ระยอง
ครั้งที่ 3/2564
เห็นชอบเมื่อ
31 มี.ค. 2564

11. บัญชีแสดงจัดคนลงสู่ตำแหน่งและกรากกำหนดเลขที่ตำแหน่งในส่วนราชการ

เทศบาลตำบลพลา อำเภอบ้านฉาง จังหวัดระยอง

ที่	ชื่อ - สกุล	คุณวุฒิ การศึกษา	กรอบอัตรากำลังเดิม			กรอบอัตรากำลังใหม่			เงินประจำตำแหน่ง			หมายเหตุ
			เลขที่ตำแหน่ง	ตำแหน่ง	ระดับ	เลขที่ตำแหน่ง	ตำแหน่ง	ระดับ	เงินเดือน	เงินประจำตำแหน่ง	เงินเพิ่มอื่น ๆ/ เงินค่าตอบแทน	
88	องศ์ภรณ์สุเมธและสิ่งแวดล้อม พันจ่าเอกอรุณรัช จันทักเพนียด	รัฐประศาสนศาสตรมหาบัณฑิต ศาสตรมหาบัณฑิต พยาบาลศาสตรบัณฑิต	49-2-06-2104-001	ผู้อำนวยการกองสาธารณสุข และสิ่งแวดล้อม (นักบริหารงานสาธารณสุขและสิ่งแวดล้อม)	ต้น	49-2-06-2104-001	ผู้อำนวยการกองสาธารณสุข และสิ่งแวดล้อม (นักบริหารงานสาธารณสุขและสิ่งแวดล้อม)	ต้น	455,520 (37,960x12)	42,000 (3,500x12)	-	497,520
89	-	-	49-2-06-2104-002	หัวหน้าฝ่ายบริหารงาน สาธารณสุข (นักบริหารงานสาธารณสุขและสิ่งแวดล้อม)	ต้น	49-2-06-2104-002	หัวหน้าฝ่ายบริหารงาน สาธารณสุข (นักบริหารงานสาธารณสุขและสิ่งแวดล้อม)	ต้น	393,600 (ค่าจ้างเงินเดือน)	18,000 (1,500x12)	-	411,600
90	งามวิภาชญาณะสะอาด พันจ่าเอกวัฒน์ชัย กล้าแข็ง	พยาบาลศาสตรบัณฑิต	49-2-06-4601-001	เจ้าพนักงานสาธารณสุข	ขง.	49-2-06-4601-001	เจ้าพนักงานสาธารณสุข	ขง.	329,880 (27,490x12)	-	3,360 (280x12)	333,240
91	นางสาวนิลธิดา ภูขาว	สาธารณสุขศาสตรบัณฑิต	49-2-06-4601-002	เจ้าพนักงานสาธารณสุข	ขง.	49-2-06-4601-002	เจ้าพนักงานสาธารณสุข	ขง.	280,440 (23,370x12)	-	-	280,440
92	-	-	-	-	-	49-2-06-3601-001	นักวิชาการสาธารณสุข	ปก./ชก.	-	-	-	(กำหนดเพิ่ม)
93	-	-	-	-	-	49-2-06-3602-001	พยาบาลวิชาชีพ	ปก./ชก.	-	-	-	(กำหนดเพิ่ม)
94	งามธรรณ นางสาววิรุษา บุศพันธ์	ปริญญาตรี รัฐประศาสนศาสตรตรี	49-2-06-4101-005	เจ้าพนักงานธุรการ	ปง.	49-2-06-4101-005	เจ้าพนักงานธุรการ	ปง.	146,640 (12,220x12)	-	-	146,640
95	พนักงานจ้าง นางอังคณา ผิวพรรณ	ปริญญาตรี (การจัดการโรงพยาบาล) ประกาศนียบัตรวิชาชีพชั้นสูง (คอมพิวเตอร์ธุรกิจ) ประถมศึกษา	-	ผู้ช่วยเจ้าพนักงานสาธารณสุข	-	-	ผู้ช่วยเจ้าพนักงานสาธารณสุข	-	148,920 (12,410x12)	-	-	148,920
96	นางสาวศศิธร ทิวา	ประกาศนียบัตรวิชาชีพชั้นสูง (คอมพิวเตอร์ธุรกิจ) ประถมศึกษา	-	ผู้ช่วยเจ้าพนักงานธุรการ	-	-	ผู้ช่วยเจ้าพนักงานธุรการ	-	138,000 (11,500x12)	-	-	138,000
97	นางสาวสำราญ เป็องปราชญ์	ประถมศึกษา	-	คนงาน	-	-	คนงาน	-	108,000 (9,000x12)	-	-	108,000

อ.ท.จ. ระยอง
ครั้งที่ 32564
เงินรอบเมื่อ
31 ต.ค. 2564

11. บัญชีแสดงจัดคนลงสู่ตำแหน่งและกรากำหนดเลขที่ตำแหน่งในส่วนราชการ

เทศบาลตำบลพลา อำเภอบ้านฉาง จังหวัดระยอง

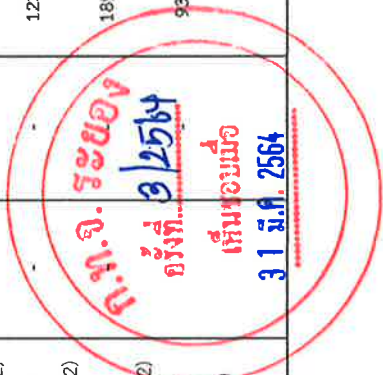
ที่	ชื่อ - สกุล	คุณวุฒิ การศึกษา	กรอบอัตรากำลังเดิม		กรอบอัตรากำลังใหม่		เงินประจำตำแหน่ง			หมายเหตุ	
			เลขที่ตำแหน่ง	ตำแหน่ง	ระดับ	เลขที่ตำแหน่ง	ตำแหน่ง	ระดับ	เงินเดือน		เงินประจำตำแหน่ง
98	นางนงเยาว์ แก้วอรุณ หญิงงามข้าง	ประถมศึกษา	-	คนงาน	-	คนงาน	-	108,000 (9,000x12)	-	-	108,000
99	นายสมศักดิ์ นมประมาณ	ประถมศึกษา	-	คนงาน	-	คนงาน	-	108,000 (9,000x12)	-	-	108,000
100	นายสุเทพ เข้มพร้อม	มัธยมศึกษาตอนต้น	-	คนงาน	-	คนงาน	-	108,000 (9,000x12)	-	-	108,000
101	นายแอ๊ด ชะจุมประโคน	-	-	คนงาน	-	คนงาน	-	108,000 (9,000x12)	-	-	108,000
102	นางสง่า คงสุข	-	-	คนงาน	-	คนงาน	-	108,000 (9,000x12)	-	-	108,000
103	นายวิชัย เรืองคำ	-	-	คนงาน	-	คนงาน	-	108,000 (9,000x12)	-	-	108,000
104	นายชูชาติ ไชยวรรณ	-	-	คนงาน	-	คนงาน	-	108,000 (9,000x12)	-	-	108,000
105	-	-	-	-	-	คนงาน	-	-	-	-	กำหนดเพิ่ม
106	-	-	-	-	-	คนงาน	-	-	-	-	กำหนดเพิ่ม
107	นายสมพงษ์ เจสันเทียะ	-	-	-	-	พนักงานขับรถยนต์	-	108,000 (9,000x12)	-	-	108,000
108	กองการศึกษา	-	49-2-08-2107-001	ผู้อำนวยการการศึกษา (นักบริหารงานการศึกษา)	ตัน	ผู้อำนวยการการศึกษา (นักบริหารงานการศึกษา)	49-2-08-2107-001	ตัน	435,600 (จากค่าเงินเดิม)	42,000 (3,500x12)	477,600
109	นายราชนัน วงศ์ภรณ์	ปริญญาโท (รัฐประศาสนศาสตรดุษฎี)	49-2-08-2107-002	หัวหน้าฝ่ายบริหารการศึกษา (นักบริหารงานการศึกษา)	ตัน	หัวหน้าฝ่ายบริหารการศึกษา (นักบริหารงานการศึกษา)	49-2-08-2107-002	ตัน	409,320 (34,110x12)	18,000 (1,500x12)	427,320



11. บัญชีแสดงจัดคนลงสู่ตำแหน่งและการกำหนดเลขที่ตำแหน่งในส่วนราชการ

เทศบาลตำบลปลา อำเภอบ้านฉาง จังหวัดระยอง

ที่	ชื่อ - สกุล	คุณวุฒิ การศึกษา	กรอบอัตราเก่าเดิม			กรอบอัตรากำลังใหม่			เงินประจำตำแหน่ง			หมายเหตุ
			เลขที่ตำแหน่ง	ตำแหน่ง	ระดับ	เลขที่ตำแหน่ง	ตำแหน่ง	ระดับ	เงินเดือน	เงินประจำตำแหน่ง	เงินเพิ่มอื่นๆ/ เงินค่าตอบแทน	
<p>งบส่งเสริมการศึกษา ศาสนาและวัฒนธรรม</p>												
110	นางสารรัชกษ มุขจิต	ปริญญาตรี (ภาษาอังกฤษ)	49-2-08-3803-001	นักวิชาการศึกษา	ปก.	49-2-08-3803-001	นักวิชาการศึกษา	ปก.	180,720 (15,060x12)	-	-	180,720
111	นางสุนันท์พิการ ใจเป็ง	ปริญญาตรี (ภาษาไทย)	49-2-08-3806-001	นักสันทนการ	ชก.	49-2-08-3806-001	นักสันทนการ	ชก.	362,640 (30,220x12)	-	-	362,640
112	นางชลลิจา พุ่มประเสริฐ	ปริญญาตรี (การตลาด)	49-2-08-4101-006	เจ้าพนักงานธุรการ	ชง.	49-2-08-4101-006	เจ้าพนักงานธุรการ	ชง.	194,280 (16,190x12)	-	-	194,280
113	นางสาวทิวา ซ้อปรีชา	ประกาศนียบัตรวิชาชีพชั้นสูง (คอมพิวเตอร์ธุรกิจ)	-	ผู้ช่วยเจ้าพนักงานธุรการ	-	-	ผู้ช่วยเจ้าพนักงานธุรการ	-	138,000 (11,500x12)	-	-	138,000
114	นายไพรัช คุ่มครอง	ประกาศนียบัตรวิชาชีพชั้นสูง (อุตสาหกรรมการผลิต)	-	พนักงานขับรถยนต์	-	-	พนักงานขับรถยนต์	-	108,000 (9,000x12)	-	-	108,000
115	-	-	492086600130	ครูผู้ดูแลเด็ก	-	492086600130	ครูผู้ดูแลเด็ก	-	-	-	-	(เงินค่าเงินอุดหนุน)
116	นางเอื้อ ช่างบุญขานันท์	ปริญญาตรี (ครุศาสตรบัณฑิต)	-	ผู้ช่วยครูผู้ดูแลเด็ก	-	-	ผู้ช่วยครูผู้ดูแลเด็ก	-	123,120 (10,260x12)	-	-	123,120
117	นางสาวพิรชารณ เที่ยงป่า	ปริญญาตรี (ศิลปกรรมศาสตรบัณฑิต)	-	ผู้ช่วยครูผู้ดูแลเด็ก	-	-	ผู้ช่วยครูผู้ดูแลเด็ก	-	123,720 (10,310x12)	-	-	123,720
118	นางสาวเจษนา นาสันนุ	ปริญญาตรี (ศึกษาศาสตรบัณฑิต)	-	ผู้ช่วยครูผู้ดูแลเด็ก	-	-	ผู้ช่วยครูผู้ดูแลเด็ก	-	189,600 (15,800x12)	-	-	189,600
119	นางสาวอารีรัตน์ เขื่อนมาก	มัธยมศึกษาตอนปลาย	-	ผู้ดูแลเด็ก	-	-	ผู้ดูแลเด็ก	-	93,600 (780x12)	-	-	93,600



11. บัญชีแสดงจัดคนลงผู้ดำเนินงานและการกำหนดเลขที่ตำแหน่งในส่วนราชการ

เทศบาลตำบลพลา อำเภอบ้านฉาง จังหวัดระยอง

ที่	ชื่อ - สกุล	คุณวุฒิ การศึกษา	กรอบอัตรากำลังเดิม		กรอบอัตรากำลังใหม่		เงินประจำตำแหน่ง			หมายเหตุ	
			เลขที่ตำแหน่ง	ตำแหน่ง	ระดับ	เลขที่ตำแหน่ง	ตำแหน่ง	ระดับ	เงินเดือน		เงินประจำตำแหน่ง
120	นางนารี ภักดิ์สงศรี	มัธยมศึกษาตอนปลาย	-	ภารโรง	-	ภารโรง	-	108,000 (9,000x12)	-	-	108,000
121	นางสาวมุกดา พล้าพรหม	ปริญญาตรี (ศิลปศาสตรบัณฑิต)	-	-	-	ผู้ดูแลเด็ก	-	108,000 (9,000x12)	-	-	108,000
122	นางเพียงเพ็ญ งามประดับ	ปริญญาตรี (ครุศาสตรบัณฑิต)	-	ผู้ช่วยครูผู้ดูแลเด็ก	-	ผู้ช่วยครูผู้ดูแลเด็ก	-	197,280 (16,440x12)	-	-	197,280
123	-	-	-	-	-	ผู้ช่วยครูผู้ดูแลเด็ก	-	-	-	-	กำหนดเพิ่ม
124	นางสาวสาริศา จำปาหอม	ประกาศนียบัตรวิชาชีพ (การบัญชี)	-	ผู้ดูแลเด็ก	-	ผู้ดูแลเด็ก	-	117,360 (9,780x12)	-	-	117,360
125	นางสพรั่ง ทองขาว	-	-	-	-	แม่บ้าน	-	108,000 (9,000x12)	-	-	108,000
126	นางนัยนา นิกรกุล	มัธยมศึกษาตอนปลาย	-	ผู้ดูแลเด็ก	-	ผู้ดูแลเด็ก	-	108,000 (9,000x12)	-	-	108,000
127	หน่วยตรวจสอบภายใน นางเสาวนีย์ ทองมา	ปริญญาตรี การจัดการทั่วไป	49-2-12-3205-001	นักวิชาการตรวจสอบภายใน	ป.ก.	นักวิชาการตรวจสอบภายใน	49-2-12-3205-001	233,760 (19,480x12)	-	-	233,760

ก.พ.จ. ระยอง
ครั้งที่ 2/2564
เห็นชอบแล้ว
31 มี.ค. 2564