



ประกาศเทศบาลตำบลพลา

เรื่อง การปรับปรุงแผนอัตรากำลัง ๓ ปี (ประจำปีงบประมาณ พ.ศ.๒๕๖๑-๒๕๖๓)  
ฉบับปรับปรุงครั้งที่ ๔

ตามที่เทศบาลตำบลพลา ได้รายงานขอความเห็นชอบปรับปรุงแผนอัตรากำลัง ๓ ปี (ประจำปีงบประมาณ พ.ศ.๒๕๖๑-๒๕๖๓) ซึ่งคณะกรรมการพนักงานเทศบาลจังหวัดระยอง ในการประชุมครั้งที่ ๑/๒๕๖๒ เมื่อวันที่ ๒๕ มกราคม ๒๕๖๒ มีมติเห็นชอบการปรับปรุงแผนอัตรากำลัง ๓ ปี (ประจำปีงบประมาณ พ.ศ.๒๕๖๑-๒๕๖๓) ดังกล่าว แล้ว

ดังนั้น เพื่อให้เป็นไปตามมติคณะกรรมการพนักงานเทศบาลจังหวัดระยองดังกล่าว อาศัยอำนาจตามความในมาตรา ๑๕ ประกอบมาตรา ๒๓ แห่งพระราชบัญญัติระเบียบบริหารงานบุคคลส่วนท้องถิ่น พ.ศ. ๒๕๔๒ ข้อ ๒๐, ข้อ ๒๑ และข้อ ๒๒ แห่งประกาศคณะกรรมการพนักงานเทศบาลจังหวัดระยอง เรื่อง หลักเกณฑ์และเงื่อนไขเกี่ยวกับการบริหารงานบุคคลของเทศบาล ลงวันที่ ๑๓ พฤศจิกายน พ.ศ.๒๕๔๕ เทศบาลตำบลพลา จึงขอปรับปรุงแผนอัตรากำลัง ๓ ปี (ประจำปีงบประมาณ พ.ศ.๒๕๖๑-๒๕๖๓) ฉบับปรับปรุงครั้งที่ ๔ ดังนี้

๑. กำหนดตำแหน่งผู้ช่วยนักพัฒนาชุมชน สังกัด งานสวัสดิการและพัฒนาชุมชน ฝ่ายสังคมสงเคราะห์ สำนักปลัดเทศบาล

๒. ปรับเปลี่ยนตำแหน่งเจ้าพนักงานพัสดุปฏิบัติงาน/ชำนาญงาน เลขที่ตำแหน่ง ๔๙-๒-๐๔-๔๒๐๓-๐๐๒ สังกัด งานพัสดุและทรัพย์สิน ฝ่ายบริหารงานคลัง กองคลัง เป็นตำแหน่ง นักวิชาการพัสดุปฏิบัติการ/ชำนาญการ เลขที่ตำแหน่ง ๔๙-๒-๐๔-๓๒๐๔-๐๐๑ สังกัด งานพัสดุและทรัพย์สิน ฝ่ายบริหารงานคลัง กองคลัง

๓. กำหนดตำแหน่งคนงาน สังกัด งานบริการและเผยแพร่วิชาการ ฝ่ายบริหารงานสาธารณสุข กองสาธารณสุขและสิ่งแวดล้อม

๔. กำหนดตำแหน่งพนักงานขับรถยนต์ สังกัด งานส่งเสริมการศึกษา ศาสนา วัฒนธรรมและกีฬา ฝ่ายบริหารการศึกษา กองการศึกษา

รายละเอียดปรากฏตามเอกสารแนบท้ายประกาศนี้

ทั้งนี้ ตั้งแต่บัดนี้เป็นต้นไป

จึงประกาศมาเพื่อทราบโดยทั่วกัน

ประกาศ ณ วันที่ ๓๑ เดือน มกราคม พ.ศ.๒๕๖๒



(นายสมพร เหลือกลิ่น)

นายกเทศมนตรีตำบลพลา

กรอบอัตรากำลัง ๓ ปี ระหว่างปี พ.ศ. ๒๕๖๑ - ๒๕๖๓ (ฉบับปรับปรุงครั้งที่ ๔)

เทศบาลตำบลพลา อำเภอบ้านฉาง จังหวัดระยอง

ส่วนราชการ	กรอบอัตรากำลังเดิม	อัตราตำแหน่งที่คาดว่าจะใช้ในช่วงระยะเวลา ๓ ปีข้างหน้า			อัตรากำลังคนเพิ่ม/ลด			หมายเหตุ
		๒๕๖๑	๒๕๖๒	๒๕๖๓	๒๕๖๑	๒๕๖๒	๒๕๖๓	
<b>พนักงานเทศบาล</b>								
ปลัดเทศบาล (นักบริหารงานท้องถิ่น ระดับกลาง)	๑	๑	๑	๑	-	-	-	
รองปลัดเทศบาล (นักบริหารงานท้องถิ่น ระดับต้น)	๑	๑	๑	๑	-	-	-	"อยู่ระหว่างการดำเนินการของ ก.ท."
<b>สำนักปลัดเทศบาล</b>								
หัวหน้าสำนักปลัด (นักบริหารงานทั่วไป ระดับกลาง)	๑	๑	๑	๑	-	-	-	
หัวหน้าฝ่ายอำนวยการ (นักบริหารงานทั่วไป ระดับต้น)	๑	๑	๑	๑	-	-	-	
หัวหน้าฝ่ายสังคมสงเคราะห์ (นักบริหารงานสวัสดิการสังคม ระดับต้น)	๑	๑	๑	๑	-	-	-	ยื่นขึ้นการจัดตั้งฝ่ายตามมติ กท.จ.ครั้งที่ ๗/๒๕๕๙ เมื่อวันที่ ๓๐ มี.ค. ๕๙ และหนังสือสำนักงาน กท. ที่ มท.๐๘๐๔๒/๑๐ ถว. ๑๘ มี.ค. ๕๙
หัวหน้าฝ่ายปกครอง (นักบริหารงานทั่วไป ระดับต้น)	๑	๑	๑	๑	-	-	-	
<b>งานการเจ้าหน้าที่</b>								
นักทรัพยากรบุคคลชำนาญการ	๑	๑	๑	๑	-	-	-	
<b>งานสังคมสงเคราะห์</b>								
นักสังคมสงเคราะห์ปฏิบัติการ/ชำนาญการ	-	๑	๑	๑	+๑	-	-	ปรับเกลี่ยจากตำแหน่งพง.พัฒนาชุมชน ตามมติ ก.ท.จ.ระยอง ครั้งที่ ๙/๒๕๖๑ เมื่อวันที่ ๒๐ ก.ย.๒๕๖๑
เจ้าพนักงานธุรการชำนาญงาน	๑	๑	๑	๑	-	-	-	
<b>งานสวัสดิการและพัฒนาชุมชน</b>								
นักพัฒนาชุมชนชำนาญการ	๑	๑	๑	๑	-	-	-	
เจ้าพนักงานพัฒนาชุมชน (ปฏิบัติงาน/ชำนาญงาน)	๑	-	-	-	-๑	-	-	ปรับเกลี่ยเป็นตำแหน่งนักสังคมสงเคราะห์ ตามมติ ก.ท.จ.ระยอง ครั้งที่ ๙/๒๕๖๑ เมื่อวันที่ ๒๐ ก.ย.๒๕๖๑
<b>งานทะเบียนราษฎร</b>								
นักจัดการงานทะเบียนและบัตรชำนาญการ	๑	๑	๑	๑	-	-	-	
เจ้าพนักงานทะเบียน (ปฏิบัติงาน/ชำนาญงาน)	๑	๑	๑	๑	-	-	-	
<b>งานป้องกันและบรรเทาสาธารณภัย</b>								
เจ้าพนักงานป้องกันและบรรเทาสาธารณภัย(ปฏิบัติงาน/ชำนาญงาน)	๑	๑	๑	๑	-	-	-	
เจ้าพนักงานป้องกันและบรรเทาสาธารณภัยปฏิบัติงาน	๑	๑	๑	๑	-	-	-	
<b>งานบริหารงานทั่วไป</b>								
นักจัดการงานทั่วไปปฏิบัติการ	๑	๑	๑	๑	-	-	-	
นักประชาสัมพันธ์ปฏิบัติการ	๑	๑	๑	๑	-	-	-	
เจ้าพนักงานธุรการ (ปฏิบัติงาน/ชำนาญงาน)	๑	๑	๑	๑	-	-	-	
<b>งานแผนและงบประมาณ</b>								
นักวิเคราะห์นโยบายและแผนชำนาญการ	๑	๑	๑	๑	-	-	-	

กรอบอัตรากำลัง ๓ ปี ระหว่างปี พ.ศ. ๒๕๖๑ - ๒๕๖๓ (ฉบับปรับปรุงครั้งที่ ๔)

เทศบาลตำบลพลา อำเภอบ้านฉาง จังหวัดระยอง

ส่วนราชการ	กรอบอัตรากำลังเดิม	อัตราตำแหน่งที่คาดว่าจะใช้ใน ช่วงระยะเวลา ๓ ปีข้างหน้า			อัตรากำลังคนเพิ่ม/ลด			หมายเหตุ
		๒๕๖๑	๒๕๖๒	๒๕๖๓	๒๕๖๑	๒๕๖๒	๒๕๖๓	
<b>งานนิติการ</b>								
นิติกรชำนาญการ	๑	๑	๑	๑	-	-	-	
เจ้าพนักงานธุรการ (ปฏิบัติงาน/ชำนาญงาน)	๑	-	-	-	-๑	-	-	ยุบเลิกตำแหน่งตามมติ ก.ท.จ. ระยอง ครั้งที่ ๙/๒๕๖๑ เมื่อวันที่ ๒๐ ก.ย.๒๕๖๑
<b>งานเทคนิค</b>								
เจ้าพนักงานเทคนิค (ปฏิบัติงาน/ชำนาญงาน)	-	๑	๑	๑	+๑	-	-	กำหนดเพิ่ม
<b>หน่วยตรวจสอบภายใน</b>								
นักวิชาการตรวจสอบภายใน (ปฏิบัติการ/ชำนาญการ)	๑	๑	๑	๑	-	-	-	
<b>พนักงานจ้าง</b>								
<b>พนักงานจ้างตามภารกิจ (ประเภทผู้มีคุณวุฒิ)</b>								
ผู้ช่วยนักวิเคราะห์นโยบายและแผน	๑	๑	๑	๑	-	-	-	
ผู้ช่วยนักพัฒนาการท่องเที่ยว	๑	๑	๑	๑	-	-	-	
ผู้ช่วยนักทรัพยากรบุคคล	๑	๑	๑	๑	-	-	-	
ผู้ช่วยนักสังคมสงเคราะห์	๑	๑	๑	๑	-	-	-	
ผู้ช่วยนักประชาสัมพันธ์	๑	๑	๑	๑	-	-	-	
ผู้ช่วยนักพัฒนาชุมชน	-	-	๑	๑	-	+๑	-	กำหนดเพิ่มตามมติ ก.ท.จ. ระยอง ครั้งที่ ๑/๒๕๖๒ ลงวันที่ ๒๕ ม.ค.๒๕๖๒
ผู้ช่วยเจ้าพนักงานทะเบียน	๑	๑	๑	๑	-	-	-	
ผู้ช่วยเจ้าพนักงานธุรการ	๑	๑	๑	๑	-	-	-	
ผู้ช่วยเจ้าพนักงานธุรการ	๑	๑	๑	๑	-	-	-	
ผู้ช่วยเจ้าพนักงานธุรการ	-	๑	๑	๑	+๑	-	-	กำหนดเพิ่ม
<b>พนักงานจ้างตามภารกิจ (ประเภทผู้มีทักษะ)</b>								
พนักงานขับรถยนต์	๑	๑	๑	๑	-	-	-	
พนักงานขับเครื่องจักรกลขนาดเบา	๑	๑	๑	๑	-	-	-	
<b>พนักงานจ้างทั่วไป</b>								
พนักงานขับรถยนต์	๑	๑	๑	๑	-	-	-	
นักการ	๑	๑	๑	๑	-	-	-	
ยาม	๑	๑	๑	๑	-	-	-	
พนักงานดับเพลิง	๖	๖	๖	๖	-	-	-	
<b>กองคลัง</b>								
ผู้อำนวยการกองคลัง (นักบริหารงานการคลัง ระดับกลาง)	๑	๑	๑	๑	-	-	-	
หัวหน้าฝ่ายบริหารงานการคลัง (นักบริหารงานการคลัง ระดับต้น)	๑	๑	๑	๑	-	-	-	
หัวหน้าฝ่ายพัฒนารายได้ (นักบริหารงานการคลัง ระดับต้น)	๑	๑	๑	๑	-	-	-	"อยู่ระหว่างการดำเนินการของ ก.ท."

กรอบอัตรากำลัง ๓ ปี ระหว่างปี พ.ศ. ๒๕๖๑ - ๒๕๖๓ (ฉบับปรับปรุงครั้งที่ ๔)

เทศบาลตำบลพลลา อำเภอบ้านฉาง จังหวัดระยอง

ส่วนราชการ	กรอบอัตรากำลังเดิม	อัตราตำแหน่งที่คาดว่าจะใช้ในขวงระยะเวลา ๓ ปีข้างหน้า			อัตรากำลังคนเพิ่ม/ลด			หมายเหตุ
		๒๕๖๑	๒๕๖๒	๒๕๖๓	๒๕๖๑	๒๕๖๒	๒๕๖๓	
<b>งานพัฒนาและจัดเก็บรายได้</b>								
นักวิชาการจัดเก็บรายได้ปฏิบัติการ	๑	๑	๑	๑	-	-	-	
<b>งานแผนที่ภาษีและทะเบียนทรัพย์สิน</b>								
เจ้าพนักงานจัดเก็บรายได้ชำนาญงาน	๑	๑	๑	๑	-	-	-	
<b>งานการเงินและบัญชี</b>								
นักวิชาการเงินและบัญชีชำนาญการ	๑	๑	๑	๑	-	-	-	
เจ้าพนักงานการเงินและบัญชีชำนาญงาน	๑	๑	๑	๑	-	-	-	
<b>งานพัสดุและทรัพย์สิน</b>								
นักวิชาการพัสดุ (ปฏิบัติการ/ชำนาญการ)	-	-	๑	๑	-	+๑	-	ปรับเปลี่ยนจากตำแหน่งจพง.พัสดุ ตามมติ ก.ท.จ.ระยอง ครั้งที่ ๑/๒๕๖๒ เมื่อวันที่ ๒๕ ม.ค.๒๕๖๒
เจ้าพนักงานพัสดุ (ปฏิบัติงาน/ชำนาญงาน)	๑	๑	๑	๑	-	-	-	
เจ้าพนักงานพัสดุชำนาญงาน	๑	๑	-	-	-	-๑	-	ปรับเปลี่ยนเป็นตำแหน่งนักวิชาการพัสดุ ตามมติ ก.ท.จ.ระยอง ครั้งที่ ๑/๒๕๖๒ เมื่อวันที่ ๒๕ ม.ค.๒๕๖๒
<b>งานธุรการ</b>								
เจ้าพนักงานธุรการปฏิบัติงาน/ชำนาญงาน	๑	๑	๑	๑	-	-	-	
<b>ลูกจ้างประจำ</b>								
นักวิชาการจัดเก็บรายได้	๑	-	-	-	-๑	-	-	ยุบเลิกตำแหน่งตามมติ ก.ท.จ.ระยอง ครั้งที่ ๙/๒๕๖๑ เมื่อวันที่ ๒๐ ก.ย.๒๕๖๑
<b>พนักงานจ้าง</b>								
<b>พนักงานจ้างตามภารกิจ (ประเภทผู้มีคุณวุฒิ)</b>								
ผู้ช่วยนักวิชาการจัดเก็บรายได้	-	๑	๑	๑	+๑	-	-	กำหนดเพิ่มตามมติ ก.ท.จ.ระยอง ครั้งที่ ๙/๒๕๖๑ เมื่อวันที่ ๒๐ ก.ย.๒๕๖๑
ผู้ช่วยเจ้าพนักงานพัสดุ	-	๑	๑	๑	+๑	-	-	กำหนดเพิ่ม
ผู้ช่วยเจ้าพนักงานธุรการ	-	๑	๑	๑	+๑	-	-	กำหนดเพิ่ม
<b>พนักงานจ้างทั่วไป</b>								
พนักงานเก็บค่าขยะ	๑	๑	๑	๑	-	-	-	
พนักงานขับรถยนต์	๑	๑	๑	๑	-	-	-	
<b>กองช่าง</b>								
ผู้อำนวยการกองช่าง (นักบริหารงานช่าง ระดับต้น)	๑	๑	๑	๑	-	-	-	
หัวหน้าฝ่ายการโยธา (นักบริหารงานช่าง ระดับต้น)	๑	๑	๑	๑	-	-	-	
<b>งานแบบแผนและก่อสร้าง</b>								
นายช่างเขียนแบบ (ปฏิบัติงาน/ชำนาญงาน)	๑	๑	๑	๑	-	-	-	

กรอบอัตรากำลัง ๓ ปี ระหว่างปี พ.ศ. ๒๕๖๑ - ๒๕๖๓ (ฉบับปรับปรุงครั้งที่ ๔)

เทศบาลตำบลพลา อำเภอบ้านฉาง จังหวัดระยอง

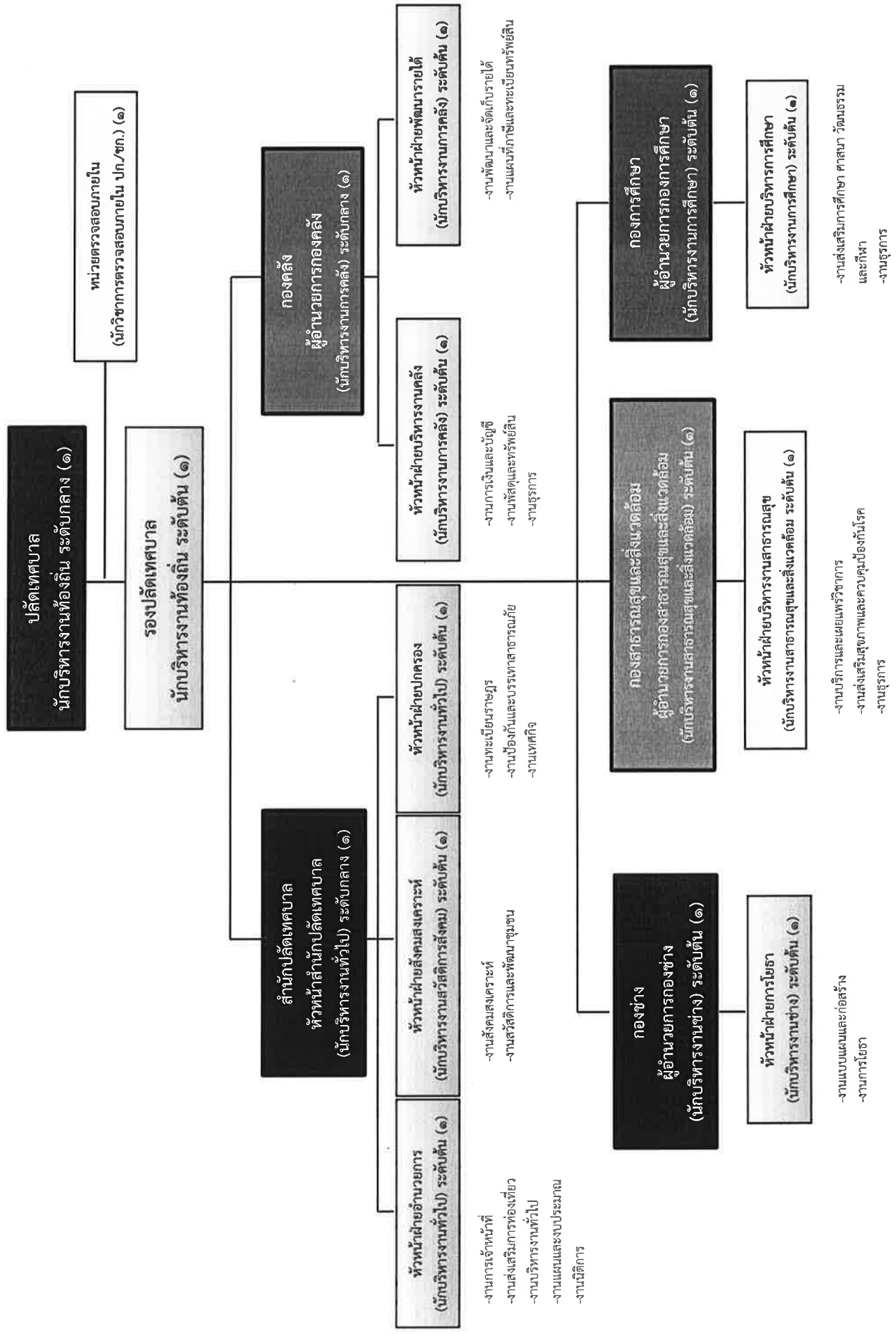
ส่วนราชการ	กรอบอัตรากำลังเดิม	อัตราตำแหน่งที่คาดว่าจะใช้ในช่วงระยะเวลา ๓ ปีข้างหน้า			อัตรากำลังคนเพิ่ม/ลด			หมายเหตุ
		๒๕๖๑	๒๕๖๒	๒๕๖๓	๒๕๖๑	๒๕๖๒	๒๕๖๓	
<b>กองช่าง</b>								
เจ้าพนักงานธุรการปฏิบัติงาน	๑	๑	๑	๑	-	-	-	
<b>งานการโยธา</b>								
วิศวกรโยธาปฏิบัติการ/ชำนาญการ	-	๑	๑	๑	+๑	-	-	กำหนดเพิ่ม
นายช่างโยธาปฏิบัติงาน/ชำนาญงาน	๑	๑	๑	๑	-	-	-	
นายช่างไฟฟ้าปฏิบัติงาน	๑	๑	๑	๑	-	-	-	
<b>พนักงานจ้าง</b>								
<b>พนักงานจ้างตามภารกิจ (ประเภทผู้มีคุณวุฒิ)</b>								
ผู้ช่วยนายช่างไฟฟ้า	๑	๑	๑	๑	-	-	-	
ผู้ช่วยนายช่างโยธา	๑	๑	๑	๑	-	-	-	
ผู้ช่วยเจ้าพนักงานธุรการ	-	๑	๑	๑	+๑	-	-	กำหนดเพิ่ม
<b>พนักงานจ้างทั่วไป</b>								
พนักงานขับเครื่องจักรกลขนาดเบา	๑	๑	๑	๑	-	-	-	
คนสวน	๒	๒	๒	๒	-	-	-	
คนงานทั่วไป	๑๒	๑๒	๑๒	๑๒	-	-	-	
<b>กองสาธารณสุขและสิ่งแวดล้อม</b>								
ผู้อำนวยการกองสาธารณสุขและสิ่งแวดล้อม (นักบริหารงานสาธารณสุขและสิ่งแวดล้อม ระดับต้น)	๑	๑	๑	๑	-	-	-	"อยู่ระหว่างการดำเนินการของ ก.พ."
หัวหน้าฝ่ายบริหารงานสาธารณสุข (นักบริหารงานสาธารณสุขและสิ่งแวดล้อม ระดับต้น)	๑	๑	๑	๑	-	-	-	
<b>งานบริการและเผยแพร่วิชาการ</b>								
เจ้าพนักงานสาธารณสุขชำนาญงาน	๑	๑	๑	๑	-	-	-	
<b>งานส่งเสริมสุขภาพและควบคุมป้องกันโรค</b>								
เจ้าพนักงานสาธารณสุขชำนาญงาน	๑	๑	๑	๑	-	-	-	
<b>งานธุรการ</b>								
เจ้าพนักงานธุรการปฏิบัติงาน/ชำนาญงาน	๑	๑	๑	๑	-	-	-	
<b>พนักงานจ้าง</b>								
<b>พนักงานจ้างตามภารกิจ (ประเภทผู้มีคุณวุฒิ)</b>								
ผู้ช่วยเจ้าพนักงานสาธารณสุข	-	๑	๑	๑	+๑	-	-	กำหนดเพิ่ม
<b>พนักงานจ้างตามภารกิจ (ประเภทผู้มีทักษะ)</b>								
พนักงานขับเครื่องจักรกลขนาดเบา	๑	๑	๑	๑	-	-	-	
<b>พนักงานจ้างทั่วไป</b>								
พนักงานขับเครื่องจักรกลขนาดเบา	๑	๑	๑	๑	-	-	-	
คนงานประจำรถขยะ	๖	๖	๖	๖	-	-	-	

กรอบอัตรากำลัง ๓ ปี ระหว่างปี พ.ศ. ๒๕๖๑ - ๒๕๖๓ (ฉบับปรับปรุงครั้งที่ ๔)

เทศบาลตำบลพลลา อำเภอบ้านฉาง จังหวัดระยอง

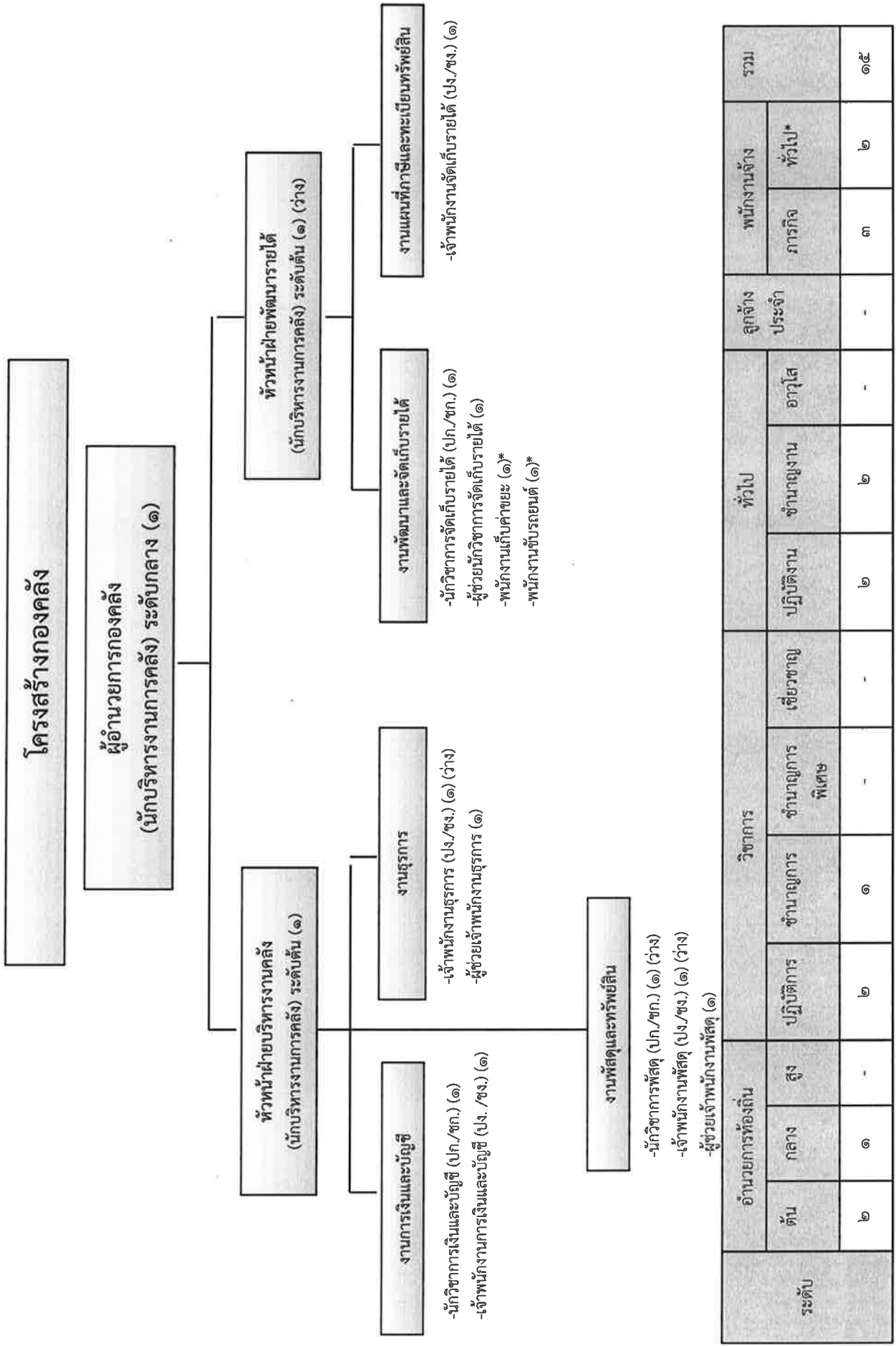
ส่วนราชการ	กรอบอัตรากำลังเดิม	อัตราตำแหน่งที่คาดว่าจะใช้ใน ช่วงระยะเวลา ๓ ปีข้างหน้า			อัตรากำลังคนเพิ่ม/ลด			หมายเหตุ
		๒๕๖๑	๒๕๖๒	๒๕๖๓	๒๕๖๑	๒๕๖๒	๒๕๖๓	
<b>กองสาธารณสุขและสิ่งแวดล้อม</b>								
<b>พนักงานจ้างทั่วไป</b>								
คนงาน	-	-	๒	๒	-	+๒	-	กำหนดเพิ่มตามมติ ก.ท.จ.ระยอง ครั้งที่ ๑/๒๕๖๒ เมื่อวันที่ ๒๕ ม.ค.๒๕๖๒
<b>กองการศึกษา</b>								
ผู้อำนวยการกองการศึกษา (นักบริหารงานการศึกษา ระดับต้น)	๑	๑	๑	๑	-	-	-	"อยู่ระหว่างการดำเนินการของ ก.ท."
หัวหน้าฝ่ายบริหารการศึกษา (นักบริหารงานการศึกษา ระดับต้น)	๑	๑	๑	๑	-	-	-	"อยู่ระหว่างการดำเนินการของ ก.ท."
<b>งานส่งเสริมการศึกษา ศาสนา วัฒนธรรมและกีฬา</b>								
นักวิชาการศึกษาชำนาญการ	๑	๑	๑	๑	-	-	-	
<b>งานธุรการ</b>								
เจ้าพนักงานธุรการชำนาญงาน	๑	๑	๑	๑	-	-	-	
<b>พนักงานจ้างทั่วไป</b>								
พนักงานขับรถยนต์	-	-	๑	๑	-	+๑	-	กำหนดเพิ่มตามมติ ก.ท.จ.ระยอง ครั้งที่ ๑/๒๕๖๒ เมื่อวันที่ ๒๕ ม.ค.๒๕๖๒
<b>ศูนย์พัฒนาเด็กเล็กเทศบาลตำบลพลลา</b>								
<b>พนักงานครูเทศบาล</b>								
ครูผู้ดูแลเด็ก	-	๑	๑	๑	+๑	-	-	ได้รับการจัดสรรอัตราจากกรมส่งเสริมการปกครองท้องถิ่น (มติ ก.ท.จ.ระยอง ครั้งที่ ๕/๒๕๖๑ เมื่อวันที่ ๒๒ พ.ค.๖๑
<b>พนักงานจ้างตามภารกิจ (ประเภทผู้มีคุณวุฒิ)</b>								
ผู้ช่วยครูผู้ดูแลเด็ก	๒	๓	๓	๓	+๑	-	-	กำหนดเพิ่มตามมติ ก.ท.จ.ระยอง ครั้งที่ ๑/๒๕๖๑ เมื่อวันที่ ๓๐ ม.ค.๖๑
<b>พนักงานจ้างทั่วไป</b>								
ผู้ดูแลเด็ก	๑	๑	๑	๑	-	-	-	
<b>ศูนย์พัฒนาเด็กเล็กชุมชนเอื้ออาทร</b>								
<b>พนักงานจ้างตามภารกิจ (ประเภทผู้มีคุณวุฒิ)</b>								
ผู้ช่วยครูผู้ดูแลเด็ก	๑	๑	๑	๑	-	-	-	
<b>พนักงานจ้างทั่วไป</b>								
ผู้ดูแลเด็ก	๒	๒	๒	๒	-	-	-	
<b>รวม</b>	<b>๙๙</b>	<b>๑๐๗</b>	<b>๑๑๑</b>	<b>๑๑๑</b>	<b>+๘</b>	<b>+๔</b>	<b>-</b>	

๑๐. แผนภูมิโครงสร้างการแบ่งส่วนราชการตามแผนอัตรากำลัง ๓ ปี

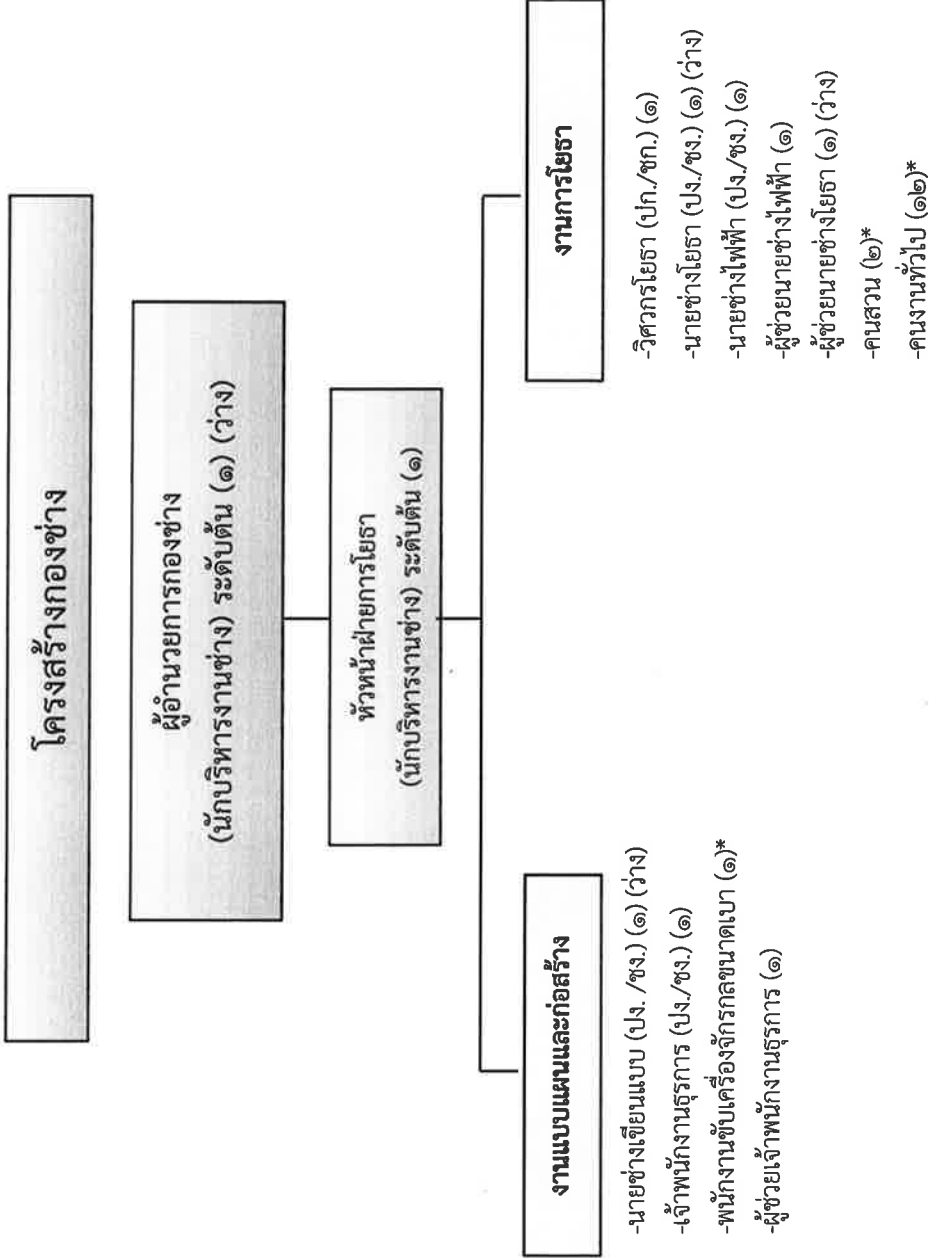






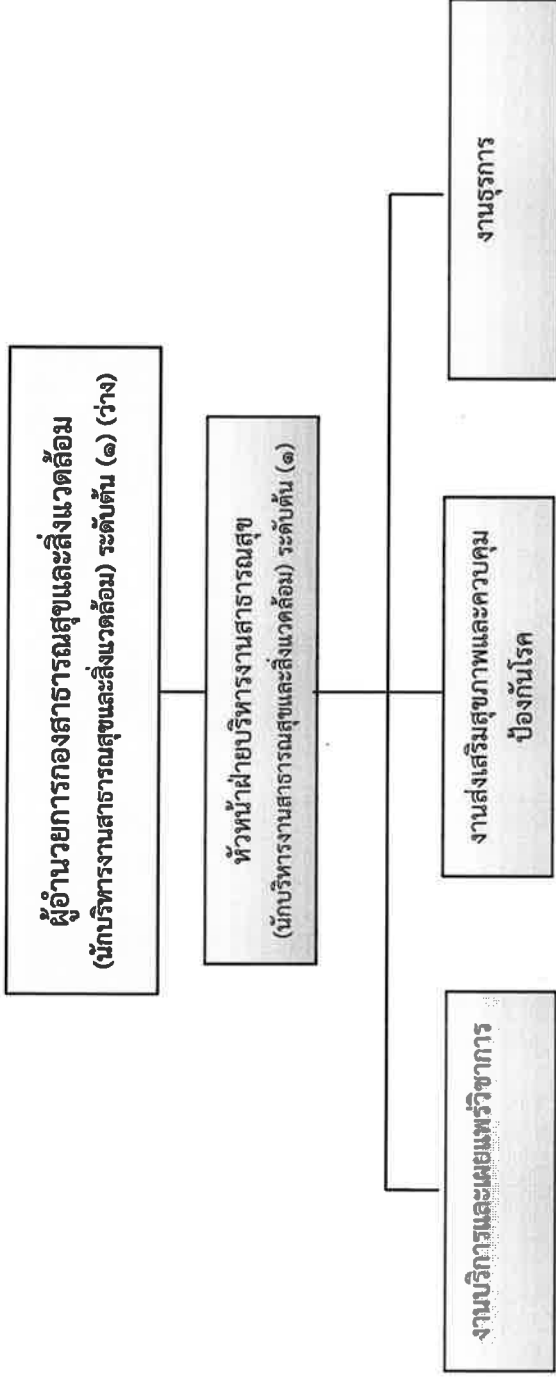


ระดับ	อำนาจการท้องถิ่น		วิชาการ			ทั่วไป		ลูกจ้างประจำ	พนักงานจ้าง		รวม
	ต้น	สูง	ชำนาญการ	ชำนาญการพิเศษ	เชี่ยวชาญ	ปฏิบัติงาน	ชำนาญงาน		อาวุโส	ภารกิจ	
๒	๑	-	๑	-	-	๒	๒	-	๓	๒	๑๕



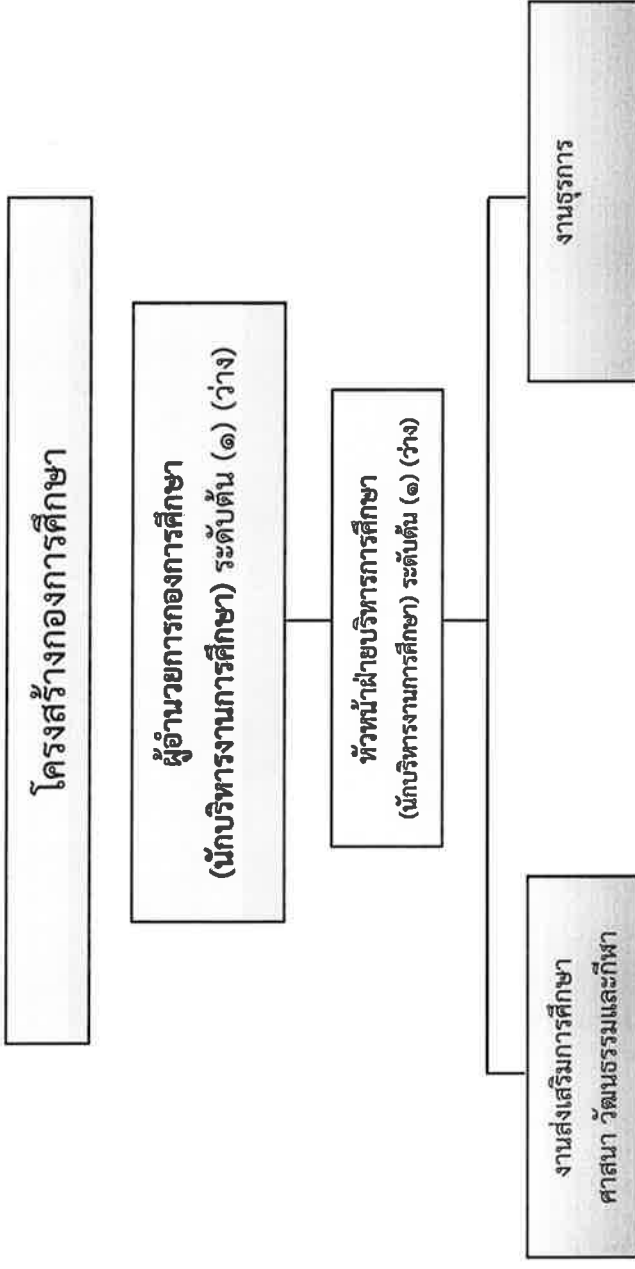
ระดับ	ผู้อำนวยการท้องถิ่น		วิชาการ				ทั่วไป			ถูกจ้าง ประจำ	พนักงานจ้าง		รวม
	ต้น	กลาง	สูง	ปฏิบัติการ	ชำนาญการ	ชำนาญการพิเศษ	เชี่ยวชาญ	ปฏิบัติงาน	ชำนาญงาน		อาวุโส	ภารกิจ	
๒	-	-	-	๑	-	-	-	๔	-	-	๓	๑๕	๒๕

# โครงสร้างกองสาธารณสุขและสิ่งแวดล้อม



- เจ้าหน้าที่งานสาธารณสุข (ป.ง./ช.ง.) (๑)
- พนักงานชั้นเครื่องจักรกลขนาดเบา (๑)
- พนักงานชั้นเครื่องจักรกลขนาดเบา (๑)\*
- คนงานประจำรถขยะ (๒)\*
- คนงาน (๒)\*(ว่าง)
- เจ้าพนักงานสาธารณสุข (ป.ง./ช.ง.) (๑)
- ผู้ช่วยเจ้าหน้าที่งานสาธารณสุข (๑)
- เจ้าพนักงานธุรการ (ป.ง./ช.ง.) (๑)

ระดับ	ผู้อำนวยการท้องถิ่น		วิชาการ				ทั่วไป			ลูกจ้างประจำ	พนักงานจ้าง		รวม
	ต้น	กลาง	สูง	ปฏิบัติการ	ชำนาญการ	ชำนาญการพิเศษ	เชี่ยวชาญ	ปฏิบัติงาน	ชำนาญงาน		อาวุโส	ภารกิจ	
๒	-	-	-	-	-	-	-	๒	๑	-	๒	๙	๑๖



- นักวิชาการศึกษา (ปก./ชก.) (๑)
- ครูผู้ดูแลเด็ก (๑) (ว่าง)
- ผู้ช่วยครูผู้ดูแลเด็ก (๔)
- ผู้ดูแลเด็ก (๓)\*
- พนักงานขับรถยนต์ (๑)\*(ว่าง)

-เจ้าพนักงานธุรการ (ปง./ชง) (๑)

ระดับ	ผู้อำนวยการท้องถิ่น		วิชาการ				ทั่วไป			พนักงาน ครู	พนักงานจ้าง		รวม	
	ต้น	กลาง	สูง	ปฏิบัติกร	ชำนาญการ	ชำนาญการพิเศษ	เชี่ยวชาญ	ปฏิบัติงาน	ชำนาญงาน		อาวุโส	ภารกิจ		ทั่วไป*
๒	-	-	-	-	๑	-	-	๑	-	-	๑	๔	๔	๑๓



ที่	ชื่อสายงาน	ระดับ ตำแหน่ง	จำนวน ทั้งหมด	จำนวนที่มีอยู่ปัจจุบัน		อัตราตำแหน่งที่คาดว่าจะต้องใช้ใน ในช่วงระยะ ๓ ปีข้างหน้า			อัตรากำลังคน เพิ่ม / ลด			ภาระค่าใช้จ่าย ที่เพิ่มขึ้น (๒)			ค่าใช้จ่ายรวม (๓)			หมายเหตุ				
				จำนวน (คน)	เงินเดือน (๑)*	๒๕๖๑	๒๕๖๒	๒๕๖๓	๒๕๖๑	๒๕๖๒	๒๕๖๓	๒๕๖๑	๒๕๖๒	๒๕๖๓	๒๕๖๑	๒๕๖๒	๒๕๖๓					
๑๙	งานแผนและงบประมาณ	ปก.	๑	๑	๒๒๖,๐๘๐	๑	๑	-	๑	๑	๑	๑	๑	๑	๑	๑	๑	๒๔๙,๒๔๐	๒๕๖,๒๔๐	๒๕๖,๒๔๐	กำหนดเพิ่ม	
๒๐	นักวิเคราะห์นโยบายและแผน งานนิติการ	ชก.	๑	๑	๓๕๓,๖๔๐	๑	๑	-	๑	๑	๑	๑	๑	๑	๑	๑	๑	๓๗๗,๗๖๐	๓๗๗,๗๖๐	๓๗๗,๗๖๐	ยุบเลิก	
๒๑	เจ้าพนักงานธุรการ	ปง./ชง.	๑	-	๐	-	-	-	-	-	-	-	-	-	-	-	-	๐	๐	๐		
๒๒	งานเทศกิจ	ปง./ชง.	๑	-	๐	๑	๑	๑	๑	๑	๑	๑	๑	๑	๑	๑	๑	๒๙๗,๙๐๐	๓๐๗,๖๒๐	๓๑๗,๓๔๐	กำหนดเพิ่ม	
<b>พนักงานจ้างตามภารกิจ (ประเภทผู้มีความรู้)</b>																						
๒๓	ผู้ช่วยนักวิเคราะห์นโยบายและแผน		๑	๑	๒๒๒,๒๔๐	๑	๑	-	๑	๑	๑	๑	๑	๑	๑	๑	๑	๒๓๓,๒๔๐	๒๔๐,๖๐๐	๒๕๐,๓๒๐		
๒๔	ผู้ช่วยนักพัฒนาการท่องเที่ยว		๑	๑	๒๑๘,๔๐๐	๑	๑	-	๑	๑	๑	๑	๑	๑	๑	๑	๑	๒๒๗,๑๖๐	๒๓๖,๒๘๐	๒๔๕,๗๖๐		
๒๕	ผู้ช่วยนักทรัพยากรบุคคล		๑	๑	๒๐๒,๕๖๐	๑	๑	-	๑	๑	๑	๑	๑	๑	๑	๑	๑	๒๑๐,๗๒๐	๒๑๙,๒๔๐	๒๒๘,๑๒๐		
๒๖	ผู้ช่วยนักสิ่งแวดล้อมวิเคราะห์		๑	๑	๒๑๐,๗๒๐	๑	๑	-	๑	๑	๑	๑	๑	๑	๑	๑	๑	๒๑๙,๒๔๐	๒๒๘,๑๒๐	๒๓๗,๓๖๐		
๒๗	ผู้ช่วยนักประชาสัมพันธ์		๑	๑	๑๘๐,๐๐๐	๑	๑	-	๑	๑	๑	๑	๑	๑	๑	๑	๑	๑๘๙,๗๖๐	๑๙๘,๗๖๐	๒๐๗,๖๖๐		
๒๘	ผู้ช่วยนักพัฒนาชุมชน		๑	-	๐	-	-	-	-	-	-	-	-	-	-	-	-	๐	๐	๐		
๒๙	ผู้ช่วยเจ้าพนักงานทะเบียน		๑	๑	๑๓๘,๐๐๐	๑	๑	-	๑	๑	๑	๑	๑	๑	๑	๑	๑	๑๔๗,๐๐๐	๑๕๖,๒๐๐	๑๖๕,๒๐๐	กำหนดเพิ่ม	
๓๐	ผู้ช่วยเจ้าพนักงานธุรการ		๑	๑	๑๖๗,๘๘๐	๑	๑	-	๑	๑	๑	๑	๑	๑	๑	๑	๑	๑๗๖,๖๘๐	๑๘๖,๖๘๐	๑๙๖,๖๘๐		
๓๑	ผู้ช่วยเจ้าพนักงานธุรการ		๑	๑	๑๓๘,๐๐๐	๑	๑	-	๑	๑	๑	๑	๑	๑	๑	๑	๑	๑๔๗,๕๖๐	๑๕๖,๕๖๐	๑๖๕,๕๖๐		
๓๒	ผู้ช่วยเจ้าพนักงานธุรการ		๑	-	๐	๑	๑	-	๑	๑	๑	๑	๑	๑	๑	๑	๑	๑๓๘,๐๐๐	๑๔๗,๕๖๐	๑๕๖,๕๖๐	กำหนดเพิ่ม	
<b>พนักงานจ้างตามภารกิจ (ประเภทผู้ไม่เกษ)</b>																						
๓๓	พนักงานขับรถเครื่องจักรกลขนาดเบา		๑	๑	๑๒๗,๐๘๐	๑	๑	-	๑	๑	๑	๑	๑	๑	๑	๑	๑	๑๓๖,๒๐๐	๑๔๕,๒๐๐	๑๕๓,๒๐๐		
๓๔	พนักงานขับรถยนต์		๑	๑	๑๑๗,๓๖๐	๑	๑	-	๑	๑	๑	๑	๑	๑	๑	๑	๑	๑๒๖,๑๖๐	๑๓๕,๑๖๐	๑๔๓,๑๖๐		
๓๕	พนักงานขับรถยนต์		๑	๑	๑๐๘,๐๐๐	๑	๑	-	๑	๑	๑	๑	๑	๑	๑	๑	๑	๑๑๗,๐๐๐	๑๒๖,๐๐๐	๑๓๕,๐๐๐		
๓๖	นักการ		๑	๑	๑๐๘,๐๐๐	๑	๑	-	๑	๑	๑	๑	๑	๑	๑	๑	๑	๑๑๗,๐๐๐	๑๒๖,๐๐๐	๑๓๕,๐๐๐		
๓๗	ยาม		๑	-	๐	๑	๑	-	๑	๑	๑	๑	๑	๑	๑	๑	๑	๑๑๗,๐๐๐	๑๒๖,๐๐๐	๑๓๕,๐๐๐		
๓๘	พนักงานดับเพลิง		๑	๕	๖๔๘,๐๐๐	๖	๖	-	๖	๖	๖	๖	๖	๖	๖	๖	๖	๖๕๘,๐๐๐	๖๖๘,๐๐๐	๖๗๘,๐๐๐		
รวมสำนักงานสิ่งแวดล้อม			๒๕	๑๙	๓,๒๗๓,๙๖๐	๒๕	๒๕	๑๑	๒๕	๒๕	๒๕	๒๕	๒๕	๒๕	๒๕	๒๕	๒๕	๓,๗๙๓,๓๘๐	๔,๐๘๘,๕๐๐	๔,๓๘๓,๕๐๐		
รวมสำนักงานสิ่งแวดล้อมทั้งหมด			๕๓	๓๒	๘,๔๙๙,๘๖๐	๕๓	๕๓	๑๑	๕๓	๕๓	๕๓	๕๓	๕๓	๕๓	๕๓	๕๓	๕๓	๙,๙๙๘,๘๖๐	๑๐,๒๙๓,๓๐๐	๑๐,๕๘๘,๓๐๐		

ที่	ชื่อสายงาน	ระดับตำแหน่ง	จำนวนทั้งหมด	จำนวนที่มีอยู่ปัจจุบัน		อัตราตำแหน่งที่คาดว่าจะต้องใช้ในชวาระ ๓ ปีข้างหน้า			อัตรากำลังคน			การใช้จ่ายที่เพิ่มขึ้น (๒)			ค่าใช้จ่ายรวม (๓)			หมายเหตุ	
				จำนวน (คน)	เงินเดือน (๑)*	๒๕๖๑	๒๕๖๒	๒๕๖๓	๒๕๖๑	๒๕๖๒	๒๕๖๓	๒๕๖๑	๒๕๖๒	๒๕๖๓	๒๕๖๑	๒๕๖๒	๒๕๖๓		
๓๙	ผอ.คลัง																		
๔๐	ผู้อำนวยการคลัง (ไม่บริหารงานคลัง) หัวหน้าฝ่ายบริหารงานคลัง (นักบริหารงานการคลัง)	กลาง ต้น	๑	๑	๕๓๙,๖๔๐	๑	๑	๑	-	๒๕๖๑	๒๕๖๒	๒๕๖๓	๑๕,๘๔๐	๑๖,๓๒๐	๑๖,๕๖๐	๕๕๕,๔๘๐	๕๘๑,๘๐๐	๕๘๘,๓๖๐	กำหนดเพิ่ม
๔๑	หัวหน้าฝ่ายบริหารงานคลัง (นักบริหารงานการคลัง)	ต้น	๑	๑	๓๓๕,๕๒๐	๑	๑	๑	-	๒๕๖๑	๒๕๖๒	๒๕๖๓	๑๒,๕๖๐	๑๓,๔๔๐	๑๔,๓๒๐	๓๖๐,๗๒๐	๓๗๕,๑๖๐	๓๘๕,๖๐๐	กำหนดเพิ่ม
๔๒	หัวหน้าฝ่ายบริหารงานคลัง (นักบริหารงานการคลัง)	ต้น	๑	๑	๔๑๑,๖๐๐	๑	๑	๑	-	๒๕๖๑	๒๕๖๒	๒๕๖๓	๑๓,๖๒๐	๑๓,๖๒๐	๑๓,๖๒๐	๔๓๘,๘๔๐	๔๓๘,๘๔๐	๔๓๘,๘๔๐	ว่างเดิม
๔๓	งานพัฒนาและจัดเก็บรายได้	ปก.	๑	๑	๒๘๐,๐๘๐	๑	๑	๑	-	๒๕๖๑	๒๕๖๒	๒๕๖๓	๙,๐๐๐	๙,๓๖๐	๙,๖๐๐	๒๘๙,๐๘๐	๓๐๘,๐๔๐	๓๑๖,๖๔๐	
๔๔	นักวิชาการจัดเก็บรายได้	ขง.	๑	๑	๒๑๒,๒๘๐	๑	๑	๑	-	๒๕๖๑	๒๕๖๒	๒๕๖๓	๙,๐๐๐	๙,๑๒๐	๙,๒๔๐	๒๒๑,๒๘๐	๒๓๐,๔๐๐	๒๓๙,๖๔๐	
๔๕	งานการเงินและบัญชี	ปก.	๑	๑	๒๔๑,๔๔๐	๑	๑	๑	-	๒๕๖๑	๒๕๖๒	๒๕๖๓	๗,๘๐๐	๘,๗๖๐	๘,๗๖๐	๒๔๙,๒๔๐	๒๕๘,๐๐๐	๒๖๖,๗๖๐	
๔๖	นักวิชาการพัสดุ	ปง.	๑	๑	๑๕๕,๖๔๐	๑	๑	๑	-	๒๕๖๑	๒๕๖๒	๒๕๖๓	๖,๓๖๐	๖,๓๖๐	๖,๓๖๐	๑๖๒,๐๐๐	๑๖๘,๓๖๐	๑๗๔,๘๔๐	
๔๗	นักวิชาการพัสดุ	ปก./ขง.	๑	๑	๐	-	-	-	+๑	๒๕๖๑	๒๕๖๒	๒๕๖๓	๐	๑๒,๐๐๐	๑๒,๐๐๐	๐	๓๕๕,๓๒๐	๓๖๗,๓๒๐	ปรับปรุงเงินเดือน/น จากพง.พัสดุ
๔๘	เจ้าพนักงานพัสดุ	ปง.	๑	๑	๑๓๒,๓๖๐	๑	๑	๑	-	๒๕๖๑	๒๕๖๒	๒๕๖๓	๗,๔๔๐	๗,๓๒๐	๗,๓๒๐	๑๓๙,๘๘๐	๑๔๗,๕๖๐	๑๕๕,๖๐๐	
๔๙	เจ้าพนักงานพัสดุ	ปง.	๑	๑	๑๖๕,๑๒๐	๑	๑	๑	-	๒๕๖๑	๒๕๖๒	๒๕๖๓	๖,๖๐๐	๐	๐	๑๗๑,๗๒๐	๑๗๑,๗๒๐	๑๗๑,๗๒๐	ปรับปรุงเงินเดือน นวช.พัสดุ
๕๐	งานธุรการ	ปง./ขง.	๑	๑	๒๙๗,๙๐๐	๑	๑	๑	-	๒๕๖๑	๒๕๖๒	๒๕๖๓	๙,๗๒๐	๙,๗๒๐	๙,๗๒๐	๓๐๗,๖๒๐	๓๑๗,๓๔๐	๓๒๗,๐๖๐	ว่างเดิม
๕๑	เจ้าพนักงานธุรการ		๑	๑	๐	๑	๑	๑	-	๒๕๖๑	๒๕๖๒	๒๕๖๓	๐	๐	๐	๐	๐	๐	ยุบเลิก
๕๒	ลูกจ้างประจำ		๑	๑	๐	๑	๑	๑	-	๒๕๖๑	๒๕๖๒	๒๕๖๓	๐	๐	๐	๐	๐	๐	
๕๓	นักวิชาการจัดเก็บรายได้		๑	๑	๐	๑	๑	๑	-	๒๕๖๑	๒๕๖๒	๒๕๖๓	๐	๐	๐	๐	๐	๐	
๕๔	พนักงานจ้างชั่วคราว (ไม่บริหารงานคลัง)		๑	๑	๐	๑	๑	๑	-	๒๕๖๑	๒๕๖๒	๒๕๖๓	๐	๐	๐	๐	๐	๐	กำหนดเพิ่ม
๕๕	ผู้ช่วยนักวิชาการจัดเก็บรายได้		๑	๑	๐	๑	๑	๑	-	๒๕๖๑	๒๕๖๒	๒๕๖๓	๐	๐	๐	๐	๐	๐	กำหนดเพิ่ม
๕๖	ผู้ช่วยเจ้าพนักงานธุรการ		๑	๑	๐	๑	๑	๑	-	๒๕๖๑	๒๕๖๒	๒๕๖๓	๐	๐	๐	๐	๐	๐	กำหนดเพิ่ม
๕๗	ผู้ช่วยเจ้าพนักงานพัสดุ		๑	๑	๐	๑	๑	๑	-	๒๕๖๑	๒๕๖๒	๒๕๖๓	๐	๐	๐	๐	๐	๐	กำหนดเพิ่ม
๕๘	พนักงานจ้างทั่วไป		๑	๑	๐	๑	๑	๑	-	๒๕๖๑	๒๕๖๒	๒๕๖๓	๐	๐	๐	๐	๐	๐	กำหนดเพิ่ม
๕๙	พนักงานขับรถยนต์		๑	๑	๑๐๘,๐๐๐	๑	๑	๑	-	๒๕๖๑	๒๕๖๒	๒๕๖๓	๐	๐	๐	๑๐๘,๐๐๐	๑๐๘,๐๐๐	๑๐๘,๐๐๐	
๖๐	พนักงานเก็บค่าขยะ		๑	๑	๑๐๘,๐๐๐	๑	๑	๑	-	๒๕๖๑	๒๕๖๒	๒๕๖๓	๐	๐	๐	๑๐๘,๐๐๐	๑๐๘,๐๐๐	๑๐๘,๐๐๐	
รวมกองคลัง			๑๗	๑๐	๓,๐๘๗,๕๘๐	๑๖	๑๕	๑๕	+๒	๕๕๓๑,๖๒๐	๕๖๓๗,๒๒๐	๕๖๕๕,๘๒๐	๕๕๓๑,๖๒๐	๕๖๓๗,๒๒๐	๕๖๕๕,๘๒๐	๓,๖๐๑,๒๐๐	๓,๘๙๖,๗๐๐	๔,๐๒๒,๕๒๐	





ที่	ชื่อสายงาน	ระดับตำแหน่ง	จำนวนทั้งหมด	จำนวนที่มีอยู่ปัจจุบัน		อัตราตำแหน่งที่คาดว่าจะต้องใช้ในชั่วระยะเวลา ๓ ปีข้างหน้า			อัตรากำลังคนเพิ่ม / ลด			การใช้จ่ายที่เพิ่มขึ้น (๒)			ค่าใช้จ่ายรวม (๓)			หมายเหตุ
				จำนวน (คน)	เงินเดือน (๑)*	๒๕๖๑	๒๕๖๒	๒๕๖๓	๒๕๖๑	๒๕๖๒	๒๕๖๓	๒๕๖๑	๒๕๖๒	๒๕๖๓	๒๕๖๑	๒๕๖๒	๒๕๖๓	
๖๕	กองสาธารณสุขและสิ่งแวดล้อม ผู้อำนวยการกองสาธารณสุขและสิ่งแวดล้อม (นักบริหารงานสาธารณสุขและสิ่งแวดล้อม) หัวหน้าฝ่ายบริหารงานสาธารณสุข (นักบริหารงานสาธารณสุขและสิ่งแวดล้อม) งานบริการและเผยแพร่วิชาการ เจ้าหน้าที่งานสาธารณสุข	ต้น	๑	-	๔๓๕,๖๐๐	๑	๑	-	๑	๑	๑	๑๓,๖๒๐	๑๓,๖๒๐	๑๓,๖๒๐	๔๕๘,๒๒๐	๔๕๘,๒๒๐	๔๕๘,๒๒๐	ว่างเต็ม
๗๐	งานส่งเสริมสุขภาพและความคุ้มครอง เจ้าหน้าที่งานสาธารณสุข	ต้น	๑	๑	๔๓๕,๐๐๐	๑	๑	-	๑	๑	๑	๑๓,๓๒๐	๑๓,๓๒๐	๑๓,๐๘๐	๔๕๓,๓๒๐	๔๕๓,๓๒๐	๔๕๓,๓๒๐	
๗๑	งานส่งเสริมสุขภาพและความคุ้มครอง เจ้าหน้าที่งานสาธารณสุข	ขง.	๑	๑	๒๗๘,๔๐๐	๑	๑	-	๑	๑	๑	๑๐,๘๐๐	๑๐,๘๐๐	๑๑,๑๖๐	๒๘๙,๒๖๐	๒๘๙,๒๖๐	๒๘๙,๒๖๐	
๗๒	งานส่งเสริมสุขภาพและความคุ้มครอง เจ้าหน้าที่งานสาธารณสุข	ปง.	๑	๑	๒๒๙,๒๐๐	๑	๑	-	๑	๑	๑	๗,๕๔๐	๗,๕๔๐	๗,๕๒๐	๒๓๖,๖๔๐	๒๓๖,๖๔๐	๒๓๖,๖๔๐	
๗๓	งานธุรการ เจ้าพนักงานธุรการ	ปง./ขง.	๑	-	๒๕๗,๙๐๐	๑	๑	-	๑	๑	๑	๙,๗๒๐	๙,๗๒๐	๙,๗๒๐	๒๖๗,๖๒๐	๒๖๗,๖๒๐	๒๖๗,๖๒๐	ว่างเต็ม
๗๔	พนักงานขับรถเครื่องกลขนาดเบา พนักงานขับรถเครื่องกลขนาดเบา	๑	๑	-	๐	๑	๑	๑	๑	๑	๑	๑๓๘,๐๐๐	๑๓๘,๐๐๐	๑๓๘,๐๐๐	๑๓๘,๐๐๐	๑๓๘,๐๐๐	๑๓๘,๐๐๐	กำหนดเพิ่ม
๗๕	พนักงานขับรถเครื่องกลขนาดเบา พนักงานขับรถเครื่องกลขนาดเบา	๑	๑	๑	๑๓๒,๒๔๐	๑	๑	-	๑	๑	๑	๕,๕๒๐	๕,๕๒๐	๕,๕๒๐	๑๓๗,๖๔๐	๑๓๗,๖๔๐	๑๓๗,๖๔๐	
๗๖	พนักงานขับรถเครื่องกลขนาดเบา พนักงานขับรถเครื่องกลขนาดเบา	๑	๑	๑	๑๐๘,๐๐๐	๑	๑	-	๑	๑	๑	๐	๐	๐	๑๐๘,๐๐๐	๑๐๘,๐๐๐	๑๐๘,๐๐๐	
๗๗	คนงานประจำรถขยะ คนงานทั่วไป	๖	๖	๖	๖๔๘,๐๐๐	๖	๖	-	๖	๖	๖	๐	๐	๐	๖๔๘,๐๐๐	๖๔๘,๐๐๐	๖๔๘,๐๐๐	
๗๘	คนงานทั่วไป	๑	๑	-	๐	๑	๑	-	๑	๑	๑	๐	๐	๐	๑๐๘,๐๐๐	๑๐๘,๐๐๐	๑๐๘,๐๐๐	กำหนดเพิ่ม
<b>รวมกองสาธารณสุขและสิ่งแวดล้อม</b>				๑๕	๑๑	๒,๕๔๓,๓๔๐	๑๔	๑๕	๑๕	๑๕	๑๕	๑๙๘,๓๐๐	๒๖,๓๐๐	๒๗,๐๒๐	๒,๙๑๕,๙๔๐	๒,๙๑๕,๙๔๐	๒,๙๑๕,๙๔๐	

ที่	ชื่อสายงาน	ระดับตำแหน่ง	จำนวนทั้งหมด	จำนวนที่มีอยู่ปัจจุบัน		อัตราตำแหน่งที่คาดว่าจะต้องใช้ในชวาระระยะ ๓ ปีข้างหน้า			อัตรากำลังคนเพิ่ม / ลด			การใช้จ่ายที่เพิ่มขึ้น (๒)			ค่าใช้จ่ายรวม (๓)			หมายเหตุ
				จำนวน (คน)	เงินเดือน (๑)*	๒๕๖๑	๒๕๖๒	๒๕๖๓	๒๕๖๑	๒๕๖๒	๒๕๖๓	๒๕๖๑	๒๕๖๒	๒๕๖๓	๒๕๖๑	๒๕๖๒	๒๕๖๓	
๗๙	กองการศึกษา ผู้อำนวยการกองการศึกษา (นักบริหารงานการศึกษา)	ต้น	๑	-	๔๓๕,๖๐๐	๑	๑	-	๑๓,๖๒๐	๑๓,๖๒๐	๑๓,๖๒๐	๑๓,๖๒๐	๔๔๙,๒๒๐	๔๖๒,๙๔๐	๔๗๖,๕๖๐	ว่างเต็ม		
๘๐	หัวหน้าฝ่ายบริหารการศึกษา (นักบริหารงานการศึกษา)	ต้น	๑	-	๔๑๑,๖๐๐	๑	๑	-	๑๓,๖๒๐	๑๓,๖๒๐	๑๓,๖๒๐	๑๓,๖๒๐	๔๒๕,๒๒๐	๔๓๘,๘๔๐	๔๕๒,๔๖๐	ว่างเต็ม		
๘๑	งานส่งเสริมการศึกษา ศาสนา วัฒนธรรม และกีฬา	ชก.	๑	๑	๓๔๖,๓๒๐	๑	๑	-	๑๓,๔๔๐	๑๓,๓๒๐	๑๓,๐๘๐	๑๓,๖๒๐	๓๖๙,๘๘๐	๓๘๓,๕๐๐	๓๙๗,๑๒๐			
๘๒	เจ้าพนักงานธุรการ	ปง.	๑	๑	๑๕๒,๗๖๐	๑	๑	-	๖,๐๐๐	๖,๓๖๐	๖,๖๐๐	๖,๖๐๐	๑๕๘,๗๖๐	๑๖๕,๑๒๐	๑๗๑,๗๒๐			
๘๓	ครูผู้ดูแลเด็ก		๑	-	-	๑	๑	-	-	-	-	-	-	-	-	จัดสรรจากกรม		
๘๔	พนักงานขับรถผู้ดูแลเด็ก (ประมาณผู้ดูแลเด็ก)		๑	๑	๗๓,๙๒๐	๑	๑	-	๘,๕๒๐	๘,๘๘๐	๙,๒๔๐	๘,๘๘๐	๘๒,๔๐๐	๘๓,๓๒๐	๘๔,๒๔๐	๑๑,๕๐๐		
๘๕	ผู้ช่วยครูผู้ดูแลเด็ก		๑	๑	๗๓,๙๒๐	๑	๑	-	๘,๕๒๐	๘,๘๘๐	๙,๒๔๐	๘,๘๘๐	๘๒,๔๐๐	๘๓,๓๒๐	๘๔,๒๔๐	จัดสรรจากกรม ๖,๑๖๐ งบท้องถิ่น ๑๑,๕๐๐		
๘๖	ผู้ช่วยครูผู้ดูแลเด็ก พนักงานจ้างทั่วไป		๑	-	๐	๑	๑	-	๑๘๙,๖๐๐	๑๘๙,๖๐๐	๑๘๙,๖๐๐	๑๘๙,๖๐๐	๑๘๙,๖๐๐	๑๘๙,๖๐๐	๑๘๙,๖๐๐	จัดสรรจากกรม ๖,๑๖๐ งบท้องถิ่น กำหนดเพิ่ม		
๘๗	ผู้ดูแลเด็ก		๑	๑	-	๑	๑	-	-	-	-	-	-	-	-	ได้รับเงินอุดหนุน		
๘๘	ผู้ช่วยครูผู้ดูแลเด็ก พนักงานจ้างทั่วไป		๑	๑	๑๘๙,๖๐๐	๑	๑	-	๗,๙๒๐	๗,๙๒๐	๘,๒๘๐	๗,๙๒๐	๑๙๗,๕๒๐	๒๐๕,๔๔๐	๒๑๓,๓๖๐	จ้างท้องถิ่น		
๘๙	ผู้ดูแลเด็ก		๒	๒	๒๑๖,๐๐๐	๒	๒	-	๐	๐	๐	๐	๒๑๖,๐๐๐	๒๑๖,๐๐๐	๒๑๖,๐๐๐	จ้างท้องถิ่น		
๙๐	พนักงานขับรถยนต์		๑	-	๐	๑	๑	-	๐	๐	๐	๐	๐	๐	๐	กำหนดเพิ่ม		
	รวมกองการศึกษา		๑๓	๘	๑,๘๙๖,๑๒๐	๑๓	๑๓	-	๒๖๑,๐๐๐	๘๐,๒๘๐	๘๑,๖๐๐	๘๑,๖๐๐	๒,๑๕๗,๑๒๐	๒,๓๕๕,๔๐๐	๒,๕๕๗,๐๐๐			

ที่	ชื่อสายงาน	ระดับ ตำแหน่ง	จำนวน ทั้งหมด	จำนวนที่มีอยู่ปัจจุบัน		อัตราตำแหน่งที่คาดว่าจะต้องใช้ใน ในช่วงระยะ ๓ ปีข้างหน้า			อัตรากำลังคน เพิ่ม / ลด			ภาระค่าใช้จ่าย ที่เพิ่มขึ้น (๒)			ค่าใช้จ่ายรวม (๓)			หมายเหตุ			
				จำนวน (คน)	เงินเดือน (๑)*	๒๕๖๑	๒๕๖๒	๒๕๖๓	๒๕๖๑	๒๕๖๒	๒๕๖๓	๒๕๖๑	๒๕๖๒	๒๕๖๓	๒๕๖๑	๒๕๖๒	๒๕๖๓				
๔๑	หน่วยตรวจสอบภายใน	ปก./จก.	๑	-	๓๕,๕,๓๒๐	๑							๑๒,๐๐๐							ว่างเดิม	
	รวม		๑๑๔	๗๗	๒๐,๐๔๓,๕๒๐	๑๑๐	๑๑๐		๗				๒,๖๓๒,๐๒๐				๓๗๗,๓๒๐	๓๗๗,๓๒๐	๓๗๗,๓๒๐		
	ประมาณการประโยชน์ตอบแทนอื่น ๒๐%																				
	รวมเป็นค่าใช้จ่ายบุคคลทั้งสิ้น																				
	คิดเป็นร้อยละ ๔๐ ของงบประมาณรายจ่ายประจำปี																				

หมายเหตุ : ฐานการคำนวณงบประมาณรายจ่ายประจำปี พ.ศ.๒๕๖๑ ให้ใช้ข้อมูลผู้ตั้งงบประมาณรายจ่ายประจำปีงบประมาณ ๒๕๖๐ เพิ่มขึ้นอีกร้อยละ ๕ เป็นฐานการคำนวณ สำหรับงบประมาณ  
รายจ่ายประจำปี ๒๕๖๒ และ ๒๕๖๓ ให้บวกเพิ่มขึ้นอีกร้อยละ ๕ เพื่อเป็นฐานการคำนวณภาระค่าใช้จ่าย ดังนี้

- ฐานการคำนวณงบประมาณรายจ่ายประจำปี พ.ศ.๒๕๖๑ ให้ประมาณการเพิ่มขึ้นร้อยละ ๕ ของงบประมาณรายจ่ายประจำปี ๒๕๖๐  
งบประมาณรายจ่ายประจำปี ๒๕๖๐ จำนวน ๖๗,๐๑๐,๐๐๐ บาท = (๖๗,๐๑๐,๐๐๐x๕%) + ๖๗,๐๑๐,๐๐๐ = ๗๐,๓๖๐,๕๐๐
- ฐานการคำนวณงบประมาณรายจ่ายประจำปี พ.ศ.๒๕๖๒ ให้ประมาณการเพิ่มขึ้นร้อยละ ๕ ของงบประมาณรายจ่ายประจำปี ๒๕๖๑  
งบประมาณรายจ่ายประจำปี ๒๕๖๑ จำนวน ๗๐,๓๖๐,๕๐๐ บาท = (๗๐,๓๖๐,๕๐๐x๕%) + ๗๐,๓๖๐,๕๐๐ = ๗๓,๘๗๘,๕๒๕
- ฐานการคำนวณงบประมาณรายจ่ายประจำปี พ.ศ.๒๕๖๓ ให้ประมาณการเพิ่มขึ้นร้อยละ ๕ ของงบประมาณรายจ่ายประจำปี ๒๕๖๒  
งบประมาณรายจ่ายประจำปี ๒๕๖๒ จำนวน ๗๓,๘๗๘,๕๒๕ บาท = (๗๓,๘๗๘,๕๒๕x๕%) + ๗๓,๘๗๘,๕๒๕ = ๗๗,๕๗๒,๕๕๑