



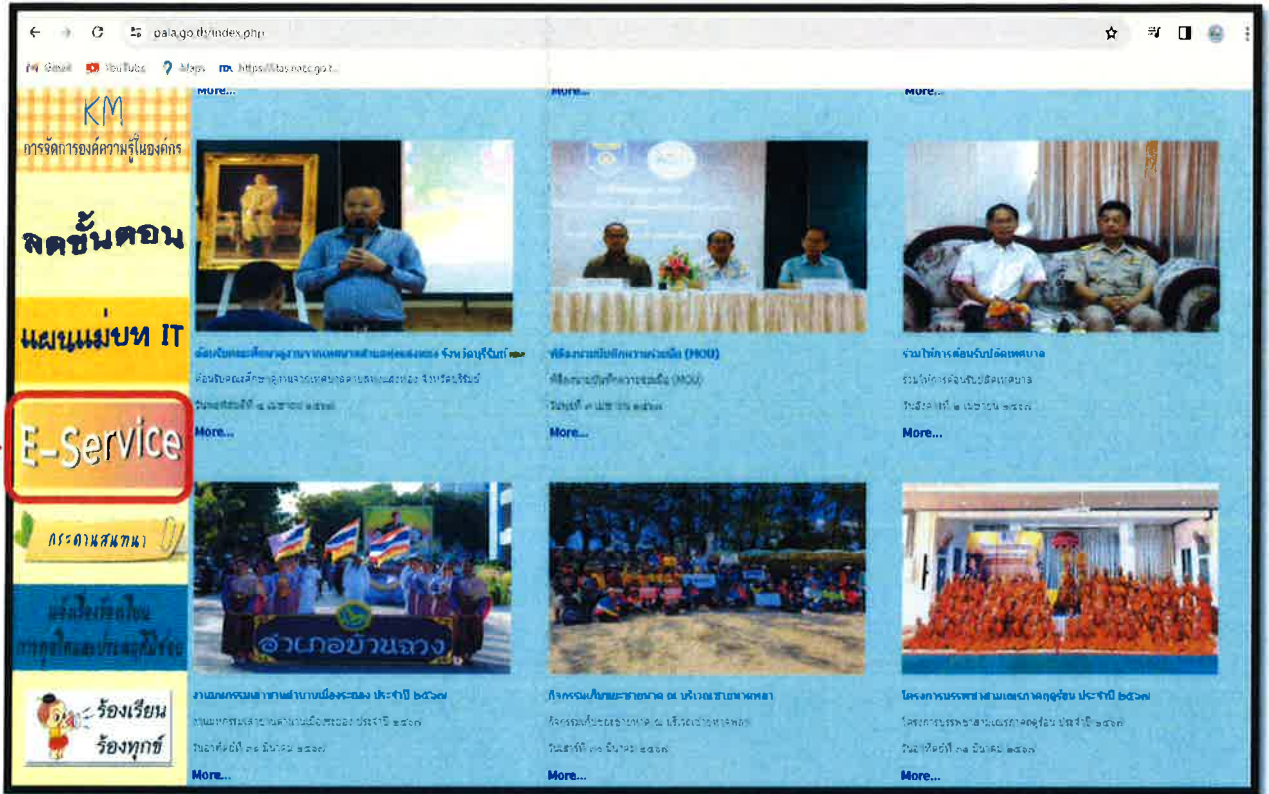
คู่มือสำหรับใช้บริการ
E-Service

เทศบาลตำบลพลา
อำเภอบ้านฉาง จังหวัดระยอง

คู่มือการใช้งาน E-Service

เข้าสู่เว็บไซต์ → www.pala.go.th (เทศบาลตำบลพลา)

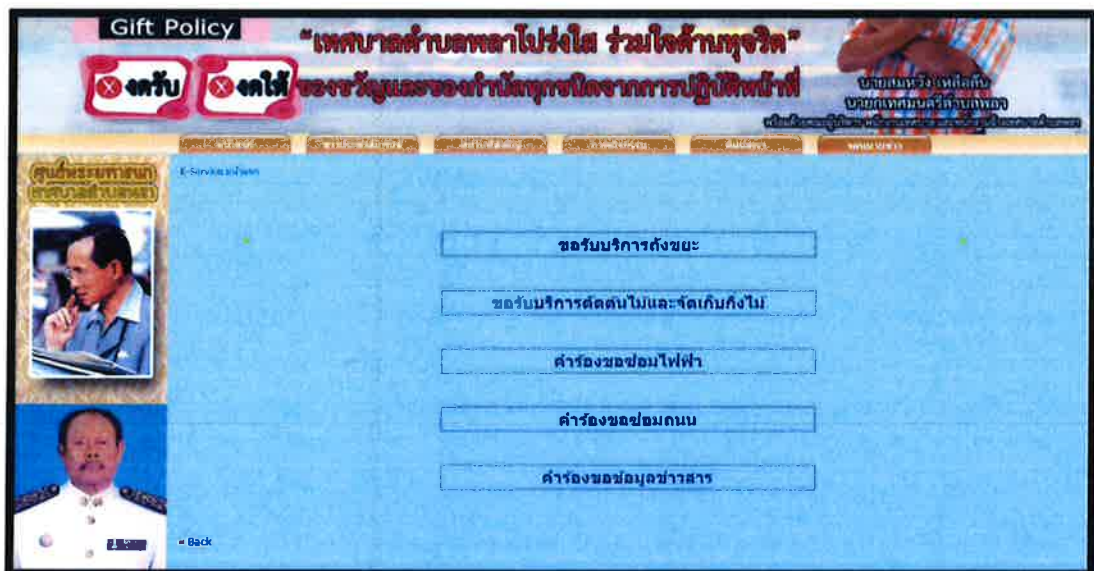
ขอรับบริการ E-Service → ปรากฏอยู่บนหน้าเว็บไซต์หลัก แบนเนอร์ด้านซ้ายมือจะปรากฏ E-Service



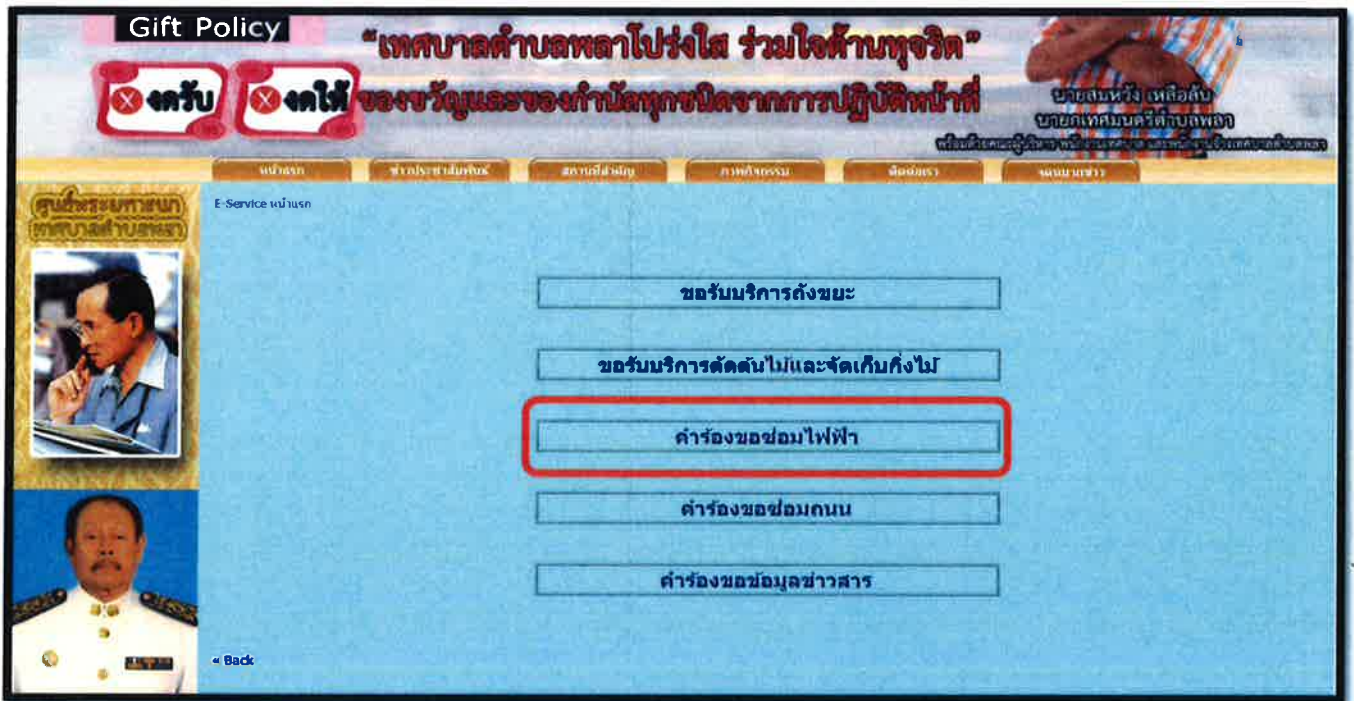
คลิก E-Service

★ หลังจากนั้นจะปรากฏหน้าต่าง ดังนี้

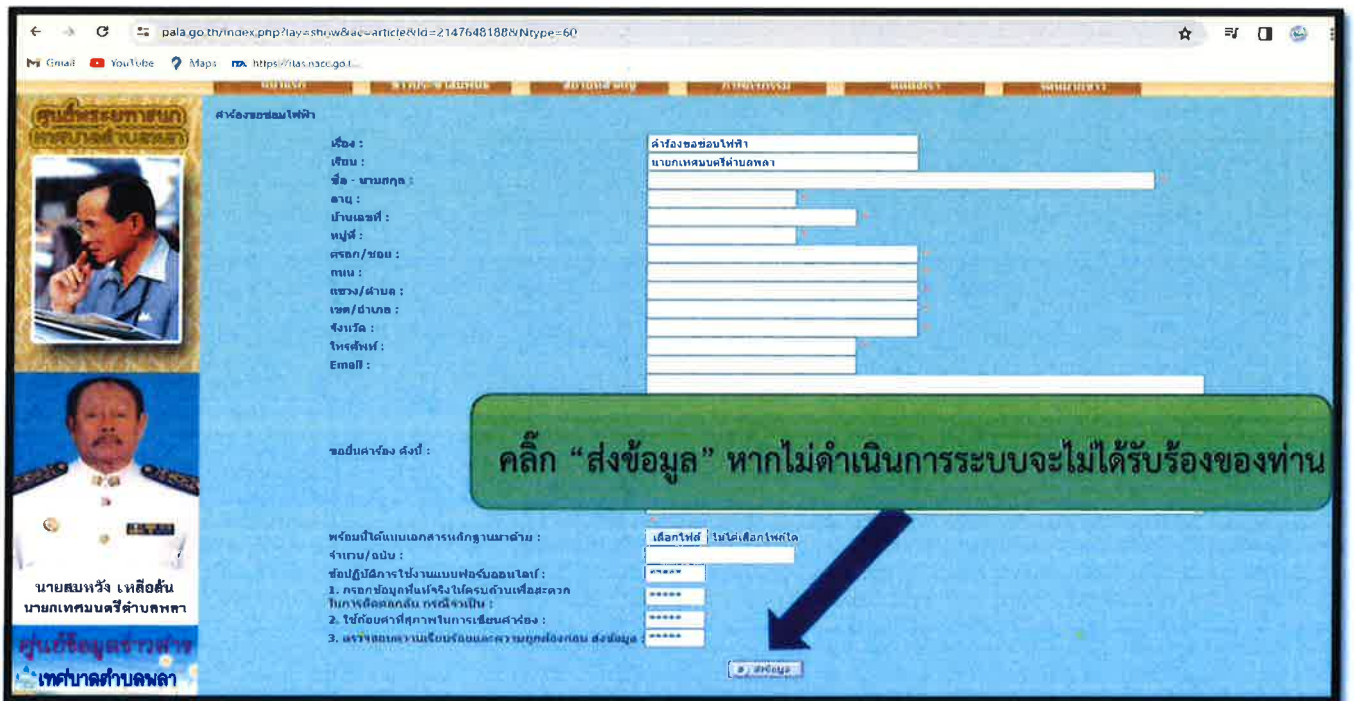
- * ขอรับบริการถังขยะ
- * ขอรับบริการตัดต้นไม้และจัดเก็บกิ่งไม้
- * คำร้องขอซ่อมไฟฟ้า
- * คำร้องขอซ่อมถนน
- * คำร้องขอข้อมูลข่าวสาร



★ ให้เลือกการขอรับบริการตามความประสงค์ เช่น คำร้องขอซ่อมไฟฟ้า



★ จากนั้นให้กรอกข้อมูลส่วนตัวของผู้ยื่นคำร้อง หากมีภาพถ่ายประกอบหรือข้อมูลอื่นที่เกี่ยวข้อง สามารถยื่นมาพร้อม เพื่อให้ง่ายและสะดวกรวดเร็วต่อการให้บริการ



★ จากนั้นข้อมูลของท่านจะถูกส่งไปยัง ไปรษณีย์อิเล็กทรอนิกส์ : saraban_๐๕๒๑๐๒๐๓@dla.go.th