



แผนการดำเนินงาน ประจำปีงบประมาณ พ.ศ. ๒๕๖๕

งานแผนและงบประมาณ
เทศบาลตำบลพลา
อำเภอบ้านฉาง จังหวัดระยอง
โทร.๐-๓๘๖๓-๐๙๙๙
โทรสาร.๐-๓๘๖๓-๑๐๓๓
WWW.PALA.GO.TH



ประกาศเทศบาลตำบลพลา

เรื่อง ประกาศใช้แผนการดำเนินงานเทศบาลตำบลพลา ประจำปีงบประมาณ พ.ศ.๒๕๖๕

อาศัยอำนาจตามระเบียบกระทรวงมหาดไทย ว่าด้วยการจัดทำแผนพัฒนาขององค์กรปกครองส่วนท้องถิ่น พ.ศ. ๒๕๔๘ แก้ไขเพิ่มเติมจนถึง (ฉบับที่ ๓) พ.ศ.๒๕๖๑ หมวด ๕ ข้อ ๒๖ (๒) คณะกรรมการพัฒนาท้องถิ่นพิจารณาร่างแผนการดำเนินงาน แล้วเสนอผู้บริหารท้องถิ่นประกาศเป็นแผนการดำเนินงาน ทั้งนี้ ให้ปิดประกาศแผนการดำเนินงานภายในสิบห้าวันนับแต่วันที่ประกาศ เพื่อให้ประชาชนในท้องถิ่นทราบโดยทั่วกัน และต้องปิดประกาศไว้อย่างน้อยสามสิบวัน ประกอบกับมติที่ประชุมคณะกรรมการพัฒนาเทศบาลตำบลพลา ในคราวประชุมเมื่อวันที่ เดือน กันยายน พ.ศ.๒๕๖๔ (การประชุม line meeting) นั้น

ดังนั้น เพื่อให้การจัดทำแผนการดำเนินงานถูกต้อง ตามระเบียบกระทรวงมหาดไทย ว่าด้วยการจัดทำแผนพัฒนาขององค์กรปกครองส่วนท้องถิ่น พ.ศ. ๒๕๔๘ แก้ไขเพิ่มเติมจนถึง (ฉบับที่ ๓) พ.ศ.๒๕๖๑ หมวด ๕ ข้อ ๒๖ (๒) และเพื่อประชาสัมพันธ์ให้ประชาชนทั่วไปได้รับทราบ เทศบาลตำบลพลา จึงประกาศใช้แผนการดำเนินงานเทศบาลตำบลพลา ประจำปีงบประมาณ พ.ศ.๒๕๖๕ โดยให้มีผลตั้งแต่วันที่นี้เป็นต้นไป

จึงประกาศมาให้ทราบโดยทั่วกัน

ประกาศ ณ วันที่ ๑๕ เดือน กันยายน พ.ศ. ๒๕๖๔



คำนำ

ตามระเบียบกระทรวงมหาดไทย ว่าด้วยการจัดทำแผนพัฒนาขององค์กรปกครองส่วนท้องถิ่น พ.ศ. ๒๕๔๘ และแก้ไขเพิ่มเติมจนถึง (ฉบับที่ ๓) พ.ศ. ๒๕๖๑ กำหนดให้องค์กรปกครองส่วนท้องถิ่นจัดทำแผนการดำเนินการ โดยมีจุดมุ่งหมายเพื่อแสดงถึงรายละเอียดแผนงาน/โครงการพัฒนาและกิจกรรม ที่ดำเนินการจริงทั้งหมดในพื้นที่ขององค์กรปกครองส่วนท้องถิ่นประจำปีงบประมาณนั้น ทั้งนี้แผนการดำเนินงานเป็นเอกสารที่ระบุแผนงาน/โครงการ/กิจกรรมทั้งหมดที่จะดำเนินงานในปีงบประมาณนั้น ทำให้แนวทางในการดำเนินงานในปีงบประมาณนั้นขององค์กรปกครองส่วนท้องถิ่นมีความชัดเจนในการปฏิบัติมากขึ้น มีการประสานและบูรณาการการทำงานกับหน่วยงานและการจำแนกรายละเอียดต่าง ๆ ของแผนงาน/โครงการ

ดังนั้น เพื่อให้การบริหารงานของเทศบาลตำบลพลา เป็นไปอย่างมีประสิทธิภาพ จึงได้จัดทำแผนการดำเนินงาน ประจำปีงบประมาณ พ.ศ. ๒๕๖๕ ขึ้น เพื่อจะทำให้การติดตามประเมินผลเมื่อสิ้นปีงบประมาณมีความสะดวก รวดเร็ว และมีประสิทธิภาพมากยิ่งขึ้น

เทศบาลตำบลพลา

สารบัญ

| เรื่อง | หน้า |
|---------------------------------------|------|
| ส่วนที่ ๑ บทนำ | |
| บทนำ | ๑ |
| วัตถุประสงค์ของแผนการดำเนินงาน | ๑ |
| ขั้นตอนการจัดทำแผนการดำเนินงาน | ๒ |
| ประโยชน์ของแผนการดำเนินงาน | ๔ |
| ส่วนที่ ๒ บัญชีโครงการ/กิจกรรม | |
| บัญชีสรุปจำนวนโครงการ/กิจกรรม (ผต. ๑) | ๕ |
| บัญชีโครงการ/กิจกรรม/งบประมาณ (ผต. ๒) | ๗ |
| บัญชีครุภัณฑ์ (ผต.๐๒/๑) | ๓๗ |
| ภาคผนวก | |



ส่วนที่ ๑

องค์ประกอบ ประกอบด้วย

- บทนำ
- วัตถุประสงค์ของแผนการดำเนินงาน
- ขั้นตอนการจัดทำแผนการดำเนินงาน
- ประโยชน์ของแผนการดำเนินงาน

ส่วนที่ ๑

๑. บทนำ

ตามระเบียบกระทรวงมหาดไทย ว่าด้วยการจัดทำแผนพัฒนาขององค์กรปกครองส่วนท้องถิ่น พ.ศ. ๒๕๔๘ แก้ไขเพิ่มเติมจนถึง (ฉบับที่ ๓) พ.ศ. ๒๕๖๑ หมวด ๕ ข้อ ๒๖ และหนังสือ มท.๐๘๑๐.๓/ว ๖๗๓๒ ลงวันที่ ๖ พฤศจิกายน ๒๕๖๒ การจัดทำแผนการดำเนินงานให้ดำเนินการตามระเบียบนี้ โดยมีขั้นตอนการจัดทำแผนการดำเนินงานให้ดำเนินการตามระเบียบนี้ โดยมีขั้นตอนดำเนินการ ดังนี้ (๑) คณะกรรมการสนับสนุนการจัดทำแผนพัฒนาท้องถิ่นรวบรวมแผนงาน โครงการพัฒนาขององค์กรปกครองส่วนท้องถิ่น หน่วยราชการส่วนกลาง ส่วนภูมิภาค รัฐวิสาหกิจและหน่วยงานอื่นๆ ที่ดำเนินการในพื้นที่ขององค์กรปกครองส่วนท้องถิ่น แล้วจัดทำร่างแผนการดำเนินงาน เสนอคณะกรรมการพัฒนาท้องถิ่น (๒) คณะกรรมการพัฒนาท้องถิ่นพิจารณาร่างแผนการดำเนินงาน แล้วเสนอผู้บริหารท้องถิ่นประกาศเป็นแผนการดำเนินงาน ทั้งนี้ ให้ปิดประกาศแผนการดำเนินงานภายในสิบห้าวันนับแต่วันที่ประกาศ เพื่อให้ประชาชนในท้องถิ่นทราบโดยทั่วกันและต้องปิดประกาศไว้อย่างน้อยสามสิบวัน และข้อ ๒๗ แผนการดำเนินงานให้จัดทำให้แล้วเสร็จภายในสามสิบวันนับแต่วันที่ประกาศใช้งบประมาณรายจ่ายประจำปี งบประมาณรายจ่ายเพิ่มเติม งบประมาณจากเงินสะสม หรือได้รับแจ้งแผนงานและโครงการจากหน่วยราชการส่วนกลาง ส่วนภูมิภาค รัฐวิสาหกิจหรือหน่วยงานอื่นๆ ที่ต้องดำเนินการในพื้นที่องค์กรปกครองส่วนท้องถิ่นในปีงบประมาณนั้น

ภายใต้กฎหมายดังกล่าว เทศบาลตำบลพลา จึงต้องดำเนินการจัดทำแผนการดำเนินงาน ที่แสดงถึงรายละเอียดแผนงาน โครงการพัฒนาและกิจกรรมที่ดำเนินการจริงทั้งหมดในพื้นที่ของเทศบาลตำบลพลา ประจำปีงบประมาณ พ.ศ. ๒๕๖๕ เพื่อใช้เป็นแนวทางในการดำเนินงานในปีงบประมาณ พ.ศ. ๒๕๖๕ ของเทศบาลมีความชัดเจนในการปฏิบัติมากขึ้นมีการประสานและบูรณาการการทำงานกับหน่วยงาน และการจำแนกรายละเอียดต่างของแผนงาน/โครงการ ในแผนการดำเนินงานจะทำให้การติดตามประเมินผลเมื่อสิ้นปีงบประมาณมีความสะดวกมากขึ้น ทั้งนี้ การจัดทำแผนการดำเนินงาน เทศบาลตำบลพลา ประจำปีงบประมาณ พ.ศ. ๒๕๖๕ มีวัตถุประสงค์ดังนี้

๒. วัตถุประสงค์ของแผนการดำเนินงาน

(๑) เพื่อให้การดำเนินงานการปฏิบัติตามแผนพัฒนาท้องถิ่น ในปีงบประมาณ พ.ศ. ๒๕๖๕ ของเทศบาลมีความชัดเจนในการปฏิบัติมากขึ้น

(๒) เพื่อให้การติดตามประเมินผลและการตรวจสอบการนำแผนพัฒนาท้องถิ่นไปปฏิบัติ มีความสะดวกและเป็นไปอย่างมีประสิทธิภาพ

(๓) เพื่อให้ทราบถึงรายละเอียดแผนงาน โครงการพัฒนาและกิจกรรมที่ดำเนินการจริงทั้งหมดในพื้นที่ของเทศบาลตำบลพลา ซึ่งประกอบไปด้วยรายละเอียดของโครงการ/กิจกรรม งบประมาณ สถานที่ดำเนินงาน ระยะเวลา หน่วยงานดำเนินงาน

แผนการดำเนินงาน ประจำปีงบประมาณ พ.ศ. ๒๕๖๕
เทศบาลตำบลพลา อำเภอบ้านฉาง จังหวัดระยอง

๓. ขั้นตอนการจัดทำแผนการดำเนินงาน

เพื่อให้การจัดทำแผนการดำเนินงานประจำปีของเทศบาลมีความสอดคล้องกับการจัดทำแผนของจังหวัดและอำเภอ จึงได้กำหนดขั้นตอนการจัดทำแผนการดำเนินงานประจำปี จำนวน ๓ ขั้นตอน ดังนี้

ขั้นตอนที่ ๑ การเก็บรวบรวมข้อมูล

คณะกรรมการสนับสนุนการพัฒนาท้องถิ่นเก็บรวบรวมข้อมูลแผนงาน โครงการพัฒนาขององค์กรปกครองส่วนท้องถิ่น หน่วยราชการส่วนกลาง ส่วนภูมิภาค รัฐวิสาหกิจและหน่วยงานอื่นๆ ที่ดำเนินการในพื้นที่ขององค์กรปกครองส่วนท้องถิ่น ที่จะมีการดำเนินการจริงในพื้นที่องค์กรปกครองส่วนท้องถิ่น ทั้งที่เป็นโครงการของเทศบาลเองและโครงการของหน่วยงานอื่น

ขั้นตอนที่ ๒ การจัดทำร่างแผนการดำเนินงาน

คณะกรรมการสนับสนุนการพัฒนาท้องถิ่นจัดทำร่างแผนการดำเนินงานโดยพิจารณาจากหมวดหมู่ให้สอดคล้องกับแผนงานของท้องถิ่นกำหนดไว้ในแผนพัฒนาท้องถิ่น โดยมีเค้าโครงแผนการดำเนินงาน ๒ ส่วนคือ

ส่วนที่ ๑ บทนำ ประกอบด้วย

- ๑.๑ บทนำ
- ๑.๒ วัตถุประสงค์ของแผนการดำเนินงาน
- ๑.๓ ขั้นตอนการจัดทำแผนการดำเนินงาน
- ๑.๔ ประโยชน์ของแผนการดำเนินงาน

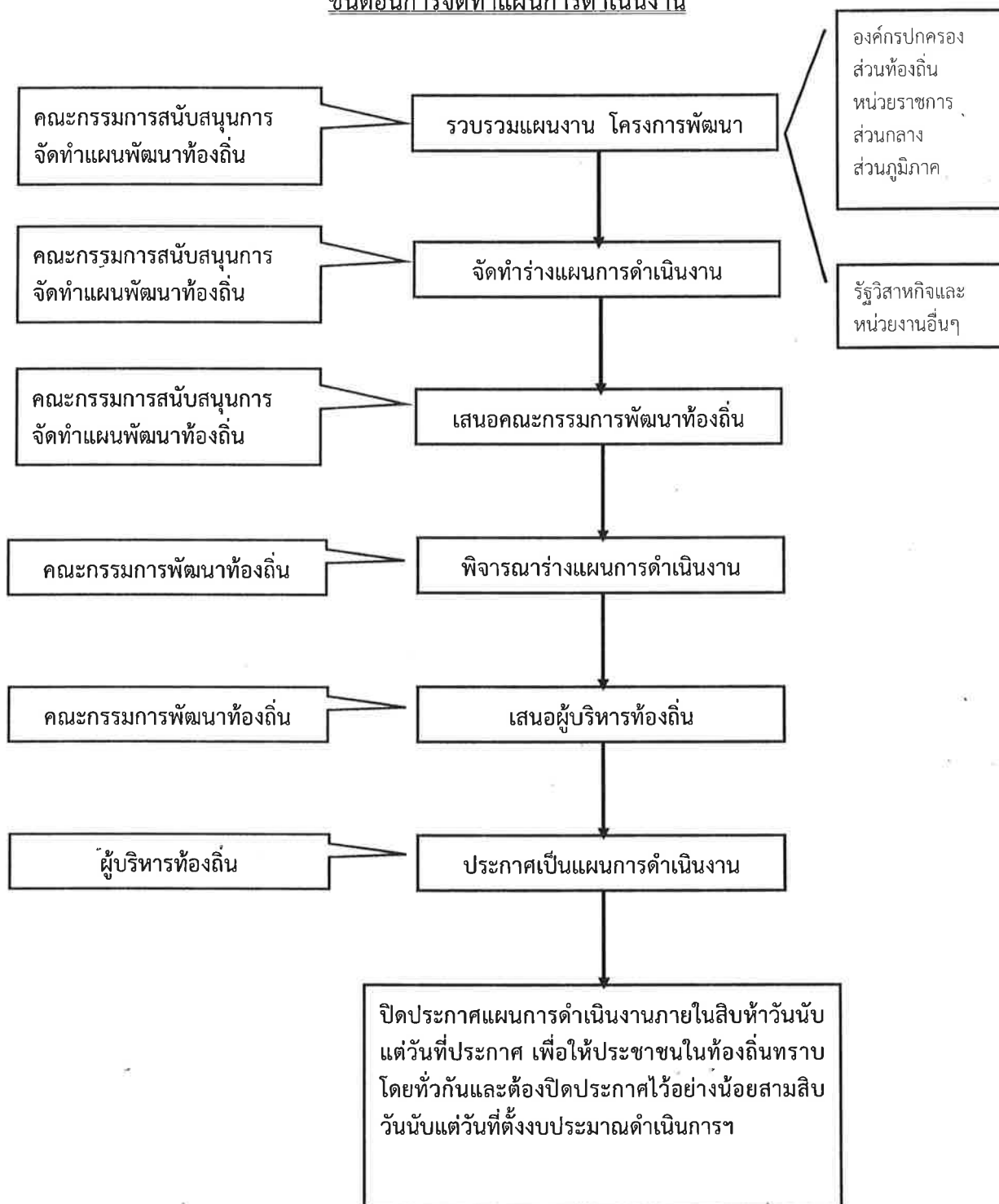
ส่วนที่ ๒ บัญชีโครงการ/กิจกรรม ประกอบด้วย

- ๒.๑ สรุบบัญชีโครงการ/กิจกรรม (ผด. ๑)
- ๒.๒ บัญชีโครงการ/กิจกรรม/งบประมาณ (ผด. ๒)
- ๒.๓ บัญชีครุภัณฑ์ (ผด.๐๒/๑)

ขั้นตอนที่ ๓ การประกาศใช้แผนการดำเนินงาน

คณะกรรมการสนับสนุนการจัดทำแผนพัฒนาเทศบาล นำร่างแผนการดำเนินงานเสนอคณะกรรมการพัฒนาท้องถิ่นและคณะกรรมการพัฒนาท้องถิ่นพิจารณาร่างแผนการดำเนินงาน แล้วเสนอผู้บริหารท้องถิ่นเพื่อประกาศใช้แผนการดำเนินงาน ทั้งนี้ ให้ปิดประกาศแผนการดำเนินงานภายในสิบห้าวัน นับแต่วันที่ประกาศ เพื่อให้ประชาชนในท้องถิ่นทราบโดยทั่วกันและต้องปิดประกาศไว้อย่างน้อยสามสิบวัน

ขั้นตอนการจัดทำแผนการดำเนินงาน



แผนภูมิ : แสดงขั้นตอนการจัดทำแผนการดำเนินงานเทศบาลตำบลพลา ประจำปีงบประมาณ พ.ศ. ๒๕๖๕

แผนการดำเนินงาน ประจำปีงบประมาณ พ.ศ.๒๕๖๕
เทศบาลตำบลพลา อำเภอบ้านฉาง จังหวัดระยอง

๔. ประโยชน์ของแผนการดำเนินงาน

(๑) ทำให้แนวทางในการดำเนินงานในปีงบประมาณของเทศบาลมีความชัดเจนในการปฏิบัติมากขึ้น

(๒) ทำให้การใช้จ่ายงบประมาณของเทศบาลเป็นไปอย่างมีประสิทธิภาพ

(๓) ใช้เป็นเครื่องมือในการติดตามการดำเนินงานและการประเมินผลทำให้การติดตามและประเมินผลเมื่อสิ้นปีมีความสะดวก รวดเร็วมากยิ่งขึ้น

(๔) ใช้เป็นเครื่องมือสำคัญในการบริหารงานของผู้บริหารท้องถิ่นเพื่อควบคุมการดำเนินงานให้เป็นไปอย่างเหมาะสมและมีประสิทธิภาพ



ส่วนที่ ๒

องค์ประกอบ ประกอบด้วย

- * บัญชีสรุปโครงการ/กิจกรรม (ผด. ๑)
- * บัญชีโครงการ/กิจกรรม/งบประมาณ (ผด. ๒)
- * บัญชีครุภัณฑ์ (ผด.๐๒/๑)

บัญชีสรุปโครงการ / กิจกรรม
แผนการดำเนินงานประจำปี ๒๕๖๕
เทศบาลตำบลพลา อำเภอบ้านฉาง จังหวัดระยอง

| ยุทธศาสตร์การพัฒนา/แนวทาง | จำนวนโครงการ ที่ดำเนินการ | คิดเป็นร้อยละ โครงการทั้งหมด | จำนวนงบประมาณ | ร้อยละ ของงบประมาณ | หน่วยดำเนินการ |
|---|------------------------------|---------------------------------|---------------|-----------------------|----------------|
| ๑. ด้านบริหารจัดการ จัดระเบียบชุมชนและการรักษา | | | | | |
| ความสงบเรียบร้อย | | | | | |
| ๑.๑ แผนงานบริหารทั่วไป | ๑๖ | ๑๓.๔๕ | ๕๘๖,๐๐๐.๐๐ | ๑.๕๐ | เทศบาลตำบลพลา |
| ๑.๒ แผนงานการรักษาความสงบภายใน | ๙ | ๗.๕๖ | ๓๙๕,๐๐๐.๐๐ | ๑.๐๑ | เทศบาลตำบลพลา |
| รวม | ๒๕ | ๒๑.๐๑ | ๙๘๑,๐๐๐.๐๐ | ๒.๕๑ | |
| ๒. ด้านโครงสร้างพื้นฐาน บริการชุมชนและสังคม | | | | | |
| ๒.๑ แผนงานการศึกษา | ๑๔ | ๑๑.๗๖ | ๕,๐๙๒,๕๐๐.๐๐ | ๑๓.๐๓ | เทศบาลตำบลพลา |
| ๒.๒ แผนงานสาธารณสุข | ๘ | ๖.๗๒ | ๓๖๕,๐๐๐.๐๐ | ๐.๙๓ | เทศบาลตำบลพลา |
| ๒.๓ แผนงานสังคมสงเคราะห์ | ๑๐ | ๘.๔๐ | ๒๐๕,๐๐๐.๐๐ | ๐.๕๒ | เทศบาลตำบลพลา |
| ๒.๔ แผนงานเคหะและชุมชน | ๒ | ๑.๖๘ | ๖,๓๔๐,๐๐๐.๐๐ | ๑๖.๒๒ | เทศบาลตำบลพลา |
| ๒.๕ แผนงานสร้างความเข้มแข็งของชุมชน | ๑๐ | ๘.๔๐ | ๕๔๗,๐๐๐.๐๐ | ๑.๔๐ | เทศบาลตำบลพลา |
| ๒.๖ แผนงานการศาสนา วัฒนธรรม และนันทนาการ | ๑๓ | ๑๐.๙๒ | ๑,๑๕๐,๐๐๐.๐๐ | ๒.๙๔ | เทศบาลตำบลพลา |
| รวม | ๕๗ | ๔๗.๙๐ | ๑๓,๖๙๙,๕๐๐.๐๐ | ๓๕.๐๖ | |

| ยุทธศาสตร์ | จำนวนโครงการ ที่ดำเนินการ | คิดเป็นร้อยละ โครงการทั้งหมด | จำนวนงบประมาณ | ร้อยละ ของงบประมาณ | หน่วยดำเนินการ |
|---|------------------------------|---------------------------------|----------------------|-----------------------|----------------|
| | | | | | |
| ๓. ด้านการพัฒนาสร้างความเข้มแข็งด้านการเกษตร ส่งเสริมและพัฒนาเศรษฐกิจ บริหารจัดการอนุรักษ์ทรัพยากรธรรมชาติและสิ่งแวดล้อม | | | | | |
| ๓.๑ แผนงานอุตสาหกรรมและการโยธา | ๑๙ | ๑๕.๙๗ | ๘,๐๓๙,๒๐๐.๐๐ | ๒๐.๕๗ | เทศบาลตำบลพลา |
| ๓.๒ แผนงานการเกษตร | ๖ | ๕.๐๔ | ๒๗๐,๐๐๐.๐๐ | ๐.๖๙ | เทศบาลตำบลพลา |
| ๓.๓ แผนงานการพาณิชย์ | - | - | - | - | - |
| รวม | ๒๕ | ๒๑.๐๑ | ๘,๓๐๙,๒๐๐.๐๐ | ๒๑.๒๖ | - |
| ๔. ด้านการดำเนินงาน งานอำนวยการ งานบริหารและ พัฒนาองค์กร ประสานงานและบูรณาการ | | | | | |
| ๔.๑ แผนงานงบบกลาง | ๑๒ | ๑๐.๐๘ | ๑๖,๐๘๗,๗๗๐.๐๐ | ๔๑.๑๗ | เทศบาลตำบลพลา |
| รวม | ๑๒ | ๑๐.๐๘ | ๑๖,๐๘๗,๗๗๐ | ๔๑.๑๗ | - |
| รวมทั้งสิ้น | ๑๑๙ | ๑๐๐.๐๐ | ๓๙,๐๗๗,๙๗๐.๐๐ | ๑๐๐.๐๐ | - |

**บัญชีโครงการ/กิจกรรม/งบประมาณ
แผนการดำเนินงาน ประจำปีงบประมาณ พ.ศ.๒๕๖๕
เทศบาลตำบลพลา อำเภอบ้านฉาง จังหวัดระยอง**

ยุทธศาสตร์การพัฒนาจังหวัดระยอง ยุทธศาสตร์ที่ ๕ เสริมสร้างมาตรฐานการดำรงชีวิต และการมีส่วนร่วมของประชาชนตามหลักปรัชญาของเศรษฐกิจพอเพียง

ยุทธศาสตร์การพัฒนาของ อปท.จังหวัดระยอง ยุทธศาสตร์ที่ ๔ การพัฒนาคุณภาพชีวิต สังคม และการเมือง ตามหลักปรัชญาเศรษฐกิจพอเพียง

ยุทธศาสตร์ที่ ๑ ด้านบริหารจัดการ จัดระเบียบชุมชนและการรักษาความสงบเรียบร้อย

๑.๑ แผนงานบริหารงานทั่วไป

| ลำดับ ที่ | โครงการ / กิจกรรม | รายละเอียดของกิจกรรม (ผลผลิต / งบประมาณ) | งบประมาณ | สถานที่ ดำเนินการ | หน่วย ดำเนินการ | พ.ศ.๒๕๖๔ | | | พ.ศ.๒๕๖๕ | | | | | | | | | | |
|--------------|--|---|----------|----------------------|--------------------|----------|------|------|----------|------|-------|-------|------|-------|------|------|------|--|--|
| | | | | | | ต.ค. | พ.ย. | ธ.ค. | ม.ค. | ก.พ. | มี.ค. | เม.ย. | พ.ค. | มิ.ย. | ก.ค. | ส.ค. | ก.ย. | | |
| ๑ | โครงการพัฒนาศักยภาพบุคลากรตำบลพลา | อบรมพนักงานเทศบาล สท. ผู้บริหารพนักงานจ้างตามภารกิจ พนักงานจ้างทั่วไป | ๑๐๐,๐๐๐ | ทต.พลา | สำนักปลัด | | | | | | | | | | | | | | |
| ๒ | ค่าใช้จ่ายในการจัดทำกิจกรรมงานรัฐพิธี | ค่าใช้จ่ายในการจัดกิจกรรมและนโยบายแห่งรัฐของทางราชการ | ๑๐๐,๐๐๐ | ทต.พลา | สำนักปลัด | | | | | | | | | | | | | | |
| ๓ | โครงการจิตอาสาพัฒนาในโอกาสวันสำคัญของชาติไทย | เพื่อให้การดำเนินกิจกรรมจิตอาสาพัฒนาเป็นไปด้วยความเรียบร้อยตามแนวทางที่ศูนย์อำนวยการใหญ่จิตอาสาพระราชทานกำหนด | ๑๐๐,๐๐๐ | ทต.พลา | สำนักปลัด | | | | | | | | | | | | | | |
| ๔ | โครงการปรับปรุงแผนที่ภาษีและทะเบียนทรัพย์สิน | ค่าตอบแทน ค่าเบี้ยเลี้ยง ค่าจ้างออกสำรวจ ค่าวัสดุอุปกรณ์ และค่าใช้จ่ายอื่น ๆ ที่เกี่ยวข้อง ฯลฯ | ๓๐,๐๐๐ | ต.พลา | กองคลัง | | | | | | | | | | | | | | |

ยุทธศาสตร์ที่ ๑ ด้านบริหารจัดการ จัดระเบียบชุมชนและการรักษาความสงบเรียบร้อย

ผด.๐๒

๑.๑ แผนงานบริหารงานทั่วไป

| ลำดับ ที่ | โครงการ / กิจกรรม | รายละเอียดของกิจกรรม (ผลผลิต / งบประมาณ) | งบประมาณ | สถานที่ ดำเนินการ | หน่วย ดำเนินการ | พ.ศ.๒๕๖๔ | | | พ.ศ.๒๕๖๕ | | | | | | | | | |
|--------------|--|--|----------|----------------------|--------------------|----------|------|------|----------|------|-------|-------|------|-------|------|------|------|---|
| | | | | | | ต.ค. | พ.ย. | ธ.ค. | ม.ค. | ก.พ. | มี.ค. | เม.ย. | พ.ค. | มิ.ย. | ก.ค. | ส.ค. | ก.ย. | |
| ๕ | โครงการจัดทำวารสารท้องถิ่น/ ปฏิทินประจำปี | ค่าใช้จ่ายในการจัดทำวารสารรายงาน กิจการ ค่าจัดทำป้ายและสื่อประชาสัมพันธ์ต่าง ๆ ค่าจัดทำปฏิทินประจำปี ค่าจ้างเหมาจัดทำสื่อวีดิทัศน์เผยแพร่ผลการดำเนินงาน และกิจกรรมต่างๆ ของเทศบาล ค่าหมึกเครื่องถ่ายเอกสารสี ค่าจ้างสื่อมวลชนในการประชาสัมพันธ์ข้อมูลข่าวสารของ ทต. | ๑๐๐,๐๐๐ | ทต.พลา | สำนักปลัด | | ← | → | | | | | | | | | | |
| ๖ | โครงการจ้างหน่วยงานหรือ สถาบันที่เป็นกลางในการ ประเมินคุณภาพการให้บริการ | ค่าจ้างที่ปรึกษาเพื่อศึกษา วิจัย ประเมินผล หรือพัฒนาระบบต่าง ๆ ซึ่งมีใช้เพื่อการจัดหาหรือปรับปรุง ครุภัณฑ์ที่ดิน และ/หรือสิ่งก่อสร้าง เพื่อเป็นค่าใช้จ่ายดำเนินการจ้าง องค์กรหรือสถาบันที่เป็นกลาง เพื่อ เป็นผู้ดำเนินการสำรวจความพึงพอใจ ของประชาชนที่มีต่อการบริหารงาน ของเทศบาล | ๒๕,๐๐๐ | ต.พลา | สำนักปลัด | | | | | | | | | | ← | → | | |
| ๗ | ค่าใช้จ่ายในการต่อและปรับ ปรุงเว็บไซต์ | ปรับปรุงเว็บไซต์ www.pala.go.th | ๒๐,๐๐๐ | ทต.พลา | สำนักปลัด | | | | | | | | | | | | ← | → |

ยุทธศาสตร์ที่ ๑ ด้านบริหารจัดการ จัดระเบียบชุมชนและการรักษาความสงบเรียบร้อย

ผด.๐๒

๑.๑ แผนงานบริหารงานทั่วไป

| ลำดับ ที่ | โครงการ / กิจกรรม | รายละเอียดของกิจกรรม (ผลผลิต / งบประมาณ) | งบประมาณ | สถานที่ ดำเนินการ | หน่วย ดำเนินการ | พ.ศ.๒๕๖๔ | | | พ.ศ.๒๕๖๕ | | | | | | | | | | |
|--------------|--|---|----------|----------------------|--------------------|----------|------|------|----------|------|-------|-------|------|-------|------|------|------|--|---|
| | | | | | | ต.ค. | พ.ย. | ธ.ค. | ม.ค. | ก.พ. | มี.ค. | เม.ย. | พ.ค. | มิ.ย. | ก.ค. | ส.ค. | ก.ย. | | |
| ๘ | โครงการแผนการพัฒนา พนักงานเทศบาล | เพื่อพัฒนาศักยภาพของบุคลากรใน การทำงาน มีกิจกรรมเพื่อสร้าง ความสัมพันธ์ระหว่างผู้ร่วมงานใน องค์กร | ๑๐,๐๐๐ | ทต.พลา | สำนักปลัด | ← | | | | | | | | | | | | | → |
| ๙ | ค่าใช้จ่ายในการสำรวจและจัด เก็บข้อมูลจำเป็นเพื่อบริการ สาธารณะ | เพื่อจ่ายเป็นค่าใช้จ่ายในการสำรวจ และจัดเก็บข้อมูลจำเป็นเพื่อบริการ สาธารณะ เพื่อรวบรวมข้อมูลของ ตำบลพลา เป็นฐานข้อมูลในการ พัฒนาเทศบาลตำบลพลา เช่น ค่าจ้าง สำรวจ ค่าวัสดุอุปกรณ์ที่เกี่ยวข้อง | ๕,๐๐๐ | ต.พลา | สำนักปลัด | ← | | | | | | | | | | | | | → |
| ๑๐ | โครงการศูนย์พระมหาชนก | เพื่อเป็นแหล่งเรียนรู้หลักเศรษฐกิจ พอเพียง ตามแนวพระราชดำริของใน หลวง | ๕,๐๐๐ | ทต.พลา | สำนักปลัด | | | | | | | ← | | | | | | | → |

ยุทธศาสตร์ที่ ๑ ด้านบริหารจัดการ จัดระเบียบชุมชนและการรักษาความสงบเรียบร้อย

ผด.๐๒

๑.๑ แผนงานบริหารงานทั่วไป

| ลำดับ ที่ | โครงการ / กิจกรรม | รายละเอียดของกิจกรรม (ผลผลิต / งบประมาณ) | งบประมาณ | สถานที่ ดำเนินการ | หน่วย ดำเนินการ | พ.ศ.๒๕๖๔ | | | พ.ศ.๒๕๖๕ | | | | | | | | | |
|--------------|---|---|----------|----------------------|--------------------|----------|------|------|----------|------|-------|-------|------|-------|------|------|------|--|
| | | | | | | ต.ค. | พ.ย. | ธ.ค. | ม.ค. | ก.พ. | มี.ค. | เม.ย. | พ.ค. | มิ.ย. | ก.ค. | ส.ค. | ก.ย. | |
| ๑๑ | ค่าชดเชยค่าเสียหาย หรือค่า สินไหมทดแทน หรือเงินช่วยเหลือ พนักงานเทศบาล ลูกจ้าง และ พนักงานจ้างที่ต้องคดีอาญา | ชดเชยค่าเสียหาย หรือค่าสินไหมทดแทน หรือเงิน ช่วยเหลือพนักงานเทศบาล ลูกจ้าง และพนักงานจ้างที่ต้อง คดีอาญา กรณีเกิดความเสียหาย ที่เกิดขึ้นกับบุคคลภายนอก เนื่อง จากพนักงานเทศบาล ลูกจ้าง และพนักงานจ้างกระทำผิดทาง ละเมิดต่อบุคคลภายนอก | ๑๐,๐๐๐ | ทต.พลา | สำนักปลัด | | | | | | | | | | | | | |
| ๑๒ | โครงการจัดเก็บภาษีนอกสถานที่ | เพื่อเพิ่มประสิทธิภาพในการทำงาน มากขึ้น | ๑๐,๐๐๐ | ทต.พลา | กองคลัง | | | | | | | | | | | | | |
| ๑๓ | โครงการบิ๊กลีนนิ่งเดย์ | เพื่อส่งเสริมการทำความสะอาดบริเวณพื้นที่ ชายทะเล | ๕,๐๐๐ | ทต.พลา | สำนักปลัด | | | | | | | | | | | | | |
| ๑๔ | โครงการเทศบาลใส่ใจกฎหมาย ใกล้ตัว | สำหรับจ่ายเป็นค่าวัสดุอุปกรณ์ ค่าตอบแทน วิทยากร ค่าอาหารว่าง และเครื่องดื่ม ป้าย โครงการ และค่าใช้จ่าย อื่น ๆ ที่เกี่ยวข้อง | ๑๖,๐๐๐ | ต.พลา | สำนักปลัด | | | | | | | | | | | | | |

ยุทธศาสตร์ที่ ๑ ด้านบริหารจัดการ จัดระเบียบชุมชนและการรักษาความสงบเรียบร้อย

ผด.๐๒

๑.๑ แผนงานบริหารงานทั่วไป

| ลำดับ ที่ | โครงการ / กิจกรรม | รายละเอียดของกิจกรรม (ผลผลิต / งบประมาณ) | งบประมาณ | สถานที่ ดำเนินการ | หน่วย ดำเนินการ | พ.ศ.๒๕๖๔ | | | | พ.ศ.๒๕๖๕ | | | | | | | | | | |
|----------------|----------------------|---|----------|----------------------|----------------------|----------|--|---|--------|----------|-----------|-------|------|-------|------|------|------|--|--|--|
| | | | | | | ต.ค. | พ.ย. | ธ.ค. | ม.ค. | ก.พ. | มี.ค. | เม.ย. | พ.ค. | มิ.ย. | ก.ค. | ส.ค. | ก.ย. | | | |
| | | | | | | ๑๕ | โครงการอบรมศีลธรรม จริยธรรมของบุคลากร | จัดกิจกรรมเพื่อพัฒนาบุคลากร ของหน่วยงานให้เป็นผู้มีศีลธรรม จริยธรรม | ๒๐,๐๐๐ | ทต.พลา | สำนักปลัด | | | | | ← | | | | |
| ๑๖ | โครงการประชุมประชาคม | อบรมให้ความรู้ แลกเปลี่ยนความ คิดเห็น รับเรื่อง ความต้องการ ๗ ชุมชน | ๓๐,๐๐๐ | ต.พลา | สำนักปลัด งานแผนฯ | ← | | | | | | | | | | | | | | |
| รวม ๑๖ โครงการ | | | ๕๘๖,๐๐๐ | | | | | | | | | | | | | | | | | |

ยุทธศาสตร์ที่ ๑ ด้านบริหารจัดการ จัดระเบียบชุมชนและการรักษาความสงบเรียบร้อย

พด.๐๒

๑.๒ แผนงานการรักษาความสงบภายใน

| ลำดับ ที่ | โครงการ / กิจกรรม | รายละเอียดของกิจกรรม (ผลผลิต / งบประมาณ) | งบประมาณ | สถานที่ ดำเนินการ | หน่วย ดำเนินการ | พ.ศ.๒๕๖๔ | | | | พ.ศ.๒๕๖๕ | | | | | | | | |
|--------------|---|--|----------|----------------------|--------------------|----------|------|------|------|----------|-------|-------|------|-------|------|------|------|--|
| | | | | | | ต.ค. | พ.ย. | ธ.ค. | ม.ค. | ก.พ. | มี.ค. | เม.ย. | พ.ค. | มิ.ย. | ก.ค. | ส.ค. | ก.ย. | |
| ๑ | โครงการตั้งจุดตรวจและแก้ไข ปัญหาจราจรช่วงเทศกาล | จัดตั้งจุดตรวจรักษาความปลอดภัย แก้ไขปัญหาจราจรในพื้นที่ ตำบลพลา | ๒๐,๐๐๐ | ต.พลา | งานป้องกัน | | | ←→ | | | | ←→ | | | | | | |
| ๒ | โครงการฝึกอบรมเพิ่ม ศักยภาพของสมาชิก อปพร. เทศบาลตำบลพลา | ฝึกทบทวนให้แก่สมาชิก อปพร. มีความพร้อมอยู่เสมอ | ๑๕๐,๐๐๐ | ต.พลา | งานป้องกัน | | | | | ←→ | | | | | | | | |
| ๓ | โครงการให้ความรู้แก่ประชาชน ในการป้องกันและบรรเทา สาธารณภัย | อบรมให้ความรู้แก่ประชาชน ให้รู้จักป้องกันตนเองในการ ป้องกันและบรรเทาสาธารณภัย | ๒๐,๐๐๐ | ต.พลา | งานป้องกัน | | | | | | | | ←→ | | | | | |
| ๔ | โครงการชุมชนมีวินัย เคารพกฎ จราจร | อบรมให้ความรู้แก่เยาวชนและ ประชาชนได้รับความรู้และปฏิบัติ ตามกฎหมายจราจรอย่างถูกต้อง | ๒๐,๐๐๐ | ต.พลา | งานเทศกิจ | | | | | | ←→ | | | | | | | |
| ๕ | โครงการป้องกันและแก้ไข ปัญหายาเสพติดของเทศบาล ตำบลพลา | อบรมให้ความรู้แก่เด็กนักเรียน เพื่อป้องกันและแก้ไขปัญหา ยาเสพติดในพื้นที่ตำบลพลา | ๓๐,๐๐๐ | ต.พลา | งานเทศกิจ | | | | | | | | | | | | ←→ | |
| ๖ | โครงการหมู่บ้านสีขาว | รณรงค์ในหมู่บ้านให้เกิดความสงบ ห่างไกลจากยาเสพติด | ๕,๐๐๐ | ต.พลา | งานเทศกิจ | | | | | | | | | | | | ←→ | |

ยุทธศาสตร์ที่ ๑ ด้านบริหารจัดการ จัดระเบียบชุมชนและการรักษาความสงบเรียบร้อย

ผด.๐๒

๑.๒ แผนงานการรักษาความสงบภายใน

| ลำดับ ที่ | โครงการ / กิจกรรม | รายละเอียดของกิจกรรม (ผลผลิต / งบประมาณ) | งบประมาณ | สถานที่ ดำเนินการ | หน่วย ดำเนินการ | พ.ศ.๒๕๖๔ | | | พ.ศ.๒๕๖๕ | | | | | | | | |
|---------------|---|--|----------|----------------------|--------------------|----------|------|------|----------|------|-------|-------|------|-------|------|------|------|
| | | | | | | ต.ค. | พ.ย. | ธ.ค. | ม.ค. | ก.พ. | มี.ค. | เม.ย. | พ.ค. | มิ.ย. | ก.ค. | ส.ค. | ก.ย. |
| ๗ | โครงการฝึกอบรมการป้องกัน อัคคีภัย | ฝึกอบรมประชาชนให้พร้อมรับมือ กับการเกิดอัคคีภัย | ๒๐,๐๐๐ | ต.พลา | งานป้องกัน | | | | | ←→ | | | | | | | |
| ๘ | โครงการอบรมสร้างทีมกู้ชีพ กู้ภัยตำบลพลา | อบรมให้ความรู้แก่ทีมกู้ชีพกู้ภัย ให้สามารถช่วยเหลือประชาชน ในการกู้ชีพกู้ภัยได้อย่างถูกต้อง | ๓๐,๐๐๐ | ต.พลา | งานป้องกัน | | | | | | | | | ←→ | | | |
| ๙ | โครงการฝึกอบรมชุดปฏิบัติการ จิตอาสาภัยพิบัติฯหลักสูตรทบทวน | เพื่อเป็นผู้ช่วยเจ้าพนักงานในการป้อง กันและบรรเทาสาธารณภัยในระดับ พื้นที่อบรมตามหลักสูตรที่กรมป้องกัน และบรรเทาสาธารณภัยกำหนดเป็นไป ด้วยความถูกต้องโดยทบทวนทุกปี | ๑๐๐,๐๐๐ | ต.พลา | งานป้องกัน | | | | ← | | | | | | | | → |
| รวม ๙ โครงการ | | | ๓๕๕,๐๐๐ | | | | | | | | | | | | | | |

ความเชื่อมโยงกับยุทธศาสตร์จังหวัด

ยุทธศาสตร์ที่ ๔ อนุรักษ์ ฟื้นฟู และควบคุมการใช้ทรัพยากรธรรมชาติและรักษาสิ่งแวดล้อมบนพื้นฐานของการมีส่วนร่วม

ยุทธศาสตร์ที่ ๕ เสริมสร้างมาตรฐานการดำรงชีวิต และการมีส่วนร่วมของประชาชนตามหลักปรัชญาของเศรษฐกิจพอเพียง

ยุทธศาสตร์ที่ ๖ สร้างความเข้มแข็งและเพิ่มขีดความสามารถของภาคพาณิชย์กรรม และภาคการบริการสู่การแข่งขันในระดับสากล

ยุทธศาสตร์ อพท.ในเขตจังหวัด

ยุทธศาสตร์ที่ ๑ การพัฒนาความเป็นเลิศ ด้านการศึกษา ศาสนา ศิลปวัฒนธรรม ภูมิปัญญาท้องถิ่นและการกีฬา

ยุทธศาสตร์ที่ ๔ การพัฒนาคุณภาพชีวิต สังคม และการเมือง ตามหลักปรัชญาเศรษฐกิจพอเพียง

ยุทธศาสตร์ที่ ๕ การพัฒนาโครงสร้างพื้นฐานทุกด้านอย่างสมดุลและยั่งยืน

ยุทธศาสตร์ที่ ๒ ด้านโครงสร้างพื้นฐาน บริการชุมชนและสังคม

๒.๑ แผนงานการศึกษา

| ลำดับ ที่ | โครงการ / กิจกรรม | รายละเอียดของกิจกรรม (ผลผลิต / งบประมาณ) | งบประมาณ | สถานที่ ดำเนินการ | หน่วย ดำเนินการ | พ.ศ.๒๕๖๔ | | | พ.ศ.๒๕๖๕ | | | | | | | | | | |
|--------------|--------------------------------|--|----------|----------------------|--------------------|----------|------|------|----------|------|-------|-------|------|-------|------|------|------|--|--|
| | | | | | | ต.ค. | พ.ย. | ธ.ค. | ม.ค. | ก.พ. | มี.ค. | เม.ย. | พ.ค. | มิ.ย. | ก.ค. | ส.ค. | ก.ย. | | |
| ๑ | โครงการส่งเสริมเยาวชนรักษ์ถิ่น | จัดกิจกรรมให้เด็กและเยาวชน ตระหนักถึงความสำคัญและ เอกลักษณ์ของท้องถิ่น | ๕,๐๐๐ | ศพต. ต.พลา | กองการศึกษา | | | | | | | | | | | | | | |
| ๒ | โครงการถนนเด็กเดินสู่อาเซียน | จัดกิจกรรมสร้างเสริมความพร้อม ในด้านความรู้และทักษะด้าน ต่าง ๆ เพื่อรองรับประชาคม เศรษฐกิจอาเซียน | ๕๐,๐๐๐ | ศพต. ต.พลา | กองการศึกษา | | | | | | | | | | | | | | |
| ๓ | โครงการศูนย์เรียนรู้สู่ชุมชน | เพื่อให้ชุมชนได้มีศูนย์การเรียนรู้ทาง วิชาการเพื่อรองรับประชาคม เศรษฐกิจอาเซียน | ๑๐,๐๐๐ | ต.พลา | กองการศึกษา | | | | | | | | | | | | | | |
| ๔ | โครงการสุดยอดเยาวชนตำบล พลา | จัดกิจกรรมส่งเสริมให้เด็กและ เยาวชนตำบลพลา ให้เกิดความ ภาคภูมิใจและสร้างแรงบันดาลใจ ให้กับเยาวชน | ๕,๐๐๐ | ศพต. ต.พลา | กองการศึกษา | | | | | | | | | | | | | | |

ยุทธศาสตร์ที่ ๒ ด้านโครงสร้างพื้นฐาน บริการชุมชนและสังคม

ผด.๐๒

๒.๑ แผนงานการศึกษา

| ลำดับ ที่ | โครงการ / กิจกรรม | รายละเอียดของกิจกรรม (ผลผลิต / งบประมาณ) | งบประมาณ | สถานที่ ดำเนินการ | หน่วย ดำเนินการ | พ.ศ.๒๕๖๔ | | | พ.ศ.๒๕๖๕ | | | | | | | | | |
|--------------|--|---|-----------|-------------------------|--------------------|----------|------|------|----------|------|-------|-------|------|-------|------|------|------|---|
| | | | | | | ต.ค. | พ.ย. | ธ.ค. | ม.ค. | ก.พ. | มี.ค. | เม.ย. | พ.ค. | มิ.ย. | ก.ค. | ส.ค. | ก.ย. | |
| ๕ | โครงการฝึกอบรม สัมมนาและ ศึกษาดูงานของครูและบุคลากร ทางการศึกษา | พัฒนาศักยภาพครู และบุคลากร ทางการศึกษาให้มีคุณภาพ | ๕๐,๐๐๐ | ศพด. ต.พลา | กองการศึกษา | | | | ← | | | | | | | | | |
| ๖ | โครงการสนับสนุนค่าใช้จ่ายการ บริหารสถานศึกษา | ค่าจัดการเรียนการสอน ค่าใช้จ่าย ในการจัดการเรียนการสอน สำหรับ ศูนย์พัฒนาเด็กเล็กตำบลพลา จำนวน ๑๐๐ คน -ค่าอาหารกลางวันนักเรียน ศพด. คนละ ๒๑ บาท ๒๔๕ วัน -ค่าจัดการเรียนการสอน คนละ ๑,๗๐๐ บาท -ค่าหนังสือ คนละ ๒๐๐ บาท -ค่าอุปกรณ์การเรียน คนละ ๒๐๐ บาท -ค่าเครื่องแบบนักเรียน คนละ ๓๐๐ บาท -ค่ากิจกรรมพัฒนาผู้เรียน คนละ ๔๓๐ บาท -โครงการจัดกิจกรรมด้านต่างๆ ของ ศพด. | ๔๐๗,๕๐๐ | ศพด. ต.พลา | กองการศึกษา | ← | | | | | | | | | | | | → |
| ๗ | โครงการสนับสนุนค่าใช้จ่ายการ บริหารสถานศึกษา อุดหนุน โครงการอาหารกลางวันให้กับ โรงเรียนในพื้นที่ตำบลพลา | เพื่อจ่ายเป็นค่าเงินอุดหนุนอาหารกลางวัน ให้กับนักเรียนในพื้นที่ตำบลพลา คนละ ๒๑ บาท จำนวน ๒๐๐ วัน | ๒,๕๒๐,๐๐๐ | ศพด. ต.พลา ๒ แห่ง | กองการศึกษา | ← | | | | | | | | | | | | → |

ยุทธศาสตร์ที่ ๒ ด้านโครงสร้างพื้นฐาน บริการชุมชนและสังคม

ผศ.๐๒

๒.๒ แผนงานสาธารณสุข

| ลำดับ ที่ | โครงการ / กิจกรรม | รายละเอียดของกิจกรรม (ผลผลิต / งบประมาณ) | งบประมาณ | สถานที่ ดำเนินการ | หน่วย ดำเนินการ | พ.ศ.๒๕๖๔ | | | พ.ศ.๒๕๖๕ | | | | | | | | | |
|--------------|--|---|----------|----------------------|--------------------|----------|------|------|----------|------|-------|-------|------|-------|------|------|------|---|
| | | | | | | ต.ค. | พ.ย. | ธ.ค. | ม.ค. | ก.พ. | มี.ค. | เม.ย. | พ.ค. | มิ.ย. | ก.ค. | ส.ค. | ก.ย. | |
| ๑ | โครงการสำหรับขับเคลื่อนโครงการสัตว์ปลอดโรคคนปลอดภัยจากโรคพิษสุนัขบ้า | ฉีดวัคซีนป้องกันโรคพิษสุนัขบ้า ฯลฯ ให้กับสุนัขในพื้นที่ | ๕๐,๐๐๐ | ต.พลา | กองสาธารณสุข | | | | ← | | | | → | | | | | |
| ๒ | โครงการสุขภาพโภชนาการ | ให้ความรู้และตรวจร่างกายและแผนกจ่ายจำหน่ายอาหารในพื้นที่ตำบลพลา | ๕๐,๐๐๐ | ต.พลา | กองสาธารณสุข | ← | | | | | | | | | | | | → |
| ๓ | โครงการด้านการส่งเสริมสุขภาพชุมชนตำบลพลา | อบรมบุคลากรด้านสาธารณสุขในพื้นที่ตำบลพลา ผู้นำชุมชนและประชาชนทั่วไป ฯลฯ | ๒๐,๐๐๐ | ต.พลา | กองสาธารณสุข | ← | | | | | | | | | | | | → |
| ๔ | โครงการตรวจคุณภาพน้ำอุปโภคบริโภค | ประชาชนได้รับการดูแลเรื่องคุณภาพน้ำอุปโภค บริโภค | ๓๐,๐๐๐ | ต.พลา | กองสาธารณสุข | ← | | | | | | | | | | | | → |
| ๕ | โครงการเสริมทักษะพัฒนาผู้ประกอบการ | ให้ความรู้ด้านสาธารณสุขแก่ผู้ประกอบการในเขตเทศบาลตำบลพลา | ๑๐,๐๐๐ | ต.พลา | กองสาธารณสุข | | | | ← | | | → | | | | | | |
| ๖ | โครงการบำบัดน้ำเสีย | ดูแลแหล่งน้ำในตำบลเพื่อบำบัดน้ำเสียในชุมชน | ๑๕,๐๐๐ | ต.พลา | กองสาธารณสุข | | | | ← | | | → | | | | | | |

ยุทธศาสตร์ที่ ๒ ด้านโครงสร้างพื้นฐาน บริการชุมชนและสังคม

พด.๐๒

๒.๒ แผนงานสาธารณสุข

| ลำดับ ที่ | โครงการ / กิจกรรม | รายละเอียดของกิจกรรม (ผลผลิต / งบประมาณ) | งบประมาณ | สถานที่ ดำเนินการ | หน่วย ดำเนินการ | พ.ศ.๒๕๖๔ | | | พ.ศ.๒๕๖๕ | | | | | | | | | |
|---------------|---|---|----------|----------------------|--------------------|----------|------|------|----------|------|-------|-------|------|-------|------|------|------|--|
| | | | | | | ต.ค. | พ.ย. | ธ.ค. | ม.ค. | ก.พ. | มี.ค. | เม.ย. | พ.ค. | มิ.ย. | ก.ค. | ส.ค. | ก.ย. | |
| ๗ | โครงการพระราชดำริด้าน สาธารณสุข | เพื่อจ่ายเป็นเงินอุดหนุนสำหรับการดำเนินงานตามแนวทางโครงการพระราชดำริด้านสาธารณสุข ให้แก่องค์กรปกครองส่วนท้องถิ่น หมู่บ้านละ ๒๐,๐๐๐ บาท ให้คณะกรรมการหมู่บ้านหรือชุมชน จัดทำโครงการตามพระราชดำริจำนวนอย่างน้อย ๓ โครงการ เพื่อสนับสนุนให้ชุมชน/หมู่บ้าน ๑ แห่งละ ๒๐,๐๐๐ บาท จำนวน ๗ ชุมชน ตามโครงการดังนี้ ๑. โครงการสืบสานพระราชปณิธานสมเด็จพระเจ้าน้องนางเธอ เจ้าฟ้าจุฬาภรณวลัยลักษณ์ อัครราชกุมารี เสด็จฯ เยี่ยมเยียนราษฎร ๒. โครงการควบคุมการขาดสารไอโอดีนของสมเด็จพระเทพรัตนราชสุดาฯ สยามบรมราชกุมารี ๓. โครงการส่งเสริมโภชนาการและสุขภาพอนามัยแม่และเด็กของสมเด็จพระเทพรัตนราชสุดาฯ สยามบรมราชกุมารี | ๑๔๐,๐๐๐ | ต.พลา | กองสาธารณสุข | | | | | | | | | | | | | |
| ๘ | โครงการช่วยเหลือประชาชนด้านการป้องกันและควบคุมโรคติดต่อ | ค่าใช้จ่ายโครงการช่วยเหลือประชาชนด้านการป้องกันและควบคุมโรคติดต่อ | ๕๐,๐๐๐ | ทต.พลา | กองสาธารณสุข | | | | | | | | | | | | | |
| รวม ๘ โครงการ | | | ๓๖๕,๐๐๐ | | | | | | | | | | | | | | | |

ยุทธศาสตร์ที่ ๒ ด้านโครงสร้างพื้นฐาน บริการชุมชนและสังคม

ผด.๐๒

๒.๓ แผนงานสังคมสงเคราะห์

| ลำดับ ที่ | โครงการ / กิจกรรม | รายละเอียดของกิจกรรม (ผลผลิต / งบประมาณ) | งบประมาณ | สถานที่ ดำเนินการ | หน่วย ดำเนินการ | พ.ศ.๒๕๖๔ | | | พ.ศ.๒๕๖๕ | | | | | | | | | | |
|--------------|---|--|----------|----------------------|--------------------|----------|------|------|----------|------|-------|-------|------|-------|------|------|------|--|--|
| | | | | | | ต.ค. | พ.ย. | ธ.ค. | ม.ค. | ก.พ. | มี.ค. | เม.ย. | พ.ค. | มิ.ย. | ก.ค. | ส.ค. | ก.ย. | | |
| ๑ | โครงการกิจกรรมศูนย์พัฒนา ครอบครัว | จัดกิจกรรมสร้างโอกาสให้ชุมชนมี ส่วนร่วมในการพัฒนาสถาบัน ครอบครัวเพื่อสร้างความเข้มแข็งของ ชุมชนและแก้ไขปัญหาสังคม อย่างยั่งยืน | ๓๐,๐๐๐ | ต.พลา | สังคม สงเคราะห์ | | | | ← | | | | | | | | | | |
| ๒ | โครงการผู้สูงวัยสดใส สุขภาพ | ส่งเสริมคุณภาพชีวิตผู้สูงอายุ | ๒๐,๐๐๐ | ต.พลา | สังคม สงเคราะห์ | | | | | ← | | | | | | | | | |
| ๓ | โครงการสนับสนุนกิจกรรม ชมรมผู้สูงอายุ | ส่งเสริมให้ผู้สูงอายุมี กิจกรรมทำในเวลาว่าง | ๓๐,๐๐๐ | ต.พลา | สังคม สงเคราะห์ | | | | | ← | | | | | | | | | |
| ๔ | โครงการรณรงค์ยุติความรุนแรง ต่อเด็กและสตรี | รณรงค์เรื่องความรุนแรงต่อเด็ก และสตรี | ๒๐,๐๐๐ | ต.พลา | สังคม สงเคราะห์ | | | | | | | | ← | | | | | | |
| ๕ | โครงการส่งเสริมกิจกรรม ชมรมคนพิการ | ส่งเสริมให้คนพิการได้มี กิจกรรม สร้างทัศนคติที่ดีให้แก่ คนพิการ | ๓๐,๐๐๐ | ต.พลา | สังคม สงเคราะห์ | | | | | ← | | | | | | | | | |
| ๖ | โครงการนักสังคมสงเคราะห์ น้อย | ส่งเสริมให้เด็กและเยาวชนรวม พลังสร้างกิจกรรมเพื่อชุมชน | ๑๐,๐๐๐ | ต.พลา | สังคม สงเคราะห์ | | | | ← | | | | | | | | | | |

ยุทธศาสตร์ที่ ๒ ด้านโครงสร้างพื้นฐาน บริการชุมชนและสังคม

๒.๓ แผนงานสังคมสงเคราะห์

ผด.๐๒

| ลำดับ ที่ | โครงการ / กิจกรรม | รายละเอียดของกิจกรรม (ผลผลิต / งบประมาณ) | งบประมาณ | สถานที่ ดำเนินการ | หน่วย ดำเนินการ | พ.ศ.๒๕๖๔ | | | พ.ศ.๒๕๖๕ | | | | | | | | | |
|-----------------------|---|---|----------------|----------------------|--------------------|----------|------|------|----------|------|-------|-------|------|-------|------|------|------|---|
| | | | | | | ต.ค. | พ.ย. | ธ.ค. | ม.ค. | ก.พ. | มี.ค. | เม.ย. | พ.ค. | มิ.ย. | ก.ค. | ส.ค. | ก.ย. | |
| ๗ | โครงการเพิ่มศักยภาพแกนนำเด็ก และเยาวชน | เพื่อเพิ่มศักยภาพให้กับเด็กและ เยาวชน | ๒๐,๐๐๐ | ต.พลา | สังคม สงเคราะห์ | | | | ← | | | | | | | | | → |
| ๘ | โครงการส่งเสริมความเข้าใจการ รับเบี้ยยังชีพทุกประเภท | เพิ่มความเข้าใจให้กับประชาชน | ๕,๐๐๐ | ต.พลา | สังคม สงเคราะห์ | | | | ← | | | | | | | | | → |
| ๙ | โครงการสายใยรัก | เพื่อเป็นการสร้างสานสัมพันธ์ ให้แก่สมาชิกในครอบครัว | ๑๐,๐๐๐ | ต.พลา | สังคม สงเคราะห์ | | | | | ← | | | | | | | | → |
| ๑๐ | โครงการช่วยเหลือประชาชน ด้านการส่งเสริมและพัฒนา คุณภาพชีวิต | ค่าใช้จ่ายโครงการช่วยเหลือประชา ชนด้านการส่งเสริมและพัฒนาคุณภาพชีวิต ตามระเบียบกระทรวงมหาดไทย | ๓๐,๐๐๐ | ต.พลา | สังคม สงเคราะห์ | ← | | | | | | | | | | | | → |
| รวม ๑๐ โครงการ | | | ๒๐๕,๐๐๐ | | | | | | | | | | | | | | | |

ยุทธศาสตร์ที่ ๒ ด้านโครงสร้างพื้นฐาน บริการชุมชนและสังคม

ผด.๐๒

๒.๕ แผนงานสร้างความเข้มแข็งของชุมชน

| ลำดับ ที่ | โครงการ / กิจกรรม | รายละเอียดของกิจกรรม (ผลผลิต / งบประมาณ) | งบประมาณ | สถานที่ ดำเนินการ | หน่วย ดำเนินการ | พ.ศ.๒๕๖๔ | | | พ.ศ.๒๕๖๕ | | | | | | | | | | |
|--------------|---|---|----------|-----------------------------|--------------------|----------|------|------|----------|------|-------|-------|------|-------|------|------|------|--|--|
| | | | | | | ต.ค. | พ.ย. | ธ.ค. | ม.ค. | ก.พ. | มี.ค. | เม.ย. | พ.ค. | มิ.ย. | ก.ค. | ส.ค. | ก.ย. | | |
| ๑ | โครงการฝึกอาชีพตามหลักปรัชญาเศรษฐกิจพอเพียง | ประชาชนประกอบอาชีพตามหลักปรัชญาเศรษฐกิจพอเพียงภายในชุมชน | ๒๐,๐๐๐ | ต.พลา | พัฒนาชุมชน | | ← | | | | | | | | | | | | |
| ๒ | โครงการเสริมสร้างการเรียนรู้ตามรอยพ่อหลวง | ศึกษาดูงาน เรียนรู้หลักปรัชญาเศรษฐกิจพอเพียงตามพระราชดำริ สนองนโยบายของรัฐบาล ลดเวลาเรียน เพิ่มเวลารู้ | ๕๐,๐๐๐ | ศูนย์การเรียนรู้ จ.ระยอง | พัฒนาชุมชน | | | | ← | | | | | | | | | | |
| ๓ | โครงการส่งเสริมอาชีพกลุ่มสตรีเยวชน และประชาชนในพื้นที่ตำบลพลา | อบรมให้ความรู้กลุ่มสตรี เยวชน และประชาชนทั่วไป | ๕๐,๐๐๐ | ต.พลา | พัฒนาชุมชน | | | ← | | | | | | | | | | | |
| ๔ | โครงการอบรมให้ความรู้เกี่ยวกับแผนชุมชน | อบรมให้ความรู้แก่คณะกรรมการชุมชน ประชาชนผู้สนใจ ฯลฯ | ๑๕,๐๐๐ | ต.พลา | พัฒนาชุมชน | | | ← | | | | | | | | | | | |
| ๕ | โครงการเพิ่มศักยภาพผู้นำชุมชนตำบลพลา | อบรมให้ความรู้และศึกษาดูงานผู้บริหาร กำนัน ผู้ใหญ่บ้านประธานชุมชน คณะกรรมการชุมชน และผู้นำท้องถิ่นต่างๆ ประชาชน | ๓๐๐,๐๐๐ | ต.พลา | พัฒนาชุมชน | | ← | | | | | | | | | | | | |
| ๖ | โครงการเวทีชาวบ้าน | ลงพื้นที่ตำบลพลา | ๑๒,๐๐๐ | ต.พลา | พัฒนาชุมชน | | | | ← | | | | | | | | | | |

ยุทธศาสตร์ที่ ๒ ด้านโครงสร้างพื้นฐาน บริการชุมชนและสังคม

ผด.๐๒

๒.๕ แผนงานสร้างความเข้มแข็งของชุมชน

| ลำดับ ที่ | โครงการ / กิจกรรม | รายละเอียดของกิจกรรม (ผลผลิต / งบประมาณ) | งบประมาณ | สถานที่ ดำเนินการ | หน่วย ดำเนินการ | พ.ศ.๒๕๖๔ | | | พ.ศ.๒๕๖๕ | | | | | | | | | | | |
|-----------------------|---|---|----------------|----------------------|--------------------|----------|------|------|----------|------|-------|-------|------|-------|------|------|------|--|--|---|
| | | | | | | ต.ค. | พ.ย. | ธ.ค. | ม.ค. | ก.พ. | มี.ค. | เม.ย. | พ.ค. | มิ.ย. | ก.ค. | ส.ค. | ก.ย. | | | |
| ๗ | โครงการส่งเสริมอาชีพ กลุ่มคนพิการ | เพื่อส่งเสริมให้คนพิการได้มีอาชีพ สร้างรายได้เพิ่มขึ้น | ๑๐,๐๐๐ | ต.พลา | พัฒนาชุมชน | | ← | | | | | | | | | | | | | |
| ๘ | โครงการสร้างทีมงานสตรี เพื่อชุมชน | ส่งเสริมด้านการพัฒนาสตรี ในตำบลพลา | ๑๐,๐๐๐ | ต.พลา | พัฒนาชุมชน | ← | | | | | | | | | | | | | | → |
| ๙ | โครงการเพิ่มศักยภาพกลุ่มสตรี ตำบลพลา | ส่งเสริมด้านการพัฒนาสตรี ในตำบลพลา | ๕๐,๐๐๐ | ต.พลา | พัฒนาชุมชน | | | | ← | | | | | | | | | | | → |
| ๑๐ | โครงการพัฒนาบทบาทสตรี ตำบลพลา | ส่งเสริมด้านการพัฒนาสตรี ในตำบลพลา | ๓๐,๐๐๐ | ต.พลา | พัฒนาชุมชน | | | | ← | | | | | | | | | | | → |
| รวม ๑๐ โครงการ | | | ๕๔๗,๐๐๐ | | | | | | | | | | | | | | | | | |

ยุทธศาสตร์ที่ ๒ ด้านโครงสร้างพื้นฐาน บริการชุมชนและสังคม

ผด.๐๒

๒.๖ แผนงานศาสนา วัฒนธรรมและนันทนาการ

| ลำดับ ที่ | โครงการ / กิจกรรม | รายละเอียดของกิจกรรม (ผลผลิต / งบประมาณ) | งบประมาณ | สถานที่ ดำเนินการ | หน่วย ดำเนินการ | พ.ศ.๒๕๖๔ | | | พ.ศ.๒๕๖๕ | | | | | | | | | | | |
|--------------|--|---|----------|--|--------------------|----------|------|------|----------|------|-------|-------|------|-------|------|------|------|--|--|---|
| | | | | | | ต.ค. | พ.ย. | ธ.ค. | ม.ค. | ก.พ. | มี.ค. | เม.ย. | พ.ค. | มิ.ย. | ก.ค. | ส.ค. | ก.ย. | | | |
| ๑ | โครงการแข่งขันกีฬาเยาวชน และประชาชน | จัดการแข่งขันกีฬา | ๒๐๐,๐๐๐ | ต.พลา และกีฬา เชื่อมความ สัมพันธ์ | กอง การศึกษา | ← | | | | | | | | | | | | | | → |
| ๒ | โครงการพัฒนาทักษะทางด้าน กีฬาให้กับเยาวชน | เพื่อส่งเสริมให้เยาวชนได้มีทักษะ การเล่นกีฬาที่ถูกต้อง | ๒๐,๐๐๐ | ต.พลา | กอง การศึกษา | ← | | | | | | | | | | | | | | → |
| ๓ | โครงการแข่งขันเรือพาย ประเพณีตำบลพลา | จัดการแข่งขันเรือพาย ในตำบลพลา | ๗๐,๐๐๐ | ต.พลา | กอง การศึกษา | ← | → | | | | | | | | | | | | | |
| ๔ | โครงการส่งเสริมประเพณี วัฒนธรรมท้องถิ่นและวันไหล ตำบลพลา | จัดงานอนุรักษ์ประเพณี ของท้องถิ่นของตำบลพลา | ๑๐๐,๐๐๐ | ต.พลา ๗ ชุมชน | กอง การศึกษา | | | | | | | ← | → | | | | | | | |
| ๕ | โครงการจัดงานประเพณี ลอยกระทงลงทะเลวัดพลา | จัดงานส่งเสริมขนบธรรมเนียม ประเพณี วัฒนธรรมอันดีงามของ ท้องถิ่น | ๔๐๐,๐๐๐ | วัดพลา | กอง การศึกษา | ← | → | | | | | | | | | | | | | |
| ๖ | โครงการส่งเสริมคุณธรรม จริยธรรม | จัดกิจกรรมส่งเสริมคุณธรรมและ จริยธรรมให้กับเด็ก เยาวชน ในเขตเทศบาลตำบลพลา | ๓๐,๐๐๐ | ต.พลา | กอง การศึกษา | | | | | | | | | ← | → | | | | | |

ยุทธศาสตร์ที่ ๒ ด้านโครงสร้างพื้นฐาน บริการชุมชนและสังคม

ผด.๐๒

๒.๖ แผนงานศาสนา วัฒนธรรมและนันทนาการ

| ลำดับ ที่ | โครงการ / กิจกรรม | รายละเอียดของกิจกรรม (ผลผลิต / งบประมาณ) | งบประมาณ | สถานที่ ดำเนินการ | หน่วย ดำเนินการ | พ.ศ.๒๕๖๔ | | | พ.ศ.๒๕๖๕ | | | | | | | | |
|--------------|--|---|----------|----------------------|---|----------|------|------|----------|------|-------|-------|------|-------|------|------|------|
| | | | | | | ต.ค. | พ.ย. | ธ.ค. | ม.ค. | ก.พ. | มี.ค. | เม.ย. | พ.ค. | มิ.ย. | ก.ค. | ส.ค. | ก.ย. |
| ๗ | โครงการจัดงานวันเทศบาล | จัดกิจกรรมเพื่อให้ประชาชนได้ เห็นความสำคัญของท้องถิ่นใน รูปแบบเทศบาล | ๕,๐๐๐ | ทต.พลา | สำนัก ปลัด | | | | | | | ↔ | | | | | |
| ๘ | โครงการบรรพชาสามเณรภาค ฤดูร้อน | เด็กนักเรียน เยาวชน ได้รับการ พัฒนาจิตใจ และใช้เวลาว่างให้ เกิดประโยชน์ในช่วงปิดเทอม | ๑๕๐,๐๐๐ | ต.พลา | กอง การศึกษา | | | | | | ↔ | | | | | | |
| ๙ | โครงการส่งเสริมอนุรักษ์ วัฒนธรรมประเพณีท้องถิ่นใน วันสำคัญทางศาสนา | จัดกิจกรรมเพื่อเป็นการส่งเสริม ขนบธรรมเนียมประเพณี วัฒนธรรมอันดีของท้องถิ่น | ๒๐,๐๐๐ | ต.พลา | กอง การศึกษา | ← | | | | | | | | | | | → |
| ๑๐ | โครงการอนุรักษ์และส่งเสริม การเล่นพื้นบ้านรำวงย้อนยุค | จัดกิจกรรมเพื่ออนุรักษ์และส่งเสริม การเล่นพื้นบ้านรำวงย้อนยุคให้คง อยู่กับตำบลพลาสืบต่อไป | ๓๐,๐๐๐ | ต.พลา | กอง การศึกษา | | | | | | ↔ | | | | | | |
| ๑๑ | โครงการร่วมกิจกรรมการจัดงาน วันสมเด็จพระเจ้าตากสินมหาราช | เพื่อเป็นการส่งเสริมขนบธรรมเนียม ประเพณีวัฒนธรรมอันดีของท้องถิ่น | ๒๕,๐๐๐ | จ.ระยอง | สำนักปลัด (งานวิชาการวางแผน และส่งเสริมการท่องเที่ยว) | | | ↔ | | | | | | | | | |
| ๑๒ | โครงการร่วมกิจกรรมในการจัด งานเทศกาลผลไม้และของดี จังหวัดระยอง | เพื่อจ่ายตามโครงการร่วมกิจกรรมใน การจัดงานเทศกาลผลไม้และของดี จังหวัดระยอง | ๔๐,๐๐๐ | จ.ระยอง | สำนักปลัด (งานวิชาการวางแผน และส่งเสริมการท่องเที่ยว) | | | | | | | ↔ | | ↔ | | | |

ยุทธศาสตร์ที่ ๒ ด้านโครงสร้างพื้นฐาน บริการชุมชนและสังคม

ผด.๐๒

๒.๖ แผนงานศาสนา วัฒนธรรมและนันทนาการ

| ลำดับ ที่ | โครงการ / กิจกรรม | รายละเอียดของกิจกรรม (ผลผลิต / งบประมาณ) | งบประมาณ | สถานที่ ดำเนินการ | หน่วย ดำเนินการ | พ.ศ.๒๕๖๔ | | | พ.ศ.๒๕๖๕ | | | | | | | | | |
|-----------------------|---|---|------------------|----------------------|---|----------|------|------|----------|------|-------|-------|------|-------|------|------|------|--|
| | | | | | | ต.ค. | พ.ย. | ธ.ค. | ม.ค. | ก.พ. | มี.ค. | เม.ย. | พ.ค. | มิ.ย. | ก.ค. | ส.ค. | ก.ย. | |
| ๑๓ | โครงการส่งเสริม สนับสนุน การ จัดกิจกรรมเฉลิมพระเกียรติ สมเด็จพระเทพรัตนราชสุดาฯ สยาม บรมราชกุมารี เนื่องในวันคล้ายวัน พระราชสมภพ ๒ เมษายน และ กิจกรรมทางศิลปวัฒนธรรมงานวัน อนุรักษ์มรดกไทย จังหวัดระยอง | ส่งเสริมงานด้านศาสนา ศิลปะ วัฒนธรรมในชุมชนท้องถิ่น | ๖๐,๐๐๐ | จ.ระยอง | สำนักปลัด (งานวิชาการวางแผน และส่งเสริมการท่องเที่ยว) | | | | | | ← | → | | | | | | |
| รวม ๑๓ โครงการ | | | ๑,๑๕๐,๐๐๐ | | | | | | | | | | | | | | | |

ความเชื่อมโยง

ยุทธศาสตร์การพัฒนาจังหวัดระยอง

ยุทธศาสตร์ที่ ๒ พัฒนาศักยภาพการท่องเที่ยวให้เติบโตควบคู่กับภาคการเกษตรและภาคอุตสาหกรรมอย่างมีคุณภาพและยั่งยืน

ยุทธศาสตร์ที่ ๓ ส่งเสริมการพัฒนาภาคอุตสาหกรรมเข้าสู่อุตสาหกรรมเชิงนิเวศน์ ควบคู่กับการรับผิดชอบต่อสังคม

ยุทธศาสตร์ที่ ๕ เสริมสร้างมาตรฐานการดำรงชีวิต และการมีส่วนร่วมของของประชาชนตามหลักปรัชญาของเศรษฐกิจพอเพียง

ยุทธศาสตร์การพัฒนาของ อปท.จังหวัดระยอง

ยุทธศาสตร์ที่ ๒ การพัฒนาและส่งเสริมการท่องเที่ยวเชิงอนุรักษ์อย่างสมดุลและยั่งยืน

ยุทธศาสตร์ที่ ๓ การพัฒนาอุตสาหกรรมที่เป็นมิตร และบริหารจัดการทรัพยากรธรรมชาติและสิ่งแวดล้อมอย่างยั่งยืน

ยุทธศาสตร์ที่ ๖ การพัฒนาการเกษตร เศรษฐกิจ และปรับโครงสร้างให้สมดุลและแข่งขันได้

ยุทธศาสตร์ที่ ๓ ยุทธศาสตร์ด้านการพัฒนาสร้างความเข้มแข็งด้านการเกษตร ส่งเสริมและพัฒนาเศรษฐกิจ บริหารจัดการอนุรักษ์ทรัพยากรธรรมชาติและสิ่งแวดล้อม

๓.๑ แผนงานอุตสาหกรรมและการโยธา

| ลำดับ ที่ | โครงการ / กิจกรรม | รายละเอียดของกิจกรรม (ผลผลิต / งบประมาณ) | งบประมาณ | สถานที่ ดำเนินการ | หน่วย ดำเนินการ | พ.ศ.๒๕๖๔ | | | พ.ศ.๒๕๖๕ | | | | | | | | |
|--------------|---|---|-----------|----------------------|--------------------|----------|------|------|----------|------|-------|-------|------|-------|------|------|------|
| | | | | | | ต.ค. | พ.ย. | ธ.ค. | ม.ค. | ก.พ. | มี.ค. | เม.ย. | พ.ค. | มิ.ย. | ก.ค. | ส.ค. | ก.ย. |
| ๑ | โครงการก่อสร้างถนนคอนกรีตเสริมเหล็ก พร้อมวางระบายน้ำสายเทศบาล ๔ ซอย ๓ หมู่ที่ ๔ ต.พลา อ.บ้านฉาง จ.ระยอง | เพื่อจ่ายเป็นค่าก่อสร้างถนน ค.ส.ล.ขนาดกว้างเฉลี่ย 4 เมตร ยาว 164 เมตร หนา 0.15 เมตร รวมปริมาณพื้นที่ไม่น้อยกว่า 656 ตารางเมตร -วางระบายน้ำ ค.ส.ล. ขนาด 0.30x0.50 เมตร (2 ช่อง) ความยาวรวม 328 เมตร | ๑,๘๙๖,๒๐๐ | ต.พลา | กองช่าง | | | | ← | → | | | | | | | |
| ๒ | โครงการก่อสร้างถนนคอนกรีตเสริมเหล็ก พร้อมวางท่อ สายเทศบาล ๖ ซอย ไทยหนู (เดิม) หมู่ที่ ๖ ต.พลา อ.บ้านฉาง จ.ระยอง | ค่าก่อสร้างก่อสร้างถนน ค.ส.ล. ขนาดกว้างเฉลี่ย 3 เมตร ยาว 45 เมตร หนา 0.15 เมตร รวมปริมาณพื้นที่ไม่น้อยกว่า 135 ตารางเมตร-วางท่อ ค.ส.ล. ขนาด 0.40 เมตร ยาว 45 เมตร พร้อมบ่อพัก ขนาด 0.60x0.60 เมตร จำนวน 1 บ่อ | ๑๕๐,๐๐๐ | ต.พลา | กองช่าง | | | | ← | → | | | | | | | |
| ๓ | โครงการก่อสร้างถนนคอนกรีตเสริมเหล็ก สายเทศบาล ๕ ซอยศรีสุข หมู่ที่ ๕ ต.พลา อ.บ้านฉาง จ.ระยอง | ค่าก่อสร้างถนนคอนกรีตเสริมเหล็กขนาดกว้าง 4 เมตร ยาว 40 เมตร หนา 0.15 เมตร รวมปริมาณพื้นที่ไม่น้อยกว่า 160 ตารางเมตร | ๑๒๘,๐๐๐ | ต.พลา | กองช่าง | | | | | | ← | → | | | | | |

ยุทธศาสตร์ที่ ๓ ยุทธศาสตร์ด้านการพัฒนาสร้างเสริมความเข้มแข็งด้านการเกษตร ส่งเสริมและพัฒนาเศรษฐกิจ บริหารจัดการอนุรักษ์ทรัพยากรธรรมชาติและสิ่งแวดล้อม

ผด.๐๒

๓.๑ แผนงานอุตสาหกรรมและการโยธา

| ลำดับ ที่ | โครงการ / กิจกรรม | รายละเอียดของกิจกรรม (ผลผลิต / งบประมาณ) | งบประมาณ | สถานที่ ดำเนินการ | หน่วย ดำเนินการ | พ.ศ.๒๕๖๔ | | | พ.ศ.๒๕๖๕ | | | | | | | | | | |
|--------------|---|--|----------|----------------------|--------------------|----------|------|------|----------|------|-------|-------|------|-------|------|------|------|--|--|
| | | | | | | ต.ค. | พ.ย. | ธ.ค. | ม.ค. | ก.พ. | มี.ค. | เม.ย. | พ.ค. | มิ.ย. | ก.ค. | ส.ค. | ก.ย. | | |
| ๔ | โครงการก่อสร้างถนนคอนกรีตเสริมเหล็ก สายเทศบาล ๖ ซอย ๕ (ช่วงที่ ๒) หมู่ที่ ๖ ต.พลา อ.บ้านฉาง จ.ระยอง | ค่าก่อสร้างถนน ค.ส.ล.ขนาดกว้าง 5 เมตรยาว 110 เมตร หนา 0.15 เมตร รวมปริมาณพื้นที่ไม่น้อยกว่า 550 ตารางเมตร | ๔๔๐,๐๐๐ | ต.พลา | กองช่าง | | | | | | | | | | | | | | |
| ๕ | โครงการก่อสร้างเวทีการแสดงของศูนย์พัฒนาเด็กเล็กชุมชนเอื้ออาทร | ค่าก่อสร้างเวที ขนาดกว้าง 4.00 เมตร ยาว 8.00 เมตร สูง 3.00 เมตร (ตามแบบ ทต.พลา) | ๓๕๓,๐๐๐ | ต.พลา | กองช่าง | | | | | | | | | | | | | | |
| ๖ | โครงการขยายผิวจราจรคอนกรีตเสริมเหล็ก สายเทศบาล ๗ ซอย ๓ หมู่ที่ ๗ ต.พลา อ.บ้านฉาง จ.ระยอง (ข้างสระน้ำ) | ค่าขยายผิวจราจร ค.ส.ล. ขนาดกว้าง 1 เมตร ยาว 81 เมตร หนา 0.15 เมตร รวมปริมาณพื้นที่ไม่น้อยกว่า 81 ตารางเมตร | ๘๑,๐๐๐ | ต.พลา | กองช่าง | | | | | | | | | | | | | | |
| ๗ | โครงการต่อเติมทางขึ้นเรือบริเวณอู่ตะเภา ๓ หมู่ที่ ๖ ต.พลา อ.บ้านฉาง จ.ระยอง | ค่าต่อเติมทางขึ้นเรือ ค.ส.ล. ขนาดกว้าง 5 เมตร ยาว 10 เมตร หนา 0.15 เมตร รวมปริมาณพื้นที่ไม่น้อยกว่า 50 ตารางเมตร | ๔๒๕,๐๐๐ | ต.พลา | กองช่าง | | | | | | | | | | | | | | |
| ๘ | โครงการต่อเติมห้องเก็บของศูนย์พัฒนาเด็กเล็กชุมชนเอื้ออาทร | ค่าต่อเติมห้องเก็บของ ขนาดกว้าง 2.50 เมตร ยาว 12.00 เมตร รวมพื้นที่ไม่น้อยกว่า 30 ตารางเมตร (ตามแบบ ทต.พลา) | ๓๐๔,๐๐๐ | ต.พลา | กองช่าง | | | | | | | | | | | | | | |

ยุทธศาสตร์ที่ ๓ ยุทธศาสตร์ด้านการพัฒนาสร้างความเข้มแข็งด้านการเกษตร ส่งเสริมและพัฒนาเศรษฐกิจ บริหารจัดการอนุรักษ์ทรัพยากรธรรมชาติและสิ่งแวดล้อม

ผด.๐๒

๓.๑ แผนงานอุตสาหกรรมและการโยธา

| ลำดับ ที่ | โครงการ / กิจกรรม | รายละเอียดของกิจกรรม (ผลผลิต / งบประมาณ) | งบประมาณ | สถานที่ ดำเนินการ | หน่วย ดำเนินการ | พ.ศ.๒๕๖๔ | | | พ.ศ.๒๕๖๕ | | | | | | | | | |
|--------------|--|--|----------|----------------------|--------------------|----------|------|------|----------|------|-------|-------|------|-------|------|------|------|--|
| | | | | | | ต.ค. | พ.ย. | ธ.ค. | ม.ค. | ก.พ. | มี.ค. | เม.ย. | พ.ค. | มิ.ย. | ก.ค. | ส.ค. | ก.ย. | |
| ๙ | โครงการติดตั้งไฟฟ้าส่องสว่างในสวนสน (ช่วงที่ ๒) หมู่ที่ ๒ ต.พลา อ.บ้านฉาง จ.ระยอง | ค่าติดตั้งไฟฟ้าส่องสว่างสาธารณะ หลอด LED 120 วัตต์ ความสูง 2.50 เมตร จำนวน 16 ต้น(ตามแบบ ทต.พลา) | ๓๒๐,๐๐๐ | ต.พลา | กองช่าง | | | | ←→ | | | | | | | | | |
| ๑๐ | โครงการติดตั้งไฟฟ้าสาธารณะโคมกิ่งเดี่ยว สายเทศบาล ๒ ซอย ๕ (ช่วงที่ ๒) หมู่ที่ ๒ ต.พลา อ.บ้านฉาง จ.ระยอง | ค่าติดตั้งไฟฟ้าส่องสว่างสาธารณะโคมกิ่งเดี่ยว ติดตั้งแบบดำนเดี่ยว หลอด LED 120 วัตต์ ความสูง 9 เมตร จำนวน 10 ต้น (ตามแบบ ทต.พลา) | ๕๒๐,๐๐๐ | ต.พลา | กองช่าง | | | | ←→ | | | | | | | | | |
| ๑๑ | โครงการติดตั้งไฟฟ้าสาธารณะโคมกิ่งเดี่ยว สายเทศบาล ๔ ซอย ๑๐ หมู่ที่ ๔ ต.พลา อ.บ้านฉาง จ.ระยอง | ค่าติดตั้งไฟฟ้าส่องสว่างสาธารณะโคมกิ่งเดี่ยว ติดตั้งแบบดำนเดี่ยว หลอด LED 120 วัตต์ ความสูง 9 เมตร จำนวน 12 ต้น (ตามแบบ ทต.พลา) | ๖๒๔,๐๐๐ | ต.พลา | กองช่าง | | | | | | | ←→ | | | | | | |
| ๑๒ | โครงการติดตั้งไฟฟ้าสาธารณะโคมกิ่งเดี่ยว สายเทศบาล ๖ ซอย ๕ หมู่ที่ ๖ ต.พลา อ.บ้านฉาง จ.ระยอง | ค่าติดตั้งไฟฟ้าส่องสว่างสาธารณะโคมกิ่งเดี่ยว ติดตั้งแบบดำนเดี่ยวหลอด LED 120 วัตต์ ความสูง 9 เมตร จำนวน 15 ต้น พร้อมติดตั้งมิเตอร์ (ตามแบบ ทต.พลา) | ๗๘๐,๐๐๐ | ต.พลา | กองช่าง | | | | | ←→ | | | | | | | | |
| ๑๓ | โครงการติดตั้งไฟฟ้าสาธารณะโคมกิ่งเดี่ยว สายเทศบาล ๗ ซอย ๑๑ (ช่วงที่ ๒) หมู่ที่ ๗ ต.พลา อ.บ้านฉาง จ.ระยอง | ค่าติดตั้งไฟฟ้าส่องสว่างสาธารณะโคมกิ่งเดี่ยว ติดตั้งแบบดำนเดี่ยวหลอด LED 120 วัตต์ ความสูง 9 เมตร จำนวน 9 ต้น พร้อมติดตั้งมิเตอร์ (ตามแบบ ทต.พลา) | ๔๖๘,๐๐๐ | ต.พลา | กองช่าง | | | | | | | | ←→ | | | | | |

ยุทธศาสตร์ที่ ๓ ยุทธศาสตร์ด้านการพัฒนาสร้างการแข่งขันด้านการเกษตร ส่งเสริมและพัฒนาเศรษฐกิจ บริหารจัดการอนุรักษ์ทรัพยากรธรรมชาติและสิ่งแวดล้อม

ผด.๐๒

๓.๑ แผนงานอุตสาหกรรมและการโยธา

| ลำดับ ที่ | โครงการ / กิจกรรม | รายละเอียดของกิจกรรม (ผลผลิต / งบประมาณ) | งบประมาณ | สถานที่ ดำเนินการ | หน่วย ดำเนินการ | พ.ศ.๒๕๖๔ | | | พ.ศ.๒๕๖๕ | | | | | | | | | |
|--------------|---|--|----------|----------------------|--------------------|----------|------|------|----------|------|-------|-------|------|-------|------|------|------|--|
| | | | | | | ต.ค. | พ.ย. | ธ.ค. | ม.ค. | ก.พ. | มี.ค. | เม.ย. | พ.ค. | มิ.ย. | ก.ค. | ส.ค. | ก.ย. | |
| ๑๔ | โครงการติดตั้งไฟฟ้าสาธารณะโคมกึ่ง เดี่ยว สายเทศบาล ๗ ซอย ๑๑/๑ หมู่ที่ ๗ ต.พลา อ.บ้านฉาง จ.ระยอง | ค่าติดตั้งไฟฟ้าส่องสว่างสาธารณะโคมกึ่ง เดี่ยว ติดตั้งแบบดาวน์เดี่ยวหลอด LED 120 วัตต์ ความสูง 9 เมตร จำนวน 11 ต้น พร้อมติดตั้งมิเตอร์ (ตามแบบ ทต.พลา) | ๕๗๒,๐๐๐ | ต.พลา | กองช่าง | | | | | | | | ↔ | | | | | |
| ๑๕ | โครงการติดตั้งไฟฟ้าสาธารณะโคมกึ่ง เดี่ยว สายเทศบาล ๗ ซอย ๑๑/๒ หมู่ที่ ๗ ต.พลา อ.บ้านฉาง จ.ระยอง | ค่าติดตั้งไฟฟ้าส่องสว่างสาธารณะโคมกึ่ง เดี่ยว ติดตั้งแบบดาวน์เดี่ยวหลอด LED 120 วัตต์ ความสูง 9 เมตร จำนวน 6 ต้น พร้อม ติดตั้งมิเตอร์ (ตามแบบ ทต.พลา) | ๓๑๒,๐๐๐ | ต.พลา | กองช่าง | | | | | | | | ↔ | | | | | |
| ๑๖ | โครงการติดตั้งไฟฟ้าสาธารณะโคมกึ่ง เดี่ยว สายเทศบาล ๗ ซอย ๑๑/๓ หมู่ที่ ๗ ต.พลา อ.บ้านฉาง จ.ระยอง | ติดตั้งไฟฟ้าส่องสว่างสาธารณะโคมกึ่งเดี่ยว ติดตั้งแบบดาวน์เดี่ยวหลอด LED 120 วัตต์ ความสูง 9 เมตร จำนวน 6 ต้น พร้อมติดตั้ง มิเตอร์ (ตามแบบ ทต.พลา) | ๓๑๒,๐๐๐ | ต.พลา | กองช่าง | | | | | | ↔ | | | | | | | |
| ๑๗ | โครงการปรับปรุงทางขึ้นเรือหลัง โรงเรียนวัดพลา หมู่ที่ ๕ ต.พลา อ.บ้านฉาง จ.ระยอง | ค่าปรับปรุงทางขึ้นเรือ ค.ส.ล. ขนาด กว้าง 3 เมตร ยาว 8 เมตร หนา 0.15 เมตร รวมปริมาณพื้นที่ไม่น้อยกว่า 24 ตารางเมตร | ๒๐๔,๐๐๐ | ต.พลา | กองช่าง | | | | | | | | ↔ | | | | | |
| ๑๘ | โครงการวางท่อระบายน้ำคอนกรีต เสริมเหล็ก พร้อมบ่อพัก สาย เทศบาล ๗ ซอย ๒ หมู่ที่ ๗ ต.พลา อ.บ้านฉาง จ.ระยอง | ค่าวางท่อระบายน้ำ ค.ส.ล. ขนาด 0.80 เมตร จำนวน 9 ท่อน พร้อมบ่อ พัก ขนาด 1x1 เมตร ความยาว รวม 10 เมตร | ๕๐,๐๐๐ | ต.พลา | กองช่าง | | | | | | | | ↔ | | | | | |

ยุทธศาสตร์ที่ ๓ ยุทธศาสตร์ด้านการพัฒนาสร้างความเข้มแข็งด้านการเกษตร ส่งเสริมและพัฒนาเศรษฐกิจ บริหารจัดการอนุรักษ์ทรัพยากรธรรมชาติและสิ่งแวดล้อม

ผด.๐๒

๓.๑ แผนงานอุตสาหกรรมและการโยธา

| ลำดับ ที่ | โครงการ / กิจกรรม | รายละเอียดของกิจกรรม (ผลผลิต / งบประมาณ) | งบประมาณ | สถานที่ ดำเนินการ | หน่วย ดำเนินการ | พ.ศ.๒๕๖๔ | | | พ.ศ.๒๕๖๕ | | | | | | | | | | |
|----------------|---|---|-----------|----------------------|--------------------|----------|------|------|----------|------|-------|-------|------|-------|------|------|------|--|---|
| | | | | | | ต.ค. | พ.ย. | ธ.ค. | ม.ค. | ก.พ. | มี.ค. | เม.ย. | พ.ค. | มิ.ย. | ก.ค. | ส.ค. | ก.ย. | | |
| ๑๙ | เงินชดเชยสัญญาแบบปรับราคาได้ (ค่า K) | เพื่อจ่ายเงินชดเชยสัญญาแบบปรับ ราคาได้ (ค่า K) -ตามหนังสือ ด่วนที่สุด ที่ กค (กวจ) 0405.2/ว110 ลงวันที่ 5 มีนาคม 2561 | ๑๐๐,๐๐๐ | ต.พลา | กองช่าง | ← | | | | | | | | | | | | | → |
| รวม ๑๙ โครงการ | | | ๘,๐๓๙,๒๐๐ | | | | | | | | | | | | | | | | |

ยุทธศาสตร์ที่ ๓ ยุทธศาสตร์ด้านการพัฒนาสร้างความเข้มแข็งด้านการเกษตร ส่งเสริมและพัฒนาเศรษฐกิจ บริหารจัดการอนุรักษ์ทรัพยากรธรรมชาติและสิ่งแวดล้อม

ผด.๐๒

๓.๒ แผนงานการเกษตร

| ลำดับ ที่ | โครงการ / กิจกรรม | รายละเอียดของกิจกรรม (ผลผลิต / งบประมาณ) | งบประมาณ | สถานที่ ดำเนินการ | หน่วย ดำเนินการ | พ.ศ.๒๕๖๔ | | | | พ.ศ.๒๕๖๕ | | | | | | | | |
|--------------|--|---|----------|----------------------|--------------------|----------|------|------|------|----------|-------|-------|------|-------|------|------|------|--|
| | | | | | | ต.ค. | พ.ย. | ธ.ค. | ม.ค. | ก.พ. | มี.ค. | เม.ย. | พ.ค. | มิ.ย. | ก.ค. | ส.ค. | ก.ย. | |
| ๑ | โครงการศูนย์ถ่ายทอดเทคโนโลยี การเกษตรประจำตำบลพลา | จัดโครงการเพื่อส่งเสริมและพัฒนาให้ เกษตรกรารู้แนวทางการทำ เกษตรที่ถูกต้อง | ๑๐๐,๐๐๐ | ต.พลา | พัฒนาชุมชน | | | | | | | | | | | | | |
| ๒ | โครงการช่วยเหลือประชาชน ด้านการให้ความช่วยเหลือเกษตรกร ผู้มีรายได้น้อย | ค่าใช้จ่ายโครงการช่วยเหลือประชา ตามระเบียบกระทรวงมหาดไทย | ๕๐,๐๐๐ | ต.พลา | พัฒนาชุมชน | | | | | | | | | | | | | |

ยุทธศาสตร์ที่ ๓ ยุทธศาสตร์ด้านการพัฒนาสร้างความเข้มแข็งด้านการเกษตร ส่งเสริมและพัฒนาเศรษฐกิจ บริหารจัดการอนุรักษ์ทรัพยากรธรรมชาติและสิ่งแวดล้อม

ผด.๐๒

๓.๒ แผนงานการเกษตร

| ลำดับ ที่ | โครงการ / กิจกรรม | รายละเอียดของกิจกรรม (ผลผลิต / งบประมาณ) | งบประมาณ | สถานที่ ดำเนินการ | หน่วย ดำเนินการ | พ.ศ.๒๕๖๔ | | | พ.ศ.๒๕๖๕ | | | | | | | | | | |
|---------------|--|---|----------|----------------------|--------------------|----------|------|------|----------|------|-------|-------|------|-------|------|------|------|--|--|
| | | | | | | ต.ค. | พ.ย. | ธ.ค. | ม.ค. | ก.พ. | มี.ค. | เม.ย. | พ.ค. | มิ.ย. | ก.ค. | ส.ค. | ก.ย. | | |
| ๓ | โครงการรักษาทรัพยากรธรรมชาติ ริมฝั่งคลอง | จัดโครงการ/กิจกรรมพัฒนาคลอง รักษาทรัพยากรธรรมชาติ | ๑๐,๐๐๐ | ต.พลา | กอง สาธารณสุข | | | | | | | | | | | | | | |
| ๔ | โครงการชุมชนต้นแบบในการ พัฒนาคุณภาพทรัพยากรธรรมชาติและสิ่งแวดล้อม | เพื่อให้ประชาชนมีความรู้และ จิตสำนึกในการพัฒนาอนุรักษ์ ทรัพยากรธรรมชาติและสิ่งแวดล้อม | ๕๐,๐๐๐ | ต.พลา | กอง สาธารณสุข | | | | | | | | | | | | | | |
| ๕ | โครงการส่งเสริมศูนย์การเรียนรู้ ตามแนวปรัชญาเศรษฐกิจพอเพียง | เพื่อส่งเสริมให้ประชาชนมี ความรู้และดำเนินชีวิตตามแนว ปรัชญาเศรษฐกิจพอเพียง | ๕๐,๐๐๐ | ต.พลา | กอง สาธารณสุข | | | | | | | | | | | | | | |
| ๖ | โครงการรณรงค์การอนุรักษ์ สัตว์น้ำทะเล | เพื่อรณรงค์ให้รู้จักอนุรักษ์ สัตว์น้ำทะเล | ๑๐,๐๐๐ | ต.พลา | กอง สาธารณสุข | | | | | | | | | | | | | | |
| รวม ๖ โครงการ | | | ๒๗๐,๐๐๐ | | | | | | | | | | | | | | | | |

ความเชื่อมโยง

ผด.๐๒

ยุทธศาสตร์การพัฒนาจังหวัดระยอง ยุทธศาสตร์ที่ ๕ เสริมสร้างมาตรฐานการดำรงชีวิต และการมีส่วนร่วมของของประชาชนตามหลักปรัชญาของเศรษฐกิจพอเพียง

ยุทธศาสตร์การพัฒนาของ อปท.จังหวัดระยอง ยุทธศาสตร์ที่ ๔ การพัฒนาคุณภาพชีวิต สังคม และการเมือง ตามหลักปรัชญาเศรษฐกิจพอเพียง

ยุทธศาสตร์ที่ ๔ ด้านการดำเนินงาน งานอำนวยการ งานบริหารและพัฒนาองค์กร ประสานงานและบูรณาการ

๔.๑ แผนงานงบกลาง

| ลำดับ ที่ | โครงการ / กิจกรรม | รายละเอียดของกิจกรรม (ผลผลิต / งบประมาณ) | งบประมาณ | สถานที่ ดำเนินการ | หน่วย ดำเนินการ | พ.ศ.๒๕๖๔ | | | พ.ศ.๒๕๖๕ | | | | | | | | | | | |
|--------------|--|--|-----------|----------------------|--------------------|----------|------|------|----------|------|-------|-------|------|-------|------|------|------|--|--|--|
| | | | | | | ต.ค. | พ.ย. | ธ.ค. | ม.ค. | ก.พ. | มี.ค. | เม.ย. | พ.ค. | มิ.ย. | ก.ค. | ส.ค. | ก.ย. | | | |
| ๑ | ค่าชำระเงินต้น | ชำระหนี้เงินกู้ เงินทุนส่งเสริม กิจการเทศบาล เพื่อก่อสร้างอาคาร สำนักงานเทศบาลตำบลพลลา | ๒,๙๒๕,๓๐๐ | ทต.พลลา | กองคลัง | | | | | | | | | | | | | | | |
| ๒ | ค่าชำระดอกเบี้ย | ชำระหนี้เงินกู้ เงินทุนส่งเสริม กิจการเทศบาล เพื่อก่อสร้างอาคาร สำนักงานเทศบาลตำบลพลลา | ๓๘๔,๕๐๐ | ทต.พลลา | กองคลัง | | | | | | | | | | | | | | | |
| ๓ | เงินสมทบกองทุนประกันสังคม | จ่ายเป็นเงินสมทบเข้ากองทุน ประกันสังคม ตามพระราชบัญญัติ ประกันสังคม พ.ศ.๒๕๓๓ | ๔๕๐,๐๐๐ | ทต.พลลา | สำนักปลัด | | | | | | | | | | | | | | | |
| ๔ | ค่าบำรุงสมาคมสันนิบาตแห่ง ประเทศไทย | ชำระค่าบำรุงสันนิบาตแห่ง ประเทศไทยเป็นรายปี | ๘๕,๐๐๐ | ทต.พลลา | สำนักปลัด | | | | | | | | | | | | | | | |
| ๕ | เงินสมทบกองทุนเงินทดแทน | เพื่อจ่ายเป็นเงินสมทบเข้ากองทุนเงิน ทดแทน นำส่งเงินสมทบเข้ากองทุน เงินทดแทนเป็นรายปีในอัตราร้อยละ ๐.๒ ของค่าจ้างโดยประมาณทั้งปี | ๒๓,๐๐๐ | ทต.พลลา | สำนักปลัด | | | | | | | | | | | | | | | |
| ๖ | โครงการกองทุนหลักประกัน สุขภาพ | สมทบไม่น้อยกว่าร้อยละ๕๐ ของค่าบริการสาธารณสุขที่ ได้รับจากกองทุนหลัก ประกันสุขภาพแห่งชาติ | ๒๐๐,๐๐๐ | ทต.พลลา | กองสาธารณสุข | | | | | | | | | | | | | | | |

บัญชีโครงการ/กิจกรรม/งบประมาณ
 แผนการดำเนินงาน ประจำปีงบประมาณ พ.ศ.๒๕๖๕
 เทศบาลตำบลพลา อำเภอบ้านฉาง จังหวัดระยอง

| ลำดับ ที่ | ครุภัณฑ์ | รายละเอียดของครุภัณฑ์ | งบ ประมาณ | สถานที่ ดำเนินการ | หน่วย งานรับ ผิดชอบหลัก | ปีงบประมาณ พ.ศ. ๒๕๖๕ | | | | | | | | | | | |
|--------------|---|--|--------------|----------------------|-------------------------------|----------------------|------|------|-----------|------|-------|-------|------|-------|------|------|------|
| | | | | | | พ.ศ. ๒๕๖๔ | | | พ.ศ. ๒๕๖๕ | | | | | | | | |
| | | | | | | ต.ค. | พ.ย. | ธ.ค. | ม.ค. | ก.พ. | มี.ค. | เม.ย. | พ.ค. | มิ.ย. | ก.ค. | ส.ค. | ก.ย. |
| ๑ | โต๊ะพับขาโครม หน้าโพเมก้า | เพื่อจัดซื้อโต๊ะพับขาโครมหน้าโพเมก้า จำนวน 1 ตัว | ๒,๐๐๐ | ทต.พลา | กองคลัง | | | | ← | → | | | | | | | |
| ๒ | เครื่องคอมพิวเตอร์ สำหรับงานประมวลผล แบบที่ ๒ | เพื่อจัดซื้อเครื่องคอมพิวเตอร์สำหรับงาน สำนักงานประมวลผล แบบที่ 2* (จอแสดงภาพขนาด ไม่น้อยกว่า 19 นิ้ว) | ๓๐,๐๐๐ | ทต.พลา | กองคลัง | | | | ← | → | | | | | | | |
| ๓ | เครื่องทำลายเอกสาร แบบตัดตรง | เพื่อจัดซื้อเครื่องทำลายเอกสาร แบบตัดตรงทำลายครั้งละ 10 แผ่น จำนวน 1 เครื่อง | ๑๘,๓๐๐ | ทต.พลา | กองการศึกษา | | | | ← | → | | | | | | | |
| ๔ | เครื่องตัดหญ้า แบบข้อแข็ง | เพื่อจัดซื้อเครื่องตัดหญ้า แบบข้อแข็ง จำนวน 1 เครื่อง เครื่องละ 9,500 บาท 1.เป็นเครื่องตัดหญ้าแบบสะพาย 2.เครื่องยนต์ขนาดไม่น้อยกว่า 1.4 แรงม้า 3.ปริมาตรกระบอกสูบไม่น้อยกว่า 30 ซีซี 4.พร้อมใบมีด | ๙,๕๐๐ | ทต.พลา | กองการศึกษา | | | | ← | → | | | | | | | |

บัญชีโครงการ/กิจกรรม/งบประมาณ
 แผนการดำเนินงาน ประจำปีงบประมาณ พ.ศ.๒๕๖๕
 เทศบาลตำบลพลา อำเภอบ้านฉาง จังหวัดระยอง

| ลำดับ ที่ | ครุภัณฑ์ | รายละเอียดของครุภัณฑ์ | งบ ประมาณ | สถานที่ ดำเนินการ | หน่วย งานรับ ผิดชอบหลัก | ปีงบประมาณ พ.ศ. ๒๕๖๕ | | | | | | | | | | | | | | | | | |
|--------------|---|--|--------------|----------------------|-------------------------------|----------------------|------|------|-----------|------|-------|-------|------|-------|------|------|------|--|--|--|--|--|--|
| | | | | | | พ.ศ. ๒๕๖๔ | | | พ.ศ. ๒๕๖๕ | | | | | | | | | | | | | | |
| | | | | | | ต.ค. | พ.ย. | ธ.ค. | ม.ค. | ก.พ. | มี.ค. | เม.ย. | พ.ค. | มิ.ย. | ก.ค. | ส.ค. | ก.ย. | | | | | | |
| ๕ | เครื่องคอมพิวเตอร์ สำหรับงานสำนักงาน | เพื่อจัดซื้อเครื่องคอมพิวเตอร์ สำหรับงานสำนักงาน*(จอแสดงภาพขนาด ไม่น้อยกว่า 19 นิ้ว) ราคา 17,000 บาท จำนวน 2 เครื่อง คุณสมบัติพื้นฐาน - มีหน่วยประมวลผลกลาง (CPU) ไม่น้อยกว่า 4 แกนหลัก (4 core) มีความเร็วสัญญาณนาฬิกาพื้นฐานไม่น้อยกว่า 3.1 GHz หรือดีกว่า จำนวน 1 หน่วย - มีหน่วยความจำหลัก (RAM) ชนิด DDR4 หรือดีกว่า มีขนาดไม่น้อยกว่า 4 GB - มีหน่วยจัดเก็บข้อมูล ชนิด SATA หรือดีกว่า ขนาดความจุ ไม่น้อยกว่า 1 TB หรือ ชนิด Solid State Drive ขนาดความจุ ไม่น้อยกว่า 120 GB จำนวน 1 หน่วย - มีDVD-RW หรือดีกว่า จำนวน 1 หน่วย - มีช่องเชื่อมต่อระบบเครือข่าย (Network Interface) แบบ 10/100/1000 Base-T หรือดีกว่า จำนวนไม่น้อยกว่า 1 ช่อง - มีช่องเชื่อมต่อ (Interface) แบบ USB 2.0 หรือดีกว่า ไม่น้อยกว่า 3 ช่อง - มีแป้นพิมพ์และเมาส์ - มีจอแสดงภาพขนาดไม่น้อยกว่า 19 นิ้ว จำนวน 1 หน่วย | ๓๔,๐๐๐ | ทต.พลา | กองการศึกษา | | | | | | | | | | | | | | | | | | |

บัญชีโครงการ/กิจกรรม/งบประมาณ
แผนการดำเนินงาน ประจำปีงบประมาณ พ.ศ.๒๕๖๕
เทศบาลตำบลพลา อำเภอบ้านฉาง จังหวัดระยอง

| ลำดับ ที่ | ครุภัณฑ์ | รายละเอียดของครุภัณฑ์ | งบ ประมาณ | สถานที่ ดำเนินการ | หน่วย งานรับ ผิดชอบหลัก | ปีงบประมาณ พ.ศ. ๒๕๖๕ | | | | | | | | | | | | |
|--------------|---|--|--------------|----------------------|-------------------------------|----------------------|------|------|-----------|------|-------|-------|------|-------|------|------|------|--|
| | | | | | | พ.ศ. ๒๕๖๔ | | | พ.ศ. ๒๕๖๕ | | | | | | | | | |
| | | | | | | ต.ค. | พ.ย. | ธ.ค. | ม.ค. | ก.พ. | มี.ค. | เม.ย. | พ.ค. | มิ.ย. | ก.ค. | ส.ค. | ก.ย. | |
| ๖ | เครื่องสำรองไฟ | เพื่อจัดซื้อเครื่องสำรองไฟ ขนาด 800 VA จำนวน 2 เครื่องเครื่องละ 2,500 บาท | ๕,๐๐๐ | ทต.พลา | กองการศึกษา | | | | ← | → | | | | | | | | |
| ๗ | เก้าอี้ทำงาน | เพื่อจัดซื้อเก้าอี้ทำงาน จำนวน ๑ ตัว ตัวละ ๒,๕๐๐ บาท | ๒,๕๐๐ | ทต.พลา | กองสาธารณสุข | | | | ← | → | | | | | | | | |
| ๘ | ชั้นเก็บเอกสาร 40 ช่อง | เพื่อจัดซื้อชั้นเก็บเอกสาร 40 ช่อง จำนวน 1 ตู้ ะละ 8,000 บาท | ๘,๐๐๐ | ทต.พลา | กองสาธารณสุข | | | | | | | ← | → | | | | | |
| ๙ | เครื่องคอมพิวเตอร์โน้ตบุ๊ก สำหรับงานสำนักงาน | เพื่อจัดซื้อเครื่องคอมพิวเตอร์โน้ตบุ๊ก สำหรับงานสำนักงาน*ราคา 16,000 บาท จำนวน 2 เครื่อง | ๓๒,๐๐๐ | ทต.พลา | กองสาธารณสุข | | | | ← | → | | | | | | | | |

บัญชีโครงการ/กิจกรรม/งบประมาณ
แผนการดำเนินงาน ประจำปีงบประมาณ พ.ศ.๒๕๖๕
เทศบาลตำบลพลา อำเภอบ้านฉาง จังหวัดระยอง

| ลำดับ ที่ | ครุภัณฑ์ | รายละเอียดของครุภัณฑ์ | งบ ประมาณ | สถานที่ ดำเนินการ | หน่วย งานรับ ผิดชอบหลัก | ปีงบประมาณ พ.ศ. ๒๕๖๕ | | | | | | | | | | | | | | | | |
|--------------|---|--|--------------|----------------------|-------------------------------|----------------------|------|------|-----------|------|-------|-------|------|-------|------|------|------|--|--|--|--|--|
| | | | | | | พ.ศ. ๒๕๖๔ | | | พ.ศ. ๒๕๖๕ | | | | | | | | | | | | | |
| | | | | | | ต.ค. | พ.ย. | ธ.ค. | ม.ค. | ก.พ. | มี.ค. | เม.ย. | พ.ค. | มิ.ย. | ก.ค. | ส.ค. | ก.ย. | | | | | |
| ๑๐ | เครื่องพิมพ์ Multifunction แบบฉีดหมึกพร้อม ติดตั้งถังหมึกพิมพ์ (Ink Tank Printer) | เครื่องพิมพ์Multifunction แบบฉีดหมึก พร้อมติดตั้งถังหมึกพิมพ์ (Ink Tank Printer) ราคา 8,000 บาท จำนวน 1 เครื่องคุณลักษณะพื้นฐาน - เป็นอุปกรณ์ที่มีความสามารถเป็น Printer, Copier , Scanner และ Fax ภายในเครื่องเดียวกัน - เป็นเครื่องพิมพ์แบบฉีดหมึกพร้อมติดตั้ง ถังหมึกพิมพ์ (Ink Tank Printer) จากโรงงานผู้ผลิต - มีความละเอียดในการพิมพ์ไม่น้อยกว่า 1,200x1,200 dpi -(ppm) หรือ 8.8 ภาพต่อนาที (ipm) - มีความเร็วในการพิมพ์สี่สำหรับกระดาษ A๔ ไม่น้อยกว่า ๑๕ หน้าต่อนาที (ppm) หรือ ๕ ภาพต่อนาที(ipm) - สามารถสแกนเอกสาร ขนาด A4 (ขาวดำ-สี) ได้ - มีความละเอียดในการสแกนสูงสุดไม่น้อยกว่า 1,200x1,200 dpi - มีถาดป้อนเอกสารอัตโนมัติ(Auto Document Feed) - สามารถถ่ายสำเนาเอกสารได้ทั้งสีและขาวดำ - สามารถทำสำเนาได้สูงสุดไม่น้อยกว่า 99 สำเนา | ๗,๕๐๐ | ทต.พลา | กองสาธารณสุข | | | | | | | | | | | | | | | | | |

บัญชีโครงการ/กิจกรรม/งบประมาณ
 แผนการดำเนินงาน ประจำปีงบประมาณ พ.ศ.๒๕๖๕
 เทศบาลตำบลพลา อำเภอบ้านฉาง จังหวัดระยอง

| ลำดับ ที่ | ครุภัณฑ์ | รายละเอียดของครุภัณฑ์ | งบ ประมาณ | สถานที่ ดำเนินการ | หน่วย งานรับ ผิดชอบหลัก | ปีงบประมาณ พ.ศ. ๒๕๖๕ | | | | | | | | | | | | |
|--------------|--------------------------------|--|--------------|----------------------|-------------------------------|----------------------|------|------|-----------|------|-------|-------|------|-------|------|------|------|--|
| | | | | | | พ.ศ. ๒๕๖๔ | | | พ.ศ. ๒๕๖๕ | | | | | | | | | |
| | | | | | | ต.ค. | พ.ย. | ธ.ค. | ม.ค. | ก.พ. | มี.ค. | เม.ย. | พ.ค. | มิ.ย. | ก.ค. | ส.ค. | ก.ย. | |
| ๑๑ | เครื่องสำรองไฟ | เพื่อจัดซื้อเครื่องสำรองไฟ ขนาด 800 VA จำนวน 1 เครื่องเครื่องละ 2,500 บาท | ๒,๕๐๐ | ทต.พลา | กองสาธารณสุข | | | | ← | → | | | | | | | | |
| ๑๒ | เก้าอี้ทำงาน | เพื่อจัดซื้อเก้าอี้ทำงาน จำนวน ๕ ตัว ตัวละ ๒,๕๐๐ บาท | ๑๒,๕๐๐ | ทต.พลา | กองช่าง | | | | ← | → | | | | | | | | |
| ๑๓ | โต๊ะทำงาน | เพื่อจัดซื้อโต๊ะทำงาน ขนาด 4 ฟุต จำนวน ๓ ตัวๆละ ๕,๙๐๐ บาท | ๑๗,๗๐๐ | ทต.พลา | กองช่าง | | | | ← | → | | | | | | | | |
| ๑๔ | โต๊ะพับขาโครม หน้าโพลีเมก้า | เพื่อจัดซื้อโต๊ะพับขาโครมหน้าโพลีเมก้า จำนวน 2 ตัว | ๔,๐๐๐ | ทต.พลา | กองช่าง | | | | ← | → | | | | | | | | |
| ๑๕ | พัดลมตั้งพื้น | เพื่อจัดซื้อพัดลมตั้งพื้น ขนาด 18 นิ้ว ใบพัดแบบ 3 ใบพัด ปรับแรงลมได้ 3 ระดับ จำนวน 2 ตัว ตัวละ 2,000 บาท | ๔,๐๐๐ | ทต.พลา | กองช่าง | | | | ← | → | | | | | | | | |
| ๑๖ | เครื่องตบดิน | เพื่อเป็นค่าใช้จ่ายในการจัดซื้อเครื่องตบดิน จำนวน 1 ตัว | ๒๑,๐๐๐ | ทต.พลา | กองช่าง | | | | | | | ← | → | | | | | |

