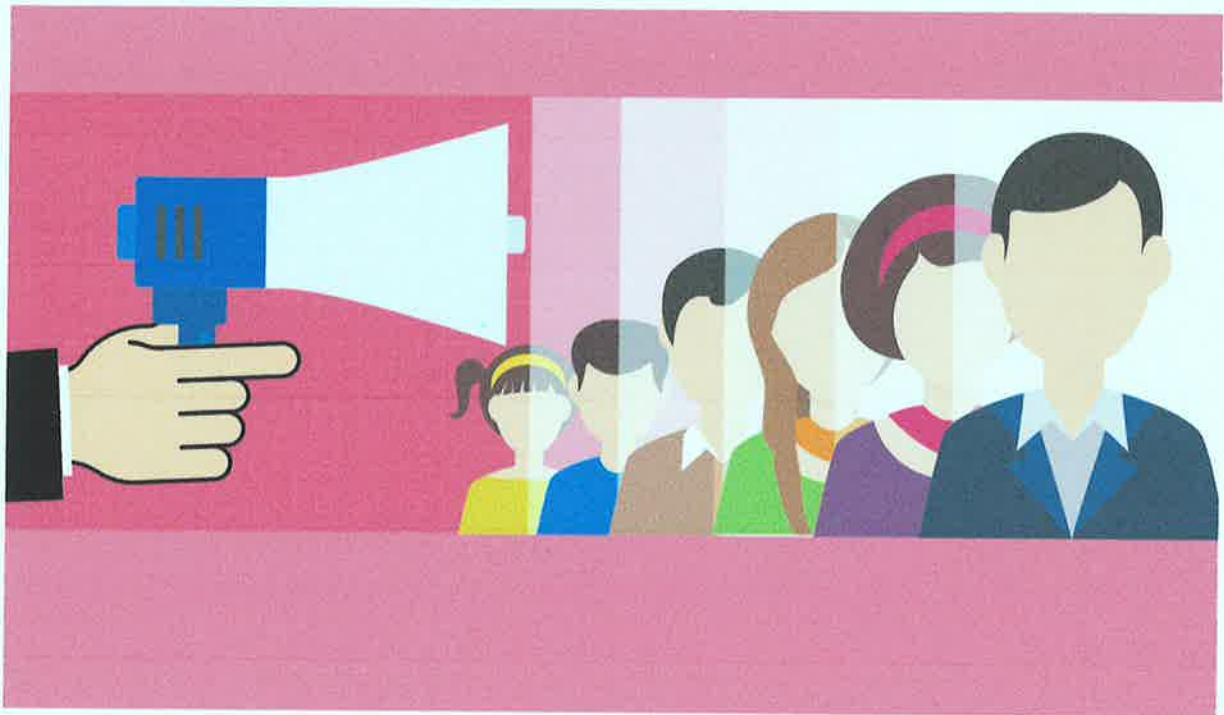




แผนอัตรากำลัง ๓ ปี
ประจำปีงบประมาณ พ.ศ. ๒๕๖๗ - ๒๕๖๙
(ปรับปรุงครั้งที่ ๒)



เทศบาลตำบลพลา
อำเภอบ้านฉาง จังหวัดระยอง



ประกาศเทศบาลตำบลพลา
เรื่อง ประกาศใช้แผนอัตรากำลัง ๓ ปี (ประจำปีงบประมาณ พ.ศ. ๒๕๖๗ - ๒๕๖๙)
(ปรับปรุงครั้งที่ ๒)

ตามที่เทศบาลตำบลพลา ได้ดำเนินการปรับปรุงตำแหน่ง ครูผู้ช่วย เลขที่ตำแหน่ง ๔๙-๒-๐๘-๖๖๐๐-๑๓๐ รับเงินเดือนอันดับ ครูผู้ช่วย สังกัด ศูนย์พัฒนาเด็กเล็กเทศบาลตำบลพลา กองการศึกษา เป็นตำแหน่ง ครู เลขที่ตำแหน่ง ๔๙-๒-๐๘-๖๖๐๐-๑๓๐ รับเงินเดือนอันดับ คศ.๒ สังกัด ศูนย์พัฒนาเด็กเล็กเทศบาลตำบลพลา กองการศึกษา จำนวน ๑ อัตรา ประกอบกับมติคณะกรรมการพนักงานเทศบาลจังหวัดระยอง ในการประชุมครั้งที่ ๖/๒๕๖๘ เมื่อวันที่ ๓๐ มิถุนายน ๒๕๖๘ มีมติเห็นชอบ ให้ปรับปรุงตำแหน่ง ครูผู้ช่วย เลขที่ตำแหน่ง ๔๙-๒-๐๘-๖๖๐๐-๑๓๐ เป็นตำแหน่ง ครู คศ.๒ เลขที่ตำแหน่ง ๔๙-๒-๐๘-๖๖๐๐-๑๓๐

อาศัยอำนาจตามความในมาตรา ๑๕ ประกอบมาตรา ๒๓ แห่งพระราชบัญญัติระเบียบบริหารงานบุคคลส่วนท้องถิ่น พ.ศ. ๒๕๔๒ ประกอบประกาศคณะกรรมการพนักงานเทศบาลจังหวัดระยอง เรื่อง หลักเกณฑ์และเงื่อนไขเกี่ยวกับการบริหารงานบุคคลของเทศบาล ลงวันที่ ๑๓ พฤศจิกายน ๒๕๕๕ และที่แก้ไขเพิ่มเติม และมติคณะกรรมการพนักงานเทศบาลจังหวัดระยอง ในการประชุม ครั้งที่ ๖/๒๕๖๘ เมื่อวันที่ ๓๐ มิถุนายน ๒๕๖๘ จึงประกาศใช้แผนอัตรากำลัง ๓ ปี (ประจำปีงบประมาณ พ.ศ. ๒๕๖๗ - ๒๕๖๙) (ปรับปรุงครั้งที่ ๒) โดยมีผลตั้งแต่วันที่ ๑ กรกฎาคม ๒๕๖๘ เป็นต้นไป

จึงประกาศมาเพื่อทราบโดยทั่วกัน

ประกาศ ณ วันที่ ๑ เดือน กรกฎาคม พ.ศ. ๒๕๖๘

(นายพงษ์ชัย เหลือล้น)
นายกเทศมนตรีตำบลพลา

กรอบอัตรากำลัง 3 ปี ประจำปีงบประมาณ พ.ศ. 2567 - 2569 (ปรับปรุงครั้งที่ 2)

เทศบาลตำบลพลา อำเภอบ้านฉาง จังหวัดระยอง

ส่วนราชการ	กรอบอัตรากำลังเดิม	อัตราตำแหน่งที่คาดว่าจะใช้ในช่วงระยะเวลา 3 ปีข้างหน้า			อัตรากำลังคนเพิ่ม/ลด			หมายเหตุ
		2567	2568	2569	2567	2568	2569	
พนักงานเทศบาล								
ปลัดเทศบาล (นักบริหารงานท้องถิ่น ระดับกลาง)	1	1	1	1	-	-	-	
รองปลัดเทศบาล (นักบริหารงานท้องถิ่น ระดับต้น)	1	1	1	1	-	-	-	
สำนักปลัดเทศบาล								
หัวหน้าสำนักปลัด (นักบริหารงานทั่วไป ระดับกลาง)	1	1	1	1	-	-	-	
หัวหน้าฝ่ายอำนวยการ (นักบริหารงานทั่วไป ระดับต้น)	1	1	1	1	-	-	-	
หัวหน้าฝ่ายสังคมสงเคราะห์ (นักบริหารงานสวัสดิการสังคม ระดับต้น)	1	1	1	1	-	-	-	อินยันการจัดตั้งฝ่ายตามมติ ก.ท.จ.ครั้งที่ 3/2559 เมื่อวันที่ 30 มี.ค. 59 และหนังสือสำนักงาน ก.ท.ที่ มท 0809.2/ว 10 ลว. 18 มี.ค. 59
หัวหน้าฝ่ายปกครอง (นักบริหารงานทั่วไป ระดับต้น)	1	1	1	1	-	-	-	
งานการเจ้าหน้าที่								
นักทรัพยากรบุคคล (ปฏิบัติการ/ชำนาญการ)	1	1	1	1	-	-	-	ว่าง
เจ้าพนักงานธุรการ (ปฏิบัติงาน/ชำนาญงาน)	1	1	1	1	-	-	-	
งานสังคมสงเคราะห์								
นักสังคมสงเคราะห์ (ปฏิบัติการ/ชำนาญการ)	1	0	0	0	-1	-	-	ยุบเลิก
เจ้าพนักงานธุรการ (ปฏิบัติงาน/ชำนาญงาน)	1	1	1	1	-	-	-	
งานพัฒนาชุมชน								
นักพัฒนาชุมชน (ปฏิบัติการ/ชำนาญการ)	1	1	1	1	-	-	-	ว่าง
งานทะเบียนราษฎรและบัตรประจำตัวประชาชน								
นักจัดการงานทะเบียนและบัตร (ปฏิบัติการ/ชำนาญการ)	1	1	1	1	-	-	-	
นักจัดการงานทะเบียนและบัตร (ปฏิบัติการ/ชำนาญการ)	1	1	1	1	-	-	-	
งานป้องกันและบรรเทาสาธารณภัย								
นักป้องกันและบรรเทาสาธารณภัย (ปฏิบัติการ/ชำนาญการ)	1	1	1	1	-	-	-	ว่าง
เจ้าพนักงานป้องกันและบรรเทาสาธารณภัย (ปฏิบัติงาน/ชำนาญงาน)	1	1	1	1	-	-	-	
งานบริหารงานทั่วไป								
นักจัดการงานทั่วไป (ปฏิบัติการ/ชำนาญการ)	1	1	1	1	-	-	-	
นักประชาสัมพันธ์ (ปฏิบัติการ/ชำนาญการ)	1	1	1	1	-	-	-	
เจ้าพนักงานธุรการ (ปฏิบัติงาน/ชำนาญงาน)	1	1	1	1	-	-	-	
งานวิเคราะห์นโยบายและแผน								
นักวิเคราะห์นโยบายและแผน (ปฏิบัติการ/ชำนาญการ)	1	1	1	1	-	-	-	ว่าง
งานนิติการ								
นิติกร (ปฏิบัติการ/ชำนาญการ)	1	1	1	1	-	-	-	ว่าง
นิติกร (ปฏิบัติการ/ชำนาญการ)	1	0	0	0	-1	-	-	ยุบเลิก

กรอบอัตรากำลัง 3 ปี ประจำปีงบประมาณ พ.ศ. 2567 - 2569 (ปรับปรุงครั้งที่ 2)

เทศบาลตำบลพลา อำเภอบ้านฉาง จังหวัดระยอง

ส่วนราชการ	กรอบอัตรากำลังเดิม	อัตราตำแหน่งที่คาดว่าจะใช้ในวงระยะเวลา 3 ปีข้างหน้า			อัตรากำลังคนเพิ่ม/ลด			หมายเหตุ
		2567	2568	2569	2567	2568	2569	
		งานรักษาความสงบ						
เจ้าพนักงานเทศกิจ (ปฏิบัติงาน/ชำนาญงาน)	1	1	1	1	-	-	-	ว่าง
พนักงานจ้าง								
พนักงานจ้างตามภารกิจ (ประเภทผู้มีคุณวุฒิ)								
ผู้ช่วยนักวิเคราะห์นโยบายและแผน	1	1	1	1	-	-	-	
ผู้ช่วยนักพัฒนาการท่องเที่ยว	1	1	1	1	-	-	-	
ผู้ช่วยนักจัดการงานทั่วไป	1	1	1	1	-	-	-	
ผู้ช่วยนักสังคมสงเคราะห์	1	1	1	1	-	-	-	
ผู้ช่วยนักประชาสัมพันธ์	1	1	1	1	-	-	-	
ผู้ช่วยนักพัฒนาชุมชน	1	1	1	1	-	-	-	
ผู้ช่วยเจ้าพนักงานเทศกิจ	1	0	0	0	-1	-	-	ยุบเลิก
ผู้ช่วยเจ้าพนักงานทะเบียน	1	1	1	1	-	-	-	ว่าง
ผู้ช่วยเจ้าพนักงานธุรการ	1	1	1	1	-	-	-	ว่าง
ผู้ช่วยเจ้าพนักงานธุรการ	1	1	1	1	-	-	-	
ผู้ช่วยเจ้าพนักงานธุรการ	1	1	1	1	-	-	-	
ผู้ช่วยเจ้าพนักงานธุรการ	1	1	1	1	-	-	-	
พนักงานจ้างตามภารกิจ (ประเภทผู้มีทักษะ)								
พนักงานขับรถยนต์	2	2	2	2	-	-	-	
พนักงานขับเครื่องจักรกลขนาดเบา	1	1	1	1	-	-	-	
พนักงานดับเพลิง	4	5	5	5	+1	-	-	ปรับปรุงตำแหน่งจากทั่วไปเป็นการกิจ ตามมติ ก.ท.จ.ระยอง ครั้งที่ 1/2567 เมื่อวันที่ 24 มกราคม 2567
พนักงานจ้างทั่วไป								
นักการ	1	1	1	1	-	-	-	
ยาม	1	1	1	1	-	-	-	
คนสวน	1	1	1	1	-	-	-	ว่าง
คนงาน	4	4	4	4	-	-	-	ว่าง 1
พนักงานดับเพลิง	2	1	1	1	-1	-	-	ปรับปรุงตำแหน่งเป็นการกิจ
กองคลัง								
ผู้อำนวยการกองคลัง (นักบริหารงานการคลัง ระดับกลาง)	1	1	1	1	-	-	-	
หัวหน้าฝ่ายบริหารงานคลัง (นักบริหารงานการคลัง ระดับต้น)	1	1	1	1	-	-	-	
หัวหน้าฝ่ายพัฒนารายได้ (นักบริหารงานการคลัง ระดับต้น)	1	1	1	1	-	-	-	
งานพัฒนารายได้								
นักวิชาการจัดเก็บรายได้ (ปฏิบัติการ/ชำนาญการ)	1	1	1	1	-	-	-	
นักวิชาการจัดเก็บรายได้ (ปฏิบัติการ/ชำนาญการ)	1	1	1	1	-	-	-	

กรอบอัตรากำลัง 3 ปี ประจำปีงบประมาณ พ.ศ. 2567 - 2569 (ปรับปรุงครั้งที่ 2)

เทศบาลตำบลพลา อำเภอบ้านฉาง จังหวัดระยอง

ส่วนราชการ	กรอบอัตรากำลังเดิม	อัตราตำแหน่งที่คาดว่าจะใช้ใน ช่วงระยะเวลา 3 ปีข้างหน้า			อัตรากำลังคนเพิ่ม/ลด			หมายเหตุ
		2567	2568	2569	2567	2568	2569	
กองคลัง								
งานแผนที่ภาษีและทะเบียนทรัพย์สิน								
เจ้าพนักงานจัดเก็บรายได้ (ปฏิบัติงาน/ชำนาญงาน)	1	1	1	1	-	-	-	
งานการเงินและบัญชี								
นักวิชาการเงินและบัญชี (ปฏิบัติการ/ชำนาญการ)	1	1	1	1	-	-	-	
เจ้าพนักงานการเงินและบัญชี (ปฏิบัติงาน/ชำนาญงาน)	1	1	1	1	-	-	-	
งานพัสดุและทรัพย์สิน								
นักวิชาการพัสดุ (ปฏิบัติการ/ชำนาญการ)	1	1	1	1	-	-	-	ว่าง
เจ้าพนักงานพัสดุ (ปฏิบัติงาน/ชำนาญงาน)	1	1	1	1	-	-	-	ว่าง
งานธุรการ								
เจ้าพนักงานธุรการ (ปฏิบัติงาน/ชำนาญงาน)	1	1	1	1	-	-	-	
พนักงานจ้าง								
พนักงานจ้างตามภารกิจ (ประเภทผู้มีคุณวุฒิ)								
ผู้ช่วยนักวิชาการจัดเก็บรายได้	1	1	1	1	-	-	-	
ผู้ช่วยเจ้าพนักงานพัสดุ	1	1	1	1	-	-	-	
ผู้ช่วยเจ้าพนักงานธุรการ	1	1	1	1	-	-	-	
พนักงานจ้างทั่วไป								
พนักงานเก็บค่าขยะ	1	1	1	1	-	-	-	
พนักงานขับรถยนต์	1	1	1	1	-	-	-	
กองช่าง								
ผู้อำนวยการกองช่าง (นักบริหารงานช่าง ระดับต้น)	1	1	1	1	-	-	-	
หัวหน้าฝ่ายการโยธา (นักบริหารงานช่าง ระดับต้น)	1	1	1	1	-	-	-	ว่าง
งานสาธารณูปโภค								
นายช่างเขียนแบบ (ปฏิบัติงาน/ชำนาญงาน)	1	1	1	1	-	-	-	ว่าง
วิศวกรโยธา (ปฏิบัติการ/ชำนาญการ)	1	1	1	1	-	-	-	ว่าง
นายช่างโยธา (ปฏิบัติงาน/ชำนาญงาน)	1	0	0	0	-1	-	-	ยุบเลิก
นายช่างไฟฟ้า (ปฏิบัติงาน/ชำนาญงาน)	1	1	1	1	-	-	-	ว่าง
งานธุรการ								
เจ้าพนักงานธุรการ (ปฏิบัติงาน/ชำนาญงาน)	1	1	1	1	-	-	-	ว่าง
พนักงานจ้าง								
พนักงานจ้างตามภารกิจ (ประเภทผู้มีคุณวุฒิ)								
ผู้ช่วยนายช่างไฟฟ้า	3	3	3	3	-	-	-	
ผู้ช่วยนายช่างโยธา	1	1	1	1	-	-	-	
ผู้ช่วยเจ้าพนักงานธุรการ	1	1	1	1	-	-	-	

กรอบอัตรากำลัง 3 ปี ประจำปีงบประมาณ พ.ศ. 2567 - 2569 (ปรับปรุงครั้งที่ 2)

เทศบาลตำบลพลา อำเภอบ้านฉาง จังหวัดระยอง

ส่วนราชการ	กรอบอัตรากำลังเดิม	อัตราตำแหน่งที่คาดว่าจะใช้ในช่วงระยะเวลา 3 ปีข้างหน้า			อัตรากำลังคนเพิ่ม/ลด			หมายเหตุ
		2567	2568	2569	2567	2568	2569	
กองช่าง								
พนักงานจ้าง								
พนักงานจ้างตามภารกิจ (ประเภทผู้มีทักษะ)								
พนักงานขับเครื่องจักรกลขนาดเบา	1	1	1	1	-	-	-	
พนักงานจ้างทั่วไป								
พนักงานขับเครื่องจักรกลขนาดเบา	1	1	1	1	-	-	-	
คนงาน	5	5	5	5	-	-	-	ว่าง 1
กองสาธารณสุขและสิ่งแวดล้อม								
ผู้อำนวยการกองสาธารณสุขและสิ่งแวดล้อม	1	1	1	1	-	-	-	
(นักบริหารงานสาธารณสุขและสิ่งแวดล้อม ระดับต้น)								
หัวหน้าฝ่ายบริหารงานสาธารณสุข	1	1	1	1	-	-	-	
(นักบริหารงานสาธารณสุขและสิ่งแวดล้อม ระดับต้น)								
งานรักษาความสะอาด								
เจ้าพนักงานสาธารณสุข (ปฏิบัติงาน/ชำนาญงาน)	1	1	1	1	-	-	-	ว่าง
งานบริการสิ่งแวดล้อม								
เจ้าพนักงานสาธารณสุข (ปฏิบัติงาน/ชำนาญงาน)	1	1	1	1	-	-	-	
นักวิชาการสาธารณสุข (ปฏิบัติการ/ชำนาญการ)	1	1	1	1	-	-	-	
งานบริการทางการแพทย์								
พยาบาลวิชาชีพ (ปฏิบัติการ/ชำนาญการ)	1	1	1	1	-	-	-	
งานธุรการ								
เจ้าพนักงานธุรการ (ปฏิบัติงาน/ชำนาญงาน)	1	1	1	1	-	-	-	
พนักงานจ้าง								
พนักงานจ้างตามภารกิจ (ประเภทผู้มีคุณวุฒิ)								
ผู้ช่วยเจ้าพนักงานธุรการ	1	1	1	1	-	-	-	
พนักงานจ้างทั่วไป								
คนงาน	10	10	10	10	-	-	-	ว่าง 2
คนสวน	2	2	2	2	-	-	-	
พนักงานขับรถยนต์	1	1	1	1	-	-	-	

กรอบอัตรากำลัง 3 ปี ประจำปีงบประมาณ พ.ศ. 2567 - 2569 (ปรับปรุงครั้งที่ 2)

เทศบาลตำบลพลตา อำเภอบ้านฉาง จังหวัดระยอง

ส่วนราชการ	กรอบอัตรากำลังเดิม	อัตรากำลังที่คาดว่าจะใช้ในช่วงระยะเวลา 3 ปีข้างหน้า			อัตรากำลังคนเพิ่ม/ลด			หมายเหตุ
		2567	2568	2569	2567	2568	2569	
กองสาธารณสุขและสิ่งแวดล้อม								
โรงพยาบาลส่งเสริมสุขภาพตำบลพลตา								
เจ้าพนักงานสาธารณสุข (ปฏิบัติงาน/ชำนาญงาน)	1	1	1	1	-	-	-	ถ่ายโอน
พยาบาลวิชาชีพ (ปฏิบัติการ/ชำนาญการ)	1	1	1	1	-	-	-	ถ่ายโอน
พยาบาลวิชาชีพ (ปฏิบัติการ/ชำนาญการ)	1	1	1	1	-	-	-	ถ่ายโอน
นักวิชาการสาธารณสุข (ปฏิบัติการ/ชำนาญการ)	1	1	1	1	-	-	-	ถ่ายโอน
เจ้าพนักงานทันตสาธารณสุข (ปฏิบัติงาน/ชำนาญงาน)	1	1	1	1	-	-	-	ได้รับการจัดสรรอัตรากำลังจากกรมส่งเสริมฯ
กองการศึกษา								
ผู้อำนวยการกองการศึกษา (นักบริหารงานการศึกษา ระดับต้น)	1	1	1	1	-	-	-	ว่าง
หัวหน้าฝ่ายบริหารการศึกษา (นักบริหารงานการศึกษา ระดับต้น)	1	1	1	1	-	-	-	ว่าง
งานส่งเสริมการศึกษา ศาสนาและวัฒนธรรม								
นักวิชาการศึกษา (ปฏิบัติการ/ชำนาญการ)	1	1	1	1	-	-	-	
งานส่งเสริมกีฬาและนันทนาการ								
นักันทนาการ (ปฏิบัติการ/ชำนาญการ)	1	1	1	1	-	-	-	
งานธุรการ								
เจ้าพนักงานธุรการ (ปฏิบัติงาน/ชำนาญงาน)	1	1	1	1	-	-	-	ว่าง
พนักงานจ้าง								
พนักงานจ้างตามภารกิจ (ประเภทผู้มีคุณวุฒิ)								
ผู้ช่วยเจ้าพนักงานธุรการ	1	1	1	1	-	-	-	
พนักงานจ้างทั่วไป								
พนักงานขับรถยนต์	1	1	1	1	-	-	-	
ศูนย์พัฒนาเด็กเล็กเทศบาลตำบลพลตา								
ผู้อำนวยการศูนย์พัฒนาเด็กเล็กเทศบาลตำบลพลตา	0	1	1	1	+1	-	-	
พนักงานครูเทศบาล								
ครู คศ.2	1	1	1	1	-	-	-	ได้รับการจัดสรรอัตรากำลังจากกรมส่งเสริม การปกครองท้องถิ่น (มติ ก.ท.จ.ระยอง ครั้งที่ 5/2561 เมื่อวันที่ 22 พ.ค. 61 (ว่าง) ปรับปรุงตำแหน่งจาก ครูผู้ช่วย เป็น ครู คศ.2 ตามมติ ก.ท.จ.ระยอง ครั้งที่ 6/2568 เมื่อวันที่ 30 มิถุนายน 2568
พนักงานจ้างตามภารกิจ (ประเภทผู้มีคุณวุฒิ)								
ผู้ช่วยครูผู้ช่วย	3	3	3	3	-	-	-	ว่าง 1
พนักงานจ้างตามภารกิจ (ประเภทผู้มีทักษะ)								
ผู้ดูแลเด็ก	1	1	1	1	-	-	-	

กรอบอัตรากำลัง 3 ปี ประจำปีงบประมาณ พ.ศ. 2567 - 2569 (ปรับปรุงครั้งที่ 2)

เทศบาลตำบลพลตา อำเภอบ้านฉาง จังหวัดระยอง

ส่วนราชการ	กรอบอัตรากำลังเดิม	อัตราตำแหน่งที่คาดว่าจะใช้ในช่วงระยะเวลา 3 ปีข้างหน้า			อัตรากำลังคนเพิ่ม/ลด			หมายเหตุ
		2567	2568	2569	2567	2568	2569	
กองการศึกษา								
พนักงานจ้างทั่วไป								
แม่บ้าน	1	1	1	1	-	-	-	
ผู้ดูแลเด็ก	1	1	1	1	-	-	-	
ศูนย์พัฒนาเด็กเล็กชุมชนแอื้ออาหารเทศบาลตำบลพลตา								
ผู้อำนวยการศูนย์พัฒนาเด็กเล็กชุมชนแอื้ออาหารเทศบาลตำบลพลตา	0	1	1	1	+1	-	-	
พนักงานจ้างตามภารกิจ (ประเภทผู้มีคุณวุฒิ)								
ผู้ช่วยครูผู้ช่วย	2	2	2	2	-	-	-	ว่าง 1
พนักงานจ้างตามภารกิจ (ประเภทผู้มีทักษะ)								
ผู้ดูแลเด็ก	1	2	2	2	+1	-	-	ปรับปรุงตำแหน่งจากทั่วไปเป็นภารกิจ ตามมติ ก.พ.จ.ระยอง ครั้งที่ 1/2567 เมื่อวันที่ 24 มกราคม 2567
พนักงานจ้างทั่วไป								
ภารโรง	1	1	1	1	-	-	-	
ผู้ดูแลเด็ก	1	0	0	0	-1	-	-	ปรับปรุงตำแหน่งเป็นภารกิจ
หน่วยตรวจสอบภายใน								
นักวิชาการตรวจสอบภายใน (ปฏิบัติการ/ชำนาญการ)	1	1	1	1	-	-	-	ว่าง
รวม	131	129	129	129	+4/-6	-	-	

๙. การจ่ายค่าใช้จ่ายเกี่ยวกับเงินเดือนและประโยชน์ตอบแทนอื่น

ที่	ชื่อสายงาน	ระดับตำแหน่ง	จำนวนทั้งหมด	จำนวนที่อยู่ปัจจุบัน		อัตราส่วนที่คาดว่าจะคงใช้		อัตราส่วนที่เพิ่มขึ้น (ก)		ค่าใช้จ่ายรวม (ข)		หมายเหตุ
				จำนวน (ก)	เงินเดือน (๑)	จำนวน (ข)	เงินเดือน (๒)	จำนวน (ค)	เงินเดือน (ง)	จำนวน (จ)	เงินเดือน (ฉ)	
๑	ปลัดเทศบาล (นักบริหารงานท้องถิ่น)	กลาง	๑	-	๕๕๘,๐๕๐	๑	๑	๑๙,๖๘๐	๑๙,๖๘๐	๗๓๕,๗๓๐	๗๓๕,๗๓๐	ว่าง
๒	รองปลัดเทศบาล (นักบริหารงานท้องถิ่น)	ต้น	๑	-	๔๐๑,๙๕๐	๑	๑	๑๕,๐๖๐	๑๕,๐๖๐	๕๑๘,๐๑๐	๕๑๘,๐๑๐	ว่าง
๓	สำนักปลัดเทศบาล (๑๑)											
๔	หัวหน้าสำนักปลัด (นักบริหารงานทั่วไป)	กลาง	๑	๑	๕๕๘,๗๒๐	๑	๑	๑๙,๖๘๐	๑๙,๖๘๐	๗๓๕,๓๖๐	๗๓๕,๓๖๐	(๕๖,๕๖๐)
๕	หัวหน้าฝ่ายอำนวยการ (นักบริหารงานทั่วไป)	ต้น	๑	๑	๔๐๙,๓๒๐	๑	๑	๑๙,๓๒๐	๑๙,๓๒๐	๕๕๓,๖๔๐	๕๕๓,๖๔๐	(๓๕,๑๑๐)
๖	หัวหน้าฝ่ายอำนวยการ (นักบริหารงานทั่วไป)	ต้น	๑	-	๓๙๓,๖๐๐	๑	๑	๑๙,๖๒๐	๑๙,๖๒๐	๕๑๓,๒๒๐	๕๑๓,๒๒๐	(๓๕,๕๖๐)
๗	นักทรัพยากรบุคคล	ป.ก./ช.ก.	๑	๑	๓๖๖,๐๐๐	๑	๑	๑๙,๓๒๐	๑๙,๓๒๐	๕๑๓,๓๒๐	๕๑๓,๓๒๐	(๓๓,๐๐๐)
๘	เจ้าพนักงานธุรการ	ป.ง./ช.ง.	๑	๑	๑๖๘,๓๖๐	๑	๑	๖,๘๘๐	๖,๘๘๐	๑๘๕,๒๔๐	๑๘๕,๒๔๐	(๑๘,๐๓๐)
๙	นักส่งเสริมและประสานงาน	ป.ก./ช.ก.	๑	-	๓๕๕,๓๒๐	๑	๑	๑๑,๐๔๐	๑๑,๐๔๐	๔๖๖,๓๖๐	๔๖๖,๓๖๐	ว่าง
๑๐	เจ้าพนักงานธุรการ	ป.ง./ช.ง.	๑	๑	๓๓๕,๕๒๐	๑	๑	๑๑,๐๔๐	๑๑,๐๔๐	๓๕๖,๕๖๐	๓๕๖,๕๖๐	ว่าง
๑๑	นักพัฒนาชุมชน	ป.ก./ช.ก.	๑	๑	๑๘๕,๐๕๐	๑	๑	๙,๖๐๐	๙,๖๐๐	๒๐๓,๖๕๐	๒๐๓,๖๕๐	(๑๕,๕๖๐)
๑๒	นักจัดการงานทะเบียนและบัตร	ป.ก./ช.ก.	๑	๑	๕๒๙,๒๕๐	๑	๑	๑๙,๐๘๐	๑๙,๐๘๐	๕๔๘,๓๓๐	๕๔๘,๓๓๐	(๓๕,๓๓๐)
๑๓	นักจัดการงานทะเบียนและบัตร	ป.ก./ช.ก.	๑	๑	๓๓๖,๐๘๐	๑	๑	๑๙,๓๒๐	๑๙,๓๒๐	๓๖๕,๔๐๐	๓๖๕,๔๐๐	(๓๑,๓๕๐)
๑๔	นักป้องกันและบรรเทาสาธารณภัย	ป.ก./ช.ก.	๑	-	๓๕๕,๓๒๐	๑	๑	๑๒,๐๐๐	๑๒,๐๐๐	๓๖๗,๓๒๐	๓๖๗,๓๒๐	ว่าง
๑๕	นักป้องกันและบรรเทาสาธารณภัย	ป.ง./ช.ง.	๑	๑	๒๕๕,๓๒๐	๑	๑	๙,๙๖๐	๙,๙๖๐	๒๖๕,๒๘๐	๒๖๕,๒๘๐	(๒๐,๓๖๐)
๑๖	นักจัดการงานทั่วไป	ป.ก./ช.ก.	๑	๑	๓๕๕,๘๕๐	๑	๑	๑๙,๐๘๐	๑๙,๐๘๐	๓๗๔,๙๓๐	๓๗๔,๙๓๐	(๒๙,๕๓๐)
๑๗	นักประชาสัมพันธ์	ป.ก./ช.ก.	๑	๑	๓๓๖,๓๒๐	๑	๑	๑๙,๓๒๐	๑๙,๓๒๐	๓๕๕,๖๔๐	๓๕๕,๖๔๐	(๒๙,๕๖๐)
๑๘	เจ้าพนักงานธุรการ	ป.ง./ช.ง.	๑	๑	๑๗๑,๗๒๐	๑	๑	๖,๘๘๐	๖,๘๘๐	๑๘๘,๖๐๐	๑๘๘,๖๐๐	(๑๕,๓๓๐)
รวม	รวมสำนักปลัดเทศบาล (ยกไป)	-	๑๘	๑๓	๖,๔๘๘,๓๕๐	๑๗	๑๗	๒๑๘,๐๔๐	๒๑๘,๐๔๐	๖,๖๙๖,๓๙๐	๖,๖๙๖,๓๙๐	

ที่	ชื่อสถานงาน	ระดับตำแหน่ง	จำนวนทั้งหมด	จำนวนที่มีอยู่ปัจจุบัน			อัตราส่วนที่คาดว่าจะต้องใช้เวลา			อัตรากำลังคน			ภาระค่าใช้จ่าย			ค่าใช้จ่ายรวม (๔)			หมายเหตุ		
				จำนวน (คน)	เงินเดือน (๑)	ผลประโยชน์ (๒)	๒๕๖๖	๒๕๖๗	๒๕๖๘	๒๕๖๖	๒๕๖๗	๒๕๖๘	๒๕๖๖	๒๕๖๗	๒๕๖๘	๒๕๖๖	๒๕๖๗	๒๕๖๘			
๑๙	งานวิเคราะห์นโยบายและแผน	ปก./ชก.	๑	๑๘๕,๐๔๐	๐	๑	๑	๑	๑	๑	๑	๑	๑	๑	๑	๑	๑	๑	๑	๒๑๐,๘๕๐	(๑๕,๕๒๐)
๒๐	นักวิเคราะห์นโยบายและแผน	ปก./ชก.	๑	๑๕๕,๓๒๐	๐	๑	๑	๑	๑	๑	๑	๑	๑	๑	๑	๑	๑	๑	๑	๑๖๐,๘๒๐	ว่าง
๒๑	นักวิเคราะห์นโยบายและแผน	ปก./ชก.	๑	๑๕๕,๓๒๐	๐	๐	๐	๐	๐	๐	๐	๐	๐	๐	๐	๐	๐	๐	๐	๑๕๕,๓๒๐	อุปถัมภ์
๒๒	งานรักษาความสงบ	ป.ง./ช.ง.	๑	๑๓๘,๒๐๐	๐	๑	๑	๑	๑	๑	๑	๑	๑	๑	๑	๑	๑	๑	๑	๑๓๘,๒๐๐	(๑๕,๕๕๐)
๒๓	ผู้ช่วยนักวิเคราะห์นโยบายและแผน	-	๑	๒๐๓,๐๔๐	๐	๑	๑	๑	๑	๑	๑	๑	๑	๑	๑	๑	๑	๑	๑	๒๑๓,๐๔๐	(๑๖,๕๒๐)
๒๔	ผู้ช่วยนักพัฒนาการท่องเที่ยว	-	๑	๒๓๙,๘๕๐	๐	๑	๑	๑	๑	๑	๑	๑	๑	๑	๑	๑	๑	๑	๑	๒๓๙,๘๕๐	(๒๓,๓๒๐)
๒๕	ผู้ช่วยนักจัดการงานทั่วไป	-	๑	๑๘๓,๓๒๐	๐	๑	๑	๑	๑	๑	๑	๑	๑	๑	๑	๑	๑	๑	๑	๑๘๓,๓๒๐	(๑๖,๑๑๐)
๒๖	ผู้ช่วยนักส่งเสริมเศรษฐกิจ	-	๑	๒๒๖,๓๒๐	๐	๑	๑	๑	๑	๑	๑	๑	๑	๑	๑	๑	๑	๑	๑	๒๒๖,๓๒๐	(๒๒,๒๓๐)
๒๗	ผู้ช่วยนักประชาสัมพันธ์	-	๑	๒๐๕,๘๕๐	๐	๑	๑	๑	๑	๑	๑	๑	๑	๑	๑	๑	๑	๑	๑	๒๐๕,๘๕๐	(๑๗,๐๗๐)
๒๘	ผู้ช่วยนักพัฒนาชุมชน	-	๑	๒๐๕,๘๕๐	๐	๑	๑	๑	๑	๑	๑	๑	๑	๑	๑	๑	๑	๑	๑	๒๐๕,๘๕๐	(๑๗,๐๗๐)
๒๙	ผู้ช่วยเจ้าพนักงานทะเบียน	-	๑	๑๓๘,๐๐๐	๐	๑	๑	๑	๑	๑	๑	๑	๑	๑	๑	๑	๑	๑	๑	๑๓๘,๐๐๐	(๑๑,๕๐๐)
๓๐	ผู้ช่วยเจ้าพนักงานเทศกิจ	-	๑	๑๓๘,๐๐๐	๐	๐	๐	๐	๐	๐	๐	๐	๐	๐	๐	๐	๐	๐	๐	๑๓๘,๐๐๐	อุปถัมภ์
๓๑	ผู้ช่วยเจ้าพนักงานธุรการ	-	๑	๒๑๕,๒๘๐	๐	๑	๑	๑	๑	๑	๑	๑	๑	๑	๑	๑	๑	๑	๑	๒๑๕,๒๘๐	(๑๗,๕๕๐)
๓๒	ผู้ช่วยเจ้าพนักงานธุรการ	-	๑	๑๗๖,๕๐๐	๐	๑	๑	๑	๑	๑	๑	๑	๑	๑	๑	๑	๑	๑	๑	๑๗๖,๕๐๐	(๑๕,๗๐๐)
๓๓	ผู้ช่วยเจ้าพนักงานธุรการ	-	๑	๑๓๘,๐๐๐	๐	๑	๑	๑	๑	๑	๑	๑	๑	๑	๑	๑	๑	๑	๑	๑๓๘,๐๐๐	(๑๑,๕๐๐)
๓๔	ผู้ช่วยเจ้าพนักงานธุรการ	-	๑	๑๓๘,๐๐๐	๐	๑	๑	๑	๑	๑	๑	๑	๑	๑	๑	๑	๑	๑	๑	๑๓๘,๐๐๐	(๑๑,๕๐๐)
๓๕	พนักงานขับรถเครื่องจักรกลขนาดเบา	-	๑	๑๖๑,๐๔๐	๐	๑	๑	๑	๑	๑	๑	๑	๑	๑	๑	๑	๑	๑	๑	๑๖๑,๐๔๐	(๑๓,๕๒๐)
๓๖	พนักงานขับรถยนต์	-	๑	๑๕๓,๓๒๐	๐	๑	๑	๑	๑	๑	๑	๑	๑	๑	๑	๑	๑	๑	๑	๑๕๓,๓๒๐	(๑๒,๒๓๐)
๓๗	พนักงานขับรถยนต์	-	๑	๑๒๒,๕๐๐	๐	๑	๑	๑	๑	๑	๑	๑	๑	๑	๑	๑	๑	๑	๑	๑๒๒,๕๐๐	(๑๐,๒๐๐)
๓๘	พนักงานดับเพลิง	-	๑	๑๓๕,๐๐๐	๐	๑	๑	๑	๑	๑	๑	๑	๑	๑	๑	๑	๑	๑	๑	๑๓๕,๐๐๐	(๑๑,๒๕๐)
๓๙	พนักงานดับเพลิง	-	๑	๑๓๕,๐๐๐	๐	๑	๑	๑	๑	๑	๑	๑	๑	๑	๑	๑	๑	๑	๑	๑๓๕,๐๐๐	(๑๑,๒๕๐)
๔๐	พนักงานดับเพลิง	-	๑	๑๒๗,๒๐๐	๐	๑	๑	๑	๑	๑	๑	๑	๑	๑	๑	๑	๑	๑	๑	๑๒๗,๒๐๐	(๑๐,๒๐๐)
๔๑	พนักงานดับเพลิง	-	๑	๑๒๗,๒๐๐	๐	๑	๑	๑	๑	๑	๑	๑	๑	๑	๑	๑	๑	๑	๑	๑๒๗,๒๐๐	(๑๐,๒๐๐)
๔๒	พนักงานดับเพลิง	-	๑	๑๒๗,๒๐๐	๐	๑	๑	๑	๑	๑	๑	๑	๑	๑	๑	๑	๑	๑	๑	๑๒๗,๒๐๐	(๑๐,๒๐๐)
	รวมสำนักงานเขตพื้นที่เทศบาล (ยกไป)	-	๒๓	๕,๓๒๕,๕๒๐	๐	๒๒	๒๒	๒๒	๒๒	๒๒	๒๒	๒๒	๒๒	๒๒	๒๒	๒๒	๒๒	๒๒	๒๒	๕,๓๒๕,๕๒๐	(๔๑๕,๒๒๐)

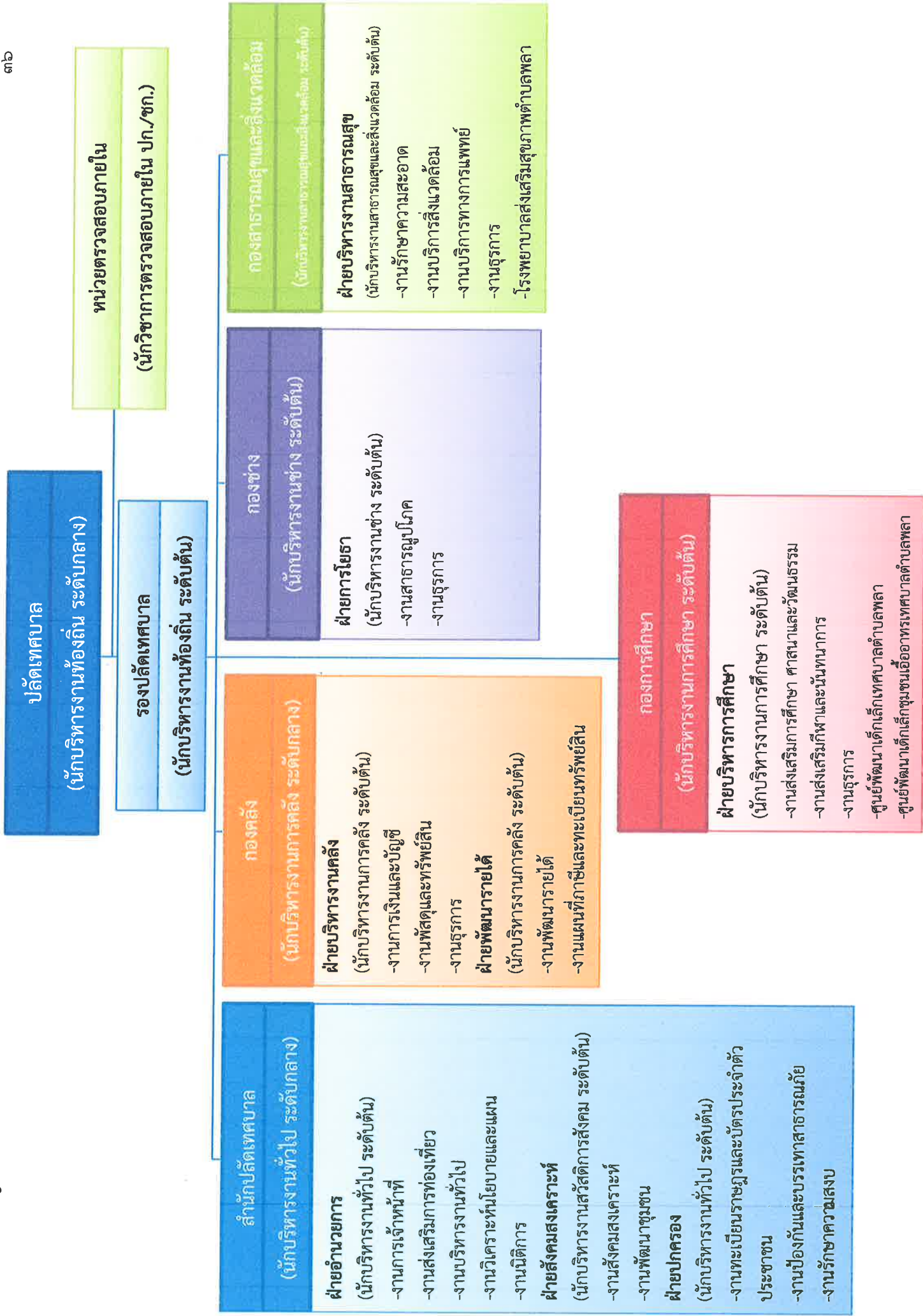
ที่	ชื่อสายงาน	ระดับตำแหน่ง	จำนวนทั้งหมด	จำนวนที่มีอยู่ปัจจุบัน			อัตราตำแหน่งที่คาดว่าจะคงใช้			อัตรากำลังคน			ภาระค่าใช้จ่าย			ค่าใช้จ่ายรวม (๔)			หมายเหตุ
				จำนวน (คน)	เงินเดือน (๑)	เงินค่าจ้าง (๒)	จำนวน	๒๕๖๕	๒๕๖๖	๒๕๖๗	จำนวน	๒๕๖๕	๒๕๖๖	๒๕๖๗	จำนวน	๒๕๖๕	๒๕๖๖	๒๕๖๗	
๔๓	พัฒนาระบบงาน	-	๑	๑๐๘,๐๐๐	๐	๑	๑	๑	-	๑	๐	๐	๐	๑๐๘,๐๐๐	๑๐๘,๐๐๐	๑๐๘,๐๐๐	๑๐๘,๐๐๐	(๘,๐๐๐)	
๔๔		-	๑	๑๐๘,๐๐๐	๐	๑	๑	๑	-	๑	๐	๐	๐	๑๐๘,๐๐๐	๑๐๘,๐๐๐	๑๐๘,๐๐๐	๑๐๘,๐๐๐	(๘,๐๐๐)	
๔๕		-	๒	๒๑๖,๐๐๐	๐	๑	๑	๑	-๑	-	๑	๐	๐	๑๐๘,๐๐๐	๑๐๘,๐๐๐	๑๐๘,๐๐๐	๑๐๘,๐๐๐	(๘,๐๐๐)	
๔๖		-	๑	-	๑๐๘,๐๐๐	๐	๑	๑	-	-	๑	๐	๐	๑๐๘,๐๐๐	๑๐๘,๐๐๐	๑๐๘,๐๐๐	๑๐๘,๐๐๐	(๘,๐๐๐)	
๔๗		-	๔	๔	๑๐๘,๐๐๐	๐	๔	๔	-	-	๔	๐	๐	๑๐๘,๐๐๐	๑๐๘,๐๐๐	๑๐๘,๐๐๐	๑๐๘,๐๐๐	(๘,๐๐๐)	
	รวมสำนักงานปลัดเทศบาล	-	๙	๖๔๘,๐๐๐	๐	๘	๘	-	-	๘	๐	๐	๕๔๐,๐๐๐	๕๔๐,๐๐๐	๕๔๐,๐๐๐	๕๔๐,๐๐๐			
	รวมสำนักงานปลัดเทศบาลทั้งหมด	-	๕๐	๑,๑๖๒,๐๐๐	๑๐๘,๔๐๐	๕๗	๕๗	-๔/๑	-	๕๗	๑๐๘,๔๐๐	๑๐๘,๔๐๐	๑๐๘,๔๐๐	๑,๒๖๓,๒๐๐	๑,๒๖๓,๒๐๐	๑,๒๖๓,๒๐๐	๑,๒๖๓,๒๐๐		
๔๘	กองคลัง (๑๔)	กลาง	๑	๕๑๙,๖๐๐	๑๓๘,๔๐๐	๑	๑	-	-	๑	๑	๑	๑	๑๓๘,๔๐๐	๑๓๘,๔๐๐	๑๓๘,๔๐๐	๑๓๘,๔๐๐	(๕๓,๓๐๐)	
๔๙		ต้น	๑	๓๙๓,๖๐๐	๑๘๗,๖๐๐	๑	๑	-	-	๑	๑	๑	๑	๑๘๗,๖๐๐	๑๘๗,๖๐๐	๑๘๗,๖๐๐	๑๘๗,๖๐๐	ว่างเต็ม	
๕๐		ต้น	๑	๓๙๓,๖๐๐	๑๘๗,๖๐๐	๑	๑	-	-	๑	๑	๑	๑	๑๘๗,๖๐๐	๑๘๗,๖๐๐	๑๘๗,๖๐๐	๑๘๗,๖๐๐	ว่างเต็ม	
๕๑		ป.ก./ช.ก.	๑	๓๘๘,๔๐๐	๐	๑	๑	-	-	๑	๑	๑	๑	๐	๐	๐	๐	(๓๒,๔๕๐)	
๕๒		ป.ก./ช.ก.	๑	๒๕๕,๒๕๐	๐	๑	๑	-	-	๑	๑	๑	๑	๐	๐	๐	๐	(๒๐,๔๕๐)	
๕๓	งานแผนที่ยกเว้นและระเบียบทรัพย์สิน	ป.ง./ช.ง.	๑	๓๑๓,๔๕๐	๐	๑	๑	-	-	๑	๑	๑	๑	๐	๐	๐	๐	(๒๖,๑๒๐)	
๕๔		ป.ก./ช.ก.	๑	๒๕๙,๒๕๐	๐	๑	๑	-	-	๑	๑	๑	๑	๐	๐	๐	๐	(๒๐,๓๗๐)	
๕๕		ป.ง./ช.ง.	๑	๑๖๕,๑๒๐	๐	๑	๑	-	-	๑	๑	๑	๑	๐	๐	๐	๐	(๑๓,๓๖๐)	
๕๖	นักวิชาการพัสดุ	ป.ก./ช.ก.	๑	๓๕๕,๓๒๐	๐	๑	๑	-	-	๑	๑	๑	๑	๐	๐	๐	๐	ว่างเต็ม	
๕๗		ป.ง./ช.ง.	๑	๒๙๗,๙๐๐	๐	๑	๑	-	-	๑	๑	๑	๑	๐	๐	๐	๐	ว่างเต็ม	
	รวมกองคลัง (ยกไป)	-	๑๐	๑,๖๓๒,๕๐๐	๑๗๖,๔๐๐	๑๐	๑๐	-	-	๑๐	๑๐	๑๐	๑๐	๑,๘๐๘,๕๐๐	๑,๘๐๘,๕๐๐	๑,๘๐๘,๕๐๐	๑,๘๐๘,๕๐๐		

ที่	ชื่อสายงาน	ระดับ ตำแหน่ง	จำนวน ทั้งหมด	จำนวนที่มิอยู่ปัจจุบัน		อัตราส่วนที่คาดว่าจะต้องให้ ในช่วงระยะ ๓ ปีข้างหน้า		อัตราส่วนที่คาดว่าจะต้องให้ ในช่วงระยะ ๓ ปีข้างหน้า		อัตราส่วนที่คาดว่าจะต้องให้ ในช่วงระยะ ๓ ปีข้างหน้า		การค่าใช้จ่าย ที่เพิ่มขึ้น (ก)		การค่าใช้จ่าย ที่เพิ่มขึ้น (ข)		การค่าใช้จ่ายรวม (ค)		หมายเหตุ		
				จำนวน (คน)	เงินเดือน (๑)	เงินเดือน (๒)	จำนวน (คน)	เงินเดือน (๑)	เงินเดือน (๒)	จำนวน (คน)	เงินเดือน (๑)	เงินเดือน (๒)	จำนวน (คน)	เงินเดือน (๑)	เงินเดือน (๒)	จำนวน (คน)	เงินเดือน (๑)		เงินเดือน (๒)	
ศูนย์พัฒนาเด็กเล็กชุมชนแออัดพรหมสถานลพลา																				
๑๑๐	ผ.บุษย์พัฒนาเด็กเล็กชุมชนแออัดพรหมสถานลพลา	-	-	-	๐	๐	๑	๑	๑	๑	๑	๑	-	-	-	-	-	-	-	
พนักงานจ้างตามภารกิจ (ประเภทผู้ปฏิบัติงาน)																				
๑๑๑	ผู้ช่วยครูผู้ช่วย (๑๘,๗๒๐)	-	๑	๒๒๕,๖๕๐	๐	๐	๑	๑	๑	๑	๑	๑	๑,๐๐๐	๑,๐๐๐	๑,๐๐๐	๑,๐๐๐	๑,๐๐๐	๑,๐๐๐	จ้างท้องถิ่น	
๑๑๕	ผู้ช่วยครูผู้ช่วย (๒๒,๔๔๐)	-	๑	๒๖๙,๒๘๐	๐	๐	๑	๑	๑	๑	๑	๑	๑๐,๘๘๐	๑๐,๘๘๐	๑๐,๘๘๐	๑๐,๘๘๐	๑๐,๘๘๐	๑๐,๘๘๐	จ้างแบบท้องถิ่น	
พนักงานจ้างตามภารกิจ (ประเภทผู้ปฏิบัติงาน)																				
๑๑๗	ผู้ดูแลเด็ก (๑๑,๒๕๐)	-	๑	๒๒,๕๐๐	๐	๐	๑	๑	๑	๑	๑	๑	๕,๕๐๐	๕,๕๐๐	๕,๕๐๐	๕,๕๐๐	๕,๕๐๐	๕,๕๐๐	จัดสรรจากกรม ๑,๘๕๐ จ้างแบบท้องถิ่น	
๑๑๔	ผู้ดูแลเด็ก (๘,๕๐๐)	-	-	๐	๐	๐	๑	๑	๑	๑	๑	๑	๕,๕๐๐	๕,๕๐๐	๕,๕๐๐	๕,๕๐๐	๕,๕๐๐	๕,๕๐๐	จ้างแบบท้องถิ่น	
พนักงานจ้างทั่วไป																				
๑๑๕	ภารโรง	-	๑	๑๐๘,๐๐๐	๐	๐	๑	๑	๑	๑	๑	๑	๐	๐	๐	๐	๐	๐	๐	จ้างท้องถิ่น
๑๑๖	ผู้ดูแลเด็ก (๘,๐๐๐)	-	๑	๑๐๘,๐๐๐	๐	๐	๑	๑	๑	๑	๑	๑	๐	๐	๐	๐	๐	๐	๐	จ้างแบบท้องถิ่น
รวมกองการศึกษา																				
รวมกองการศึกษา (ทั้งหมด)																				
หน่วยตรวจสอบภายใน (๑๒)																				
๑๑๗	นักวิชาการตรวจสอบภายใน	ปก./ชก.	๑	๓๕๕,๓๒๐	๐	๐	๑	๑	๑	๑	๑	๑	๑๒,๐๐๐	๑๒,๐๐๐	๑๒,๐๐๐	๑๒,๐๐๐	๑๒,๐๐๐	๑๒,๐๐๐	จ้างเต็ม	
รวม																				
รวมเป็นการประโชยน์ตอบแทนอื่น ๕๕%																				
รวมเป็นค่าใช้จ่ายบุคคลทั้งสิ้น																				
คิดเป็นร้อยละ ๔๐ ของงบประมาณรายจ่ายประจำปี																				

หมายเหตุ : ฐานการคำนวณงบประมาณรายจ่ายประจำปี พ.ศ. ๒๕๖๗ ให้ใช้ข้อบัญญัติงบประมาณรายจ่ายประจำปีงบประมาณ ๒๕๖๖*๕% เป็นฐานการคำนวณ สำหรับงบประมาณรายจ่ายประจำปี ๒๕๖๘ และ ๒๕๖๙ ให้บวกเพิ่มขึ้นอีกร้อยละ ๕ เพื่อเป็นฐานการคำนวณการค่าใช้จ่าย ดังนี้

- ฐานการคำนวณงบประมาณรายจ่ายประจำปี พ.ศ. ๒๕๖๗ จำนวน ๘๖,๕๒๐,๐๐๐ บาท (๘๒,๔๐๐,๐๐๐x๕%)
- ฐานการคำนวณงบประมาณรายจ่ายประจำปี พ.ศ. ๒๕๖๘ ให้ประมาณการเพิ่มขึ้นร้อยละ ๕ ของงบประมาณรายจ่ายประจำปี ๒๕๖๗
งบประมาณรายจ่ายประจำปี ๒๕๖๘ จำนวน ๙๐,๘๔๖,๐๐๐ บาท = (๘๖,๕๒๐,๐๐๐x๕%) + ๘๖,๕๒๐,๐๐๐ = ๙๐,๘๔๖,๐๐๐)
- ฐานการคำนวณงบประมาณรายจ่ายประจำปี พ.ศ. ๒๕๖๙ ให้ประมาณการเพิ่มขึ้นร้อยละ ๕ ของงบประมาณรายจ่ายประจำปี ๒๕๖๘
งบประมาณรายจ่ายประจำปี ๒๕๖๙ จำนวน ๙๕,๓๘๘,๓๐๐ บาท = (๙๐,๘๔๖,๐๐๐x๕%) + ๙๐,๘๔๖,๐๐๐ = ๙๕,๓๘๘,๓๐๐)

10. แผนภูมิโครงสร้างการแบ่งส่วนราชการตามแผนอัตรากำลัง 3 ปี



ปลัดเทศบาล
(นักบริหารงานท้องถิ่น ระดับกลาง)

รองปลัดเทศบาล
(นักบริหารงานท้องถิ่น ระดับต้น)

สำนักปลัดเทศบาล
(นักบริหารงานทั่วไป ระดับกลาง)

ฝ่ายอำนวยการ
(นักบริหารงานทั่วไป ระดับต้น)
-งานการเจ้าหน้าที่
-งานส่งเสริมการท่องเที่ยว
-งานบริหารงานทั่วไป
-งานวิเคราะห์นโยบายและแผน
-งานนิติการ
ฝ่ายส่งเสริมส่งเสริมเศรษฐกิจ
(นักบริหารงานสวัสดิการสังคม ระดับต้น)
-งานส่งเสริมสุขภาพ
-งานพัฒนาชุมชน
ฝ่ายปกครอง
(นักบริหารงานทั่วไป ระดับต้น)
-งานทะเบียนราษฎรและบัตรประจำตัวประชาชน
-งานป้องกันและบรรเทาสาธารณภัย
-งานรักษาความสงบ

กองช่าง
(นักบริหารงานช่าง ระดับต้น)

ฝ่ายโยธา
(นักบริหารงานช่าง ระดับต้น)
-งานสาธารณสุข
-งานธุรการ

กองสาธารณสุขและสิ่งแวดล้อม
(นักบริหารงานสาธารณสุขและสิ่งแวดล้อม ระดับต้น)

ฝ่ายบริหารงานสาธารณสุข
(นักบริหารงานสาธารณสุขและสิ่งแวดล้อม ระดับต้น)
-งานรักษาความสะอาด
-งานบริการสิ่งแวดลอม
-งานบริการทางการแพทย์
-งานธุรการ
-โรงพยาบาลส่งเสริมสุขภาพตำบลพลา

กองการศึกษา
(นักบริหารงานการศึกษา ระดับต้น)

ฝ่ายบริหารงานการศึกษา
(นักบริหารงานการศึกษา ระดับต้น)
-งานส่งเสริมการศึกษา ศาสนาและวัฒนธรรม
-งานส่งเสริมกีฬาและนันทนาการ
-งานธุรการ
-ศูนย์พัฒนาเด็กเล็กเทศบาลตำบลพลา
-ศูนย์พัฒนาเด็กเล็กชุมชนเอื้ออาทรเทศบาลตำบลพลา

หน่วยตรวจสอบภายใน
(นักวิชาการตรวจสอบภายใน ปก./ชก.)

โครงสร้างองค์กร



ฝ่ายบริหารงานคลัง
(นักบริหารงานการคลัง ระดับต้น) (1)

- นักวิชาการเงินและบัญชี (ปก./ชก.) (1)
 - เจ้าพนักงานการเงินและบัญชี (ปง./ชง.) (1)
 - นักวิชาการพัสดุ (ปก./ชก.) (ว่าง)
 - เจ้าพนักงานพัสดุ (ปง./ชง.) (ว่าง)
 - เจ้าพนักงานธุรการ (ปง./ชง.) (1)
- พนักงานจ้างตามภารกิจ**
- ผู้ช่วยเจ้าพนักงานพัสดุ (1)
 - ผู้ช่วยเจ้าพนักงานธุรการ (1)

ฝ่ายพัฒนารายได้
(นักบริหารงานการคลัง ระดับต้น) (1)

- นักวิชาการจัดเก็บรายได้ (ปก./ชก.) (1)
 - นักวิชาการจัดเก็บรายได้ (ปก./ชก.) (1)
 - เจ้าพนักงานจัดเก็บรายได้ (ปง./ชง.) (1)
- พนักงานจ้างตามภารกิจ**
- ผู้ช่วยนักวิชาการจัดเก็บรายได้ (1)
 - พนักงานจ้างทั่วไป**
 - พนักงานเก็บค่าขยะ (1)
 - พนักงานขับรถยนต์ (1)

ประเภท	อำนาจการท้องถิ่น			วิชาการ					ทั่วไป			ลูกจ้างประจำ	พนักงานจ้างตามภารกิจ	พนักงานจ้างทั่วไป	รวม
	สูง	กลาง	ต้น	ชช.	ชพ.	ชก.	ปก.	อศ.	ชง.	ปง.					
ระดับตำแหน่ง	-	1	2	-	-	-	4	-	1	3	-	-	3	2	16
จำนวนอัตราทั้งหมด	-	1	2	-	-	-	3	-	1	2	-	-	3	2	14
จำนวนที่มีคนครอง	-	-	-	-	-	-	1	-	-	1	-	-	-	-	2

โครงสร้างกองช่าง

**ผู้อำนวยการกองช่าง
(นักบริหารงานช่าง ระดับต้น) (1)**

ฝ่ายการโยธา
(นักบริหารงานช่าง ระดับต้น) (ว่าง)

- นายช่างเขียนแบบ (ปง./ชง.) (ว่าง)
- เจ้าพนักงานธุรการ (ปง./ชง.) (ว่าง)
- วิศวกรโยธา (ปก./ชก.) (ว่าง)
- นายช่างไฟฟ้า (ปง./ชง.) (ว่าง)

พนักงานจ้างตามภารกิจ

- ผู้ช่วยนายช่างไฟฟ้า (3)
 - ผู้ช่วยนายช่างโยธา (1)
 - ผู้ช่วยเจ้าพนักงานธุรการ (1)
 - พนักงานขับเครื่องจักรกลขนาดเบา (1)
- พนักงานจ้างทั่วไป**
- พนักงานขับเครื่องจักรกลขนาดเบา (1)
 - คนงาน (5) ว่าง 1

ประเภท	อำนาจการท้องถิ่น			วิชาการ					ทั่วไป			รวม		
	สูง	กลาง	ต้น	ขพ.	ขท.	ขก.	ปก.	อส.	ชง.	ปง.	ลูกจ้างประจำ		พนักงานจ้างตามภารกิจ	พนักงานจ้างทั่วไป
ระดับตำแหน่ง	-	-	2	-	-	1	-	-	-	3	-	6	6	18
จำนวนอัตราทั้งหมด	-	-	1	-	-	-	-	-	-	-	-	6	5	12
จำนวนที่มีคนครอง	-	-	1	-	-	1	-	-	-	3	-	-	1	6

โครงสร้างกองสาธารณสุขและสิ่งแวดล้อม

ผู้อำนวยการกองสาธารณสุขและสิ่งแวดล้อม

(นักบริหารงานสาธารณสุขและสิ่งแวดล้อม ระดับต้น) (1)

ฝ่ายบริหารงานสาธารณสุข

(นักบริหารงานสาธารณสุขและสิ่งแวดล้อม ระดับต้น) (1)

- นักวิชาการสาธารณสุข (ปก./ชก.) (1)
- พยาบาลวิชาชีพ (ปก./ชก.) (1)
- เจ้าพนักงานสาธารณสุข (ปง./ชง.) (ว่าง)
- เจ้าพนักงานสาธารณสุข (ปง./ชง.) (1)
- เจ้าพนักงานธุรการ (ปง./ชง.) (1)

พนักงานจ้างตามภารกิจ

- ผู้ช่วยเจ้าพนักงานธุรการ (1)

พนักงานจ้างทั่วไป

- คนงาน (10) ว่าง 2
- คนสวน (2)
- พนักงานขับรถยนต์ (1)

- โรงพยาบาลส่งเสริมสุขภาพตำบลพลตา
- เจ้าพนักงานสาธารณสุข (ปง./ชง.) (1)
- พยาบาลวิชาชีพ (ปก./ชก.) (2)
- นักวิชาการสาธารณสุข (ปก./ชก.) (1)
- เจ้าพนักงานทันตสาธารณสุข (ปง./ชง.) (1)

ประเภท	อำนาจการท้องถิ่น			วิชาการ				ทั่วไป			ลูกจ้างประจำ	พนักงานจ้างตามภารกิจ	พนักงานจ้างทั่วไป	รวม
	สูง	กลาง	ต้น	ชช.	ชท.	ชก.	ปก.	อส.	ชง.	ปง.				
ระดับตำแหน่ง														
จำนวนอัตราทั้งหมด	-	-	2	-	-	2	3	-	3	2	-	1	13	26
จำนวนที่มีคนครอง	-	-	2	-	-	2	3	-	2	2	-	1	11	23
จำนวนอัตราว่าง	-	-	-	-	-	-	-	-	1	-	-	-	2	3

โครงสร้างกองการศึกษา

ผู้อำนวยการกองการศึกษา

(นักบริหารงานการศึกษา ระดับต้น) (ว่าง)

ฝ่ายบริหารการศึกษา

(นักบริหารงานการศึกษา ระดับต้น) (ว่าง)

-นักวิชาการศึกษา (ปก./ชก.) (1)
 -นักสันทนการ (ปก./ชก.) (1)
 -เจ้าพนักงานธุรการ (ปง./ชง.) (ว่าง)

พนักงานจ้างตามภารกิจ

-ผู้ช่วยเจ้าพนักงานธุรการ (1)

พนักงานจ้างทั่วไป

-พนักงานขับรถยนต์ (1)

ศูนย์พัฒนาเด็กเล็กเทศบาลตำบลพลา

ครู คศ.2 (ว่าง)

พนักงานจ้างตามภารกิจ

-ผู้ช่วยครูผู้ช่วย (3) ว่าง 1

-ผู้ดูแลเด็ก (1)

พนักงานจ้างทั่วไป

-แม่บ้าน (1)

-ผู้ดูแลเด็ก (1)

ศูนย์พัฒนาเด็กเล็กชุมชนเอื้ออาทรเทศบาลตำบลพลา

พนักงานจ้างตามภารกิจ

-ผู้ช่วยครูผู้ช่วย (2) ว่าง 1

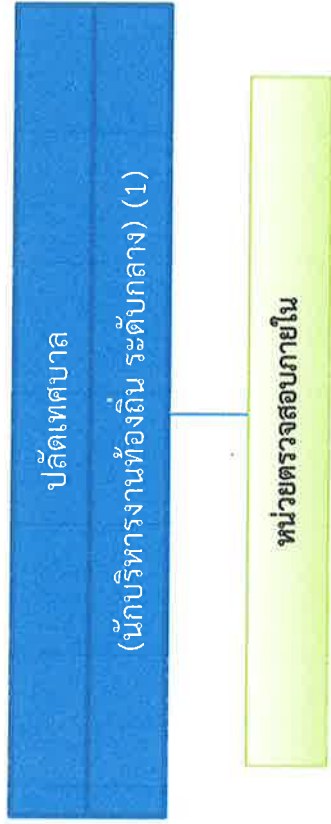
-ผู้ดูแลเด็ก (2)

พนักงานจ้างทั่วไป

-ภารโรง (1)

ประเภท	อำนาจการท้องถิ่น			วิชาการ				ทั่วไป			ลูกจ้างประจำ	พนักงานครูเทศบาล	พนักงานจ้างตามภารกิจ	พนักงานจ้างทั่วไป	รวม	
	สูง	กลาง	ต้น	ชพ.	ชก.	ปก.	อส.	ชง.	ปง.							
ระดับตำแหน่ง	-	-	2	-	1	1	-	-	-	1	-	1	-	-	-	-
จำนวนอัตราทั้งหมด	-	-	-	-	1	1	-	-	-	-	-	-	9	4	19	
จำนวนที่มีคนครอง	-	-	-	-	-	1	-	-	-	-	-	-	7	4	13	
จำนวนอัตราว่าง	-	-	2	-	-	-	-	-	-	1	-	1	2	-	6	

โครงสร้างหน่วยตรวจสอบภายใน



-นักวิชาการตรวจสอบภายใน (ปก./ชก.) (ว่าง)

ประเภท	อำนาจการท้องถิ่น			วิชาการ						ลูกจ้างประจำ	พนักงานจ้างตามภารกิจ	พนักงานจ้างทั่วไป	รวม	
	สูง	กลาง	ต้น	ชช.	ชพ.	ชก.	ปก.	อส.	ชง.					ปง.
ระดับตำแหน่ง														
จำนวนอัตราทั้งหมด	-	1	-	-	-	-	1	-	-	-	-	-	-	2
จำนวนที่มีคนครอง	-	1	-	-	-	-	-	-	-	-	-	-	-	1
จำนวนอัตราว่าง	-	-	-	-	-	-	1	-	-	-	-	-	-	1

11. บัญชีแสดงจัดคนลงสู่ตำแหน่งและกรากำหนดเลขที่ตำแหน่งในส่วนราชการ
เทศบาลตำบลพลา อำเภอปานาง จังหวัดระยอง

ที่	ชื่อ - สกุล	คุณวุฒิ การศึกษา	กรอบอัตรากำลังเดิม			กรอบอัตรากำลังใหม่			เงินประจำตำแหน่ง			หมายเหตุ
			เลขที่ตำแหน่ง	ตำแหน่ง	ระดับ	เลขที่ตำแหน่ง	ตำแหน่ง	ระดับ	เงินเดือน	เงินประจำ ตำแหน่ง	เงินเพิ่มอื่นๆ/ เงินค่าตอบแทน	
1	นายสมบัติ นรธา	ปริญญาโท (รัฐประศาสนศาสตร์)	49-2-00-1101-001	ปลัดเทศบาล (นักบริหารงานท้องถิ่น)	กลาง	49-2-00-1101-001	ปลัดเทศบาล (นักบริหารงานท้องถิ่น)	กลาง	863,880 (71,990x12)	84,000 (7,000x12)	84,000 (7,000x12)	1,031,880
2	พ.อ.อ.นฤชัย ชันท์ภักดี ส่วนปลัดเทศบาล	ปริญญาโท (รัฐประศาสนศาสตร์)	49-2-00-1101-002	รองปลัดเทศบาล (นักบริหารงานท้องถิ่น)	ต้น	49-2-00-1101-002	รองปลัดเทศบาล (นักบริหารงานท้องถิ่น)	ต้น	593,760 (49,480x12)	42,000 (3,500x12)	-	635,760
3	นางสาวพุทธวรรณ ทองแถม	ปริญญาโท (รัฐประศาสนศาสตร์)	49-2-01-2101-001	หัวหน้าสำนักปลัดเทศบาล (นักบริหารงานทั่วไป)	กลาง	49-2-01-2101-001	หัวหน้าสำนักปลัดเทศบาล (นักบริหารงานทั่วไป)	กลาง	470,280 (39,190x12)	67,200 (5,600x12)	67,200 (5,600x12)	604,680
4	นางยุภาพร คงทิพย์	ปริญญาตรี (นิติศาสตร์)	49-2-01-2101-002	หัวหน้าฝ่ายอำนวยการ (นักบริหารงานทั่วไป)	ต้น	49-2-01-2101-002	หัวหน้าฝ่ายอำนวยการ (นักบริหารงานทั่วไป)	ต้น	455,520 (37,960x12)	18,000 (1,500x12)	-	473,520
5	นางสาวรวิโรจน์ นคงาม	ปริญญาโท (การปกครอง)	49-2-01-2105-001	หัวหน้าฝ่ายสังคมสงเคราะห์ (นักบริหารงานสวัสดิการสังคม)	ต้น	49-2-01-2105-001	หัวหน้าฝ่ายสังคมสงเคราะห์ (นักบริหารงานสวัสดิการสังคม)	ต้น	514,680 (42,890x12)	18,000 (1,500x12)	-	532,680
6	นางดารภา อยู่ประเสริฐ งานกรงเจ้าหน้าที่	ปริญญาโท (รัฐประศาสนศาสตร์)	49-2-01-2101-003	หัวหน้าฝ่ายปกครอง (นักบริหารงานทั่วไป)	ต้น	49-2-01-2101-003	หัวหน้าฝ่ายปกครอง (นักบริหารงานทั่วไป)	ต้น	389,400 (32,450x12)	18,000 (1,500x12)	-	407,400
7	-	-	49-2-01-3102-001	นักทรัพยากรบุคคล	ชก.	49-2-01-3102-001	นักทรัพยากรบุคคล	ชก.	355,320 (ค่างานเงินเดือน)	-	-	355,320
8	นางสาวชลิธา ไตรภพ งานสังคมสงเคราะห์	ปริญญาตรี (รัฐประศาสนศาสตร์)	49-2-01-4101-007	เจ้าพนักงานธุรการ	ป.ง.	49-2-01-4101-007	เจ้าพนักงานธุรการ	ป.ง.	221,760 (18,480x12)	-	-	221,760
9	นางสาวศิริศรัณิภา จันทจำเริญ งานพัฒนาชุมชน	ปริญญาตรี (สื่อสารมวลชน)	49-2-01-4101-001	เจ้าพนักงานธุรการ	ช.ง.	49-2-01-4101-001	เจ้าพนักงานธุรการ	ช.ง.	375,120 (31,260x12)	-	-	375,120
10	-	-	49-2-01-3801-001	นักพัฒนาชุมชน	ป.ก.	49-2-01-3801-001	นักพัฒนาชุมชน	ป.ก.	355,320 (ค่างานเงินเดือน)	-	-	355,320
11	นางตลนภา คุ่มทอง งานทะเบียนราษฎรและบัตรประชาชน	ปริญญาตรี (รัฐประศาสนศาสตร์)	49-2-01-3104-001	นักจัดการงานทะเบียน และบัตร	ชก.	49-2-01-3104-001	นักจัดการงานทะเบียน และบัตร	ชก.	475,560 (39,630x12)	-	-	475,560

11. บัญชีแสดงจัดคงเหลือตำแหน่งและภาระกำหนดเลขที่ตำแหน่งในส่วนราชการ
เทศบาลตำบลพลา อำเภอบ้านฉาง จังหวัดระยอง

ที่	ชื่อ - สกุล	คุณวุฒิ การศึกษา	กรอบอัตราจ้างเดิม		กรอบอัตราจ้างใหม่		เงินประจำตำแหน่ง		หมายเหตุ			
			เลขที่ตำแหน่ง	ตำแหน่ง	ระดับ	เลขที่ตำแหน่ง	ตำแหน่ง	ระดับ		เงินเดือน	เงินประจำตำแหน่ง	เงินเพิ่มอื่น ๆ/ เงินค่าตอบแทน
12	สื่อนัดเลิศเทพมงคล งานทะเบียนราษฎรและบัตรประชาชน จำเอกอุรี เขมทอง	ปริญญาโท ปริญญาตรี (รัฐประศาสนศาสตร์)	49-2-01-3104-002	นักจัดการงานทะเบียน และบัตร	ชก.	49-2-01-3104-002	นักจัดการงานทะเบียน และบัตร	ชก.	435,720 (36,310x12)	-	-	435,720
13	งานป้องกันและบรรเทาสาธารณภัย	-	49-2-01-3810-001	นักป้องกัน และบรรเทาสาธารณภัย	ปก./ชก.	49-2-01-3810-001	นักป้องกัน และบรรเทาสาธารณภัย	ปก./ชก.	355,320 (ค.ค.ค.ง.เงินเดือน)	-	-	355,320
14	นายชินพันธ์ กิ่งสมุทร งานบริหารชุมชนทั่วไป	ปริญญาตรี (รัฐประศาสนศาสตร์)	49-2-01-4805-001	เจ้าหน้าที่งานป้องกัน และบรรเทาสาธารณภัย	ชง.	49-2-01-4805-001	เจ้าหน้าที่งานป้องกัน และบรรเทาสาธารณภัย	ชง.	285,840	-	-	285,840
15	นางสาววีไลรัตน์ เสถ์กุล	ปริญญาตรี (รัฐประศาสนศาสตร์)	49-2-01-3101-001	นักจัดการงานทั่วไป	ปก.	49-2-01-3101-001	นักจัดการงานทั่วไป	ปก.	409,320 (34,110x12)	-	-	409,320
16	นายชำนาญ เก้าพันธ์	ปริญญาตรี (รัฐประศาสนศาสตร์)	49-2-01-3301-001	นักประชาสัมพันธ์	ชก.	49-2-01-3301-001	นักประชาสัมพันธ์	ชก.	396,000 (33,000x12)	-	-	396,000
17	นายธนอุทัย คองงัน งานวิเคราะห์นโยบายและแผน	ปริญญาตรี (ศิลปศาสตรบัณฑิต)	49-2-01-4101-002	เจ้าหน้าที่งานธุรการ	ปง.	49-2-01-4101-002	เจ้าหน้าที่งานธุรการ	ปง.	221,760 (18,480x12)	-	-	221,760
18	-	-	49-2-01-3103-001	นักวิเคราะห์นโยบาย และแผน	ปก./ชก.	49-2-01-3103-001	นักวิเคราะห์นโยบาย และแผน	ปก./ชก.	355,320 (ค.ค.ค.ง.เงินเดือน)	-	-	355,320
19	งานนิติกร	-	49-2-01-3105-001	นิติกร	ปก./ชก.	49-2-01-3105-001	นิติกร	ปก./ชก.	355,320 (ค.ค.ค.ง.เงินเดือน)	-	-	355,320
20	งานรักษาความสงบ	-	49-2-01-4804-001	เจ้าหน้าที่งานเทคนิค	ปง./ชง.	49-2-01-4804-001	เจ้าหน้าที่งานเทคนิค	ปง./ชง.	297,900 (ค.ค.ค.ง.เงินเดือน)	-	-	297,900
21	พนักงานจ้าง นางสาวบุญมาศ ทิพย์รัตน์ (บริหารธุรกิจบัณฑิต)	ปริญญาตรี (บริหารธุรกิจบัณฑิต)	-	ผู้ช่วยนักวิเคราะห์นโยบาย และแผน	-	-	ผู้ช่วยนักวิเคราะห์นโยบาย และแผน	-	217,440 (18,120x12)	-	-	217,440

1.1. บัญชีแสดงจัดสรรงบอุดหนุนและงบอุดหนุนที่ดำเนินการในส่วนราชการ

เทศบาลตำบลสาขลา อำเภอบ้านฉาง จังหวัดระยอง

ที่	ชื่อ - สกุล	คุณวุฒิ การศึกษา	กรอบอัตรากำลังเดิม			กรอบอัตรากำลังใหม่			เงินประจำตำแหน่ง			หมายเหตุ
			เลขที่ตำแหน่ง	ตำแหน่ง	ระดับ	เลขที่ตำแหน่ง	ตำแหน่ง	ระดับ	เงินเดือน	เงินประจำตำแหน่ง	เงินเพิ่มเติม/เงินค่าตอบแทน	
22	สภานัดเยี่ยมชเนนวล พัญญวงษ์	ปริญญาตรี (การจัดการทรัพยากรมนุษย์)	-	ผู้ช่วยนักพัฒนาการท่องเที่ยว	-	-	299,640 (24,970x12)	-	-	-	299,640	
23	นางปวีณฉวี ปัญญวงษ์	ปริญญาตรี	-	ผู้ช่วยนักจัดการงานทั่วไป	-	-	207,000 (17,250x12)	-	-	-	207,000	
24	นางสาวศศิธร ศุภทรัพย์	ปริญญาตรี (สังคมสงเคราะห์)	-	ผู้ช่วยนักส่งเสริมเศรษฐกิจ	-	-	288,240 (24,020x12)	-	-	-	288,240	
25	นางสาวนิลา เหลือสัน	ปริญญาตรี (ศิลปวัฒนธรรม)	-	ผู้ช่วยนักประชาสัมพันธ์	-	-	221,400 (18,450x12)	-	-	-	221,400	
26	นางสาววิรัชญา ในเมือง	ปริญญาตรี (ภูมิสารสนเทศศาสตร์)	-	ผู้ช่วยนักพัฒนาชุมชน	-	-	223,680 (18,640x12)	-	-	-	223,680	
27	-	-	-	ผู้ช่วยเจ้าพนักงานทะเบียน	-	-	167,040 (13,920x12)	-	-	-	167,040	
28	-	-	-	ผู้ช่วยเจ้าพนักงานธุรการ	-	-	138,000 (11,500x12)	-	-	-	ว่างเต็ม 138,000	
29	นางสาวอุษาดี เอี่ยมละออง	ประกาศนียบัตรวิชาชีพชั้นสูง (การบัญชี)	-	ผู้ช่วยเจ้าพนักงานธุรการ	-	-	190,680 (15,890x12)	-	-	-	190,680	
30	นางสาวนันทย์ บุตรราช	ปริญญาตรี (กระบวนการศึกษาระดับมัธยมศึกษา)	-	ผู้ช่วยเจ้าพนักงานธุรการ	-	-	149,280 (12,440x12)	-	-	-	149,280	
31	นางสาวนิภาพร แฉิมคำรัมย์	ปริญญาตรี (กระบวนการศึกษาระดับมัธยมศึกษา)	-	ผู้ช่วยเจ้าพนักงานธุรการ	-	-	149,160 (12,430x12)	-	-	-	149,160	
32	นายเอกรัตน์ แซ่ผู้	มัธยมศึกษาตอนต้น	-	พนักงานขับรถยนต์	-	-	159,240 (13,270x12)	-	-	-	159,240	
33	นายศักดิ์ชัย บัวสุวรรณ	ประถมศึกษา	-	พนักงานขับรถยนต์	-	-	132,360 (11,030x12)	-	-	-	132,360	
34	นายสาธิต สถิตย์ดี	มัธยมศึกษาตอนปลาย	-	พนักงานขับรถจักรยานยนต์	-	-	174,120 (14,510x12)	-	-	-	174,120	

11. บัญชีแสดงจัดสรรเงินสู่ตำแหน่งและภาระที่ตำแหน่งในส่วนราชการ
เทศบาลตำบลพลา อำเภอบ้านฉาง จังหวัดระยอง

ที่	ชื่อ - สกุล	คุณวุฒิ การศึกษา	กรอนอัตรากำลังเดิม		กรอนอัตรากำลังใหม่		เงินเดือน	เงินประจำตำแหน่ง		เงินเพิ่มอื่น ๆ/ เงินค่าตอบแทน	หมายเหตุ
			เลขที่ตำแหน่ง	ระดับ	เลขที่ตำแหน่ง	ระดับ		เงินประจำ ตำแหน่ง	เงินเพิ่มอื่น ๆ/ เงินค่าตอบแทน		
35	ธำนิภัฏภัคเชษฐา พนักงานจ้าง นายอนันต์ บัวสุวรรณ	มัธยมศึกษาตอนต้น	-	-	พนักงานดับเพลิง	-	147,360 (12,280x12)	-	-	-	147,360
36	นายสันต์ ศรีพลา	มัธยมศึกษาตอนต้น	-	-	พนักงานดับเพลิง	-	146,040 (12,170x12)	-	-	-	146,040
37	นายวรวิทย์ พิภพเน็ช	มัธยมศึกษาตอนต้น	-	-	พนักงานดับเพลิง	-	137,520 (11,460x12)	-	-	-	137,520
38	นายธาดา ครันไชย	มัธยมศึกษาตอนต้น	-	-	พนักงานดับเพลิง	-	136,320 (11,360x12)	-	-	-	136,320
39	นายรัชชัย ไนเมือง	ประถมศึกษา	-	-	พนักงานดับเพลิง	-	116,640 (9,720x12)	-	-	-	116,640
40	นางวิชุดา แยมศรีราม	มัธยมศึกษาตอนต้น	-	-	นักการ	-	108,000 (9,000x12)	-	-	-	108,000
41	นายสุพจน์ท์ สายสร้อยทอง	-	-	-	ยาม	-	108,000 (9,000x12)	-	-	-	108,000
42	-	-	-	-	คนสวน	-	108,000 (9,000x12)	-	-	-	108,000
43	นางสาวอรุณ คุณสิทธิ์	มัธยมศึกษาตอนต้น	-	-	คนงาน	-	108,000 (9,000x12)	-	-	-	108,000
44	นางสาวณัฐวิษ พนมสมบัติ	ประกาศนียบัตรวิชาชีพชั้นสูง (การบัญชี)	-	-	คนงาน	-	108,000 (9,000x12)	-	-	-	108,000
45	นางพริเยน บัวสุวรรณ	-	-	-	คนงาน	-	108,000 (9,000x12)	-	-	-	108,000
46	-	-	-	-	คนงาน	-	108,000 (9,000x12)	-	-	-	108,000
47	นายทวีวัฒน์ ขอสืบ	ปริญญาตรี (วิทยาศาสตร์ทั่วไป)	-	-	พนักงานดับเพลิง	-	108,000 (9,000x12)	-	-	-	108,000

11. บัญชีแสดงจัดตั้งงบแสดงฐานะการเงินและงบกำไรขาดทุนที่ตำแหน่งในส่วนราชการ

เทศบาลตำบลพลา อำเภอบ้านฉาง จังหวัดระยอง

ที่	ชื่อ - สกุล	คุณวุฒิ การศึกษา	กรอบอัตรากำลังเดิม		กรอบอัตรากำลังใหม่		เงินประจำตำแหน่ง			หมายเหตุ		
			เลขที่ตำแหน่ง	ตำแหน่ง	ระดับ	เลขที่ตำแหน่ง	ตำแหน่ง	ระดับ	เงินเดือน		เงินประจำตำแหน่ง ตำแหน่ง	เงินเพิ่มอื่น ๆ/ เงินค่าตอบแทน
48	นางอรุณศรี คำชู นางพรทิพย์ อุ่นใจ	ปริญญาโท (รัฐประศาสนศาสตร์) ปริญญาตรี (การบัญชี)	49-2-04-2102-001	ผู้อำนวยการกองคลัง (นักบริหารงานการคลัง)	กลาง	49-2-04-2102-001	ผู้อำนวยการกองคลัง (นักบริหารงานการคลัง)	กลาง	588,120 (49,010x12)	67,200 (5,600x12)	67,200 (5,600x12)	722,520
49	นางนงนิก วาริณาสกุล นางพันฉัตรบวรไชย นางฉันทา สังข์พรหม	ปริญญาตรี (การบัญชี) ปริญญาตรี (การจัดการ)	49-2-04-2102-002	หัวหน้าฝ่ายบริหารงานคลัง (นักบริหารงานการคลัง)	ต้น	49-2-04-2102-002	หัวหน้าฝ่ายบริหารงานคลัง (นักบริหารงานการคลัง)	ต้น	455,520 (37,960x12)	18,000 (1,500x12)	-	473,520
50	นางนงนิก วาริณาสกุล นางพันฉัตรบวรไชย นางฉันทา สังข์พรหม	ปริญญาตรี (การบัญชี) ปริญญาตรี (การจัดการ)	49-2-04-2102-003	หัวหน้าฝ่ายพัฒนารายได้ (นักบริหารงานการคลัง)	ต้น	49-2-04-2102-003	หัวหน้าฝ่ายพัฒนารายได้ (นักบริหารงานการคลัง)	ต้น	416,160 (34,680x12)	18,000 (1,500x12)	-	434,160
51	นางฉันทา สังข์พรหม	ปริญญาตรี (การจัดการทั่วไป)	49-2-04-3203-001	นักวิชาการจัดเก็บรายได้	ป.ก.	49-2-04-3203-001	นักวิชาการจัดเก็บรายได้	ป.ก.	435,720 (36,310x12)	-	-	435,720
52	นางอรุณรรณ รักชาติมัย นางฉันทา สังข์พรหม	ปริญญาตรี (การจัดการทั่วไป)	49-2-04-3203-002	นักวิชาการจัดเก็บรายได้	ป.ก.	49-2-04-3203-002	นักวิชาการจัดเก็บรายได้	ป.ก.	303,240 (25,270x12)	-	-	303,240
53	นายบรร โครตโย นายบรร โครตโย นายบรร โครตโย	ประกาศนียบัตรวิชาชีพชั้นสูง	49-2-04-4204-001	เจ้าพนักงานจัดเก็บรายได้	ช.ง.	49-2-04-4204-001	เจ้าพนักงานจัดเก็บรายได้	ช.ง.	346,560 (28,880x12)	-	-	346,560
54	นางภาณุมาศ และ บัญชี นางสาวปริญญาฯ หนึ่งเป่ารุ่ง	ปริญญาตรี (การบัญชี)	49-2-04-3201-001	นักวิชาการเงินและบัญชี	ป.ก.	49-2-04-3201-001	นักวิชาการเงินและบัญชี	ป.ก.	253,680 (21,140x12)	-	-	253,680
55	นางสาวณีนัน พงษ์สิน นางพัชร์ฉัตรและทรัพย์เสริม	ประกาศนียบัตรวิชาชีพชั้นสูง (การบัญชี)	49-2-04-4201-001	เจ้าพนักงานการเงิน และบัญชี	ช.ง.	49-2-04-4201-001	เจ้าพนักงานการเงิน และบัญชี	ช.ง.	218,280 (18,190x12)	-	-	218,280
56	-	-	49-2-04-3204-001	นักวิชาการพัสดุ	ป.ก./ช.ก.	49-2-04-3204-001	นักวิชาการพัสดุ	ป.ก./ช.ก.	355,320 (ค.กลางเงินเดิม)	-	-	355,320
57	-	-	49-2-04-4203-001	เจ้าพนักงานพัสดุ	ป.ง./ช.ง.	49-2-04-4203-001	เจ้าพนักงานพัสดุ	ป.ง./ช.ง.	297,900 (ค.กลางเงินเดิม)	-	-	297,900
58	นางสุธรรมา นางสาวณีนันนันท์ อวยพงษ์	ปริญญาตรี (วิทยาศาสตร์บัณฑิต)	49-2-04-4101-003	เจ้าพนักงานธุรการ	ป.ง.	49-2-04-4101-003	เจ้าพนักงานธุรการ	ป.ง.	221,760 (18,480x12)	-	-	221,760

11. บัญชีแสดงจัดคนลงสู่ตำแหน่งและกรากำหนดเลขที่ตำแหน่งในส่วนราชการ
เทศบาลตำบลพลา อำเภอบ้านตา จังหวัดระยอง

ที่	ชื่อ - สกุล	คุณวุฒิ การศึกษา	กรอบอัตราจ้างเดิม		กรอบอัตราจ้างใหม่		เงินประจำตำแหน่ง			หมายเหตุ	
			เลขที่ตำแหน่ง	ตำแหน่ง	ระดับ	เลขที่ตำแหน่ง	ตำแหน่ง	ระดับ	เงินเดือน		เงินประจำ ตำแหน่ง
59	นางสาวณัฐกานต์ ศรีน้อย	ปริญญาตรี (การบัญชี) ประกาศนียบัตรวิชาชีพชั้นสูง (การตลาด)	-	ผู้ช่วยนักวิชาการ จัดเก็บรายได้	-	ผู้ช่วยนักวิชาการ จัดเก็บรายได้	-	194,640 (16,220x12)	-	-	194,640
60	นางสาวบุญพร จันทวาส	ประกาศนียบัตรวิชาชีพชั้นสูง (คอมพิวเตอร์ธุรกิจ)	-	ผู้ช่วยเจ้าพนักงานพัสดุ	-	ผู้ช่วยเจ้าพนักงานพัสดุ	-	180,120 (15,010x12)	-	-	180,120
61	นางสาวมลิกา อิมพ์รัมย์	ประกาศนียบัตรวิชาชีพชั้นสูง (คอมพิวเตอร์ธุรกิจ)	-	ผู้ช่วยเจ้าพนักงานธุรการ	-	ผู้ช่วยเจ้าพนักงานธุรการ	-	165,000 (13,750x12)	-	-	165,000
62	นางสาวอากา แสงศิริ	ปริญญาตรี (คณิตศาสตร์และคอมพิวเตอร์)	-	พนักงานเก็บค่าขยะ	-	พนักงานเก็บค่าขยะ	-	108,000 (9,000x12)	-	-	108,000
63	นายธนาเดช หมั่นเพียร	มัธยมศึกษาตอนปลาย	-	พนักงานขับรถยนต์	-	พนักงานขับรถยนต์	-	108,000 (9,000x12)	-	-	108,000
64	นางสาววรรณิศา ไชยราษฎร์	ปริญญาโท (รัฐประศาสนศาสตร์)	49-2-05-2103-001	ผู้อำนวยการกองช่าง (นักบริหารงานช่าง)	ค.บ.	ผู้อำนวยการกองช่าง (นักบริหารงานช่าง)	49-2-05-2103-001	462,240 (38,520x12)	42,000 (3,500x12)	-	504,240
65	-	-	49-2-05-2103-002	หัวหน้าฝ่ายการโยธา (นักบริหารงานช่าง)	ค.บ.	หัวหน้าฝ่ายโยธา (นักบริหารงานช่าง)	49-2-05-2103-002	393,600 (ค่ากลางเงินเดือน)	18,000 (1,500x12)	-	411,600
66	นางสาวชนัญญา โปด	-	49-2-05-3701-001	วิศวกรโยธา	ช.ก.	วิศวกรโยธา	49-2-05-3701-001	355,320 (ค่ากลางเงินเดือน)	-	-	355,320
67	-	-	49-2-05-4702-001	นายช่างเขียนแบบ	ป.ง./ช.ง.	นายช่างเขียนแบบ	49-2-05-4702-001	297,900 (ค่ากลางเงินเดือน)	-	-	297,900
68	-	-	49-2-05-4706-001	นายช่างไฟฟ้า	ป.ง./ช.ง.	นายช่างไฟฟ้า	49-2-05-4706-001	297,900 (ค่ากลางเงินเดือน)	-	-	297,900
69	นางสุคนธา	-	49-2-05-4101-004	เจ้าพนักงานธุรการ	ช.ง.	เจ้าพนักงานธุรการ	49-2-05-4101-004	297,900 (ค่ากลางเงินเดือน)	-	-	297,900

ว่าง 2 ม.ย. 68

ว่างเดิม

ว่างเดิม

ว่างเดิม

ว่างเดิม

ว่างเดิม

ว่างเดิม

ว่างเดิม

ว่างเดิม

ว่างเดิม

ว่างเดิม

ว่างเดิม

ว่างเดิม

ว่างเดิม

ว่างเดิม

ว่างเดิม

ว่างเดิม

ว่างเดิม

ว่างเดิม

11. บัญชีแสดงจัดทမ်းงบกำไรและงบกำไรสุทธิที่ดำเนินงานในส่วนราชการ

เทศบาลตำบลพลา อำเภอบ้านดง จังหวัดระยอง

ที่	ชื่อ - สกุล	คุณวุฒิ การศึกษา	กรอบอัตรากำลังเดิม			กรอบอัตรากำลังใหม่			เงินประจำตำแหน่ง		หมายเหตุ
			เลขที่ตำแหน่ง	ตำแหน่ง	ระดับ	เลขที่ตำแหน่ง	ตำแหน่ง	ระดับ	เงินเดือน	เงินประจำตำแหน่ง	
70	นางสุกนที เป็ยปาน	ประกาศนียบัตรวิชาชีพชั้นสูง (ไฟฟ้าควบคุม)	-	ผู้ช่วยนายช่างไฟฟ้า	-	ผู้ช่วยนายช่างไฟฟ้า	-	142,800 (11,900x12)	-	-	142,800
71	นายอนุพล แซ่ลิ้ม	ประกาศนียบัตรวิชาชีพชั้นสูง (ไฟฟ้ากำลัง)	-	ผู้ช่วยนายช่างไฟฟ้า	-	ผู้ช่วยนายช่างไฟฟ้า	-	161,760 (13,480x12)	-	-	161,760
72	นายสุริยา บุญสุวรรณ	ประกาศนียบัตรวิชาชีพชั้นสูง (ไฟฟ้ากำลัง)	-	ผู้ช่วยนายช่างไฟฟ้า	-	ผู้ช่วยนายช่างไฟฟ้า	-	163,440 (13,620x12)	-	-	163,440
73	นางสาวกัญญาภัทร เครือบุญ	ปริญญาตรี (การบริหารงานก่อสร้าง)	-	ผู้ช่วยนายช่างโยธา	-	ผู้ช่วยนายช่างโยธา	-	163,440 (13,620x12)	-	-	163,440
74	นางสาวจุฬาลักษณ์ พงษ์ภาวิน	ประกาศนียบัตรวิชาชีพชั้นสูง (การบัญชี)	-	ผู้ช่วยเจ้าพนักงานธุรการ	-	ผู้ช่วยเจ้าพนักงานธุรการ	-	180,120 (15,010x12)	-	-	180,120
75	นายวุฒิศักดิ์ ศรีวงษ์	มัธยมศึกษาตอนปลาย	-	พนักงานขับเครื่องจักรกล ขนาดเบา	-	พนักงานขับเครื่องจักรกล ขนาดเบา	-	132,360 (11,030x12)	-	-	132,360
76	นายเสรีศักดิ์ คัดแรง	ประกาศนียบัตรวิชาชีพชั้นสูง (คอมพิวเตอร์ธุรกิจ)	-	พนักงานขับเครื่องจักรกล ขนาดเบา	-	พนักงานขับเครื่องจักรกล ขนาดเบา	-	108,000 (9,000x12)	-	-	108,000
77	นางสาวกมลวรรณ อินดี	ประกาศนียบัตรวิชาชีพชั้นสูง (คอมพิวเตอร์ธุรกิจ)	-	พนักงานขับเครื่องจักรกล ขนาดเบา	-	พนักงานขับเครื่องจักรกล ขนาดเบา	-	108,000 (9,000x12)	-	-	108,000
78	นายพรพจน์ จันทร์อุทา	ประถมศึกษา	-	พนักงานขับเครื่องจักรกล ขนาดเบา	-	พนักงานขับเครื่องจักรกล ขนาดเบา	-	108,000 (9,000x12)	-	-	108,000
79	นายสมเทพ ไนเมือง	มัธยมศึกษาตอนต้น	-	พนักงานขับเครื่องจักรกล ขนาดเบา	-	พนักงานขับเครื่องจักรกล ขนาดเบา	-	108,000 (9,000x12)	-	-	108,000
80			-		-		-		-	-	
81	นายนิพนธ์ อนุศรีอินทร์	ประกาศนียบัตรวิชาชีพชั้นสูง (ช่างไฟฟ้ากำลัง)	-	พนักงานขับเครื่องจักรกล ขนาดเบา	-	พนักงานขับเครื่องจักรกล ขนาดเบา	-	108,000 (9,000x12)	-	-	108,000
			-		-		-		-	-	ว่างเต็ม
			-		-		-		-	-	108,000

11. บัญชีแสดงจัดสรรงบประมาณและภารกิจหมวดเลขที่ตำแหน่งในส่วนราชการ

เทศบาลตำบลพลา อำเภอบ้านฉาง จังหวัดระยอง

ที่	ชื่อ - สกุล	คุณวุฒิ การศึกษา	กรอบอัตรากำลังเดิม		กรอบอัตรากำลังใหม่		เงินประจำตำแหน่ง		เงินเพิ่มอื่น ๆ/ เงินค่าตอบแทน	หมายเหตุ	
			เลขที่ตำแหน่ง	ตำแหน่ง	ระดับ	เลขที่ตำแหน่ง	ตำแหน่ง	ระดับ			เงินเดือน
82	นางสาวณัฐพรและสิ่งแวดล้อม จำเอกชัยยะ ภูระหงษ์	พยาบาลศาสตรบัณฑิต	49-2-06-2104-001	ผู้อำนวยการสาธารณสุข และสิ่งแวดล้อม (นับบริหารงานสาธารณสุขและสิ่งแวดล้อม)	ต้น	49-2-06-2104-001	ผู้อำนวยการสาธารณสุข และสิ่งแวดล้อม (นับบริหารงานสาธารณสุขและสิ่งแวดล้อม)	409,320 (34,110x12)	42,000 (3,500x12)	-	451,320
83	พันเอกอภินนชัย กล้าแข็ง	พยาบาลศาสตรบัณฑิต	49-2-06-2104-002	หัวหน้าฝ่ายบริหารงาน สาธารณสุข (นับบริหารงานสาธารณสุขและสิ่งแวดล้อม)	ต้น	49-2-06-2104-002	หัวหน้าฝ่ายบริหารงาน สาธารณสุข (นับบริหารงานสาธารณสุขและสิ่งแวดล้อม)	435,720 (36,310x12)	18,000 (1,500x12)	-	453,720
84	นางรัชฎาความสะอาด	-	49-2-06-4601-001	เจ้าพนักงานสาธารณสุข	ป.ง./ช.ง.	49-2-06-4601-001	เจ้าพนักงานสาธารณสุข	297,900 (ค่าตอบแทนพิเศษ)	-	-	297,900
85	นางอัจฉรา สิวพรหม	ปริญญาตรี (การจัดการโรงพยาบาล)	49-2-06-4601-002	เจ้าพนักงานสาธารณสุข	ป.ง.	49-2-06-4601-002	เจ้าพนักงานสาธารณสุข	188,640 (15,720x12)	-	-	188,640
86	นางสาวณิศา สุขาว	สาธารณสุขศาสตรบัณฑิต ประกาศนียบัตรผู้ช่วยพยาบาล	49-2-06-3601-001	นักวิชาการสาธารณสุข	ป.ก.	49-2-06-3601-001	นักวิชาการสาธารณสุข	396,000 (33,000x12)	-	-	396,000
87	นางสาวอุไร จันทร์สุสุข นางสุนทรภร นางสาวลลิตา เครือวัลย์	ปริญญาตรี (พยาบาลศาสตรบัณฑิต)	49-2-06-3602-001	พยาบาลวิชาชีพ	ป.ก.	49-2-06-3602-001	พยาบาลวิชาชีพ	354,840 (29,570x12)	-	-	354,840
88	นางอัญชลี ศรีเลิศ	ปริญญาตรี (รัฐประศาสนศาสตร์)	49-2-06-4101-005	เจ้าพนักงานธุรการ	ป.ง.	49-2-06-4101-005	เจ้าพนักงานธุรการ	221,760 (18,480x12)	-	-	221,760
89	นายพิชัย พลเดช	ปริญญาตรี (สาธารณสุขศาสตรบัณฑิต)	49-2-06-4601-003	เจ้าพนักงานสาธารณสุข	ช.ง.	49-2-06-4601-003	เจ้าพนักงานสาธารณสุข	649,080 (54,090x12)	-	-	649,080 (จ่ายจากเงินอุดหนุน)
90	นางอัญชลา ศิริเลิศ	ปริญญาตรี (พยาบาลศาสตรบัณฑิต)	49-2-06-3602-002	พยาบาลวิชาชีพ	ช.ก.	49-2-06-3602-002	พยาบาลวิชาชีพ	702,720 (58,560x12)	42,000 (3,500x12)	-	744,720 (จ่ายจากเงินอุดหนุน)
91	นางนภาพร คำสุวรรณ	ปริญญาตรี (พยาบาลศาสตรบัณฑิต)	49-2-06-3602-003	พยาบาลวิชาชีพ	ช.ก.	49-2-06-3602-003	พยาบาลวิชาชีพ	575,880 (47,990x12)	42,000 (3,500x12)	-	617,880 (จ่ายจากเงินอุดหนุน)

11.บัญชีแสดงจัดคณบลงผู้ดำเนินงานและกรรมการท่านเลขที่ตำแหน่งในส่วนราชการ
เทศบาลตำบลพลา อำเภอบ้านดง จังหวัดระยอง

ที่	ชื่อ - สกุล	คุณวุฒิ การศึกษา	กรอบอัตราค่าเดิม		กรอบอัตราค่าสิ่งใหม่		เงินประจำตำแหน่ง		หมายเหตุ		
			เลขที่ตำแหน่ง	ตำแหน่ง	ระดับ	เลขที่ตำแหน่ง	ตำแหน่ง	ระดับ		เงินเดือน	เงินประจำตำแหน่ง
92	นางสาวอรุณรุ่งแสงสิงแก้ว โรงเรียนบดินทรเดชา (สิงห์ สิงหเสนี) กรุงเทพฯ ชั้นมัธยมศึกษา	ปริญญาตรี (สาขาการตลาดครุบัณฑิต)	49-2-06-3601-002	นักวิชาการสาธารณสุข	ปก.	49-2-06-3601-002	นักวิชาการสาธารณสุข	323,040 (26,920x12)	-	-	ค่าเอน (จ่ายจากเงินอุดหนุน) กรณีชำระค่าหนังสือ (จ่ายจากเงินอุดหนุน)
93	นางณัฐชา พัฒนเมฆนทร์	ปริญญาตรี (วิทยาศาสตร์บัณฑิต)	49-2-06-4609-001	เจ้าพนักงานทันตสาธารณสุข	ขง.	49-2-06-4609-001	เจ้าพนักงานทันตสาธารณสุข	369,240 (30,770x12)	-	-	
94	พญ.ณัฐวิภา	ประกาศนียบัตรวิชาชีพชั้นสูง (คอมพิวเตอร์ธุรกิจ)	-	ผู้ช่วยเจ้าพนักงานธุรการ	-	-	ผู้ช่วยเจ้าพนักงานธุรการ	163,560 (13,630x12)	-	-	163,560
95	นายวิชัย พรหมจันทร์	ประถมศึกษา	-	คนสวน	-	-	คนสวน	108,000 (9,000x12)	-	-	108,000
96	นางสาวพญานัก อิ่มทรัพย์	-	-	คนสวน	-	-	คนสวน	108,000 (9,000x12)	-	-	108,000
97	นางนงเยาว์ แก้วอรุณ	ประถมศึกษา	-	คนงาน	-	-	คนงาน	108,000 (9,000x12)	-	-	108,000
98	-	-	-	คนงาน	-	-	คนงาน	108,000 (9,000x12)	-	-	108,000
99	นายสง่า คงสุข	-	-	คนงาน	-	-	คนงาน	108,000 (9,000x12)	-	-	108,000
100	นายอรุณพ บุญศักดิ์	-	-	คนงาน	-	-	คนงาน	108,000 (9,000x12)	-	-	108,000
101	นางสาวพันทิพย์ สอนคร	มัธยมศึกษาตอนต้น	-	คนงาน	-	-	คนงาน	108,000 (9,000x12)	-	-	108,000
102	นางสาวประไพศรี กำไลแก้ว	ประกาศนียบัตรวิชาชีพชั้นสูง (คอมพิวเตอร์ธุรกิจ)	-	คนงาน	-	-	คนงาน	108,000 (9,000x12)	-	-	108,000
103	นางสาววิภากรรณ์ จำปาทอง	ปริญญาตรี (คอมพิวเตอร์ธุรกิจ)	-	คนงาน	-	-	คนงาน	108,000 (9,000x12)	-	-	108,000
104	นางสาวปิยะวรรณ เข็มหมื่น	ประกาศนียบัตรวิชาชีพชั้นสูง (เทคโนโลยีธุรกิจดิจิทัล)	-	คนงาน	-	-	คนงาน	108,000 (9,000x12)	-	-	108,000

1.1. บัญชีแสดงจัดสรรเงินอุดหนุนและงบการเงินในส่วนราชการ

เทศบาลตำบลพลา อำเภอบ้านฉาง จังหวัดระยอง

ที่	ชื่อ - สกุล	คุณวุฒิ การศึกษา	กรอบอัตรากำลังเดิม			กรอบอัตรากำลังใหม่			เงินประจำตำแหน่ง			หมายเหตุ
			เลขที่ตำแหน่ง	ตำแหน่ง	ระดับ	เลขที่ตำแหน่ง	ตำแหน่ง	ระดับ	เงินเดือน	เงินประจำตำแหน่ง	เงินเพิ่มขึ้น%/เงินค่าตอบแทน	
105	นางประยงค์ ทุ่งเรือง พนักงานจ้าง	ประถมศึกษา	-	คนงาน	-	คนงาน	-	108,000 (9,000x12)	-	-	108,000	
106	-	-	-	คนงาน	-	คนงาน	-	108,000 (9,000x12)	-	-	108,000 ว่างเต็ม	
107	นายสิทธิพันธ์ ทะประสาฬ	ปริญญาตรี (นิติศาสตร์)	-	พนักงานขับรถยนต์	-	พนักงานขับรถยนต์	-	108,000 (9,000x12)	-	-	108,000	
108	นางสาวชัชฎา	-	49-2-08-2107-001	ผู้อำนวยการกองการศึกษา (นักบริหารงานการศึกษา)	ต้น	ผู้อำนวยการกองการศึกษา (นักบริหารงานการศึกษา)	49-2-08-2107-001	393,600 (ค่ากลางเงินเดือน)	42,000 (3,500x12)	-	435,600 ว่างเต็ม	
109	-	-	49-2-08-2107-002	หัวหน้าฝ่ายบริหารการศึกษา (นักบริหารงานการศึกษา)	ต้น	หัวหน้าฝ่ายบริหารการศึกษา (นักบริหารงานการศึกษา)	49-2-08-2107-002	393,600 (ค่ากลางเงินเดือน)	18,000 (1,500x12)	-	411,600 ว่าง	
110	นางสาวชัชฎา เลิศทัศน์ งานส่งเสริมกีฬายูทิลิตี้และวัฒนธรรม	ปริญญาตรี (ศึกษาศาสตร์บัณฑิต)	49-2-08-3803-001	นักวิชาการศึกษา	ป.ก.	นักวิชาการศึกษา	49-2-08-3803-001	303,240 (25,270x12)	-	-	303,240	
111	นางสุนันทิการ์ ใจเบ็ง งานศูนย์พิทักษ์ งานธุรการ	ปริญญาตรี (ภาษาไทย)	49-2-08-3806-001	นักสันตนาการ	ช.ก.	นักสันตนาการ	49-2-08-3806-001	462,240 (38,520x12)	-	-	462,240	
112	-	-	49-2-08-4101-006	เจ้าพนักงานธุรการ	ป.ง./ช.ง.	เจ้าพนักงานธุรการ	49-2-08-4101-006	297,900 (ค่ากลางเงินเดือน)	-	-	297,900 ว่างเต็ม	
113	พนักงานจ้าง นางสาวทิวา ชัยปรีชา	ประกาศนียบัตรวิชาชีพชั้นสูง (คอมพิวเตอร์ธุรกิจ)	-	ผู้ช่วยเจ้าพนักงานธุรการ	-	ผู้ช่วยเจ้าพนักงานธุรการ	-	171,600 (14,300x12)	-	-	171,600	
114	นายอรุณรักษ์ แฉวโชติ	มัธยมศึกษาตอนปลาย	-	พนักงานขับรถยนต์	-	พนักงานขับรถยนต์	-	108,000 (9,000x12)	-	-	108,000	

11. บัญชีแสดงจัดสรรงบผู้ดำเนินงานและการกำหนดเลขที่ตำแหน่งในส่วนราชการ

เทศบาลตำบลพลา อำเภอบ้านฉาง จังหวัดระยอง

ที่	ชื่อ - สกุล	คุณวุฒิ การศึกษา	กรอบอัตราค่าเดิม			กรอบอัตราค่าตั้งใหม่			เงินประจําตำแหน่ง			หมายเหตุ
			เลขที่ตำแหน่ง	ตำแหน่ง	ระดับ	เลขที่ตำแหน่ง	ตำแหน่ง	ระดับ	เงินเดือน	เงินประจำตำแหน่ง	เงินเพิ่มอื่นๆ/ เงินค่าตอบแทน	
115	นางสาวกรรณิศา ศูนย์พัฒนาเด็กเล็ก เทศบาลตำบลพลา	-	-	-	-	-	ผอ.ศูนย์พัฒนาเด็กเล็กเทศบาลตำบลพลา	-	-	-	-	-
116	พนักงานจ้าง	-	492086600130	ครูผู้ช่วย	-	ครู คศ.2	-	-	-	-	-	จ่ายจากเงินอุดหนุน
117	-	-	-	ผู้ช่วยครูผู้ดูแลเด็ก	-	ผู้ช่วยครูผู้ช่วย	-	189,600 (15,800x12)	-	-	-	189,600
118	นางสาวพัชรัตน์ พานูชนะ	ปริญญาตรี (ปฐมวัย)	-	ผู้ช่วยครูผู้ดูแลเด็ก	-	ผู้ช่วยครูผู้ช่วย	-	207,000 (17,250x12)	-	-	-	207,000
119	นางสาวปวีณา ภัณฑะคำ	ปริญญาตรี (ครุศาสตรบัณฑิต)	-	ผู้ช่วยครูผู้ดูแลเด็ก	-	ผู้ช่วยครูผู้ช่วย	-	212,280 (17,690x12)	-	-	-	196,320
120	นางสาวสายพิณ ผาสุข	ปริญญาตรี (ศึกษาศาสตร์บัณฑิต)	-	ผู้ดูแลเด็ก	-	ผู้ดูแลเด็ก	-	127,560 (10,630x12)	-	-	-	127,560
121	นางสาวกชพร เมธเธียร	ประกาศนียบัตรวิชาชีพชั้นสูง (การบัญชี)	-	ผู้ดูแลเด็ก	-	ผู้ดูแลเด็ก	-	108,000 (9,000x12)	-	-	-	108,000
122	นางนงอร สุรินทร์	มัธยมศึกษาตอนปลาย	-	แม่บ้าน	-	แม่บ้าน	-	108,000 (9,000x12)	-	-	-	108,000
123	ศูนย์พัฒนาเด็กเล็ก ชุมชนเมืองพลาเทศบาลตำบลพลา พนักงานจ้าง	-	-	-	-	ผอ.ศูนย์พัฒนาเด็กเล็กชุมชนเมืองพลา เทศบาลตำบลพลา	-	-	-	-	-	-
124	-	-	-	ผู้ช่วยครูผู้ดูแลเด็ก	-	ผู้ช่วยครูผู้ช่วย	-	189,600 (15,800x12)	-	-	-	189,600
125	นางสาวศิริภรณ์ เทียงปา	ปริญญาตรี (ศิลปกรรมศาสตรบัณฑิต)	-	ผู้ช่วยครูผู้ดูแลเด็ก	-	ผู้ช่วยครูผู้ช่วย	-	288,240 (24,020x12)	-	-	-	288,240
126	นางสาวอารีรัตน์ เขื่อนมาก	มัธยมศึกษาตอนปลาย	-	ผู้ดูแลเด็ก	-	ผู้ดูแลเด็ก	-	147,360 (12,280x12)	-	-	-	147,360

1.1. บัญชีแสดงจัดคบบัญชีตำแหน่งและภารกิจตามหลักเกณฑ์ตำแหน่งในส่วนราชการ

เทศบาลตำบลพลา อำเภอบ้านฉาง จังหวัดระยอง

ที่	ชื่อ - สกุล	คุณวุฒิ การศึกษา	กรอบอัตรากำลังเดิม		กรอบอัตรากำลังใหม่		เงินประจำตำแหน่ง		หมายเหตุ		
			เลขที่ตำแหน่ง	ตำแหน่ง	ระดับ	เลขที่ตำแหน่ง	ตำแหน่ง	ระดับ		เงินเดือน	เงินประจำตำแหน่ง
127	ศูนย์พัฒนาเด็กเล็ก ชุมชนสี่แยกพหลโยธินตำบลพลา หมื่นนางแข็ง นางนันทา นิกกุล	มัธยมศึกษาตอนปลาย	-	ผู้ดูแลเด็ก	-	ผู้ดูแลเด็ก	-	116,640 (9,720x12)	-	-	116,640
128	นางวรรณิ์ คีระสุ หน่วยตรวจสอบภายใน	ประถมศึกษา	-	ภารโรง	-	ภารโรง	-	108,000 (9,000x12)	-	-	108,000
129	-	-	49-2-12-3205-001	นักวิชาการตรวจสอบภายใน	ปก./ชก.	นักวิชาการตรวจสอบภายใน	49-2-12-3205-001 (กำหนดเงินเดิม)	355,320	-	-	355,320 ว่างเดิม